

Cellule en mode détection directe

RLK39-8-2000/31/40a/116

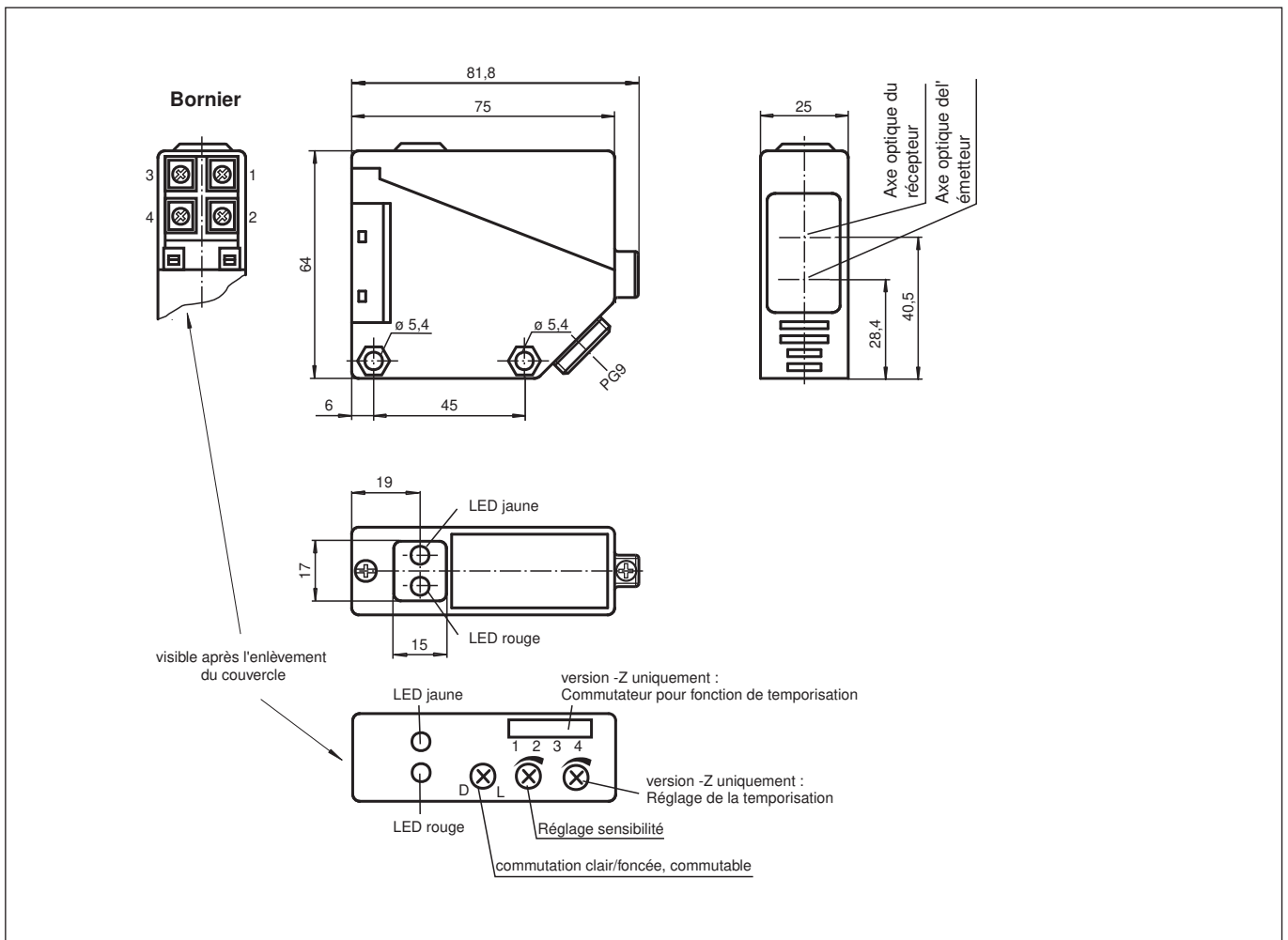


- Infrarouge
- Commutation "clair/foncé", interchangeable
- Degré de protection IP67

Cellule en mode détection directe



Dimensions



Date de publication: 2022-07-22 Date d'édition: 2022-07-22 : 088827_fra.pdf

Reportez-vous aux « Remarques générales sur les informations produit de Pepperl+Fuchs ».

Groupe Pepperl+Fuchs
www.pepperl-fuchs.com

États-Unis : +1 330 486 0001
fa-info@us.pepperl-fuchs.com

Allemagne : +49 621 776 1111
fa-info@de.pepperl-fuchs.com

Singapour : +65 6779 9091
fa-info@sg.pepperl-fuchs.com

pepperl+fuchs PEPPERL+FUCHS

Données techniques

Caractéristiques générales		
Domaine de détection		0 ... 2000 mm
Domaine de réglage		200 ... 2000 mm
Cible de référence		blanc standard 200 mm x 200 mm
Emetteur de lumière		IREL
Type de lumière		infrarouge, lumière modulée
Limite de la lumière ambiante		CEI / EN 60947-5-2 , 10000 Lux
Valeurs caractéristiques pour la sécurité fonctionnelle		
MTTF _d		803 a
Durée de mission (T _M)		20 a
Couverture du diagnostic (DC)		0 %
Éléments de visualisation/réglage		
Visual. état de commutation		LED jaune : état de commutation LED rouge : réserve de fonction
Éléments de contrôle		réglage du domaine de détection, commutation "clair/foncé"
Caractéristiques électriques		
Tension d'emploi	U _B	12 ... 240 V CC 24 ... 240 V C.A. (50 ... 60 Hz)
Ondulation		10 %
Consommation à vide	I ₀	≤ 35 mA
Classe de protection		II, tension assignée ≤ 250 V C.A. pour le degré de pollution 1-2 selon CEI 60664-1 Attention ! La classe de protection 2 n'est valable que si le bornier de raccordement est fermé. circuit de sortie disposant d'une isolation de base vers le circuit de contrôle, conformément à la norme CEI/EN 61140
Puissance absorbée	P ₀	≤ 3 VA
Retard à la disponibilité	t _v	≤ 50 ms
Sortie		
Mode de commutation		commutation "clair/foncé"
Sortie signal		1 sortie relais
Tension de commutation		max. 240 V C.A. ; 150 V CC
Courant de commutation		max. 3 A
Capacité de commutation		C.C.: max. 90 W C.A.:max. 750 VA
Fréquence de commutation	f	≤ 25 Hz
Temps d'action		≤ 20 ms
Conformité		
Norme produit		EN 60947-5-2
Agréments et certificats		
Conformité EAC		TR CU 020/2011 TR CU 004/2011
agrément CCC		Certified by China Compulsory Certification (CCC)
Agréments		CE
Conditions environnementales		
Température ambiante		-25 ... 55 °C (-13 ... 131 °F)
Température de stockage		-40 ... 70 °C (-40 ... 158 °F)
Caractéristiques mécaniques		
Largeur du boîtier		25 mm
Hauteur du boîtier		64 mm
Profondeur du boîtier		75 mm
Degré de protection		IP67
Raccordement		PG9, section des fils d ≤ 2,5 mm ²
Matériau		
Boîtier		PBT
Sortie optique		PMMA
Masse		env. 110 g
Informations générales		

Date de publication: 2022-07-22 Date d'édition: 2022-07-22 : 088827_fra.pdf

Reportez-vous aux « Remarques générales sur les informations produit de Pepperl+Fuchs ».

Groupe Pepperl+Fuchs
www.pepperl-fuchs.comÉtats-Unis : +1 330 486 0001
fa-info@us.pepperl-fuchs.comAllemagne : +49 621 776 1111
fa-info@de.pepperl-fuchs.comSingapour : +65 6779 9091
fa-info@sg.pepperl-fuchs.com

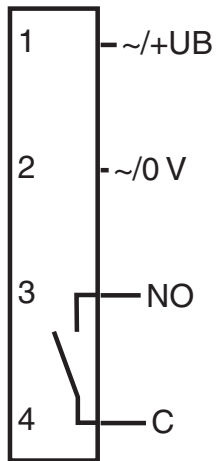
PEPPERL+FUCHS

Données techniques

Volume de livraison

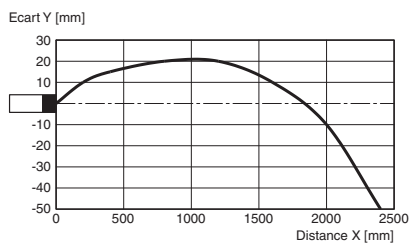
support de montage

Affectation des broches

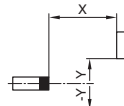


Courbe caractéristique

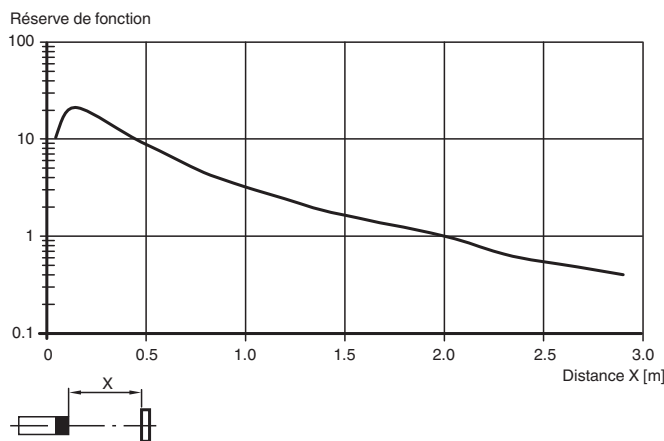
Courbe de réponse caractéristique



Ecart possible entre l'axe optique et l'objet.



Intensité relative de la lumière reçue



Date de publication: 2022-07-22 Date d'édition: 2022-07-22 : 088827_fra.pdf

Reportez-vous aux « Remarques générales sur les informations produit de Pepperl+Fuchs ».

Groupe Pepperl+Fuchs
www.pepperl-fuchs.com

États-Unis : +1 330 486 0001
fa-info@us.pepperl-fuchs.com

Allemagne : +49 621 776 1111
fa-info@de.pepperl-fuchs.com

Singapour : +65 6779 9091
fa-info@sg.pepperl-fuchs.com

PF PEPPERL+FUCHS

Accessoires

	OMH-RL39	Equerre de fixation pour détecteurs de la série RL39
---	-----------------	--