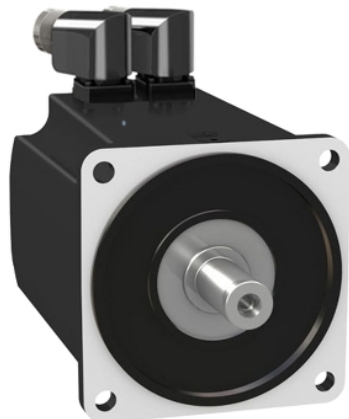


## Fiche produit

### Caractéristiques

# MH31401P02F2200

## MOTEUR 140MM IEC 10,3NM I P65/67



### Principales

Compatibilité de gamme	PacDrive 3
Type de produit ou équipement	Servo moteurs CA
Nom de l'appareil	MH3

### Complémentaires

Vitesse mécanique maximum	4000 Tr/mn
Tension de service (Us)	115...480 V
Nombre de phases réseau	Triphasé
Courant continu à l'arrêt	8,58 A
Couple continu à l'arrêt	10,3 N.m, 115...480 V, triphasé
Alimentation continue	2640 W
Couple crête à l'arrêt	39,9 N.m, 115...480 V, triphasé
Puissance de sortie nominale	0,98 W, 115 V 1,78 W, 230 V 2,64 W, 400 V 2,64 W, 480 V
Couple nominal	7,63 N.M, 230 V 6,8 N.M, 400 V 6,25 N.M, 480 V 7,82 N.m, 115 V
Vitesse nominale	1000 tr/min, 115 V 2000 tr/min, 230 V 1600 rpm, 400 V 1600 rpm, 480 V
Courant maximal Irms	29,8 A
Type d'arbre	Arbre lisse
Second arbre	Sans avec deuxième extrémité d'arbre
Diamètre de l'axe	24 mm
Longueur de l'axe	50 mm
Degré de protection IP	IP65 standard
Type de codeur	SinCos Hiperface multi tour
Résolution du retour vitesse	128 périodes
Frein de parking	Avec
Couple statique	18 N.m
Support de montage	Bride conforme à la norme internationale
Taille bride moteur	140 mm
Raccordement électrique	Connecteurs orientables à angle droit
Constante de couple	1,2 N.m/A à 120 °C
Constante de fem	77,41 V/ktr/mn
Nombre de pôles de moteur	10

Inertie du rotor	17,96 kg.cm <sup>2</sup>
Résistance du stator	0,69 Ohm
Inductance du stator	6,72 mH
Constante de temps électrique du stator	9,7 ms
Force radiale maximale Fr	1930 N à 1000 Tr/mn 1530 N à 2000 Tr/mn 1340 N à 3000 Tr/mn
Puissance d'accrochage des freins	18 W
Type de refroidissement	Convection naturelle
Longueur	187 mm
Diamètre du centrage	130 mm
Profondeur du diamètre de centrage	3,5 mm
Nombre de trous de fixation	4
Diamètre des trous de fixation	11 mm
Diamètre des trous de fixation	165 mm
Poids du produit	10,3 kg

## Emballage

Type d'emballage 1	PCE
Nombre d'unité par paquet	1
Poids de l'emballage (Kg)	9,3 kg
Hauteur de l'emballage 1	26 cm
Largeur de l'emballage 1	20 cm
Longueur de l'emballage 1	59 cm

## Durabilité de l'offre

Statut environnemental de l'offre	Produit Green Premium
Régulation REACH	<a href="#">Déclaration REACH</a>
Directive RoHS UE	Conformité pro-active (Produit en dehors du scope légal RoHS UE) <a href="#">Déclaration RoHS UE</a>
Sans mercure	Oui
Information sur les exemptions RoHS	<a href="#">Oui</a>
Régulation RoHS Chine	<a href="#">Déclaration RoHS Pour La Chine</a>
Profil environnemental	<a href="#">Profil Environnemental Du Produit</a>
DEEE	Sur le marché de l'Union Européenne, le produit doit être mis au rebut selon un protocole spécifique de collecte des déchets et ne jamais être jeté dans une poubelle d'ordures ménagères.
Sans PVC	Oui

## Garantie contractuelle

Garantie	18 mois
----------	---------