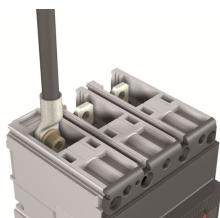


PRODUCT-DETAILS

KIT F XT3 6pcs

KIT F XT3 6pcs



Informations générales

Extension du type de produit	KIT F XT3 6pcs
Code de produit	1SDA066859R1
EAN	8015644694722
Description courte	KIT F XT3 6pcs
Description longue	PRISES AVANT 6pcs XT3

Valeur Circulaire

Conflict Minerals Reporting Template (CMRT)	9AKK108467A5658
Toxic Substances Control Act - TSCA	9AKK108467A8326

Environnement

Informations environnementales	9AKK108467A6707
REACH Declaration	9AKK108466A1425
Informations RoHS	9AKK108466A1424

Statut RoHS

Following EU Directive 2011/65/EU and Amendment 2015/863 July 22, 2019

Commande

Order Code US and Canada	KXT3F-6PC
EAN	8015644694722
Quantité minimum	1 pièce
Code douanier	85389099

Dimensions

Poids net	0.15 kg
-----------	---------

Emballage

Emballage Niveau 1 Unités	box 1 pièce
Emballage Niveau 1 Largeur	150 mm
Emballage Niveau 1 Hauteur	15 mm
Emballage Niveau 1 Longueur	200 mm
Emballage Niveau 1 Poids	0.15 kg
Emballage Niveau 1 EAN	8015644694722

Informations Supplémentaires

Configuration Type	Loose or configurable
Nombre de pôles	3
Quantité	1 pièce
Groupe de produit	Accessories for Tmax XT
Type de produit	Accessory
Type de produit	Accessory
Normes et standards	IEC UL
Adapté pour	XT3
Adapté pour la classe de produit	SACE Tmax XT
Terminal Connection Type	Fixed Circuit-Breakers

Certificats et Déclarations (Numéro de document)

Fiche produit, informations techniques	1SDC210100D0205 1SDC210099D0205
Déclaration de Conformité - CE	Refer to the EU Declaration of the relative Circuit Breaker

Classifications

ETIM 7	EC002019 - Connection vane/phase spreader
ETIM 8	EC002019 - Connection vane/phase spreader
ETIM 9	EC002019 - Connection vane/phase spreader
Code de catégorie granulaire IDEA (IGCC)	4603 >> Electrical terminals
Code de classification d'objet	Q
UNSPSC	39121432
Catégorie DEEE	5. Small Equipment (No External Dimension More Than 50 cm)
eClass	V11.1 : 27371305

Catégories

Produits basse tension → Disjoncteurs de puissance → Disjoncteurs Boîtier Moulé → Accessories for Tmax XT

