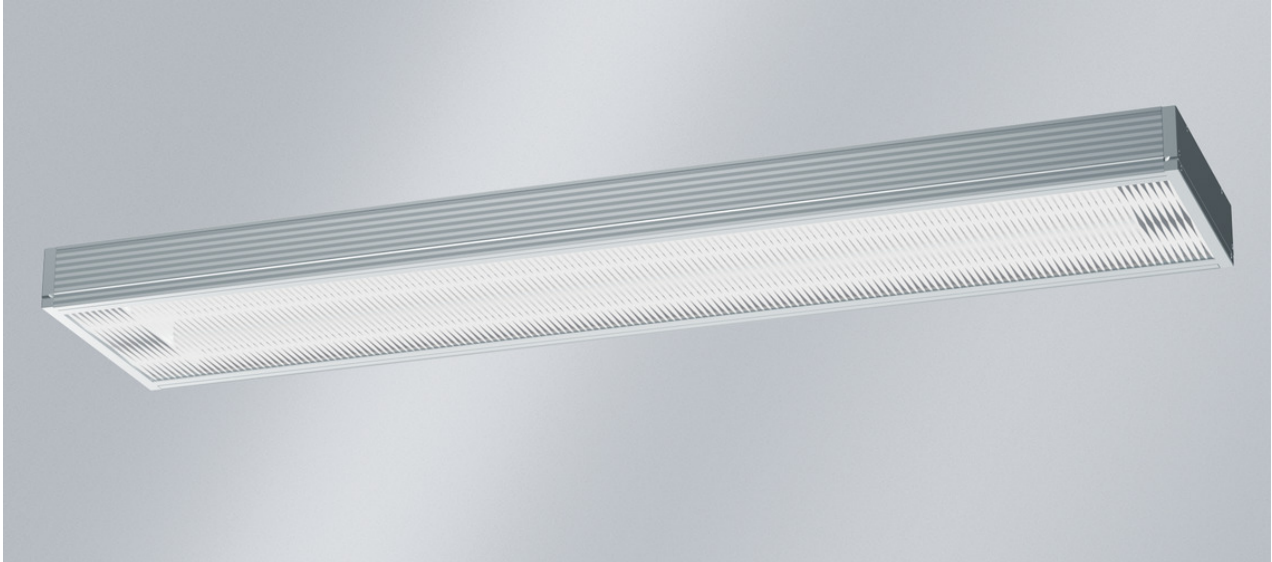


LONDON LED m1200

6840 lm, 40 W, Cache de lampe, PMMA (résistant aux chocs) transparent avec sérigraphie décorative, Diffus

Code article: 615 480 34 34 - E

LED

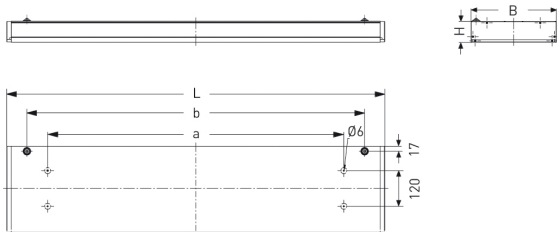


L'illustration peut différer

K plus de températures de couleur

 Diffus

DIMENSIONS



L	1276 mm
B	285 mm
H	73 mm
a	1000 mm
b	1140 mm
Poids maxi	12,7 kg

DESCRIPTION

Luminaire LED apparent ou encastré, en aluminium. Convient notamment pour les stations de métro, les passages piétons souterrains, les tunnels pour piétons, les passerelles, les parkings, les salles de sport, les aires de circulation et les auvents. Corps en profilé d'aluminium anodisé gris aluminium, couleur similaire au RAL 9006, largeur de profilé 285 mm avec faible hauteur. Vitre rabattable sans outil. Utilisable à l'intérieur comme à l'extérieur, conformément à l'indice de protection IP 65. Joint en caoutchouc synthétique siliconé, le plus court possible pour éviter la déformation et garantir l'étanchéité dans le temps. Deux unités LED, orientables individuellement par pas de 10°. La courbe de répartition lumineuse du luminaire se règle sur site. Vitre de fermeture en PMMA (résistant aux chocs) ou polycarbonate (incassable) transparent avec sérigraphie. Réflecteur interne en aluminium (MIRO-SILVER®). Unités LED avec connecteurs protégés contre les inversions de polarité. Driver intégré, tension d'alimentation 230 V CA/CC. Prêt à être raccordé grâce à deux passe-fils arrière. Filtre de protection contre les surtensions 2 kV. Luminaire pour montage individuel. Montage par quatre ouvertures de fixation à l'arrière, non visibles.

LONDON LED m1200

6840 lm, 40 W, Cache de lampe, PMMA (résistant aux chocs) transparent avec sérigraphie décorative, Diffus

Code article: 615 480 34 34 - E

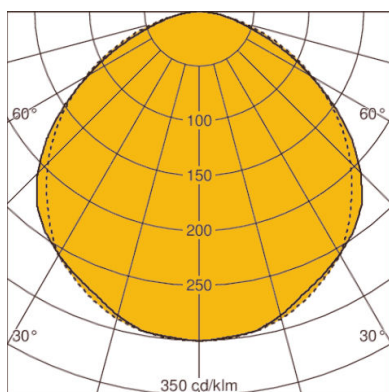
CARACTÉRISTIQUES

Version	m1200
Lampe	LED
Durée de vie de la lampe	L80 B10 > 60.000 h à +40°C
Température ambiante habituelle	-25°C jusqu'à +40°C
Nombre de lampe	1 lampe(s)
Matériau du corps de l'appareil	Aluminium
Couleur / Corps	aluminium
Fermeture	Cache de lampe
Matériau / Fermeture	PMMA (résistant aux chocs) transparent avec sérigraphie décorative
Répartition lumineux	Diffus
CLO (en option)	Oui
Garantie fabricant	5 années
ENEC / VDE	Oui / Oui
EL (Emergency Lighting)	En option
Résistance	Résistant à la poussière, Étanche à l'eau

Réglable	Inclinable
max. Puissance système	40 W
Température de couleur	blanc, 840/4000 K, Ra > 80
Cohérence des couleurs (ellipse de McAdam)	SDCM3
Flux lumineux de la lampe	6840 lm
Efficacité lumineuse	141 lm/W
Classe de protection	II
Indice de protection (IP)	IP65
Appareillage	appareil de service LED commandé par courant, non gradable, 230 V - 240 VAC/DC, 0/ 50/ 60 Hz
Valeur UGR (4H8H)*	21
Type de raccordement	Passe-fils M20
Câblage traversant	4 x 1,5 mm ²
Câblage traversant (option)	Oui
Résistance aux chocs	IK08
Type de montage	Profilé aluminium, Encastrement, Apparent, Encastré, Montage au plafond, Montage individuel, Montage en ligne continue
Protection contre les surtensions transitoires	2 kV
Interchangeabilité du driver électronique	Appareil d'alimentation remplaçable par un professionnel
Remplaçabilité de l'unité lumineuse	Tube de protection remplaçable par un professionnel

* L'UGR mentionnée ci-dessus est basée sur un exemple de calcul. La valeur effective ne peut être déterminée qu'au moyen d'une étude d'éclairage.

DIAGRAMME



LOR: 82,0%