



MASTER LEDtube secteur T5



MASTER LEDtube 600mm HO 10.5W 830 T5

Le nouveau Philips Master LEDtube direct 230V T5 simplifie vos projets d'éclairage. Plus besoin de vérifier la technologie du ballast. Grâce à une conception unique, le Philips MASTER LEDtube direct 230V T5 s'installe sur des luminaires qui fonctionnent sur secteur. Tellement simple à utiliser ! . Parfaitement sûr, fiable et facile à installer, le Philips MASTER LEDtube direct 230V T5 constitue une alternative idéale aux tubes fluorescents standard. Il offre le meilleur rapport qualité/durée de vie, avec une consommation d'énergie et des coûts de maintenance réduits.

Données du produit

Informations générales		Valeur de scintillement (PstLM)	
Culot	G5		1
Durée de vie nominale	50 000 h	Valeur d'effet stroboscopique (SVM)	0,4
Nombre de cycles d'allumage	200 000	Sécurité photobiologique selon EN 62471	RG0
Type de lampe	LED	Fonctionnement et électricité	
Référence de mesure de flux	Sphere	Fréquence d'entrée	50 à 60 Hz
Données techniques de l'éclairage		Consommation électrique	10,5 W
Code couleur	830 [CCT of 3000K]	Courant lampe (max.)	47 mA
Angle du faisceau (nom.)	200 degré(s)	Courant lampe (min.)	47 mA
Flux lumineux	1 500 lm	Courant lampe (nom.)	47 mA
Efficacité lumineuse (nominale)	142 lm/W	Heure de démarrage (nom.)	0,5 s
Désignation de la couleur	Blanc (WH)	Temps de chauffe à 60 %	0.5 s
Température de couleur corrélée (nom.)	3000 K	Facteur de puissance (fraction)	0.92
Cohérence des couleurs	<6	Tension (nom.)	220-240 V
Indice de rendu de couleur (IRC)	80	Alternative LED puissance d'une lampe fluorescente	24 W
LLMF à la fin de la durée de vie nominale (nom.)	70 %	Courant d'appel sur secteur	7
		Nb lampe maxi sur disjoncteur type B 10A – Secteur	100

MASTER LEDtube secteur T5

Nb lampe maxi sur MCB B type 10A – Ballast EM sans condensateur de compensation.	-
Nb lampe maxi sur MCB B type 10A – Ballast EM avec condensateur de compensation.	-
Nb lampe maxi sur disjoncteur type B 16A – Secteur	159
Nb lampe maxi sur MCB B type 16A – Ballast EM sans condensateur de compensation.	-
Nb lampe maxi sur MCB B type 16A – Ballast EM avec condensateur de compensation.	-
Compatibilité des ballasts	Secteur

Température

Gamme de températures ambiantes	-20 à +45 °C
Température maximale du produit (nom.)	60 °C

Commandes et gradation

Variation de l'intensité lumineuse	Non
------------------------------------	-----

Mécanique et boîtier

Finition ampoule	Dépoli
Matériaux des lampes	Verre
Longueur du produit	600 mm
Forme de la lampe	T5

Approbation et application

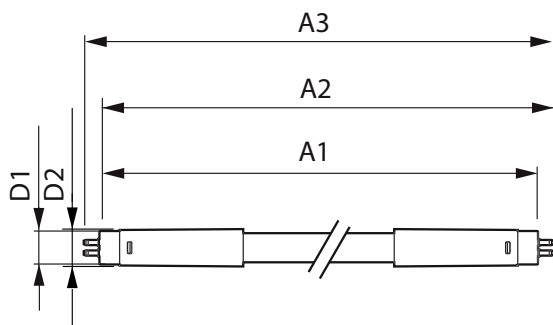
Classe d'efficacité énergétique	D
---------------------------------	---

Produit à faible consommation	Oui
Homologation	Conformité à la directive RoHS TUV Marquage CE Certificat KEMA Keur
Consommation d'énergie kWh/1 000 h	11 kWh
Numéro d'enregistrement EPREL	1590874
Marquage CE	Oui
Conforme à RoHS	Oui

Données du produit

Nom du produit de la commande	MAS LEDtube 600mm HO 10.5W 830 T5
Nom de produit complet	MASTER LEDtube 600mm HO 10.5W 830 T5
Code EOC	872016927521800
Code de commande	27521800
Code 12NC	929003734302
Numérateur - Quantité par kit	1
Poids net (pièce)	0,080 kg
Code EAN – Produit/Boîte	8720169275218
Conditionnement par carton	10
Codes EAN/UPC – Boîte	8720169275225

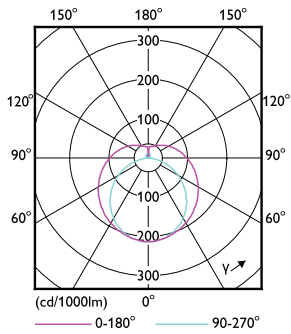
Schéma dimensionnel



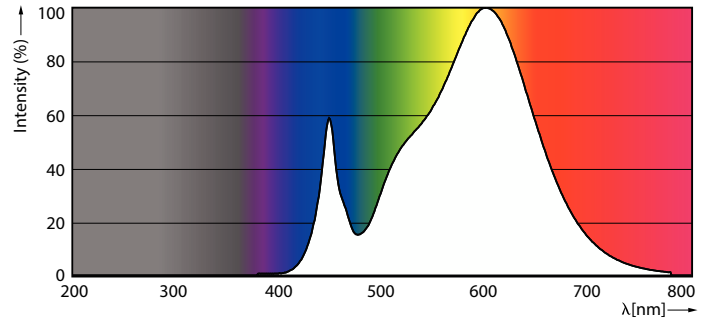
Product	D1	D2	A1	A2	A3
MAS LEDtube 600mm HO 10.5W 830 T5	19 mm	549 mm	556,1 mm	563,2 mm	

MASTER LEDtube secteur T5

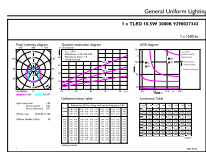
Données photométriques



Light Distribution Diagram - MAS LEDtube 600mm HO 10.5W 830 T5



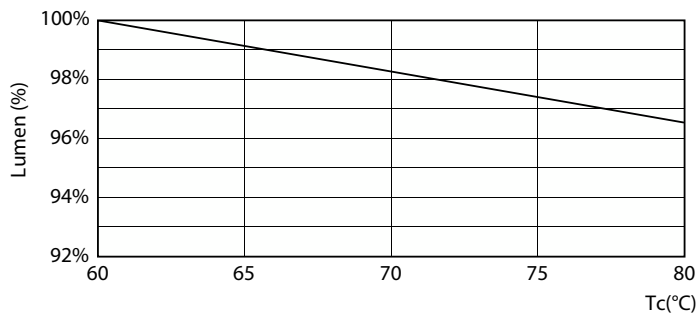
Spectral Power Distribution Colour - MAS LEDtube 600mm HO 10.5W 830 T5



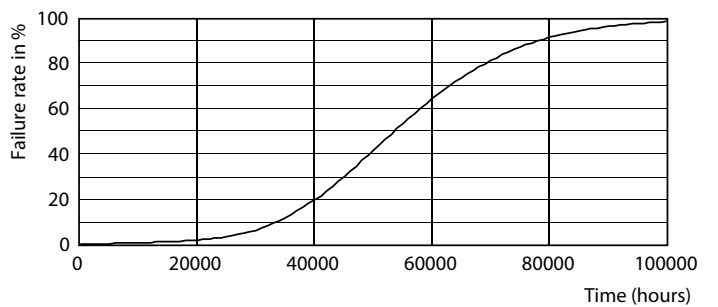
General Information 11 | Photometry 11 | Page 11

General uniform lighting - MAS LEDtube 600mm HO 10.5W 830 T5

Durée de vie



Lumen Maintenance Diagram - MAS LEDtube 600mm HO 10.5W 830 T5



Life Expectancy Diagram

MASTER LEDtube secteur T5

Durée de vie



LifetimeVsTc

FailureRate



Lumen Maintenance Diagram - MAS LEDtube 600mm HO 10.5W 830 T5

