

55503612	DATENBLATT	
Gültig ab: 03.07.2018	SILVYN® FCE-S	

SILVYN® FCE-S ist eine drehbare zweiteilige Schlauchverschraubung aus vernickeltem Messing für die Schutzschläuche SILVYN® FCE-V0 und SILVYN® FCE-LFH.



Material:

Gehäuse	Messing, vernickelt
Hülse	Messing vernickelt

Technische Merkmale:

Anschlussgewinde	M10x1,0 bis M63x1,5
Nennweite	NW 10 bis NW 50
Schutzart	IP54 nach EN 60529
Temperaturbereich	Abhängig von dem verwendeten Schutzschlauch -55°C bis +260°C

Weitere Eigenschaften:

Robust
Korrosionsbeständig

Farbe:

Metallisch glänzend

Approbation:



Referenz Normen:

EN 61386-1

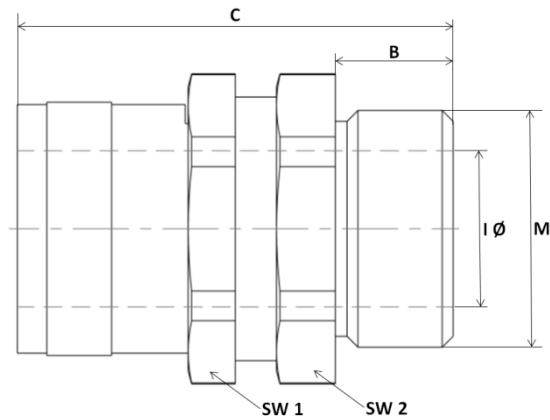
Passende Schläuche:

SILVYN® FCE-V0
SILVYN® FCE-LFH

Ersteller: MAU1/PDP Freigegeben: DAMU1/PDP	Dokument: DB55503612DE Version: 01	Seite 1 von 2
---	---------------------------------------	---------------

55503612	DATENBLATT	
Gültig ab: 03.07.2018	SILVYN® FCE-S	

Technische Zeichnung:



Maßtabelle:

Artikel Nr.	Nennweite	Gewinde M	Gewindelänge B mm	Innen Durchmesser I Ø mm	Gesamtlänge C mm	SW 1	SW 2	Gewicht Kg/100
5550 3612	10	M10x1,0	8	5,5	30	14	14	1,7
5550 3613	10	M12x1,5	8	5,5	30	14	14	1,9
5550 3614	12	M12x1,5	10	8,5	34	18	18	2,4
5550 3615	12	M16x1,5	10	8,5	34	18	18	3,1
5550 3616	16	M16x1,5	10	11,2	36	20	20	3,9
5550 3617	16	M20x1,5	10	11,2	36	20	22	4,2
5550 3618	20	M20x1,5	10	15,2	37	24	24	4,9
5550 3619	25	M25x1,5	12	19,2	43	30	30	8,8
5550 3620	32	M32x1,5	13	25,9	47	38	38	13,3
5550 3621	40	M40x1,5	14	34,8	56	48	48	25,1
5550 3622	50	M50x1,5	15	44,8	60	60	60	36,7
5550 3623	50	M63x1,5	16	44,8	61	60	70	47,1

Weitere Angaben entnehmen Sie bitte unserem aktuellen Katalog.

Bei Beständigkeitsfragen über aggressive Medien oder bestimmte Öle kann unser Labor Sie gerne beraten.

Ersteller: MAU1/PDP Freigegeben: DAMU1/PDP	Dokument: DB55503612DE Version: 01	Seite 2 von 2
---	---------------------------------------	---------------