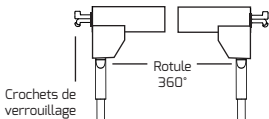


LEGENDE

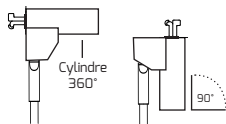


Clef de déverrouillage



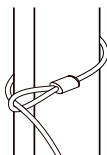
Crochets de verrouillage

Rotation de l'anti-vol
360°



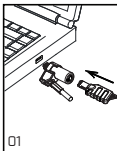
Cylindre 360°
Inclinaison de l'anti-vol
90°

FIXATION

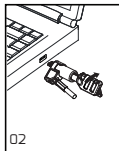


Accrocher le câble de sécurité autour d'un point fixe à l'aide de la boucle situé à l'extrémité du câble

PREPARATION



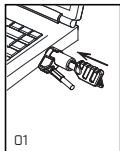
01



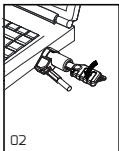
02

Insérer la clef dans le cylindre (image n°01) et tourner la clef d'1/4 de tour vers la droite pour aligner les crochets (image n°02)

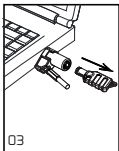
VERROUILLAGE



01



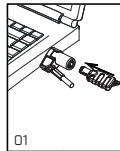
02



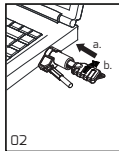
03

- Insérer les crochets de verrouillage dans le support de verrouillage de votre ordinateur (image n°01)
- Tourner la clef vers la gauche pour ouvrir les cochetts (image n°02)
- Retirer la clef, le câble de sécurité est maintenant verrouillé dans votre ordinateur (image n°03)

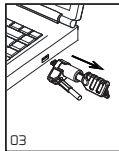
DEVERROUILLAGE



01



02



03

- Mettre la clef dans le cylindre (image n°01)
- Appuyer la clef au fond du cylindre (image 02.a) puis tourner d'1/4 de tour vers la droite (Image n°02.b)
- Le câble de sécurité est alors déverrouillé (image n°03)



COMMENT ELIMINER CE DECHET

Ce symbole indique que ce DEEE (Déchet d'Équipement Électrique ou Électronique) ne doit pas être jeté avec les ordures ménagères mais orienté vers des points de collecte séparée. Ce type de déchet contient à la fois des matières premières recyclables (métaux ferreux et non ferreux, plastiques, verres...) et des composants potentiellement dangereux pour la santé et l'environnement s'ils ne sont pas traités. Il existe près de 25 000 points de collecte pour les DEEE, partout en France.

Trouver le point de collecte le plus proche de chez vous sur : WWW.ECO-SYSTEMES.FR