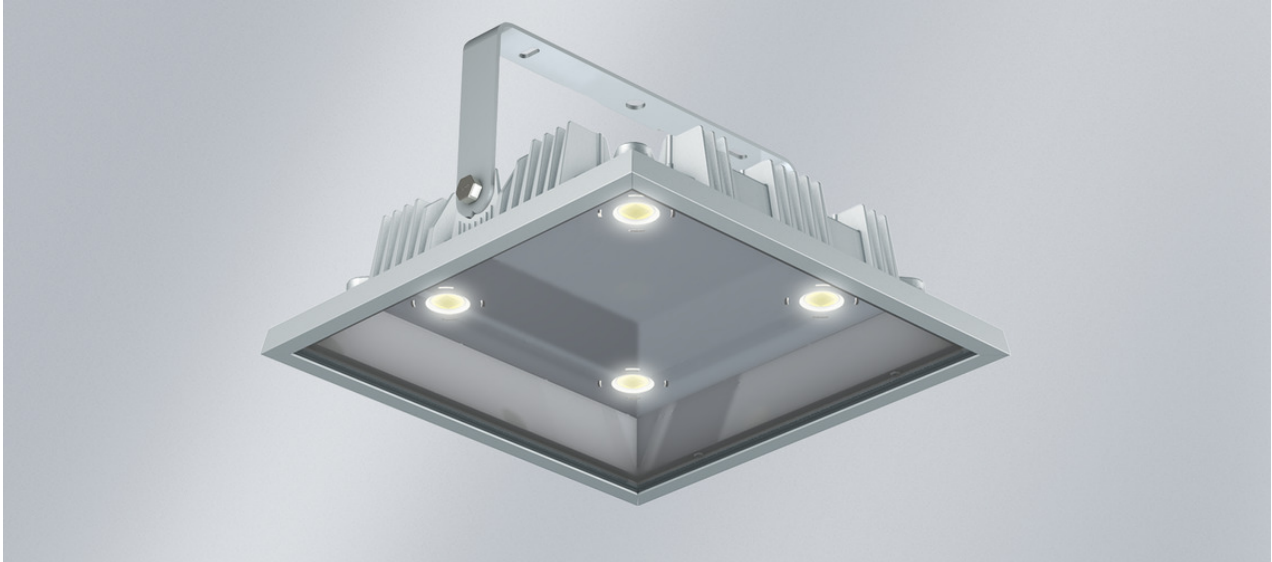


CENTAURUS 270

Vitre prismatique DDP, 27020 lm, 159 W, Vitre en verre trempé sécurit transparent, Intensif, étrier orientable

Code article: 915 270 83 62 - H1

LED



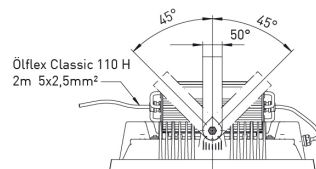
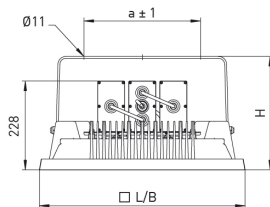
L'illustration peut différer

XARA® optional

plus de températures de couleur

Intensif

DIMENSIONS



L	530 mm
B	530 mm
H	292 mm
a	300 mm
Poids maxi	20,05 kg

DESCRIPTION

Projecteur avec COB LED. Utilisable dans les grands halls industriels ou de très grande hauteur, les zones de production nécessitant un niveau d'éclairage élevé ou un excellent rendu des couleurs, pour les salles de sport, sur les grues industrielles, dans les bâtiments industriels, ainsi que dans les atmosphères chlorées, comme les piscines par exemple. Convient pour les sociétés de production et d'approvisionnement de la branche alimentaire et l'industrie des boissons. Version CENTAURUS VHT jusqu'à +85 °C. Corps robuste en fonte d'aluminium injecté résistant à la corrosion, laquage couleur similaire au RAL 9006. Joint en caoutchouc synthétique siliconé résistant au vieillissement et non déformable. Utilisable à l'intérieur comme à l'extérieur, conformément à l'indice de protection IP 65. Système de compensation de pression à membrane climatique pour éviter la condensation à l'intérieur du projecteur. Vitre de fermeture en polycarbonate transparent (incassable) ou en verre trempé sécurit (ESG). Réflecteur interne en aluminium avec logement pour filtre prismatique visant à limiter l'éblouissement dans toutes les directions (DDP). Version très intensive avec réflecteurs individuels spécialement adaptés (MIRO-SILVER®). Luminaire prêt à être monté et raccordé. Driver LED séparé thermiquement. Tension d'alimentation 230-240 V CA/CC. Luminaire individuel. Fixation au plafond par étrier orientable ou possibilité de suspension par quatre vis à œillets livrées avec le luminaire. Les fixations plafond ou par suspension sont à prévoir sur place.

Version en standard

Prêt à être raccordé avec système de raccordement LUCON®.

CENTAURUS 270

Vitre prismatique DDP, 27020 lm, 159 W, Vitre en verre trempé sécurit transparent, Intensif, étrier orientable

Code article: 915 270 83 62 - H1

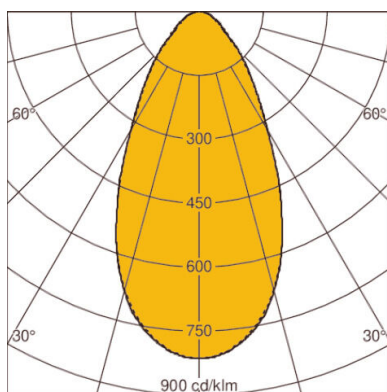
CARACTÉRISTIQUES

Version	270
Lampe	Module LED
Durée de vie de la lampe	L80 B10 > 60.000 h à +50°C
Température ambiante habituelle	-35°C jusqu'à +50°C
Nombre de lampe	4 lampe(s)
Matériau du corps de l'appareil	aluminium
Couleur / Corps	aluminium
Matériau / Fermeture	Vitre en verre trempé sécurit transparent
Répartition lumineux	Intensif
Garantie fabricant	5 années
ENEC / VDE	Oui / Oui
EL (Emergency Lighting)	En option

Réglable	orientable
max. Puissance système	159 W
Température de couleur	blanc, 830/3000 K, Ra > 80
Courant nominal (LED)	580 mA
Cohérence des couleurs (ellipse de McAdam)	SDCM3
Flux lumineux de la lampe	27020 lm
Efficacité lumineuse	133 lm/W
Classe de protection	I
Indice de protection (IP)	IP65
Appareillage	appareil de service LED commandé par courant, non gradable, 230 V - 240 VAC/DC, 0/ 50/ 60 Hz
Valeur UGR (4H8H)*	21
Résistance aux chocs	IK09
Type de montage	Apparent, Étrier orientable, Montage au plafond, Montage individuel
Vitre supplémentaire	Vitre prismatique DDP
Protection contre les surtensions transitoires	10 kV
Interchangeabilité du driver électronique	Appareil d'alimentation remplaçable par un professionnel

* L'UGR mentionnée ci-dessus est basée sur un exemple de calcul. La valeur effective ne peut être déterminée qu'au moyen d'une étude d'éclairage.

DIAGRAMME



LOR: 81,0%