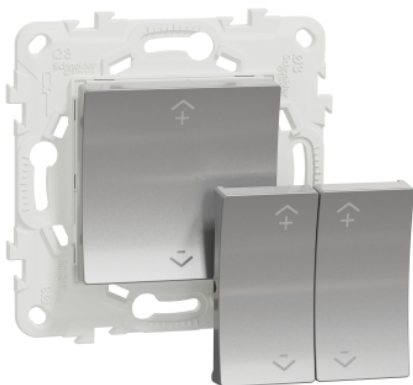


Fiche produit

Caractéristiques

NU557130W

Wiser Unica - interrupteur centralisé sans fil 2 ou 4 BP - Aluminium



Principales

Marque du produit	Schneider Electric
Gamme	Unica
Design	New Unica
Type de produit ou équipement	Interrupteur connecté
Accessoires associés	Wiser hub generation 1 Wiser hub generation 2
Mobile App name	Wiser Home

Complémentaires

Présentation du produit	Mécanisme avec support de fixation
Type de technologie	Électronique
Nombre de touches	2
Commande	Bouton-poussoir
[Ue] tension assignée d'emploi	3 V CC 2.4 GHz
Nuance de la couleur	Aluminium
Finition de la surface	Mat
Traitement de surface	Peint
Nombre de modules	2 modules
Nombre de touches de FONCTION	1 2
Signalisation locale	1 DEL par canal 1 (vert/rouge)mise en service :
Fonction de signalisation	Mise en service
Nombre de sorties	1 télécommande 2 télécommande
Type de commande	Bouton-poussoir adaptation du dispositif de câblage bouton-poussoir
Nom du logiciel	App Wiser: configuration de dispositif
Temporisation	Sans temporisation
Nombre d'appareils connectés maxi	10 Zigbee 3.0: free (0-50 °C)
Type de technologie	Zigbee 0-50 °C
Type de réseau de communication	Sans fil, 2,5 mW (2,4 GHz) à < 50 m
Configuration requise	Android 5.1 ou supérieur Wiser Home control
Auxiliaires connectés	Jusqu'à 11 appareils sans fil, distance : < 50 m
Marquage	-
Équipement inclus	Ruban adhésif
Matière	PC (polycarbonate) GF10 FR: LED
Support de montage	Plaque arrière
Montage de l'appareil	Montage direct
Mode de fixation	Par 2 vis
Type d'installation	Intérieure
Quantité du lot	Lot de 1
Type d'emballage	Boîte

Profondeur d'encastrement	0 mm
Profondeur	12 mm
Largeur	74,5 mm
Hauteur	74,5 mm
Poids du produit	0,025 kg
Résistance aux agents chimiques	Résistant à l'alcool (70%)

Environnement

Température de l'air ambiant en fonctionnement	-5...45 °C
Température ambiante de stockage	-5...45 °C
Degré de protection IP	IP20 0-50 °C
Humidité relative	5...95 % 0-50 °C
Tenue aux chocs (IK)	IK03
Caractéristique d'environnement	Utilisation en intérieur
Santé et problèmes environnementaux	Lead free
Règlement Européen	2014/35/EU - directive basse tension
Certifications du produit	CE

Emballage

Type d'emballage 1	PCE
Nb produits dans l'emballage 1	1
Hauteur de l'emballage 1	7,7 cm
Largeur de l'emballage 1	9,5 cm
Longueur de l'emballage 1	9,5 cm
Poids de l'emballage 1	88 g
Type d'emballage 2	S03
Nb produits dans l'emballage 2	36
Hauteur de l'emballage 2	30 cm
Largeur de l'emballage 2	30 cm
Longueur de l'emballage 2	40 cm
Poids de l'emballage 2	3,665 kg

Durabilité de l'offre

Statut environnemental de l'offre	Produit Green Premium
Régulation REACH	Déclaration REACH
Directive RoHS UE	Conforme Déclaration RoHS UE
Sans mercure	Oui
Régulation RoHS Chine	Déclaration RoHS Pour La Chine
Information sur les exemptions RoHS	Oui
Profil environnemental	Profil Environnemental Du Produit
Profil de circularité	Informations De Fin De Vie

Garantie contractuelle

Garantie	18 mois
----------	---------