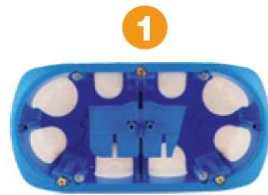


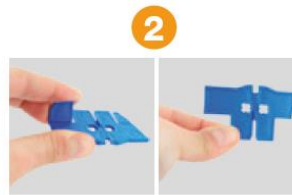
## VIS D'APPAREILLAGE JUMELÉES

<b>FONCTION :</b>	Vis d'appareillage jumelées pour la fixation de certains appareillages horizontaux Exclusivement pour les boîtiers 682710 et 683710
<b>MATIERE :</b>	Polypropylène
<b>TENUE AU FIL INCANDESCENT :</b>	850°C
<b>TEMPERATURE DE TRAVAIL :</b>	-15°C / +60°C
<b>INSTALLATION :</b>	Exclusivement pour les boîtiers 682710 et 683710
<b>COULEUR :</b>	Bleu

### Mise en œuvre du séparateur



Boîte livrée avec un séparateur sans vis



Casser le séparateur suivant les marquages pour laisser passer les câbles



Installer le séparateur

#### Pour les appareillages horizontaux



Accessoire «Vis d'appareillage jumelées» code **680710**  
À utiliser pour la pose de certains appareillages à l'horizontale



Placer les vis d'appareillage jumelées sur les puits du séparateur et modifier l'implantation des vis d'appareillage.  
Visser.



Le séparateur est verrouillé, les appareillages horizontaux peuvent être installés.

Un séparateur CF/Cf (sans vis) livré avec chaque boîtier.

Réf. BLM	Désignation	Cond.	Sur-Cond.
680 71 0	Vis d'appareillage jumelées pour boîtes multipostes	50	1 000

Cotes en mm