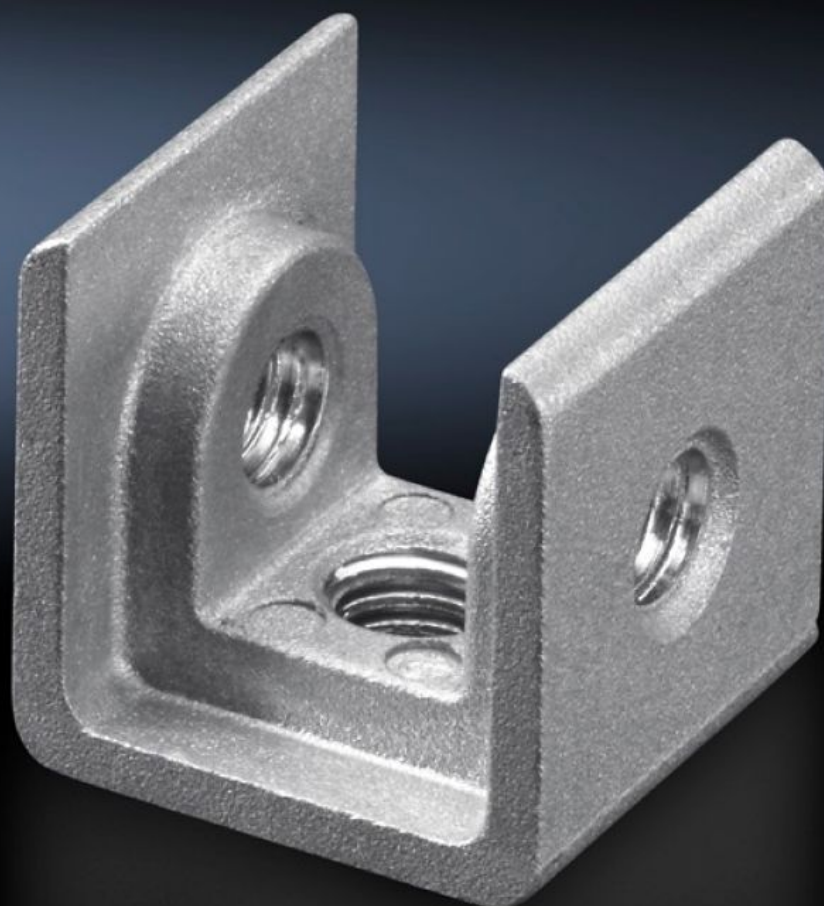
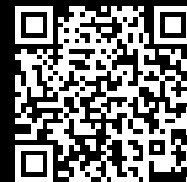


**Rittal – The System.**

Faster – better – everywhere.



**PS 4157.000**

**Écrous coulissants**

État: 28/10/2022 (La source: [rittal.com/fr-fr](http://rittal.com/fr-fr))

ENCLOSURES

POWER DISTRIBUTION

CLIMATE CONTROL

IT INFRASTRUCTURE

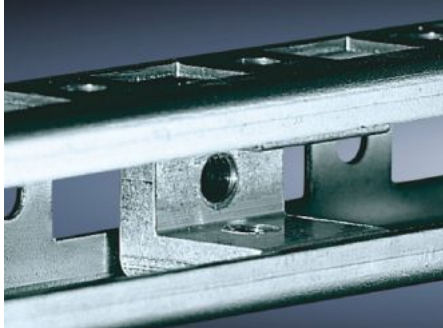
SOFTWARE & SERVICES

FRIEDHELM LOH GROUP



# PS 4157.000 - Écrous coulissants

Pour le montage des rails de montage et des châssis de montage sur les équerres d'assemblage, les supports d'assemblage et les supports combinés.



## Caractéristiques

Référence	PS 4157.000
Possibilités de montage	Rails de montage 23 x 23 mm Rails de montage 23 x 73 mm Châssis de montage 45 x 88 mm Rails de montage 23 x 73 mm
Remarque	Pour monter les rails de montage et les châssis de montage sur les équerres d'assemblage, les supports d'assemblage et les supports combinés, il est conseillé d'utiliser des écrous coulissants avec filetage M6.
Dimensions	Filetage: M5
Unité d'emballage	20 p.
Poids/UE	0,4 kg
Taux de cuivre (kg / pièce)	0
Numéro du tarif douanier	73181900
EAN	4028177092822
ETIM 7.0	EC000096
ECLASS 8.0	23110804

# Approbation

---

Approbation

GOST