



# Coffret basique Double Play

4 132 50 - 4 182 50

## Notice d'installation



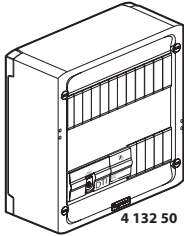
### FLASHEZ-MOI



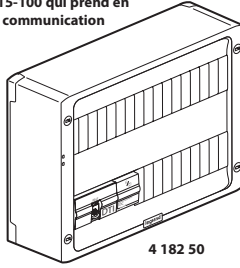
et accédez aux compléments d'informations d'installation

### ■ PRÉSENTATION DU COFFRET

Répond aux exigences de la NF C 15-100 qui prend en compte l'arrêté sur les réseaux de communication

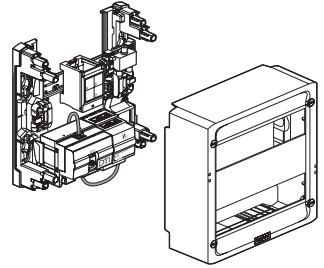


4 132 50



4 182 50

### ■ COMPOSITION DU COFFRET



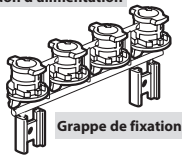
### ■ COMPOSANTS A INSTALLER



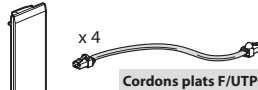
Alimentation 9 V + cordon d'alimentation

Capot et étiquette support de connecteurs RJ 45

4 Connecteurs RJ 45 Cat 6 STP



Grappe de fixation

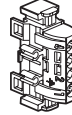


x 4

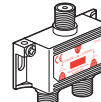
Cordons plats F/UTP

Obturbateurs  
x 26 (4 132 50)  
x 36 (4 182 50)

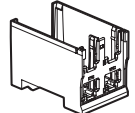
### ■ COMPOSANTS PRE-INSTALLÉS



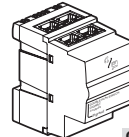
Bornier de terre



Répartiteur TV 2 sorties



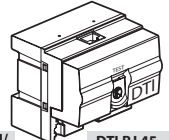
Support de connecteurs RJ 45 (1 à 4 connecteurs)



Centrale Double Play Gigabit



Cordon de liaison DTI/centrale Double Play (0,18 m)



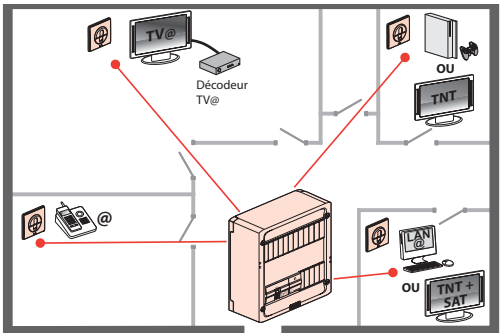
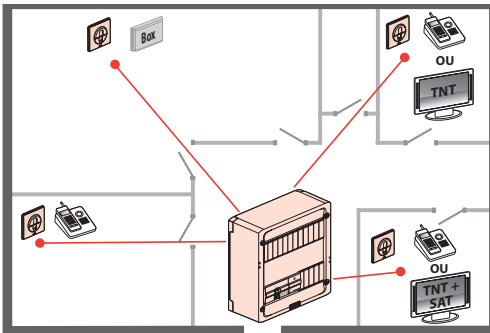
DTI RJ 45 modulaire

### ■ SCHEMA DE PRINCIPE

#### Position PHONE

4 RJ 45 + 2 TV

#### Position LAN@



### ⚠ Consignes de sécurité

Ce produit doit être installé conformément aux règles d'installation et de préférence par un électricien qualifié. Une installation et une utilisation incorrectes peuvent entraîner des risques de choc électrique ou d'incendie. Avant d'effectuer l'installation, lire la notice, tenir compte du lieu de montage spécifique au produit.

Ne pas ouvrir, démonter, altérer ou modifier l'appareil sauf mention particulière indiquée dans la notice. Tous les produits Legrand doivent exclusivement être ouverts et réparés par du personnel formé et habilité par Legrand. Toute ouverture ou réparation non autorisée annule l'intégralité des responsabilités, droits à remplacement et garanties.

Utiliser exclusivement les accessoires de la marque Legrand.

⚠ إرشادات الأمان:

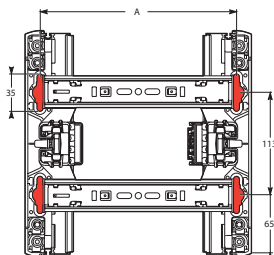
يجب تركيب هذا المنتج طبقاً لتقواعد التركيب ويفضل أن يقوم بالتركيب كهربائي مؤهل. فقد يؤدي التركيب والاستخدام غير لاصح إلى مخاطر التعرض لصدمة كهربائية أو نشوب حريق. اقرأ النشرة قبل التركيب. وأقرّد مكاناً لتركيب المنتج خاصاً به. لا تفتح أو تفعل أو تخوّر المنتج ما لم يُشر إلى ذلك بشكل محدد في النشرة. فكل منتجات Legrand يجب فتحها وإصلاحها حصراً من قبل فنيين مدربين ومؤهلين لدى Legrand. وكل فتح أو إصلاح غير مسموح به يبطل المسؤوليات وحقوق الاستبدال والضمانات. لا تستخدم سبوي إكسسوارات من ماركة Legrand حصراً.



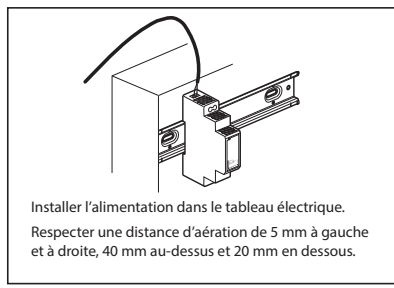
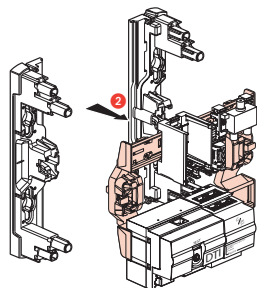
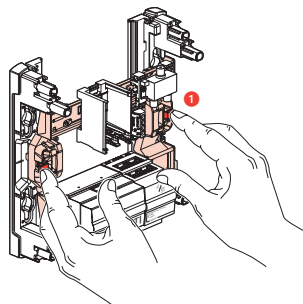
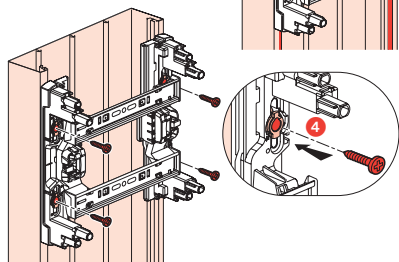
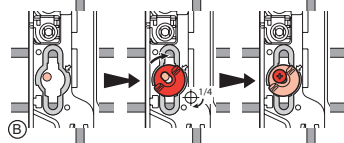
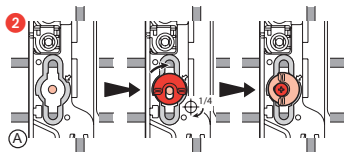
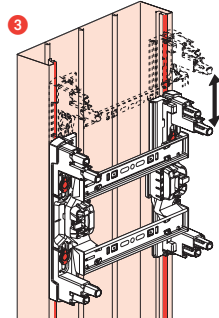
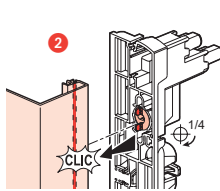
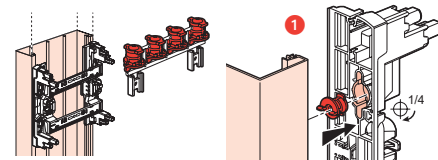
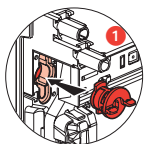
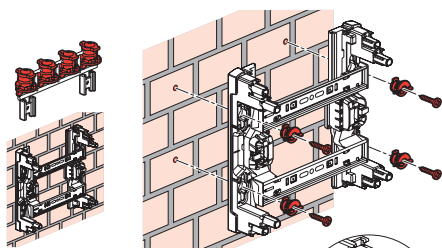
Ce symbole indique qu'en fin de vie, le produit doit être collecté séparément des autres déchets et remis à un centre de collecte agréé dans le respect des normes et dispositions légales en vigueur dans les pays de l'UE, pour prévenir les effets indésirables sur l'environnement et la santé des personnes. L'élimination abusive du produit est passible des sanctions prévues par la loi. Il est recommandé de s'assurer que dans le pays où le produit est utilisé, ce dernier est soumis aux réglementations WEEE/DEEE.

- **Nota :**
  - La sécurité de cet appareil n'est assurée que si l'utilisateur respecte l'ensemble des instructions fournies dans cette notice.
- Il est très fortement recommandé d'installer systématiquement un parafoudre de puissance dans le tableau d'abonné (NFC 15-100 § 444.3.3), ainsi qu'un parafoudre téléphonique analogique.
- L'installation doit être conforme à la norme NFC 15-100 (et au guide 15-443 pour les parafoudres) :
- cet appareil doit être installé dans un circuit protégé par un disjoncteur 10A (ou 16A)
  - parafoudre de puissance dans le tableau d'abonné
  - parafoudre téléphonique analogique

## ■ FIXATION

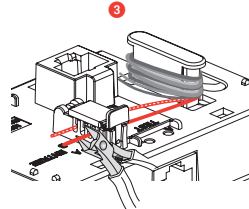
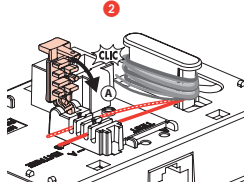
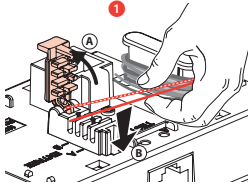
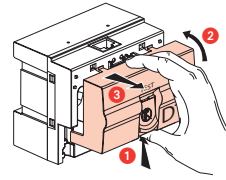
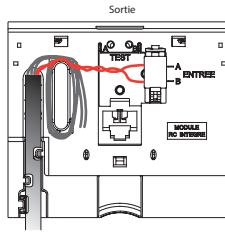
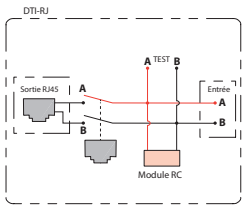


	A
4 132 50	217
4 182 50	322

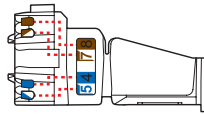
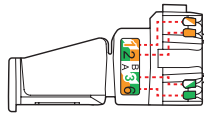
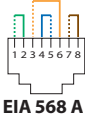
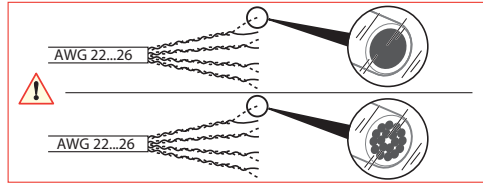
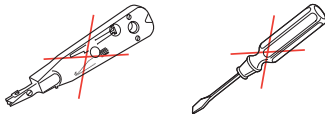


Installer l'alimentation dans le tableau électrique.  
Respecter une distance d'aération de 5 mm à gauche et à droite, 40 mm au-dessus et 20 mm en dessous.

■ MISE EN OEUVRE DU DTI



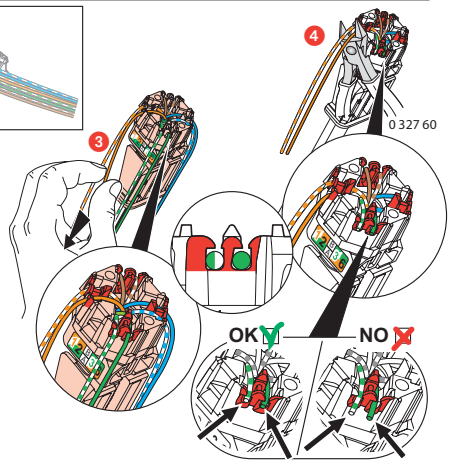
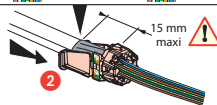
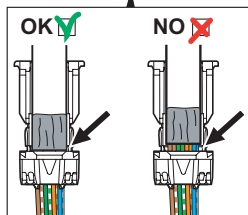
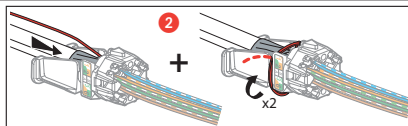
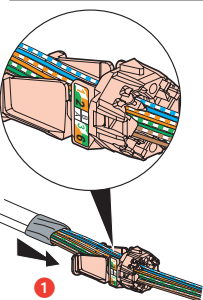
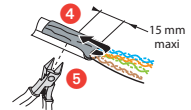
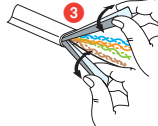
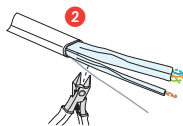
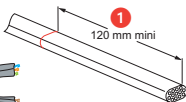
■ CÂBLAGE

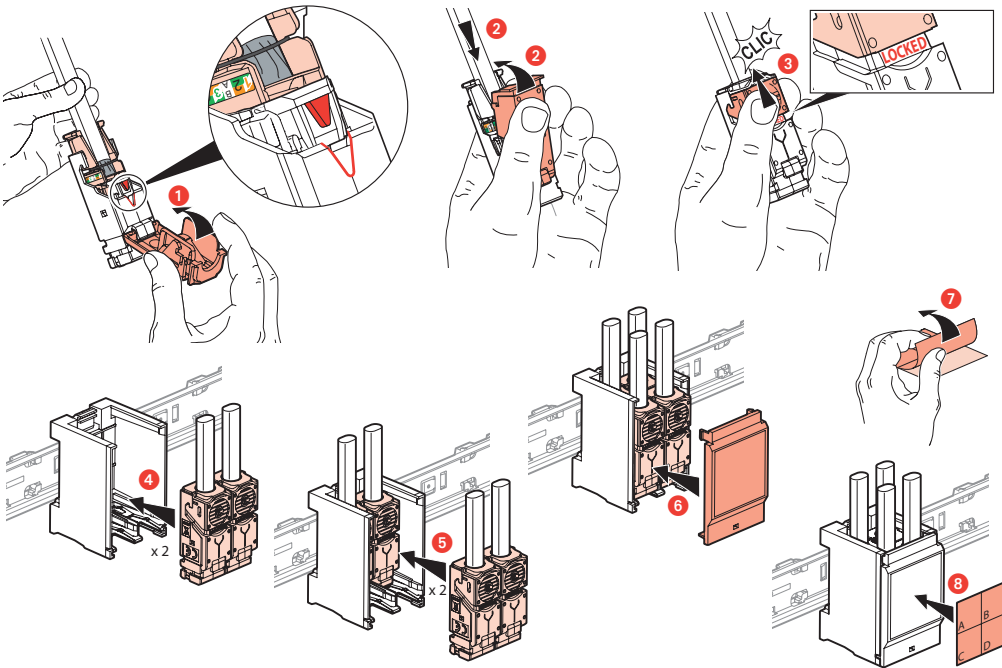


0 332 62

0 327 88

Câble Grade 2 TV  
F/UTP dont 1 paire écrantée





4 connecteurs supplémentaires avec support RJ 45 FTP/STP réf. 4 131 80 et connecteurs RJ 45 Cat 6 STP réf. 4 131 83 (en option)

