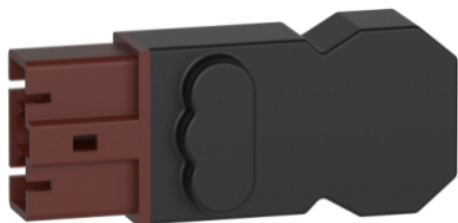


Fiche produit

Caractéristiques

NSYLAMDCM

Spacial - Thalassa - Connecteur DC male



Principales

Gamme	Thalassa
Catégorie d'accessoire / de pièce détachée	Accessoire de connexion
Type de produit ou équipement	Connecteur de câble
Application	Installation de câble
Informations complémentaires	Avec réducteur de tension
Courant nominal (In)	16 A
Tension nominale	250 V
Type de réseau	CC

Complémentaires

Type de connecteur	Mâle
Matière	Polyamide
Couleur du corps	Noir
Couleur de la tête	Marron
Mode de fixation	Vis
Diamètre extérieur du câble	5,5...9 mm
Section nominale	0,5...2,5 mm ²
Section de câble	0,5...2,5 mm ²
Hauteur	13,8 mm
Largeur	23 mm
Profondeur	53,2 mm
Degré de protection IP	IP20

Emballage

Type d'emballage 1	PCE
Nb produits dans l'emballage 1	1
Hauteur de l'emballage 1	3,5 cm
Largeur de l'emballage 1	12,5 cm
Longueur de l'emballage 1	7,0 cm
Poids de l'emballage 1	5,0 g

Durabilité de l'offre

Statut environnemental de l'offre	Produit Green Premium
Régulation REACh	Déclaration REACh
Sans SVHC REACh	Oui
Directive RoHS UE	Conforme Déclaration RoHS UE
Sans métaux lourds toxiques	Oui
Sans mercure	Oui
Régulation RoHS Chine	Déclaration RoHS Pour La Chine
Information sur les exemptions RoHS	Oui

Profil environnemental

 [Profil Environnemental Du Produit](#)

Profil de circularité

 [Informations De Fin De Vie](#)

Garantie contractuelle

Garantie

18 mois
