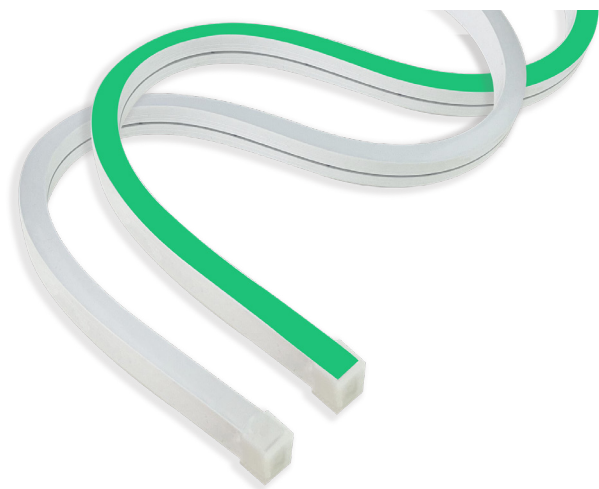
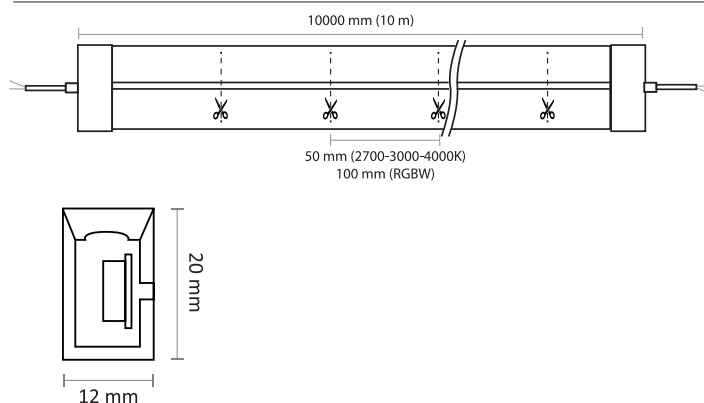


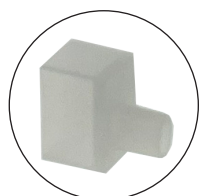
NEONFLEX IRC 90 / IP67 / 2700-3000-4000K + RGBW
NEONFLEX IP67 - 12X20 - 12W 2835 24V
NEONFLEX IP67 - 12X20 - 14,4W RGBW 5050 24V



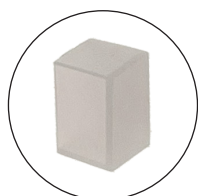
Schémas techniques



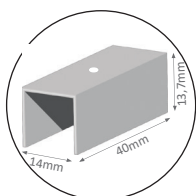
Accessoires



8 embouts percés



8 embouts non percés

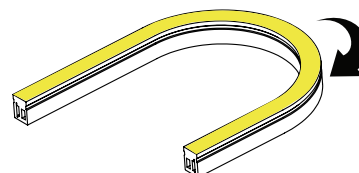


40 supports alu



40 vis

Pour des courbures gauche/droite



Référence	Code	W/m	T °C	LEDs/m	Lumens/m	IRC	Section (mm)	Colisage
NEONFLEX IP67 12x20 12W 2700K 2835 120leds 24V	5550862		2700 K					
NEONFLEX IP67 12x20 12W 3000K 2835 120leds 24V	5550863	12 W/m	3000 K	120	306 lm/m	90		
NEONFLEX IP67 12x20 12W 4000K 2835 120leds 24V	5550864		4000 K				12 x 20	1 x 10 m
NEONFLEX IP67 12x20 14,4W RGBW 3000K 5050 60leds 24V	5550866	14,4 W/m	RGBW	60	R : 34 lm/m G : 70 lm/m B : 17 lm/m W : 93 lm / m	80		
					Total : 210 lm/m			

LED EPISTAR 2835 (2700 - 3000 - 4000 K) / EPISTAR 5050 (RGBW)
 Tension de fonctionnement : 24 V
 Température ambiante (Ta) : -20 °C à +40 °C
 L70-B30

Longueur maximale par ligne sans perte de flux : 10 m

Pour des courbures gauche/droite
 Distribution régulière de la lumière
 Gaine en silicone de haute qualité, résistante aux UV
 pour une véritable application en extérieur et en intérieur
 Secable tous les 50 mm (2700 - 3000 - 4000 K) / 100 mm (RGBW)
 Sortie fils des deux côtés

Accessoires fournis par colisage de 10 m :
 8 embouts percés, 8 embouts non percés,
 40 supports et 40 vis

EN IEC55015:2019/A11:2020 ; EN61547:2009 ; BS EN IEC62031:2020 ;
 IEC TR 62778:2014 ; EN62321-1:2013 ; EN62321-2:2014 ;
 EN62321-3-1:2014 ; EN62321-8:2017 ; IEC60598-1:2014 ;
 IEC60598-1:2014/AMD1:2017 ; EN60598-1:2015+A1:2018

2835 EPISTAR chip (2700 - 3000 - 4000 K) / 5050 EPISTAR chip (RGBW)
 Operating voltage : 24 V
 Operating ambient temperature (Ta) : -20 °C to +40 °C
 L70-B30

Maximal length per line without loss of luminous flux : 10 m

For left/right bends
 Regular light distribution
 High quality silicone sheath,
 UV proof for true outdoor and indoor application
 Cuttable every 50 mm (2700 - 3000 - 4000 K) / 100 mm (RGBW)
 Wire output on both sides

Supplied accessories for each 10 m package :
 8 endcaps with hole, 8 endcaps without hole,
 40 brackets and 40 screws

EN IEC55015:2019/A11:2020 ; EN61547:2009 ; BS EN IEC62031:2020 ;
 IEC TR 62778:2014 ; EN62321-1:2013 ; EN62321-2:2014 ;
 EN62321-3-1:2014 ; EN62321-8:2017 ; IEC60598-1:2014 ;
 IEC60598-1:2014/AMD1:2017 ; EN60598-1:2015+A1:2018