

Cosse à sertir Cu

pour basse et moyenne tension

Cosse à sertir (sertissage hexagonal) pour conducteurs en cuivre. Pour extrémités intérieures.



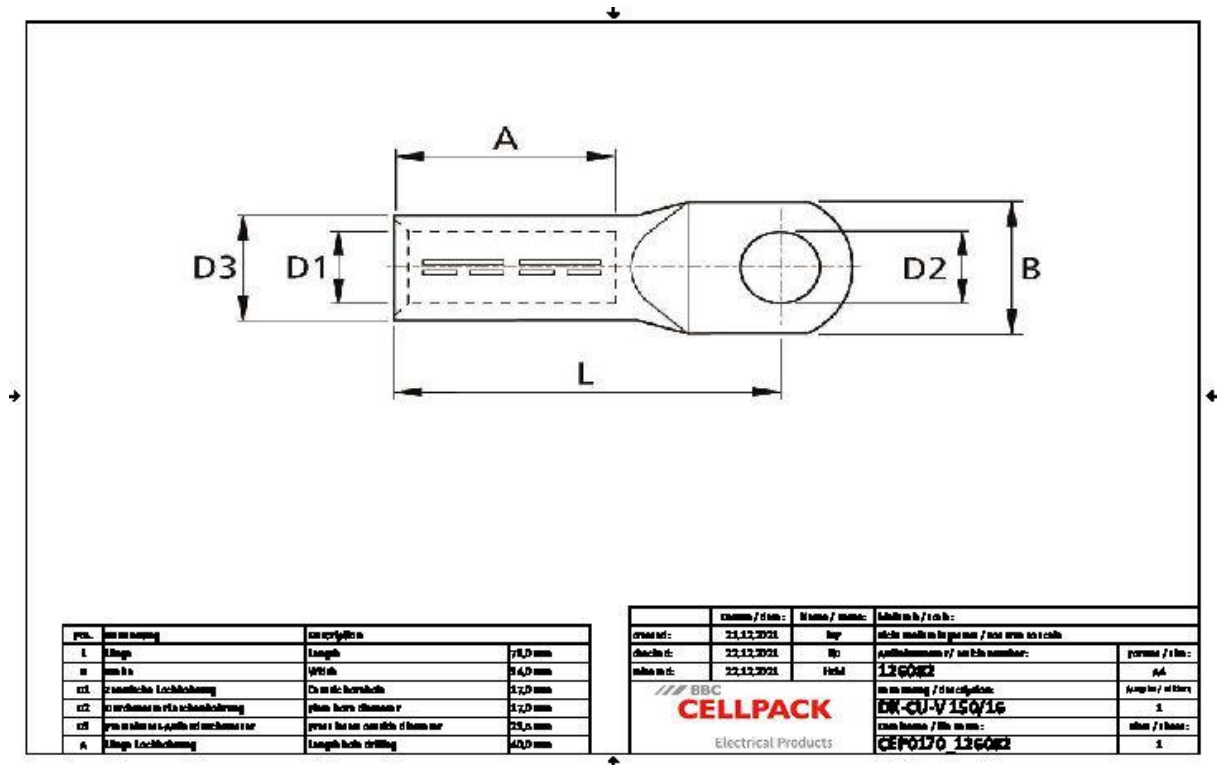
Description du produit

Nom de l'article	DK-CU-V 150/16
Numéro d'article	126082
Notes	Pour le sertissage, veuillez utiliser l'outil de sertissage approprié pourvu d'une matrice, selon norme DIN.

Application

Cosses recommandées pour les conducteurs en cuivre RM/SM (classe 2) selon la norme DIN EN 60228 (VDE 0295)

Données techniques



Nom de l'article	DK-CU-V 150/16
Numéro d'article	126082
Norme	DIN 46235
	IEC 61238
Matériaux	Cuivre étamé
Longueur L	78 mm
Largeur B	34 mm
Diamètre D1	17 mm
Diamètre D2	17 mm
Diamètre D3	23.5 mm
Nominal cross section min	150 mm ²
Press die code K	22 mm
Longueur A	40 mm

Données logistiques

Nom de l'article	DK-CU-V 150/16
Numéro d'article	126082
Volume de livraison	Cosse à sertir
Numéro de tarif douanier	85369010
EAN/GTIN	4010311052571

Données d'emballage

Alternative unité de mesure	Sachet1	Carton
Quantité de base	1	50
Base unité de mesure	Pièce	Pièce
Longueur (mm)	96	195
Largeur (mm)	31	145
Hauteur (mm)	22	145
Poids net (kg)	0.16	8
Poids brut (kg)	0.16	8.3