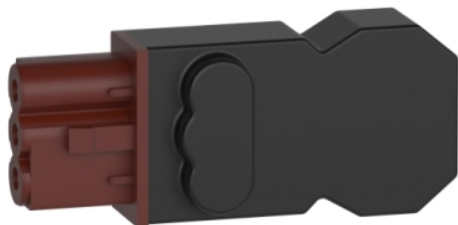


Fiche produit

Caractéristiques

NSYLAMDCF

Spacial - Thalassa - Connecteur DC femelle



Principales

Gamme	Thalassa
Catégorie d'accessoire / de pièce détachée	Accessoires de raccordement
Type de produit ou équipement	Connecteur de câble
Application	Installation de câble
Informations complémentaires	Avec réducteur de tension
Courant nominal (In)	16 A
Tension nominale	250 V
Type de réseau	CC

Complémentaires

Type de connecteur	Femelle
Matériau	Polyamide
Body colour	Noir
Head colour	Marron
Mode de fixation	Vis
Diamètre extérieur du câble	5,5...9 mm
Section nominale	0,5...2,5 mm ²
Section de câble	0,5...2,5 mm ²
Hauteur	13,8 mm
Largeur	23 mm
Profondeur	53,2 mm
Degré de protection IP	IP20

Emballage

Type d'emballage 1	PCE
Nombre d'unité par paquet	1
Poids de l'emballage (Kg)	5 g
Hauteur de l'emballage 1	3,5 cm
Largeur de l'emballage 1	12,5 cm
Longueur de l'emballage 1	7 cm

Durabilité de l'offre

Sans SVHC REACH	Oui
Directive RoHS UE	Conforme Déclaration RoHS UE
Sans métaux lourds toxiques	Oui
Sans mercure	Oui
Information sur les exemptions RoHS	Oui
Régulation RoHS Chine	Déclaration RoHS Pour La Chine

Garantie contractuelle

Garantie	18 mois
----------	---------