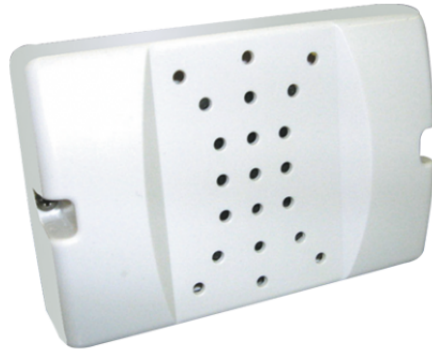


**1229****ACCESSOIRE - SONNERIE SUPPLÉMENTAIRE**

SIMPLEBUS1



SIMPLEBUS2



TRADITIONAL



Sonnerie supplémentaire pour la répétition de l'appel, pouvant être directement commandée par connexion sur les bornes S- et S+ des étriers et/ou par les combinés audio. Montage en saillie ou sur un boîtier encastré standard. Dimensions: 110x75x29 mm.



1229

ACCESSOIRE - SONNERIE SUPPLÉMENTAIRE

CARACTÉRISTIQUES PRINCIPALES

Hauteur (mm)	75
Largeur (mm)	110
Profondeur (mm)	29
Température de fonctionnement (°C)	5 ÷ 40
Absorption maximum de courant (mA)	40
Humidité de fonctionnement (HR max) (%)	25 ÷ 95

DONNÉES GÉNÉRALES

Couleur du produit	Blanc RAL9003
--------------------	---------------

COMPATIBILITÉ

Système audio/vidéo Simplebus 2	Yes
Système audio/vidéo Building Kit	Yes
Système audio Simplebus 2	Yes
Système VIP	Yes
Système Kit audio/vidéo	Yes
Système traditionnel	Yes
Système simplifié	Yes
Système Comelbus	Yes
Système Comtel	Yes

MONTAGE/INSTALLATION

Montage en saillie	Oui
--------------------	-----