



Nouveau système Hygro Bahia 5



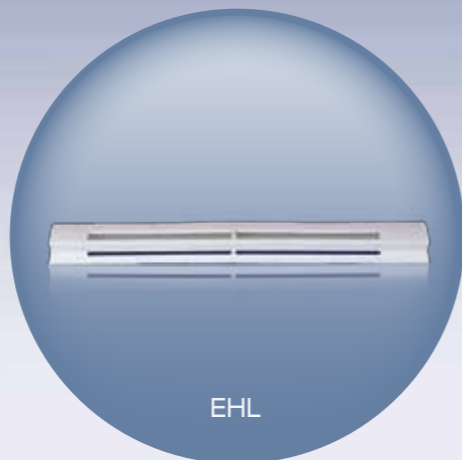
inoVEC



Accessoires
à joint



Bahia Curve



EHL

Habitat collectif

V E N T I L A T I O N

Nouveau système Hygro Bahia 5

Optimal.



Habitat collectif



VC 100 890-2 www.zoe.fr



Systeme Hygro Bahia 5

Optimal.



Aldes, inventeur des technologies hygro-réglable et micro-watt, vous présente sa dernière génération de ventilation simple flux hygro-réglable en habitat collectif.

Concentré de technologie, le système Hygro Bahia 5 est le résultat de plus de 30 ans de recherche et de savoir-faire dans le domaine des bouches hygro-réglables et ventilateurs micro-watt.

Conçu et fabriqué en France, le système Hygro Bahia 5 répond à l'exigence des professionnels et de leurs clients pour une ventilation efficace et économe en énergie.



Le système Hygro Bahia 5 HABITAT COLLECTIF



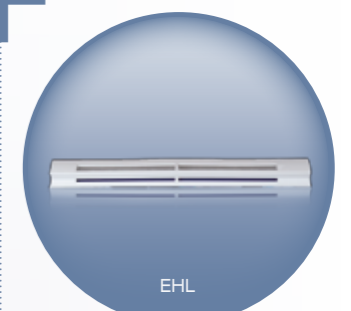
inoVEC



Accessoires à joint



Bahia Curve



EHL

NEUF ET RÉNOVATION

Nouvelles bouches hygroréglables Bahia Curve



CUISINE MAGELLAN CHENE BLANCHI - MOBALPA



Cuisine



BOB MALAWI - MOBALPA



Bain



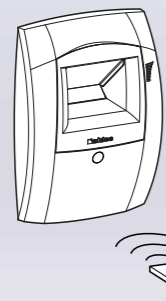
Design unique

- **Discrétion** : lignes épurées et absence de grille de façade pour une intégration parfaite sur la paroi.
- **Entretien minimum** : l'absence de grille de façade réduit l'encrassement.
- **Esthétisme unique** pour tous les modèles de la gamme.



4 modes de commande disponibles

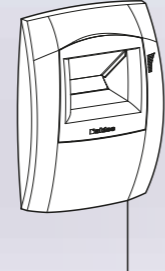
Infrarouge
(Cuisine)



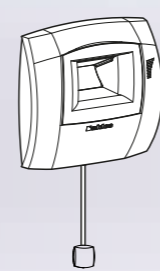
Présence
(WC)



Interrupteur
(Cuisine & WC)

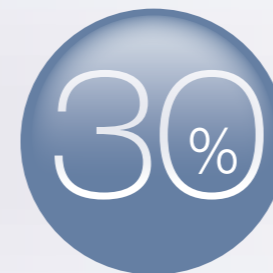


Cordelette
(Cuisine & WC)



Simplicité de mise en œuvre

- **Par emboîtement** grâce au :
 - > fût à joint Roll'in pour les Ø 125 et Ø 116mm.
 - > fût à joint mousse pour les Ø 100 mm.
- **Par clip sur platine** rénovation (modèles sans fût).
- **Par vissage direct** sur la paroi (modèles sans fût).



Economies d'énergie et RT 2012



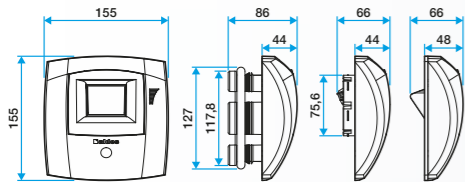
- **Garantie de la qualité d'air :**
Renouvelle l'air en fonction des besoins des occupants grâce à la détection du taux d'humidité ou de la présence dans le logement.
- **Optimisation de la consommation d'énergie :**
En adaptant les débits d'extraction d'air, le système Bahia 5 permet de réduire :
 - > la consommation électrique du ventilateur
 - > les besoins de chauffage du logement (moins d'air extrait = moins d'air neuf froid entrant).
- **Jusqu'à 30% d'économies d'énergies***
grâce au système Hygro Bahia 5

* par rapport à un système autoréglable

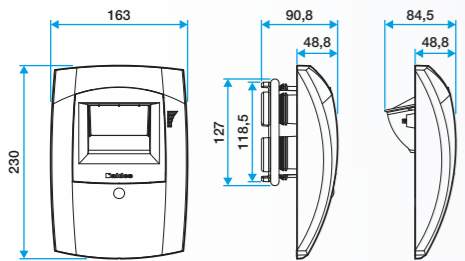
Caractéristiques Techniques

Encombrement

BAHIA CURVE «S»



BAHIA CURVE «L»



Certification

- Avis technique CSTB n° 14/07-1193.
- Certification CSTBat en cours.

Caractéristiques acoustiques

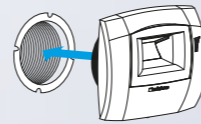
TYPE DE BOUCHE	Lw en dB(A) À 136 Pa	Dnew(C) en dB	Dnew(C) en dB AVEC ANNEAU PHONIQUE
Cuisine	33	55	61
Sanitaire	33	56	63

Mise en œuvre

Gamme Bahia Curve Ø 125

Mise en œuvre dans le neuf ou en remplacement de bouche Ø 125 mm :

- Emboîtement direct dans la manchette
- Fixation facilitée.
- Bonne étanchéité.
- Placage au mur assuré.

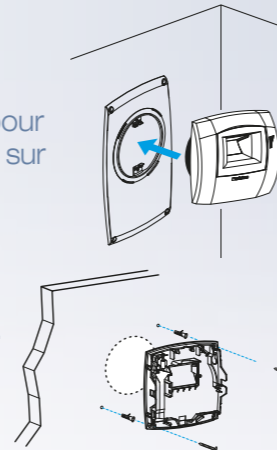


Gamme Bahia Curve sans fût

Pour toutes les configurations de mise en œuvre en rénovation :

- Emboîtée grâce aux fûts amovibles : Ø 125, Ø 116, Ø 100.

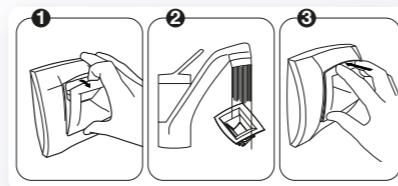
- Clipsée sur platine rénovation pour répondre à une mise en œuvre sur réservations spécifiques.



- Vissée directement sur la paroi.

Entretien

- Nettoyage : Le sous-ensemble de régulation se clipse et se déclipse facilement, sans enlever la face esthétique de la bouche.



- Changement de la pile (versions électriques)



La gamme

DESTINATION	FÛT	COMMANDE	DÉBIT M³/H	CODES	DÉSIGNATIONS	TYPE DE LOGEMENT				
						HYGRO A	HYGRO B	HYGRO GAZ		
Cuisine	ø 125 mm	Bouton poussoir	5-45 / 75	11015430	C11 BAHIA CURVE L D125	F1	F1	-		
			10-45 / 90	11015431	C12 BAHIA CURVE L D125	F2	F2	-		
			20-60 / 135	11015432	C13 BAHIA CURVE L D125	F3 et +	F3 et +	-		
			10-50 / 105	11015433	C14 BAHIA CURVE L D125	F3 optimisé	F3 optimisé	-		
			10-50 / 120	11015434	C15 BAHIA CURVE L D125	-	F4 optimisé	-		
		Cordelette	5-45 / 75	11015435	C11 BAHIA CURVE L D125	F1	F1	-		
			10-45 / 90	11015436	C12 BAHIA CURVE L D125	F2	F2	-		
			20-60 / 135	11015437	C13 BAHIA CURVE L D125	F3 et +	F3 et +	-		
			10-50 / 105	11015438	C14 BAHIA CURVE L D125	F3 optimisé	F3 optimisé	-		
			10-50 / 120	11015439	C15 BAHIA CURVE L D125	-	F4 optimisé	-		
	Infrarouge	5-45 / 75	11015445	C11 BAHIA CURVE L D125	F1	F1	-			
		10-45 / 90	11015446	C12 BAHIA CURVE L D125	F2	F2	-			
		20-60 / 135	11015447	C13 BAHIA CURVE L D125	F3 et +	F3 et +	-			
		10-50 / 105	11015448	C14 BAHIA CURVE L D125	F3 optimisé	F3 optimisé	-			
		10-50 / 120	11015449	C15 BAHIA CURVE L D125	-	F4 optimisé	-			
Bain avec WC	ø 125 mm	Cordelette	5-45 / 75	11015440	C11 BAHIA CURVE L D0	F1	F1	-		
			10-45 / 90	11015441	C12 BAHIA CURVE L D0	F2	F2	-		
			20-60 / 135	11015442	C13 BAHIA CURVE L D0	F3 et +	F3 et +	-		
			10-50 / 105	11015443	C14 BAHIA CURVE L D0	F3 optimisé	F3 optimisé	-		
			10-50 / 120	11015444	C15 BAHIA CURVE L D0	-	F4 optimisé	-		
	ø 80 mm	Présence	5-45 / 75	11015450	C11 BAHIA CURVE L D0	F1	F1	-		
			10-45 / 90	11015451	C12 BAHIA CURVE L D0	F2	F2	-		
			20-60 / 135	11015452	C13 BAHIA CURVE L D0	F3 et +	F3 et +	-		
			10-50 / 105	11015453	C14 BAHIA CURVE L D0	F3 optimisé	F3 optimisé	-		
			10-50 / 120	11015454	C15 BAHIA CURVE L D0	-	F4 optimisé	-		
Bain	ø 125 mm	-	6-45	11015460	B11 BAHIA CURVE S D125	F1	F1	F1 et +		
			5-45	11015461	B13 BAHIA CURVE S D125	F1*	F1*, F2 et +	-		
				11015462	B14 BAHIA CURVE S D125	F2*, F3 et +	F2*	-		
			ø 80 mm	-	6-45	11015463	B11 BAHIA CURVE S D80	F1	F1	F1 et +
					5-45	11015464	B13 BAHIA CURVE S D80	F1*	F1*, F2 et +	-
		11015465			B14 BAHIA CURVE S D80	F2*, F3 et +	F2*	-		
	Sans fût	-			6-45	11015483	B11 BAHIA CURVE S D0	F1	F1	F1 et +
					5-45	11015484	B13 BAHIA CURVE S D0	F1*	F1*, F2 et +	-
				11015485	B14 BAHIA CURVE S D0	F2*, F3 et +	F2*	-		
			WC	ø 125 mm	Bouton poussoir	15	11015466	W11 BAHIA CURVE S D125	F5 et + **	-
30						11015467	W14 BAHIA CURVE S D125	F5 et + *	-	-
	11015470	W13 BAHIA CURVE S D125				F1 à F4	F1 et +	F1 et +		
5/30	11015472	W13 BAHIA CURVE S D125				F1 à F4	F1 et +	F1 et +		
	11015474	W13 BAHIA CURVE S D125				F1 à F4	F1 et +	F1 et +		
ø 80 mm	Bouton poussoir	15		11015468	W11 BAHIA CURVE S D80	F5 et + **	-	-		
		30		11015469	W14 BAHIA CURVE S D80	F5 et + *	-	-		
				11015471	W13 BAHIA CURVE S D80	F1 à F4	F1 et +	F1 et +		
		5/30		11015473	W13 BAHIA CURVE S D80	F1 à F4	F1 et +	F1 et +		
				11015475	W13 BAHIA CURVE S D80	F1 à F4	F1 et +	F1 et +		
Sans fût	Cordelette	15	11015486	W11 BAHIA CURVE S D0	F5 et + **	-	-			
		30	11015487	W14 BAHIA CURVE S D0	F5 et + *	-	-			
			11015482	W13 BAHIA CURVE S D0	F1 à F4	F1 et +	F1 et +			
		5/30	11015488	W13 BAHIA CURVE S D0	F1 à F4	F1 et +	F1 et +			
			11015488	W13 BAHIA CURVE S D0	F1 à F4	F1 et +	F1 et +			

* ø WC dans la salle de bain

** ø 1 seul WC dans le logement / *** ø plusieurs WC dans le logement