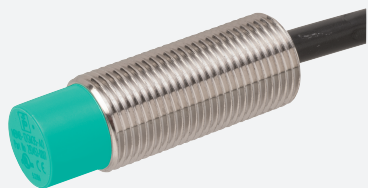


Détecteur inductif

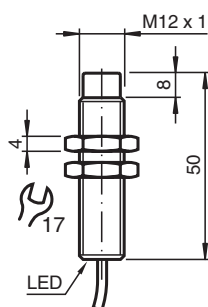
NBN7-12GM50-E1-M



- 7 mm, non noyable
- Gamme de température étendue
-40 ... +85 °C
- Meilleure Immunité 100 V/m
- Homologation de type E1
- Avec densité augmentée, protection IP68/IP69K
- Extrêmement résistant aux chocs et aux vibrations



Dimensions



Données techniques

Caractéristiques générales

| | | |
|-----------------------------------|-------|------------------------|
| Fonction de commutation | | Normalement fermé (NC) |
| Type de sortie | | NPN |
| Portée nominale | s_n | 7 mm |
| Montage | | non noyable |
| Polarité de sortie | | CC |
| Portée de travail | s_a | 0 ... 5,67 mm |
| Facteur de réduction r_{AI} | | 0,5 |
| Facteur de réduction r_{Cu} | | 0,35 |
| Facteur de réduction $r_{1,4301}$ | | 0,7 |
| Facteur de réduction r_{Ms} | | 0,5 |
| Type de sortie | | 3 fils |

Valeurs caractéristiques

| | | |
|---|-------|---------------|
| Tension d'emploi | U_B | 5 ... 60 V |
| Fréquence de commutation | f | 0 ... 1500 Hz |
| Course différentielle | H | typ. 5 % |
| Protection contre l'inversion de polarité | | protégé |

Date de publication: 2022-05-23 Date d'édition: 2022-05-23 : 240157_fra.pdf

Reportez-vous aux « Remarques générales sur les informations produit de Pepperl+Fuchs ».

Groupe Pepperl+Fuchs
www.pepperl-fuchs.com

États-Unis : +1 330 486 0001
fa-info@us.pepperl-fuchs.com

Allemagne : +49 621 776 1111
fa-info@de.pepperl-fuchs.com

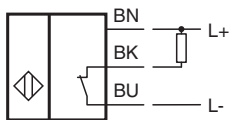
Singapour : +65 6779 9091
fa-info@sg.pepperl-fuchs.com

PF PEPPERL+FUCHS

Données techniques

| | | |
|--|-----------|--|
| Protection contre les courts-circuits | | pulsé |
| Protection anti-inductive | | oui |
| Suppression d'impulsion de mise en marche | | oui |
| Chute de tension | U_d | ≤ 2 V |
| Tension d'isolement nominale | U_{BIS} | 60 V |
| Courant d'emploi | I_L | 0 ... 200 mA |
| Courant résiduel | I_r | 0 ... 0,5 mA typ. 0,1 μ A pour 25 °C |
| Consommation à vide | I_0 | ≤ 7 mA |
| Retard à la disponibilité | t_v | ≤ 200 ms |
| Visualisation de l'état de commutation | | LED jaune |
| Valeurs caractéristiques pour la sécurité fonctionnelle | | |
| MTTF _d | | 1183 a |
| Durée de mission (T _M) | | 20 a |
| Couverture du diagnostic (DC) | | 0 % |
| conformité de normes et de directives | | |
| Conformité aux normes | | |
| Normes | | EN 60947-5-2:2007 IEC 60947-5-2:2007 |
| Agréments et certificats | | |
| Agrément UL | | cULus Listed, General Purpose, Class 2 Power Source |
| Homologation CSA | | cCSAus Listed, General Purpose, Class 2 Power Source |
| agrément CCC | | Certified by China Compulsory Certification (CCC) |
| Homologation de type E1 | | 10R-04 |
| Conditions environnementales | | |
| Température ambiante | | -40 ... 85 °C (-40 ... 185 °F) |
| Température de stockage | | -40 ... 85 °C (-40 ... 185 °F) |
| Caractéristiques mécaniques | | |
| Type de raccordement | | câble PUR , 2 m |
| Section des fils | | 3 x 0,75 mm ² |
| Matériau du boîtier | | laiton nickelé |
| Face sensible | | PBT |
| Degré de protection | | IP68 / IP69K |
| Masse | | 120 g |

Connexion



Date de publication: 2022-05-23 Date d'édition: 2022-05-23 : 240157_fra.pdf

Reportez-vous aux « Remarques générales sur les informations produit de Pepperl+Fuchs ».

Groupe Pepperl+Fuchs
www.pepperl-fuchs.com

États-Unis : +1 330 486 0001
fa-info@us.pepperl-fuchs.com

Allemagne : +49 621 776 1111
fa-info@de.pepperl-fuchs.com

Singapour : +65 6779 9091
fa-info@sg.pepperl-fuchs.com

 PEPPERL+FUCHS

Caractéristiques techniques

Tenue aux parasites conformément
à DIN ISO 11452-2 : 100 V/m
Bande de fréquences 20 MHz à 2 GHz

Grandeurs perturbatrices guidées en ligne
conformément à ISO 7637-2 :

| | | | | | | | |
|------------------|-----|-----|-----|-----|-----|-----|-----|
| Impulsion | 1 | 2a | 2b | 3a | 3b | 4 | 5 |
| Critère | III | III | III | III | III | III | III |
| Critère de panne | C | A | C | A | A | A | B |

| | |
|---------------|------------------------|
| EN 61000-4-2: | CD: 8 kV / AD: 15 kV |
| Critère | IV IV |
| EN 61000-4-3: | 30 V/m (80...2500 MHz) |
| Critère | IV |
| EN 61000-4-4: | 2 kV |
| Critère: | III |
| EN 61000-4-6: | 10 V (0,01...80 MHz) |
| Critère | III |
| EN 55011: | Classe de précision A |

Date de publication: 2022-05-23 Date d'édition: 2022-05-23 : 240157_fra.pdf

Reportez-vous aux « Remarques générales sur les informations produit de Pepperl+Fuchs ».

Groupe Pepperl+Fuchs
www.pepperl-fuchs.com

États-Unis : +1 330 486 0001
fa-info@us.pepperl-fuchs.com

Allemagne : +49 621 776 1111
fa-info@de.pepperl-fuchs.com

Singapour : +65 6779 9091
fa-info@sg.pepperl-fuchs.com