

Boîte de jonction tripolaire

pour tous câbles tripolaires à isolation synthétique

Les jonctions Hybrid CHM3 conviennent pour tous câbles tripolaires à isolation synthétique (PVC, PE, XLPE, EPR), avec différents types de couches semi-conductrices (graphitée, extrudée, pelable ou non), différents types d'écrans (fils ou ruban). Pour manchons à sertir.



Description du produit

Nom de l'article	CHM3 24kV 50-150
Numéro d'article	194302
Notes	Pour les câbles présentant une $U_m = 7,2$ kV, veuillez vérifier pour cela le diamètre minimal sur isolant. Boîtes de jonction pour sections supérieures sur demande.
Accessoire en option	Manchons à sertir (voir Connectique)

Caractéristiques

Contrôle fiable du champ électrique grâce aux éléments répartiteurs de champ en silicone à élasticité permanente

Pour conducteurs cuivre et conducteurs aluminium

Large plage de sections

Montage rapide, simple et sûr

Mise en service immédiate

Application

Intérieur

Extérieur

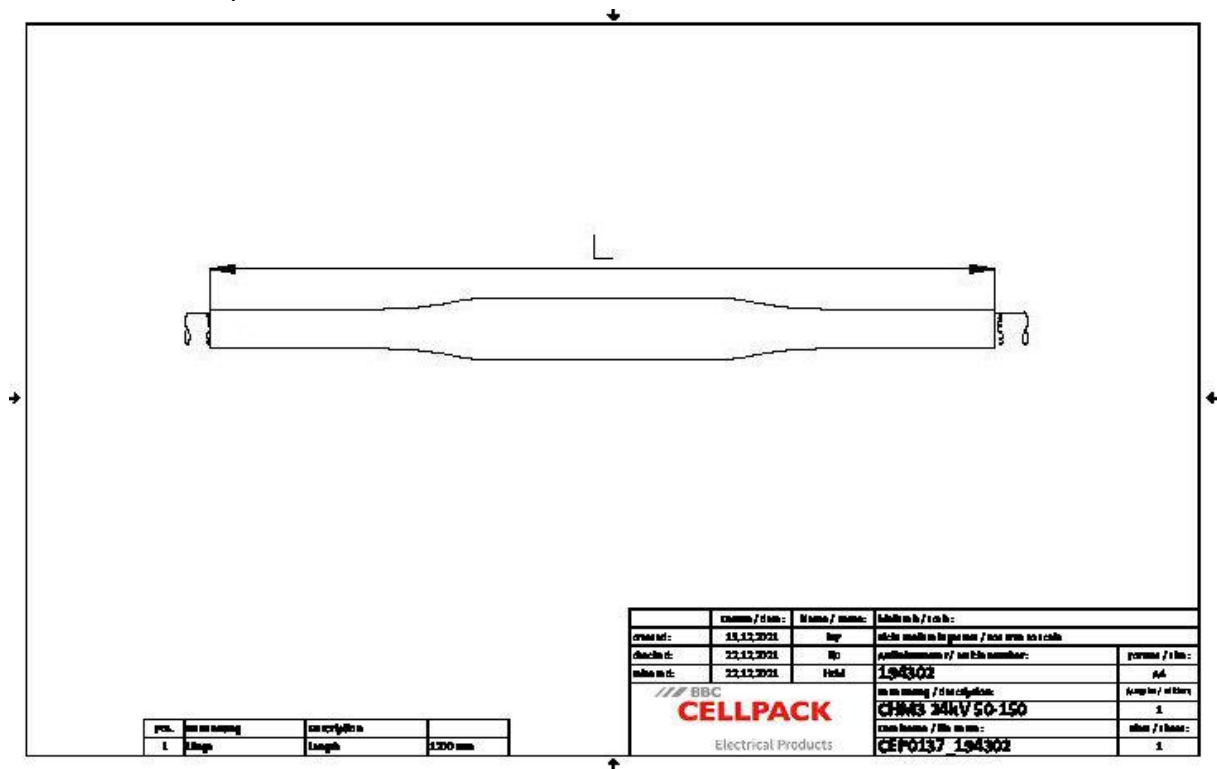
Milieu souterrain

Eau

Conduits d'installation

Conduits

Données techniques



Nom de l'article	CHM3 24kV 50-150
Numéro d'article	194302
Niveau de tension	U0/U (Um) 12/20 (24) kV - 12,7/22 (24) kV
Norme	CENELEC HD 629.1
Diameter Connector 24kV max	25 mm
Length Connector 24kV max	135 mm
Longueur L	1200 mm
Diameter over core insulation after removal of the outer conductive layer min	17.3 mm
Nominal cross section 24 kV min	50 mm ²
Nominal cross section 24 kV max	150 mm ²

Données logistiques

Nom de l'article	CHM3 24kV 50-150
Numéro d'article	194302
Volume de livraison	Gaines isolantes thermorétractables à paroi épaisse Gaine de protection extérieure thermorétractable à paroi épaisse avec adhésif thermofusible Éléments répartiteurs de champ en silicone Tresse tubulaire de cuivre Ruban de remplissage bleu Ressorts de contact Matériel de montage Instructions de montage
Conservation textes supplémentaires	Stockage illimité
Numéro de tarif douanier	39269097
EAN/GTIN	4010311047447

Données d'emballage

Alternative unité de mesure	Carton	Pal. UU
Quantité de base	1	12
Base unité de mesure	Pièce	Pièce
Longueur (mm)	874	1200
Largeur (mm)	380	800
Hauteur (mm)	177	1130
Poids net (kg)	4.587	55.044
Poids brut (kg)	4.587	73.244