

RECTA 560

PLAFONNIER POUR MONTAGE EN LIGNE CONTINUE

IRC > 80 | RG1 | IP40 | IK07 | 850°C | L80 B10 : 50 000 H

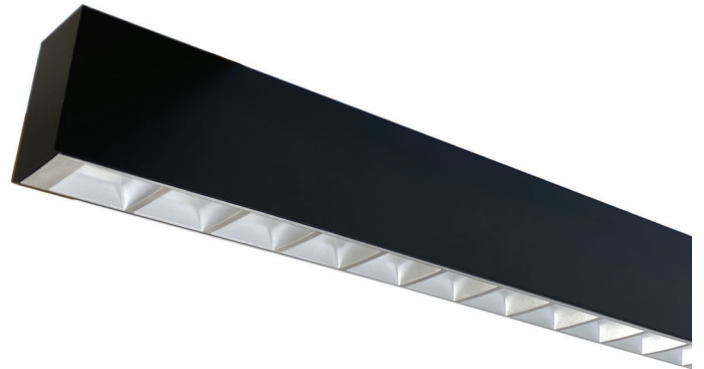
Profilé en Aluminium thermo laqué, équipé de Leds à haute performance.
Appareil étudié pour un éclairage de qualité obtenu par une combinaison d'optiques et de lentille «LEDIL» permettant la personnalisation de vos projets.

3 optiques disponibles : blanc mat - noir mat - métal mat
2 lentilles disponibles : 50° et 80°
Diffuseur prismatique ou opale

Faible éblouissement **UGR < 19** (en fonction du modèle), idéal pour une intégration dans tous les espaces intérieurs.
Haute efficacité lumineuse jusqu'à **153 Lm/W**
Conforme pour la certification de bâtiments tertiaires : **BAT-EQ-127** permettant d'être éligible au CEE (selon modèle).

APPLICATION

Bureaux, open space, salle de réunions, cafétéria, magasins, espaces commerciaux et culturels, etc.



Par sa fabrication en interne, nous pouvons répondre à toutes vos demandes de projets spécifiques : dimensions, puissances, couleur, etc.

Normes



L.560

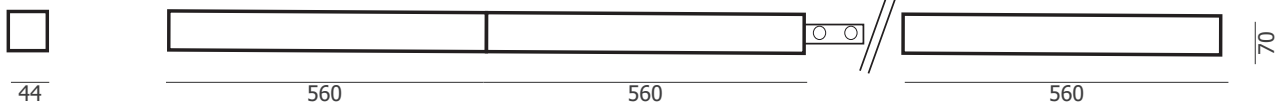


Garantie

5 ans

Option

RAL (sur demande)
Code : 9990000
(N° de RAL à confirmer)



OPTIQUES DISPONIBLES

BLANC MAT



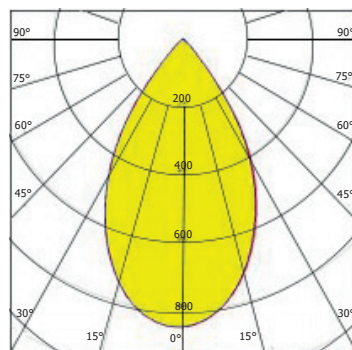
NOIR MAT



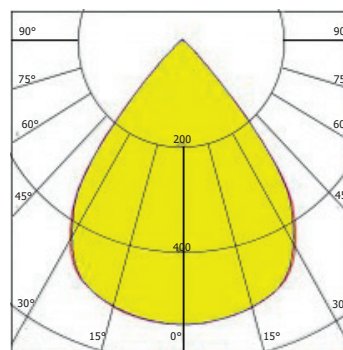
MÉTAL MAT



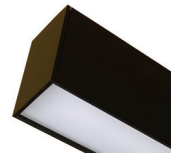
W-D 50°



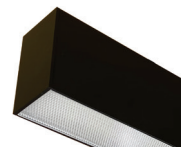
WW-D 80°



OPALE



PRISMATIQUE



Choisissez (la puissance, le flux lumineux, la teinte de la led, le type de lentille, a couleur de l'optique, la couleur de la base)

Dernier chiffre du code (.): ① = Blanc ; ② = Noir ; ③ = Gris

ATTENTION : module livré sans bouchons aux extrémités. Raccordement entre module à la charge de l'installateur.

PLAFONNIER L.560 UGR<19

IRC > 80	FLUX	LM/W	KELVIN	LENTILLE	OPTIC MAT	CODE ON/OFF	CODE DALI
15 W	2054 Lm	137 lm/W	3000 K	W-D 50°	BLANC	923013-(-)	923173-(-)
	2148 Lm	143 lm/W	4000 K	W-D 50°	BLANC	923014-(-)	923174-(-)
	1767 Lm	118 lm/W	3000 K	W-D 50°	NOIR	923023-(-)	923183-(-)
	1849 Lm	123 lm/W	4000 K	W-D 50°	NOIR	923024-(-)	923184-(-)
	2149 Lm	143 lm/W	3000 K	W-D 50°	METAL	923033-(-)	923193-(-)
	2248 Lm	150 lm/W	4000 K	W-D 50°	METAL	923034-(-)	923194-(-)
15 W	2006 Lm	134 lm/W	3000 K	WW-D 80°	BLANC	923043-(-)	923203-(-)
	2098 Lm	140 lm/W	4000 K	WW-D 80°	BLANC	923044-(-)	923204-(-)
	1791 Lm	119 lm/W	3000 K	WW-D 80°	NOIR	923053-(-)	923213-(-)
	1874 Lm	125 lm/W	4000 K	WW-D 80°	NOIR	923054-(-)	923214-(-)
	2197 Lm	147 lm/W	3000 K	WW-D 80°	METAL	923063-(-)	923223-(-)
	2298 Lm	153 lm/W	4000 K	WW-D 80°	METAL	923064-(-)	923224-(-)

25 W	3142 Lm	126 lm/W	3000 K	W-D 50°	BLANC	923073-(-)	923233-(-)
	3289 Lm	132 lm/W	4000 K	W-D 50°	BLANC	923074-(-)	923234-(-)
	2704 Lm	108 lm/W	3000 K	W-D 50°	NOIR	923083-(-)	923243-(-)
	2830 Lm	113 lm/W	4000 K	W-D 50°	NOIR	923084-(-)	923244-(-)
	3289 Lm	132 lm/W	3000 K	W-D 50°	METAL	923093-(-)	923253-(-)
	3442 Lm	138 lm/W	4000 K	W-D 50°	METAL	923094-(-)	923254-(-)
25 W	3069 Lm	123 lm/W	3000 K	WW-D 80°	BLANC	923103-(-)	923263-(-)
	3212 Lm	129 lm/W	4000 K	WW-D 80°	BLANC	923104-(-)	923264-(-)
	2741 Lm	110 lm/W	3000 K	WW-D 80°	NOIR	923113-(-)	923273-(-)
	2868 Lm	115 lm/W	4000 K	WW-D 80°	NOIR	923114-(-)	923274-(-)
	3362 Lm	135 lm/W	3000 K	WW-D 80°	METAL	923123-(-)	923283-(-)
	3518 Lm	141 lm/W	4000 K	WW-D 80°	METAL	923124-(-)	923284-(-)

PLAFONNIER DIFFUSEUR OPALE OU PRISMATIQUE

PLAFONNIER L.560 DIFFUSEUR OPALE

IRC > 80	FLUX	LM/W	KELVIN	CODE ON/OFF	CODE DALI
15 W	1674 Lm	112 lm/W	3000 K	923133-(-)	923293-(-)
	1760 Lm	117 lm/W	4000 K	923134-(-)	923294-(-)
25 W	2699 Lm	108 lm/W	3000 K	923143-(-)	923303-(-)
	2838 Lm	114 lm/W	4000 K	923144-(-)	923304-(-)

PLAFONNIER L.560 DIFFUSEUR PRISMATIQUE

15 W	1913 Lm	128 lm/W	3000 K	923153-(-)	923313-(-)
	2011 Lm	134 lm/W	4000 K	923154-(-)	923314-(-)
25 W	3084 Lm	123 lm/W	3000 K	923163-(-)	923323-(-)
	3243 Lm	130 lm/W	4000 K	923164-(-)	923324-(-)

ACCESSOIRES LIGNE CONTINUE A COMMANDER EN SUPPLÉMENT

	CODE
Bouchons x2	999152-(-)
Eclisses (1e jeu)	9991529

Exemple 3 modules :

1 bouchon - 1 jeu d'éclisse
- 1 jeu d'éclisse - 1 bouchon

A commander

1 X 999152-(-) - 2 X 9991529

Exemple 4 modules :

1 bouchon - 1 jeu d'éclisse - 1 jeu d'éclisse
- 1 jeu d'éclisse - 1 bouchon

A commander

1 X 999152-(-) - 3 X 9991529

