



Principales

Gamme de produits	Modicon X80
Fonction produit	Module d'entrées numériques
Nombre entrées TOR	8
Type d'entrée numérique	Isolated
Types d'entrée	Capacitif
Tension entrées numériques	200...240 V CA
Courant d'entrée TOR	10,4 mA

Complémentaires

Compatibilité de l'entrée numérique	Avec détecteurs de proximité à 2 fils/3 fils se conformer à IEC 60947-5-2 Avec détecteurs de proximité à 2 fils/3 fils se conformer à CEI 61131-2 Type 2
Fréquence du réseau	50/60 Hz
Limites de fréquence réseau	47...63 Hz
Sensor power supply	170...264 V
État actuel 1 garanti	≥ 6 mA
État actuel 0 garanti	≤ 4 mA
Impédance d'entrée	21000 Ohm
Résistance d'isolement	> 10 MOhm 500 V DC
Puissance dissipée en W	4,73 W
AC activation response time	10 ms
AC deactivation response time	20 ms
Consommation électrique typique	76 mA à 3,3 V DC 93,6 mA à 24 V DC
Consommation électrique	≤ 126 mA à 3,3 V DC $\leq 154,8$ mA à 24 V DC
Type de protection	1 external fuse per group of channel 0.5 A fast blow
Seuil de détection de tension	> 164 V AC détecteur OK < 80 V AC détecteur erreur
État LED	1 LED (green) module operating (RUN) 1 LED per channel (green) channel diagnostic Erreur module (ERR): 1 LED (rouge) 1 LED (red) module I/O
Poids du produit	0,12 kg

Environnement

Degré de protection IP	IP20
Directives	2014/35/EU - directive basse tension 2014/30/EU - compatibilité électromagnétique 2012/19/UE - directive WEEE
Tenue diélectrique	1500 V CA à 50/60 Hz 1 mn
Tenue aux vibrations	3 gn
Tenue aux chocs mécaniques	30 gn
Température ambiante de stockage	-40...85 °C
Température ambiante de fonctionnement	0...60 °C

Humidité relative	5...95 % à 55 °C sans condensation
Altitude de fonctionnement	0...2000 m 2000...5000 m with derating factor

Emballage

Type d'emballage 1	PCE
Nombre d'unité par paquet	1
Poids de l'emballage (Kg)	160 g
Hauteur de l'emballage 1	5,5 cm
Largeur de l'emballage 1	11,8 cm
Longueur de l'emballage 1	11,8 cm
Type d'emballage 2	S02
Nb produits dans l'emballage 2	15
Poids de l'emballage 2	2,7 kg
Hauteur de l'emballage 2	15 cm
Largeur de l'emballage 2	30 cm
Longueur de l'emballage 2	40 cm

Durabilité de l'offre

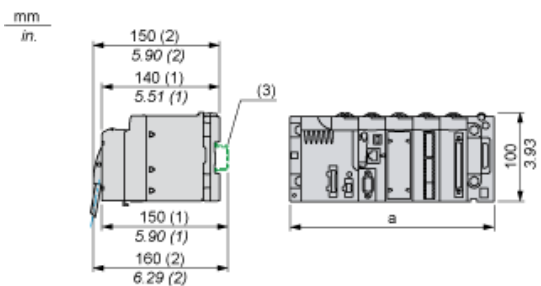
Statut environnemental de l'offre	Produit Green Premium
Régulation REACh	Déclaration REACh
Sans SVHC REACh	Oui
Directive RoHS UE	Conformité pro-active (Produit en dehors du scope légal RoHS UE) Déclaration RoHS UE
Sans mercure	Oui
Information sur les exemptions RoHS	Oui
Régulation RoHS Chine	Déclaration RoHS Pour La Chine
Profil environnemental	Profil Environnemental Du Produit
Profil de circularité	Informations De Fin De Vie
DEEE	Sur le marché de l'Union Européenne, le produit doit être mis au rebut selon un protocole spécifique de collecte des déchets et ne jamais être jeté dans une poubelle d'ordures ménagères.

Garantie contractuelle

Garantie	18 mois
----------	---------

Modules Mounted on Racks

Dimensions

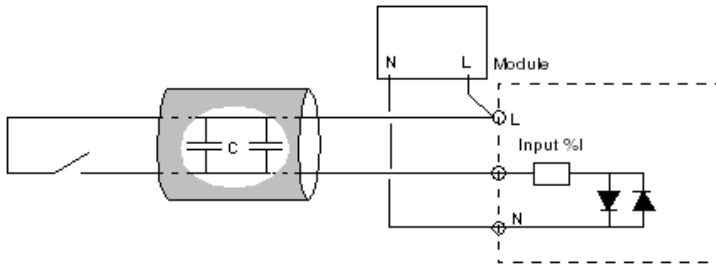


- (1) With removable terminal block (cage, screw or spring).
- (2) With FCN connector.
- (3) On AM1 ED rail: 35 mm wide, 15 mm deep. Only possible with BMXXBP0400/0400H/0600/0600H/0800/0800H rack.

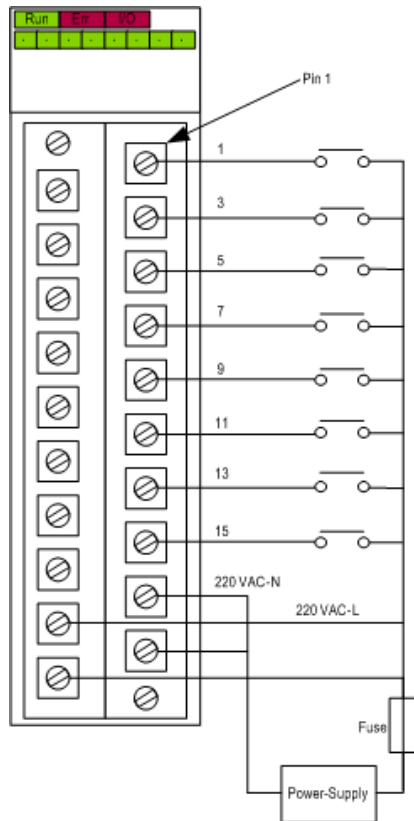
Rack references	a in mm	a in in.
BMXXBP0400 and BMXXBP0400H	242.4	09.54
BMXXBP0600 and BMXXBP0600H	307.6	12.11
BMXXBP0800 and BMXXBP0800H	372.8	14.68
BMXXBP1200 and BMXXBP1200H	503.2	19.81

Connecting the Module

Input Circuit Diagram



Module Connection



power 200...240 VAC
supply
fuse fast blow fuse of 0.5 A