



# Tube LED MASTER LEDtube InstantFit HF T5



## Master LEDtube HF 1200mm HE 16.5W 865 T5

Philips MASTER LEDtube intègre une source lumineuse LED dans un facteur de forme fluorescent traditionnel. Son design unique crée un aspect visuel parfaitement uniforme, qui ne se distingue pas des fluorescents traditionnels. Ces tubes d'éclairage T5 constituent le choix idéal pour obtenir des performances absolues et sont conçus pour résister aux conditions quotidiennes. Avec des économies inégalées grâce à une faible consommation d'énergie et une durée de vie exceptionnellement longue, ces tubes LED T5 constituent le choix idéal pour toutes les applications exigeantes.

### Données du produit

Caractéristiques générales		Cohérence des couleurs	
Type de lampe	LED	Cohérence des couleurs	<6
Référence de mesure de flux	Sphere	Indice de rendu de couleur (IRC)	80
Nombre de cycles d'allumage	50 000	LLMF à la fin de la durée de vie nominale (nom.)	70 %
Durée de vie nominale	60 000 h		
Culot	G5 [G5]		
Photométries et colorimétries		Caractéristiques électriques	
Code couleur	865 [CCT of 6500K]	Fréquence linéaire	30K to 100K Hz
Angle du faisceau (nom.)	200 degré(s)	Fréquence d'entrée	30K à 100K Hz
Flux lumineux	2 500 lm	Consommation électrique	16,5 W
Désignation de la couleur	Lumière naturelle froide	Heure de démarrage (nom.)	0,5 s
Température de couleur corrélée (nom.)	6500 K	Temps de chauffe à 60 %	0,5 s
Efficacité lumineuse (nominale)	151 lm/W	Facteur de puissance (fraction)	0,92
		Tension (nom.)	70-120 V

# Tube LED MASTER LEDtube InstantFit HF T5

## Températures

Gamme de températures ambiantes	-20 °C à 45 °C
Température maximale du produit (nom.)	65 °C

## Gestion et gradation

Variation de l'intensité lumineuse	Oui - Vérifiez la compatibilité du ballast
------------------------------------	--

## Matériaux et finitions

Finition ampoule	Dépoli
Matériaux des lampes	Verre
Longueur du produit	1 200 mm
Forme de la lampe	Tube, double extrémité

## Normes et recommandations

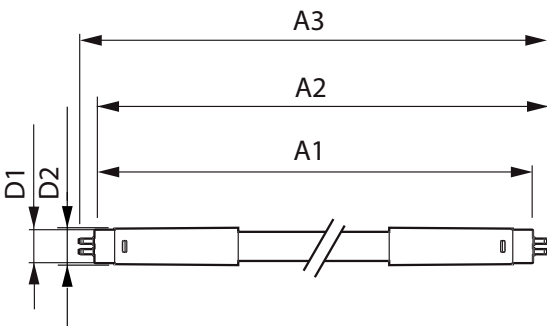
Classe d'efficacité énergétique	D
Produit à faible consommation	Oui
Homologation	Conformité RoHS TUV Marquage CE Certificat Keur KEMA

Consommation d'énergie kWh/1 000 h	17 kWh
Numéro d'enregistrement EPREL	1384136
Marquage CE	Oui
Conforme à RoHS	Oui

## Données logistiques

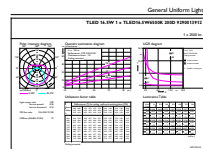
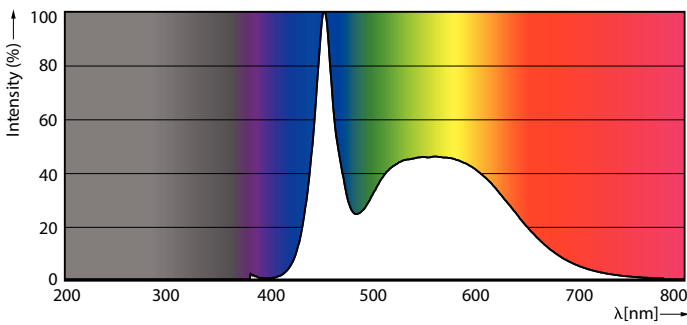
Code EOC	871869674333100
Nom du produit de la commande	MAS LEDtube HF 1200mm HE 16.5W 865 T5
Code de commande	74333100
Quantité par pack	1
Conditionnement par carton	10
Code 12NC	929001391202
Nom de produit complet	Master LEDtube HF 1200mm HE 16.5W 865 T5
Codes EAN/UPC - Boîte	8718696743348

## Schéma dimensionnel



Product	D1	D2	A1	A2	A3
MAS LEDtube HF 1200mm HE 16.5W 865 T5	15,5 mm	18,8 mm	1 149 mm	1 156,1 mm	1 163,2 mm

## Données photométriques

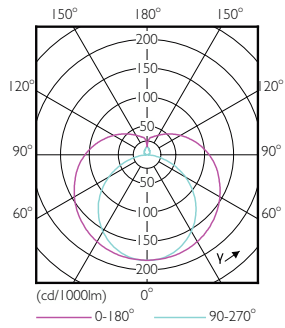


Spectral Power Distribution Colour - MAS LEDtube HF 1200mm HE 16.5W 865 T5

General uniform lighting - MAS LEDtube HF 1200mm HE 16.5W 865 T5

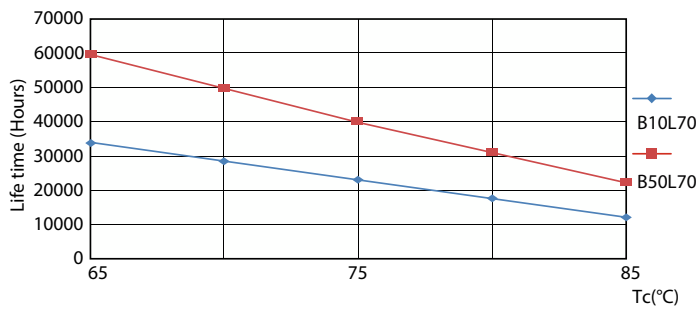
# Tube LED MASTER LEDtube InstantFit HF T5

## Données photométriques

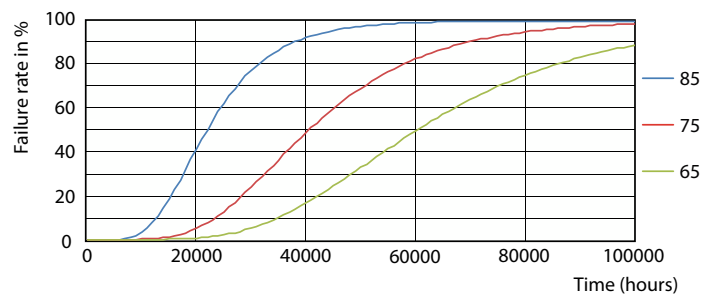


Light Distribution Diagram - MAS LEDtube HF 1200mm HE 16.5W 865 T5

## Durée de vie



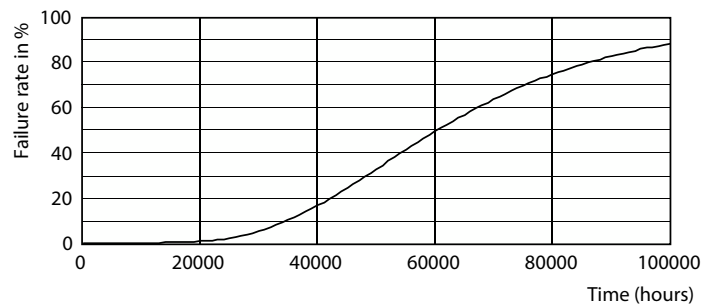
Life Expectancy Diagram - MAS LEDtube HF 1200mm HE 16.5W 865 T5



Life Expectancy Diagram - MAS LEDtube HF 1200mm HE 16.5W 865 T5



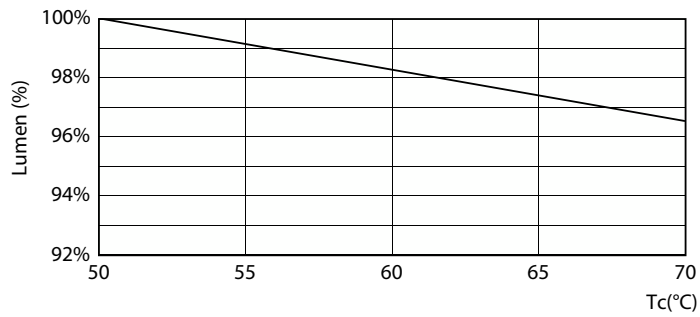
Lumen Maintenance Diagram - MAS LEDtube HF 1200mm HE 16.5W 865 T5



Life Expectancy Diagram - MAS LEDtube HF 1200mm HE 16.5W 865 T5

## Tube LED MASTER LEDtube InstantFit HF T5

### Durée de vie



Lumen Maintenance Diagram - MAS LEDtube HF 1200mm HE 16.5W 865 T5

