

(FR)

Présentation

L'offre de produits radio permet la commande d'appareils de chauffage. L'offre comprend 2 catégories de produits :

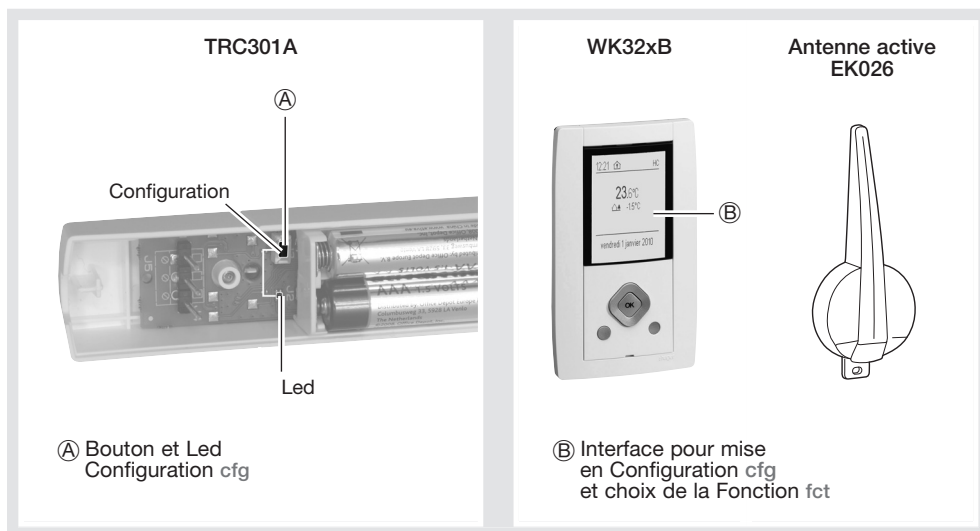
- des émetteurs (détecteur d'ouverture, sonde de température, ...)
- des émetteur/récepteurs (gestionnaire d'énergie, thermostat d'ambiance programmable, ...)

Configuration sans outil

La configuration des liens est effectuée par votre électricien. Elle consiste à lier les émetteurs avec les récepteurs de votre installation de chauffage. Cette configuration s'effectue en 5 étapes :

1. Démarrer la configuration
2. Choix du poussoir de commande
3. Sélection de la fonction
4. Validation de la fonction
5. Fin de la configuration

Configuration d'un lien



Liste des fonctions

Gestionnaire d'énergie	Affichage écran	Fonctions
WK321B WK322B WK323B Avec l'antenne radio EK026	Détection d'ouverture	Détecteur d'ouverture de zone

Etapes de configuration

① Démarrer la configuration

Sur l'émetteur (ex. détecteur d'ouverture) : appuyer sur le bouton **cfg** : la led **cfg** s'allume en rouge sur tous les produits et le pictogramme **cfg** apparaît sur tous les écrans.


② Choix du poussoir de commande

Sur l'émetteur : appuyer sur la touche à programmer : la led clignote durant 1s. Dans certain cas comme le détecteur d'ouverture, cette étape n'est pas nécessaire.

③ Sélection de la fonction

Sur le récepteur/actionneur (ex. le gestionnaire d'énergie) aller dans le menu des liens radio et choisir la fonction souhaitée. Les fonctions sont différenciées selon qu'elles sont disponibles pour 1 zone ou pour toutes les zones.

④ Validation de la fonction

Valider par OK et attendre la confirmation : information de confirmation et affichage du picto .

⑤ Fin de la configuration

Sur l'émetteur : Appuyer sur le bouton **cfg** : la led **cfg** s'éteint sur tous les produits et **cfg** disparaît de tous les écrans.

Configuration de liens multiples

Suivre les étapes de configuration d'un lien. Sélectionner la fonction souhaitée étape 3 sur le 1^{er} actionneur et valider le choix sur chaque récepteur ou chaque zone à commander.

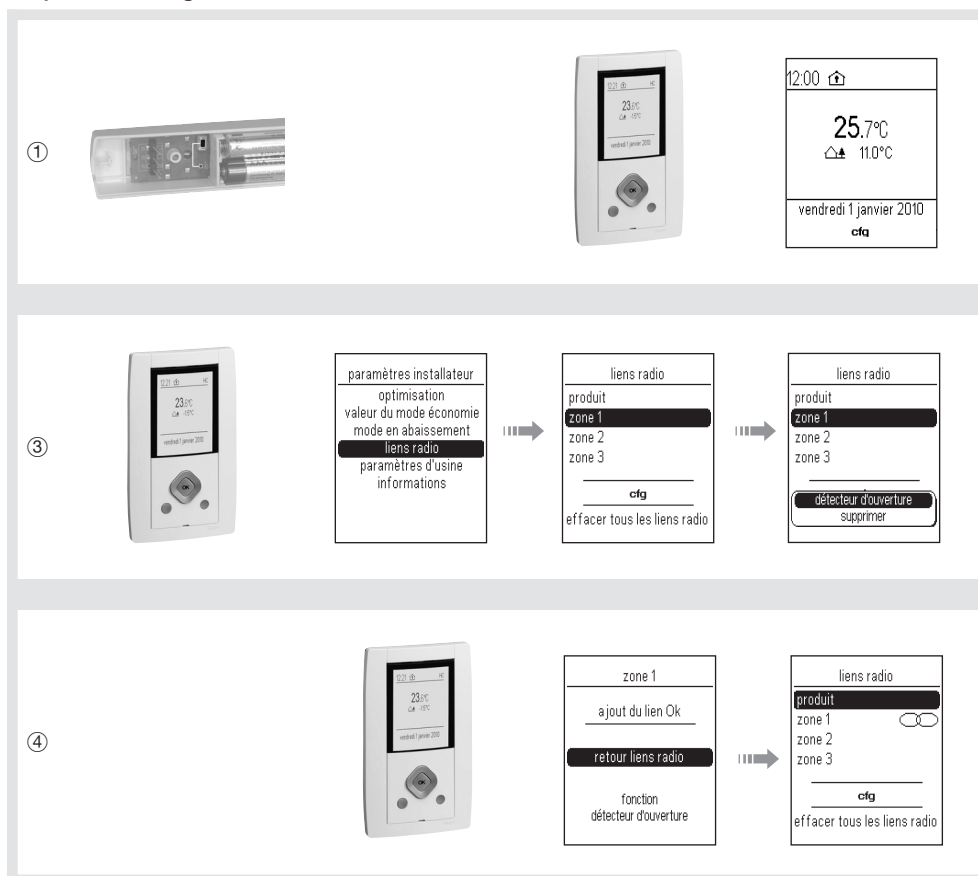
Effacement d'un lien

Sur l'émetteur, appuyer sur le bouton **cfg** : la led **cfg** s'allume en rouge sur tous les produits et le **cfg** apparaît sur tous les produits. Sur le récepteur, aller dans le menu des liens radio et choisir la fonction à supprimer. Valider la suppression et le lien s'efface.

Effacement de tous les liens

Sur l'émetteur, appuyer sur le bouton **cfg** : la led **cfg** s'allume en rouge sur tous les produits et le **cfg** apparaît sur tous les produits. Sur le récepteur, aller dans le menu des liens radio et choisir la fonction à supprimer tous les liens. Valider la suppression et les liens s'effacent.

Etapes de configuration



Effacement d'un lien



Effacement de tous les liens

