

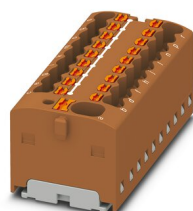
# PTFIX 4/18X1,5 BN - Bloc distributeur



1047421

<https://www.phoenixcontact.com/fr/produits/1047421>

Veillez tenir compte du fait que les données affichées dans ce document PDF proviennent de notre catalogue en ligne. Vous trouverez les données complètes dans la documentation utilisateur. Nos conditions générales d'utilisation des téléchargements sont applicables.



Bloc distributeur, Module de base avec alimentation, intensité nominale: 41 A, nombre de connexions: 19, type de raccordement: Raccordement Push-in, Raccordement collectif, Section de référence: 4 mm<sup>2</sup>, section : 0,2 mm<sup>2</sup> - 6 mm<sup>2</sup>, Dérivation, section : 0,14 mm<sup>2</sup> - 2,5 mm<sup>2</sup>, type de montage: encliquetage sur l'adaptateur de profilé, Montage direct avec bride, Volant, coloris: marron

## Données commerciales

|                                     |                     |
|-------------------------------------|---------------------|
| Référence                           | 1047421             |
| Conditionnement                     | 20 Unité(s)         |
| Commande minimum                    | 20 Unité(s)         |
| Clé de vente                        | BEA124              |
| Product key                         | BEA124              |
| Page catalogue                      | Page 435 (C-1-2019) |
| GTIN                                | 4055626663265       |
| Poids par pièce (emballage compris) | 18,72 g             |
| Poids par pièce (hors emballage)    | 18,58 g             |
| Numéro du tarif douanier            | 85369010            |
| Pays d'origine                      | PL                  |

## Caractéristiques techniques

### Remarques

#### Généralités

|          |  |
|----------|--|
| Remarque | Il ne faut pas dépasser le courant de charge max. des différents points de connexion.<br>Pour les applications de distribution d'énergie, il faut respecter la norme CEI 60364-4-43:2008, modifiée + rectifiée Oct. 2008 (DIN VDE 0100-430:2010-10) Paragraphe 433.2 et suivants ! |
|----------|--|

### Propriétés du produit

|                      |                   |
|----------------------|-------------------|
| Type de produit      | Bloc distributeur |
| Nombre de connexions | 19                |
| Nombre de rangées    | 1                 |

#### Propriétés d'isolation

|                         |     |
|-------------------------|-----|
| Catégorie de surtension | III |
| Degré de pollution      | 3   |

### Propriétés électriques

|   |        |
|---|--------|
| Tension de choc assignée                          | 6 kV   |
| Puissance dissipée maximale en condition nominale | 0,56 W |

### Caractéristiques de raccordement

|                                   |                     |
|-----------------------------------|---------------------|
| Alimentation                      | oui                 |
| Nombre de raccordements par étage | 19                  |
| Section nominale                  | 1,5 mm <sup>2</sup> |
| Section assignée AWG              | 14                  |

#### Raccordement collectif

|   |  |
|---|--|
| Longueur à dénuder  | 10 mm ... 12 mm  |
| Connexion selon la norme  | CEI 60998-2-2  |
| Section de conducteur rigide                                      | 0,2 mm <sup>2</sup> ... 6 mm <sup>2</sup>                    |
| Section du conducteur AWG   | 24 ... 10 (conversion selon CEI)                             |
| Section de conducteur souple                                      | 0,2 mm <sup>2</sup> ... 4 mm <sup>2</sup>                    |
| Section de conducteur souple [AWG]                                | 24 ... 12 (conversion selon CEI)                             |
| Section de conducteur flexible (embout sans douille en plastique) | 0,2 mm <sup>2</sup> ... 4 mm <sup>2</sup>                    |
| Section de conducteur flexible (embout avec douille en plastique) | 0,2 mm <sup>2</sup> ... 4 mm <sup>2</sup>                    |
| Int. nom.   | 41 A   |
| Courant de charge maximal   | 41 A (pour raccordement du conducteur de 6 mm <sup>2</sup> ) |
| Courant cumulé maximal  | 41 A   |
| Section nominale  | 4 mm <sup>2</sup>  |

#### Dérivation

|                    |                |
|--------------------|----------------|
| Longueur à dénuder | 8 mm ... 10 mm |
|--------------------|----------------|

# PTFIX 4/18X1,5 BN - Bloc distributeur



1047421

<https://www.phoenixcontact.com/fr/produits/1047421>

|   |   |
|---|---|
| Gabarit   | A3  |
| Connexion selon la norme  | CEI 60998-2-2   |
| Section de conducteur rigide                                      | 0,14 mm <sup>2</sup> ... 2,5 mm <sup>2</sup>                  |
| Section du conducteur AWG   | 26 ... 14 (conversion selon CEI)                              |
| Section de conducteur souple                                      | 0,14 mm <sup>2</sup> ... 1,5 mm <sup>2</sup>                  |
| Section de conducteur souple [AWG]                                | 26 ... 14 (conversion selon CEI)                              |
| Section de conducteur flexible (embout sans douille en plastique) | 0,14 mm <sup>2</sup> ... 1,5 mm <sup>2</sup>                  |
| Section de conducteur flexible (embout avec douille en plastique) | 0,14 mm <sup>2</sup> ... 1,5 mm <sup>2</sup>                  |
| Int. nom.   | 17,5 A  |
| Courant de charge maximal   | 22 A (pour une section de conducteur de 2,5 mm <sup>2</sup> ) |
| Courant cumulé maximal  | 32 A  |
| Tension nominale  | 450 V   |

## Raccordement collectif Section de raccordement par enfichage direct

|   |  |
|---|--|
| Section de conducteur rigide                                      | 0,34 mm <sup>2</sup> ... 6 mm <sup>2</sup> |
| Section de conducteur rigide [AWG]                                | 24 ... 12 (conversion selon CEI)           |
| Section de conducteur souple                                      | 0,34 mm <sup>2</sup> ... 4 mm <sup>2</sup> |
| Section de conducteur flexible (embout sans douille en plastique) | 0,2 mm <sup>2</sup> ... 4 mm <sup>2</sup>  |
| Section de conducteur flexible (embout avec douille en plastique) | 0,2 mm <sup>2</sup> ... 4 mm <sup>2</sup>  |

## Dérivation Section de raccordement par enfichage direct

|   |  |
|---|--|
| Section de conducteur rigide                                      | 0,34 mm <sup>2</sup> ... 2,5 mm <sup>2</sup> |
| Section de conducteur flexible (embout sans douille en plastique) | 0,34 mm <sup>2</sup> ... 1,5 mm <sup>2</sup> |
| Section de conducteur flexible (embout avec douille en plastique) | 0,34 mm <sup>2</sup> ... 1,5 mm <sup>2</sup> |

## Dimensions

|            |         |
|------------|---------|
| Largeur    | 43,9 mm |
| Hauteur    | 21,6 mm |
| Profondeur | 17,7 mm |

## Indications sur les matériaux

|   |             |
|---|-------------|
| Coloris   | marron      |
| Classe d'inflammabilité selon UL 94                                       | V0          |
| Groupe d'isolant  | I           |
| Matériau isolant  | PA          |
| Utilisation d'un isolant statique au froid                                | -60 °C      |
| Indice de température matériau isolant (DIN EN 60216-1 (VDE 0304-21))     | 125 °C      |
| Indice relatif température matériau isolant (Elec. ; UL 746 B)            | 130 °C      |
| Protection anti-incendie pour véhicules ferroviaires (DIN EN 45545-2) R22 | HL 1 - HL 3 |
| Protection anti-incendie pour véhicules ferroviaires (DIN EN 45545-2) R23 | HL 1 - HL 3 |
| Protection anti-incendie pour véhicules ferroviaires (DIN EN 45545-2) R24 | HL 1 - HL 3 |
| Protection anti-incendie pour véhicules ferroviaires (DIN EN 45545-2) R25 | HL 1 - HL 3 |

# PTFIX 4/18X1,5 BN - Bloc distributeur



1047421

<https://www.phoenixcontact.com/fr/produits/1047421>

|   |            |
|---|------------|
| 45545-2) R26  |            |
| Émission de chaleur calorimétrique NFPA 130 (ASTM E 1354)             | 27,5 MJ/kg |
| Inflammabilité en surface NFPA 130 (ASTM E 162)                       | réussi     |
| Densité de gaz de combustion optique spécifique NFPA 130 (ASTM E 662) | réussi     |
| Toxicité des gaz de combustion NFPA 130 (SMP 800C)                    | réussi     |

## Propriétés mécaniques

### Caractéristiques mécaniques

|                        |     |
|------------------------|-----|
| Paroi latérale ouverte | non |
|------------------------|-----|

## Conditions environnementales et de durée de vie

### Essai au brûleur à aiguille

|                |              |
|----------------|--------------|
| Temps d'action | 30 s         |
| Résultat       | Essai réussi |

### Oscillations/grésillements sur bande large

|                           |  |
|---------------------------|--|
| Spécification de contrôle | DIN EN 50155 (VDE 0115-200):2018-05                  |
| Spectre                   | Essai de durée de vie catégorie 2, sur bâti tournant |
| Fréquence                 | $f_1 = 5 \text{ Hz}$ à $f_2 = 250 \text{ Hz}$        |
| Niveau ASD                | 6,12 (m/s <sup>2</sup> ) <sup>2</sup> /Hz            |
| Accélération              | 3,12g  |
| Durée de contrôle par axe | 5 h  |
| Sens du contrôle          | Axes X, Y et Z                                       |
| Résultat                  | Essai réussi   |

### Chocs

|                                  |                                     |
|----------------------------------|-------------------------------------|
| Spécification de contrôle        | DIN EN 50155 (VDE 0115-200):2018-05 |
| Forme de choc                    | Semi-sinusoïdal                     |
| Accélération                     | 30g                                 |
| Durée des chocs                  | 18 ms                               |
| Nombre de chocs dans chaque sens | 3                                   |
| Sens du contrôle                 | Axes X, Y et Z (pos. et nég.)       |
| Résultat                         | Essai réussi                        |

### Conditions ambiantes

|   |  |
|---|--|
| Température ambiante (stockage/transport)         | -25 °C ... 60 °C (pour une période limitée, pas plus de 24 h, de -60 °C °C à +70 °C) |
| Température ambiante (montage)                    | -5 °C ... 70 °C  |
| Température ambiante (confirmation)               | -5 °C ... 70 °C  |
| Humidité de l'air admissible (stockage/transport) | 30 % ... 70 %  |

## Normes et spécifications

|                          |               |
|--------------------------|---------------|
| Connexion selon la norme | CEI 60998-2-2 |
|                          | CEI 60998-2-2 |

# PTFIX 4/18X1,5 BN - Bloc distributeur



1047421

<https://www.phoenixcontact.com/fr/produits/1047421>

## Montage

|                 |  |
|-----------------|--|
| Type de montage | encliquetage sur l'adaptateur de profilé |
|                 | Montage direct avec bride                |
|                 | Volant                                   |

Dessins

Schéma de connexion



# PTFIX 4/18X1,5 BN - Bloc distributeur



1047421

<https://www.phoenixcontact.com/fr/produits/1047421>

## Homologations

To download certificates, visit the product detail page: <https://www.phoenixcontact.com/fr/produits/1047421>

| <b>DNV</b><br>Identifiant de l'homologation: TAE00002TT-04 |                        |                          |             |                |
|--|------------------------|--------------------------|-------------|----------------|
|  | Tension nominale $U_N$ | Intensité nominale $I_N$ | Section AWG | Section $mm^2$ |
|  | 500 V                  | 24 A                     | -           | -              |

| <b>CSA</b><br>Identifiant de l'homologation: 13631 |                        |                          |             |                |
|--|------------------------|--------------------------|-------------|----------------|
|  | Tension nominale $U_N$ | Intensité nominale $I_N$ | Section AWG | Section $mm^2$ |
| Groupe utilisateur B                               |                        |                          |             |                |
| Sortie   | 300 V                  | 20 A                     | 26 - 12     | -              |
| Entrée   | 300 V                  | 30 A                     | 24 - 10     | -              |
| Groupe utilisateur C                               |                        |                          |             |                |
| Sortie   | 150 V                  | 20 A                     | 26 - 12     | -              |
| Entrée   | 150 V                  | 30 A                     | 24 - 10     | -              |

| <b>CB Scheme</b><br>IECEE CB Scheme<br>Identifiant de l'homologation: DE1-63084 |                        |                          |             |                |
|---|------------------------|--------------------------|-------------|----------------|
|   | Tension nominale $U_N$ | Intensité nominale $I_N$ | Section AWG | Section $mm^2$ |
|   | 450 V                  | 32 A                     | -           | - 4            |

| <b>ERC</b><br>EAC<br>Identifiant de l'homologation: RU C-DE.BL08.B.00644 |  |  |  |  |
|--|--|--|--|--|
|--|--|--|--|--|

| <b>UL</b><br>LR<br>Identifiant de l'homologation: LR2002627TA |  |  |  |  |
|---|--|--|--|--|
|---|--|--|--|--|

| <b>BV</b><br>Identifiant de l'homologation: 59146/A0 BV |  |  |  |  |
|---|--|--|--|--|
|---|--|--|--|--|

| <b>VDE Zeichengenehmigung</b><br>Identifiant de l'homologation: 40047798 |  |  |  |  |
|--|--|--|--|--|
|--|--|--|--|--|

| <b>cULus Recognized</b><br>Identifiant de l'homologation: E60425 |                        |                          |             |                |
|--|------------------------|--------------------------|-------------|----------------|
|  | Tension nominale $U_N$ | Intensité nominale $I_N$ | Section AWG | Section $mm^2$ |
| Groupe utilisateur B   |                        |                          |             |                |

# PTFIX 4/18X1,5 BN - Bloc distributeur



1047421

<https://www.phoenixcontact.com/fr/produits/1047421>

|                      |       |      |         |   |
|----------------------|-------|------|---------|---|
| Sortie               | 300 V | 20 A | 26 - 12 | - |
| Entrée               | 300 V | 30 A | 24 - 10 | - |
| Groupe utilisateur C |       |      |         |   |
| Sortie               | 150 V | 20 A | 26 - 12 | - |
| Entrée               | 150 V | 30 A | 24 - 10 | - |



# PTFIX 4/18X1,5 BN - Bloc distributeur



1047421

<https://www.phoenixcontact.com/fr/produits/1047421>

## Classifications

### ECLASS

|             |          |
|-------------|----------|
| ECLASS-11.0 | 27141120 |
| ECLASS-13.0 | 27250118 |

### ETIM

|          |          |
|----------|----------|
| ETIM 8.0 | EC000897 |
|----------|----------|

### UNSPSC

|             |          |
|-------------|----------|
| UNSPSC 21.0 | 39121400 |
|-------------|----------|

# PTFIX 4/18X1,5 BN - Bloc distributeur



1047421

<https://www.phoenixcontact.com/fr/produits/1047421>

## Conformité environnementale

|            |  |
|------------|--|
| China RoHS | Période d'utilisation conforme : illimitée = EFUP-e        |
|            | Aucune substance dangereuse dépassant les valeurs seuils ; |

# PTFIX 4/18X1,5 BN - Bloc distributeur

1047421

<https://www.phoenixcontact.com/fr/produits/1047421>

## Accessoires

**i** Remarque : l'utilisation des accessoires mentionnés ci-après peut limiter ce produit.

### FBS 2-4 - Pont enfichable

3030116

<https://www.phoenixcontact.com/fr/produits/3030116>



Pont enfichable, pas: 4,2 mm, nombre de pôles: 2, coloris: rouge

**i** Intensité admissible maximale: 17,5 A

### FBS 2-4 GY - Pont enfichable

3030118

<https://www.phoenixcontact.com/fr/produits/3030118>



Pont enfichable, pas: 4,2 mm, nombre de pôles: 2, coloris: gris

**i** Intensité admissible maximale: 17,5 A

# PTFIX 4/18X1,5 BN - Bloc distributeur

1047421

<https://www.phoenixcontact.com/fr/produits/1047421>




## FBS 2-4 BU - Pont enfichable

3030117

<https://www.phoenixcontact.com/fr/produits/3030117>



Pont enfichable, pas: 4,2 mm, nombre de pôles: 2, coloris: bleu

 Intensité admissible maximale: 17,5 A

---

## PTFIX 1,5-F - Bride

1049503

<https://www.phoenixcontact.com/fr/produits/1049503>



Bride, avec fixation vissable, type de montage: Montage vissé, coloris: gris

# PTFIX 4/18X1,5 BN - Bloc distributeur

1047421

<https://www.phoenixcontact.com/fr/produits/1047421>

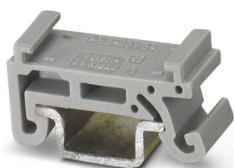


## PTFIX 1,5-NS15A - Adaptateur de montage sur profilé

1049500

<https://www.phoenixcontact.com/fr/produits/1049500>

Adaptateur de montage sur profilé, largeur: 8 mm, hauteur: 21,6 mm



---

## PTFIX 1,5-NS35 - Adaptateur de montage sur profilé

1049497

<https://www.phoenixcontact.com/fr/produits/1049497>

Adaptateur de montage sur profilé, largeur: 21,6 mm, hauteur: 58,1 mm



# PTFIX 4/18X1,5 BN - Bloc distributeur

1047421

<https://www.phoenixcontact.com/fr/produits/1047421>



## PTFIX 1,5-NS35AD - Adaptateur de montage sur profilé

1049498

<https://www.phoenixcontact.com/fr/produits/1049498>

Adaptateur de montage sur profilé, pour NS 35 pour la fixation de deux rangées de blocs répartiteurs PTFIX 1,5, largeur: 8 mm, hauteur: 44,4 mm



---

## PTFIX 1,5-RZF - Adaptateur de montage

1050613

<https://www.phoenixcontact.com/fr/produits/1050613>

Adaptateur pour montage direct



# PTFIX 4/18X1,5 BN - Bloc distributeur

1047421

<https://www.phoenixcontact.com/fr/produits/1047421>



## MPS-MT 1-S4-B RD - Accessoires

1982800

<https://www.phoenixcontact.com/fr/produits/1982800>

Point test, Accessoires



---

## ISH 1,5/0,2 - Manchon isolant

3206131

<https://www.phoenixcontact.com/fr/produits/3206131>

Manchon isolant, coloris: blanc



# PTFIX 4/18X1,5 BN - Bloc distributeur

1047421

<https://www.phoenixcontact.com/fr/produits/1047421>



## ISH 1,5/0,5 - Manchon isolant

3031034

<https://www.phoenixcontact.com/fr/produits/3031034>

Manchon isolant, coloris: gris

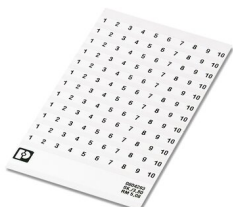


## SK 3,8 REEL P4,15 WH CUS - Carte de marquage

0825990

<https://www.phoenixcontact.com/fr/produits/0825990>

Carte de marquage, à commander : sous forme de carte, blanc, impression selon les indications du client, type de montage: collage, pour bloc de jonction au pas de : 4,15 mm, surface utile: sans fin x 3,8 mm





# PTFIX 4/18X1,5 BN - Bloc distributeur

1047421

<https://www.phoenixcontact.com/fr/produits/1047421>

## TML (EX3,8)R - Bandes de repérage

0801837

<https://www.phoenixcontact.com/fr/produits/0801837>



Bandes de repérage, Rouleau, blanc, vierge, repérable avec : THERMOMARK E.300 (D)/600 (D), THERMOMARK ROLL 2.0, THERMOMARK ROLL, THERMOMARK ROLL X1, THERMOMARK ROLLMASTER 300/600, THERMOMARK X1.2, type de montage: collage, surface utile: sans fin x 3,8 mm

---

## TML (104X3,8)R - Bandes de repérage

0801833

<https://www.phoenixcontact.com/fr/produits/0801833>



Bandes de repérage, Rouleau, blanc, vierge, repérable avec : THERMOMARK E.300 (D)/600 (D), THERMOMARK ROLL 2.0, THERMOMARK ROLL, THERMOMARK ROLL X1, THERMOMARK ROLLMASTER 300/600, THERMOMARK X1.2, type de montage: collage, pour bloc de jonction au pas de : 104 mm, surface utile: 104 x 3,8 mm, Nombre d'étiquettes: 2500

# PTFIX 4/18X1,5 BN - Bloc distributeur



1047421

<https://www.phoenixcontact.com/fr/produits/1047421>

## TML (104X2,8)R - Bandes de repérage

0801832

<https://www.phoenixcontact.com/fr/produits/0801832>



Bandes de repérage, Rouleau, blanc, vierge, repérable avec : THERMOMARK E.300 (D)/600 (D), THERMOMARK ROLL 2.0, THERMOMARK ROLL, THERMOMARK ROLL X1, THERMOMARK ROLLMASTER 300/600, THERMOMARK X1.2, type de montage: collage, pour bloc de jonction au pas de : 104 mm, surface utile: 104 x 2,8 mm, Nombre d'étiquettes: 2500

---

## TML (EX2,8)R - Bandes de repérage

0801836

<https://www.phoenixcontact.com/fr/produits/0801836>



Bandes de repérage, Rouleau, blanc, vierge, repérable avec : THERMOMARK E.300 (D)/600 (D), THERMOMARK ROLL 2.0, THERMOMARK ROLL, THERMOMARK ROLL X1, THERMOMARK ROLLMASTER 300/600, THERMOMARK X1.2, type de montage: collage, pour bloc de jonction au pas de : 30000 mm, surface utile: sans fin x 2,8 mm

# PTFIX 4/18X1,5 BN - Bloc distributeur



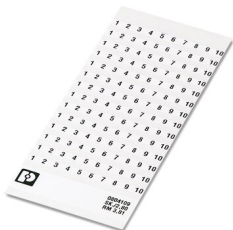
1047421

<https://www.phoenixcontact.com/fr/produits/1047421>

## SK 2,8 REEL P4,15 WH CUS - Carte de marquage

8199987

<https://www.phoenixcontact.com/fr/produits/8199987>



Carte de marquage, à commander : sous forme de carte, blanc, impression selon les indications du client, type de montage: collage, pour bloc de jonction au pas de : 4,15 mm, surface utile: sans fin x 2,8 mm

---

## US-TML (104X3,8) - Repères pour blocs de jonction

0830768

<https://www.phoenixcontact.com/fr/produits/0830768>



Repères pour blocs de jonction, Carte, blanc, vierge, repérable avec : BLUEMARK ID COLOR, BLUEMARK ID, THERMOMARK PRIME, THERMOMARK CARD 2.0, THERMOMARK CARD, type de montage: collage, surface utile: 104 x 3,8 mm, Nombre d'étiquettes: 22

# PTFIX 4/18X1,5 BN - Bloc distributeur



1047421

<https://www.phoenixcontact.com/fr/produits/1047421>

## US-TML (104X2,8) - Repères pour blocs de jonction

0830767

<https://www.phoenixcontact.com/fr/produits/0830767>



Repères pour blocs de jonction, Carte, blanc, vierge, repérable avec : BLUEMARK ID COLOR, BLUEMARK ID, THERMOMARK PRIME, THERMOMARK CARD 2.0, THERMOMARK CARD, type de montage: collage, surface utile: 104 x 2,8 mm, Nombre d'étiquettes: 26

---

## SK U/3,8 WH:UNBEDRUCKT - Carte de marquage

0803906

<https://www.phoenixcontact.com/fr/produits/0803906>



Carte de marquage, Din A4, blanc, vierge, repérable avec : PLOTMARK, CMS-P1-PLOTTER, Systèmes d'impression de bureau, type de montage: collage, pour bloc de jonction au pas de : 210 mm, surface utile: 186 x 3,8 mm, Nombre d'étiquettes: 1440

# PTFIX 4/18X1,5 BN - Bloc distributeur



1047421

<https://www.phoenixcontact.com/fr/produits/1047421>

## SK U/2,8 WH:UNBEDRUCKT - Carte de marquage

0803883

<https://www.phoenixcontact.com/fr/produits/0803883>



Carte de marquage, Din A4, blanc, vierge, repérable avec : PLOTMARK, CMS-P1-PLOTTER, Systèmes d'impression de bureau, type de montage: collage, pour bloc de jonction au pas de : 210 mm, surface utile: 186 x 2,8 mm, Nombre d'étiquettes: 3600

---

## MM-TML (EX3,8)R C1 WH/BK - Etiquette

1092026

<https://www.phoenixcontact.com/fr/produits/1092026>



Etiquette, Rouleau, blanc/noir, vierge, repérable avec : THERMOFOX, THERMOMARK GO, THERMOMARK GO.K, type de montage: collage, surface utile: sans fin x 2,8 mm

---

Phoenix Contact 2023 © - Tous droits réservés

<https://www.phoenixcontact.com>

PHOENIX CONTACT SAS

52 Boulevard de Beaubourg Emerainville

77436 Marne La Vallée Cedex 2 France

+33 (0) 1 60 17 98 98

[documentation@phoenixcontact.fr](mailto:documentation@phoenixcontact.fr)