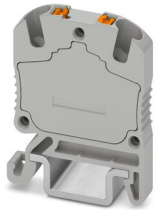


# MP 1,5 - Micro-bloc de jonction de traversée

3248150

<https://www.phoenixcontact.com/fr/produits/3248150>

Veillez tenir compte du fait que les données affichées dans ce document PDF proviennent de notre catalogue en ligne. Vous trouverez les données complètes dans la documentation utilisateur. Nos conditions générales d'utilisation des téléchargements sont applicables.



Micro-bloc de jonction de traversée, tension nominale: 500 V, intensité nominale: 17,5 A, nombre de connexions: 2, type de raccordement: Raccordement Push-in, section : 0,14 mm<sup>2</sup> - 1,5 mm<sup>2</sup>, type de montage: NS 15, coloris: gris

## Avantages

- Encombrement réduit grâce à une forme compacte
- Clarté assurée par le repérage de toutes les bornes
- Possibilités idéales de vérification à chaque borne grâce aux orifices de contrôle
- Répartition du potentiel peu encombrante grâce à des micro-répartiteurs de potentiel très compacts
- Utilisation flexible grâce au montage sur rails de support ou au montage direct

## Données commerciales

Référence	3248150
Conditionnement	50 Unité(s)
Commande minimum	50 Unité(s)
Clé de vente	BE2261
Product key	BE2261
Page catalogue	Page 45 (C-1-2019)
GTIN	4055626251356
Poids par pièce (emballage compris)	1,926 g
Poids par pièce (hors emballage)	1,9 g
Numéro du tarif douanier	85369010
Pays d'origine	PL

# MP 1,5 - Micro-bloc de jonction de traversée



3248150

<https://www.phoenixcontact.com/fr/produits/3248150>

## Caractéristiques techniques

### Propriétés du produit

Type de produit	Bloc de jonction miniature
Nombre de connexions	2
Nombre de rangées	1
Potentiels	1

### Propriétés d'isolation

Catégorie de surtension	III
Degré de pollution	3

### Propriétés électriques

Tension de choc assignée	6 kV
Puissance dissipée maximale en condition nominale	0,56 W

### Caractéristiques de raccordement

Nombre de raccordements par étage	2
Section nominale	1,5 mm <sup>2</sup>
Section assignée AWG	14
Longueur à dénuder	8 mm ... 10 mm
Gabarit	A1 / B1
Connexion selon la norme	CEI 60947-7-1/CEI 60947-7-2
Section de conducteur rigide	0,14 mm <sup>2</sup> ... 1,5 mm <sup>2</sup>
Section du conducteur AWG	26 ... 16 (conversion selon CEI)
Section de conducteur souple	0,14 mm <sup>2</sup> ... 1,5 mm <sup>2</sup>
Section de conducteur souple [AWG]	26 ... 16 (conversion selon CEI)
Section de conducteur flexible (embout sans douille en plastique)	0,25 mm <sup>2</sup> ... 1,5 mm <sup>2</sup>
Section de conducteur flexible (embout avec douille en plastique)	0,25 mm <sup>2</sup> ... 1,5 mm <sup>2</sup>
Int. nom.	17,5 A
Courant de charge maximal	17,5 A
Tension nominale	500 V

### Section de raccordement par enfichage direct

Section de conducteur rigide	0,34 mm <sup>2</sup> ... 1,5 mm <sup>2</sup>
Section de conducteur rigide [AWG]	24 ... 16 (conversion selon CEI)
Section de conducteur flexible (embout sans douille en plastique)	0,5 mm <sup>2</sup> ... 1,5 mm <sup>2</sup>
Section de conducteur flexible (embout avec douille en plastique)	0,5 mm <sup>2</sup> ... 1,5 mm <sup>2</sup>

### Dimensions

Largeur	4,2 mm
Hauteur	21 mm
Profondeur sur NS 15	27,2 mm

### Indications sur les matériaux

# MP 1,5 - Micro-bloc de jonction de traversée



3248150

<https://www.phoenixcontact.com/fr/produits/3248150>

Coloris	gris
Classe d'inflammabilité selon UL 94	V0
Groupe d'isolant	I
Matériau isolant	PA
Utilisation d'un isolant statique au froid	-60 °C
Indice de température matériau isolant (DIN EN 60216-1 (VDE 0304-21))	130 °C
Indice relatif température matériau isolant (Elec. ; UL 746 B)	130 °C
Protection anti-incendie pour véhicules ferroviaires (DIN EN 45545-2) R22	HL 1 - HL 3
Protection anti-incendie pour véhicules ferroviaires (DIN EN 45545-2) R23	HL 1 - HL 3
Protection anti-incendie pour véhicules ferroviaires (DIN EN 45545-2) R24	HL 1 - HL 3
Protection anti-incendie pour véhicules ferroviaires (DIN EN 45545-2) R26	HL 1 - HL 3
Émission de chaleur calorimétrique NFPA 130 (ASTM E 1354)	28 MJ/kg
Inflammabilité en surface NFPA 130 (ASTM E 162)	réussi
Densité de gaz de combustion optique spécifique NFPA 130 (ASTM E 662)	réussi
Toxicité des gaz de combustion NFPA 130 (SMP 800C)	réussi

## Contrôles électriques

### Essai de tension de choc

Tension témoin valeur de consigne	7,3 kV
Résultat	Test réussi

### Essai d'échauffement

Exigence contrôle de l'échauffement	Augmentation de température $\leq 45$ K
Résultat	Test réussi
Capacité de charge de courte durée 1,5 mm <sup>2</sup>	0,18 kA
Résultat	Test réussi

### Rigidité diélectrique à fréquence industrielle

Tension témoin valeur de consigne	1,89 kV
Résultat	Test réussi

## Propriétés mécaniques

### Caractéristiques mécaniques

Paroi latérale ouverte	non
------------------------	-----

## Contrôles mécaniques

### Résistance mécanique

Résultat	Test réussi
----------	-------------

### Fixation sur le support

# MP 1,5 - Micro-bloc de jonction de traversée



3248150

<https://www.phoenixcontact.com/fr/produits/3248150>

Profilé/support de fixation	NS 15
Force d'essai, valeur de consigne	1 N
Résultat	Test réussi

## Recherche de dommages et de desserrage des conducteurs

Vitesse de rotation	10 tr./min
Tours	135
Section de conducteur/poids	0,14 mm <sup>2</sup> /0,2 kg 1,5 mm <sup>2</sup> /0,4 kg
Résultat	Test réussi

## Conditions environnementales et de durée de vie

### Vieillessement

Cycles de température	192
Résultat	Test réussi

### Essai au brûleur à aiguille

Temps d'action	30 s
Résultat	Test réussi

### Oscillations/grésillements sur bande large

Spécification de contrôle	DIN EN 50155 (VDE 0115-200):2008-03
Spectre	Essai de durée de vie catégorie 2, sur bâti tournant
Fréquence	$f_1 = 5 \text{ Hz}$ à $f_2 = 250 \text{ Hz}$
Niveau ASD	6,12 (m/s <sup>2</sup> ) <sup>2</sup> /Hz
Accélération	3,12g
Durée de contrôle par axe	5 h
Sens du contrôle	Axes X, Y et Z
Résultat	Test réussi

### Chocs

Spécification de contrôle	DIN EN 50155 (VDE 0115-200):2008-03
Forme de choc	Semi-sinusoïdal
Accélération	30g
Durée des chocs	18 ms
Nombre de chocs dans chaque sens	3
Sens du contrôle	Axes X, Y et Z (pos. et nég.)
Résultat	Test réussi

### Conditions ambiantes

Température ambiante (stockage/transport)	-25 °C ... 60 °C (pour une période limitée, pas plus de 24 h, de -60 °C à +70 °C)
Température ambiante (montage)	-5 °C ... 70 °C
Température ambiante (confirmation)	-5 °C ... 70 °C
Humidité de l'air admissible (stockage/transport)	30 % ... 70 %

# MP 1,5 - Micro-bloc de jonction de traversée



3248150

<https://www.phoenixcontact.com/fr/produits/3248150>

## Normes et spécifications

Connexion selon la norme	CEI 60947-7-1/CEI 60947-7-2
--------------------------	-----------------------------

## Montage

Type de montage	NS 15
-----------------	-------

# MP 1,5 - Micro-bloc de jonction de traversée

3248150

<https://www.phoenixcontact.com/fr/produits/3248150>



## Dessins

### Schéma de connexion



# MP 1,5 - Micro-bloc de jonction de traversée





3248150


<https://www.phoenixcontact.com/fr/produits/3248150>


## Homologations


To download certificates, visit the product detail page: <https://www.phoenixcontact.com/fr/produits/3248150>

 <b>CSA</b> Identifiant de l'homologation: 13631				
	Tension nominale $U_N$	Intensité nominale $I_N$	Section AWG	Section $mm^2$
Groupe utilisateur B	300 V	15 A	26 - 14	-
Groupe utilisateur C	300 V	15 A	26 - 14	-
Groupe utilisateur D	150 V	15 A	26 - 14	-

 <b>IECEE CB Scheme</b> Identifiant de l'homologation: DE1-62773				
	Tension nominale $U_N$	Intensité nominale $I_N$	Section AWG	Section $mm^2$
	500 V	17,5 A	-	- 1,5

 <b>EAC</b> Identifiant de l'homologation: RU C-DE.BL08.B.00644				
---	--	--	--	--

 <b>VDE Zeichengenehmigung</b> Identifiant de l'homologation: 40040312				
	Tension nominale $U_N$	Intensité nominale $I_N$	Section AWG	Section $mm^2$
	500 V	17,5 A	-	0,2 - 1,5

 <b>cULus Recognized</b> Identifiant de l'homologation: E60425				
	Tension nominale $U_N$	Intensité nominale $I_N$	Section AWG	Section $mm^2$
Groupe utilisateur B	300 V	15 A	26 - 14	-
Groupe utilisateur C	300 V	15 A	26 - 14	-
Groupe utilisateur D	150 V	15 A	26 - 14	-

# MP 1,5 - Micro-bloc de jonction de traversée



3248150

<https://www.phoenixcontact.com/fr/produits/3248150>

## Classifications

### ECLASS

ECLASS-11.0	27141120
ECLASS-13.0	27250101

### ETIM

ETIM 8.0	EC000897
----------	----------

### UNSPSC

UNSPSC 21.0	39121400
-------------	----------



# MP 1,5 - Micro-bloc de jonction de traversée



3248150

<https://www.phoenixcontact.com/fr/produits/3248150>

## Conformité environnementale

China RoHS	Période d'utilisation conforme : illimitée = EFUP-e
	Aucune substance dangereuse dépassant les valeurs seuils ;

# MP 1,5 - Micro-bloc de jonction de traversée



3248150

<https://www.phoenixcontact.com/fr/produits/3248150>

## Accessoires

### SZF 0-0,4X2,5 - Tournevis

1204504

<https://www.phoenixcontact.com/fr/produits/1204504>



Outil de déverrouillage, pour blocs de jonction ST, s'utilise aussi comme tournevis pour tête fendue, dimensions : 0,4 x 2,5 x 75 mm, manche à deux composants, antidérapant

---

### MPS-MT 1-S4-B RD - Accessoires

1982800

<https://www.phoenixcontact.com/fr/produits/1982800>

Point test, Accessoires



# MP 1,5 - Micro-bloc de jonction de traversée

3248150

<https://www.phoenixcontact.com/fr/produits/3248150>



## CLIPFIX 15 - Butée

3022263

<https://www.phoenixcontact.com/fr/produits/3022263>



Butée à montage rapide, pour encliquetage sur profilé NS 15

---

## NS 15 UNPERF 2000MM VPE 10 - Profilé plein

1401695

<https://www.phoenixcontact.com/fr/produits/1401695>



Profilé plein, selon EN 60715, matériau: Acier, galvanisé, traité par passivation couche épaisse, Profil standard, coloris: argenté, Conditionnement par 10 unités (20 m)

# MP 1,5 - Micro-bloc de jonction de traversée

3248150

<https://www.phoenixcontact.com/fr/produits/3248150>



## NS 15 PERF 2000MM VPE 10 - Profilé percé

1401682

<https://www.phoenixcontact.com/fr/produits/1401682>



Profilé percé, selon EN 60715, matériau: Acier, galvanisé, traité par passivation couche épaisse, Profil standard, coloris: argenté, Conditionnement par 10 unités (20 m)

---

## NS 15 AL PERF 2000MM VPE 10 - Profilé percé

1401763

<https://www.phoenixcontact.com/fr/produits/1401763>



Profilé percé, selon EN 60715, matériau: Aluminium, aucun revêtement, Profil standard, coloris: argenté, Conditionnement par 10 unités (20 m)

# MP 1,5 - Micro-bloc de jonction de traversée

3248150

<https://www.phoenixcontact.com/fr/produits/3248150>



## NS 15 WH PERF 2000MM-VPE 10 - Profilé percé

1204096

<https://www.phoenixcontact.com/fr/produits/1204096>

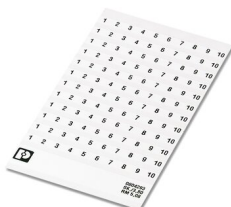


Profilé percé, selon EN 60715, matériau: Acier, galvanisé, passivation blanche, Profil standard, coloris: argenté, Conditionnement par 10 unités (20 m)

## SK 3,8 REEL P4,15 WH CUS - Carte de marquage

0825990

<https://www.phoenixcontact.com/fr/produits/0825990>



Carte de marquage, à commander : sous forme de carte, blanc, impression selon les indications du client, type de montage: collage, pour bloc de jonction au pas de : 4,15 mm, surface utile: sans fin x 3,8 mm

# MP 1,5 - Micro-bloc de jonction de traversée



3248150

<https://www.phoenixcontact.com/fr/produits/3248150>

## TML (EX3,8)R - Bandes de repérage

0801837

<https://www.phoenixcontact.com/fr/produits/0801837>



Bandes de repérage, Rouleau, blanc, vierge, repérable avec : THERMOMARK E.300 (D)/600 (D), THERMOMARK ROLL 2.0, THERMOMARK ROLL, THERMOMARK ROLL X1, THERMOMARK ROLLMASTER 300/600, THERMOMARK X1.2, type de montage: collage, surface utile: sans fin x 3,8 mm

## TML (104X3,8)R - Bandes de repérage

0801833

<https://www.phoenixcontact.com/fr/produits/0801833>



Bandes de repérage, Rouleau, blanc, vierge, repérable avec : THERMOMARK E.300 (D)/600 (D), THERMOMARK ROLL 2.0, THERMOMARK ROLL, THERMOMARK ROLL X1, THERMOMARK ROLLMASTER 300/600, THERMOMARK X1.2, type de montage: collage, pour bloc de jonction au pas de : 104 mm, surface utile: 104 x 3,8 mm, Nombre d'étiquettes: 2500

Phoenix Contact 2023 © - Tous droits réservés  
<https://www.phoenixcontact.com>

PHOENIX CONTACT SAS  
52 Boulevard de Beaubourg Emerainville  
77436 Marne La Vallée Cedex 2 France  
+33 (0) 1 60 17 98 98  
[documentation@phoenixcontact.fr](mailto:documentation@phoenixcontact.fr)