

Veillez tenir compte du fait que les données affichées dans ce document PDF proviennent de notre catalogue en ligne. Vous trouverez les données complètes dans la documentation utilisateur. Nos conditions générales d'utilisation des téléchargements sont applicables.



Boîtier électronique sur rail DIN, Partie inférieure du boîtier avec pied métallique de verrouillage et contact de terre fonctionnel, avec fentes d'aération, largeur: 18,9 mm, hauteur: 109,6 mm, profondeur: 64,3 mm, coloris: gris clair (7035), connexion transversale: Connecteur de bus sur rail DIN (en option), nombre de pôles connecteur transversal: 5

## Avantages

- Montage aisé, sans outil
- Connecteurs de bus sur rail DIN optionnels, pour une communication de module à module aisée
- Principe Lock and Release pour verrouillage automatique et déverrouillage intuitif des connecteurs du raccordement frontal
- Plastique selon UL94 V0 : pour des exigences accrues en matière d'inflammabilité
- Contact FE intégré pour une installation aisée et électromagnétiquement compatible

## Données commerciales

Référence	2201809
Conditionnement	10 Unité(s)
Commande minimum	10 Unité(s)
Clé de vente	ACHEBA
Product key	ACHEBA
GTIN	4046356911702
Poids par pièce (emballage compris)	32,21 g
Poids par pièce (hors emballage)	26,031 g
Numéro du tarif douanier	85389099
Pays d'origine	DE

## Caractéristiques techniques

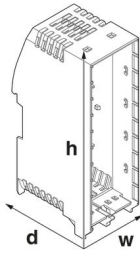
### Remarques

Généralités	Tenir compte de la fiche technique familiale dans l'onglet Téléchargement.
Généralités	Matériau des plots de contact pour connecteurs de bus or galvanisé (or dur)

### Propriétés du produit

Type de produit	Partie inférieure du boîtier
Nombre de pôles maximum	54 (pas: 3,45 mm) 36 (pas: 5 mm)
Version	Partie inférieure du boîtier avec pied métallique de verrouillage et contact de terre fonctionnel
Type de boîtier	Boîtier électronique sur rail DIN
Ouverture de ventilation disponible	oui
Série de boîtiers	ME-IO

### Dimensions

Dessin coté	
Largeur	18,9 mm
Hauteur	109,6 mm
Profondeur	64,3 mm
Profondeur à partir du bord supérieur du rail DIN	57,7 mm

### Conception de circuits imprimés

Épaisseur du C.I.	1,4 mm ... 1,8 mm
-------------------	-------------------

### Indications sur les matériaux

Coloris	gris clair (7035)
Classe d'inflammabilité selon UL 94	V0
Qualité de surface	non traité
Matériau du boîtier	Polyamide

### Conditions environnementales et de durée de vie

#### Puissance dissipée boîtier individuel pour 20 °C

Température ambiante	20 °C
----------------------	-------

# ME-IO 18,8 B/FE 9U TBUS 7035 - Embase du boîtier



2201809

<https://www.phoenixcontact.com/fr/produits/2201809>

Facteur de réduction	1
Emplacement pour le montage	vertical
Puissance dissipée	2,8 W

## Puissance dissipée boîtier individuel pour 30 °C

Température ambiante	30 °C
Facteur de réduction	0,91
Emplacement pour le montage	vertical
Puissance dissipée	2,5 W

## Puissance dissipée boîtier individuel pour 40 °C

Température ambiante	40 °C
Facteur de réduction	0,81
Emplacement pour le montage	vertical
Puissance dissipée	2,3 W

## Puissance dissipée boîtier individuel pour 50 °C

Température ambiante	50 °C
Facteur de réduction	0,7
Emplacement pour le montage	vertical
Puissance dissipée	2 W

## Puissance dissipée boîtier individuel pour 60 °C

Température ambiante	60 °C
Facteur de réduction	0,57
Emplacement pour le montage	vertical
Puissance dissipée	1,6 W

## Essai de résistance aux vibrations

Spécification de contrôle	DIN EN 60068-2-6 (VDE 0468-2-6):2008-10
Fréquence	10 - 150 - 10 Hz
Vitesse de balayage	1 octave/min
Amplitude	0,15 mm (10 Hz ... 58,1 Hz)
Accélération	2g (58,1 Hz ... 150 Hz)
Durée de contrôle par axe	2,5 h
Sens du contrôle	Axes X, Y et Z

## Essai au fil incandescent

Spécification de contrôle	DIN EN 60695-2-11 (VDE 0471-2-11):2014-11
Température	850 °C
Temps d'action	30 s

## Résistance à la chaleur/essai à la bille

Spécification de contrôle	DIN EN 60695-10-2 (VDE 0471-10-2):2016-01
Température	125 °C
Durée du contrôle	1 h
Force	20 N

2201809

<https://www.phoenixcontact.com/fr/produits/2201809>

## Résistance mécanique/tambour à rouleaux

Spécification de contrôle	DIN EN 60068-2-31 (VDE 0468-2-31):2009-04
Hauteur de chute	50 cm
Fréquence	50

## Chocs

Spécification de contrôle	DIN EN 60068-2-27 (VDE 0468-2-27):2010-02
Forme de choc	Semi-sinusoidal
Accélération	15g
Durée des chocs	11 ms
Nombre de chocs dans chaque sens	3
Sens du contrôle	Axes X, Y et Z (pos. et nég.)

## Contrôle des matériaux susceptibles de nuire à l'adhésion de la laque

Spécification de contrôle	VDMA 24364:2018-05
---------------------------	--------------------

## Indice de protection (code IP)

Spécification de contrôle	DIN EN 60529 (VDE 0470-1):2014-09
---------------------------	-----------------------------------

## Conditions ambiantes

Code IP max. à atteindre	IP20
Température ambiante (fonctionnement)	-40 °C ... 105 °C (en fonction de la puissance dissipée)
Température ambiante (stockage/transport)	-40 °C ... 55 °C
Température ambiante (montage)	-5 °C ... 100 °C
Humidité rel. de l'air (stockage/transport)	80 %

## Indications concernant le circuit imprimé

Nombre de supports de circuits imprimés	1
Type de fixation de circuits imprimés	Verrouillage
Surface totale de circuit imprimé	5900 mm <sup>2</sup>
Épaisseur du C.I.	1,4 mm ... 1,8 mm

## Montage

Type de montage	Montage sur profilé
Emplacement pour le montage	verticalement (profilé horizontal)

## Indications sur l'emballage

Type de conditionnement	emballé dans un carton
Type de reconditionnement	Carton

# ME-IO 18,8 B/FE 9U TBUS 7035 - Embase du boîtier

2201809

<https://www.phoenixcontact.com/fr/produits/2201809>

## Dessins

Dessin coté

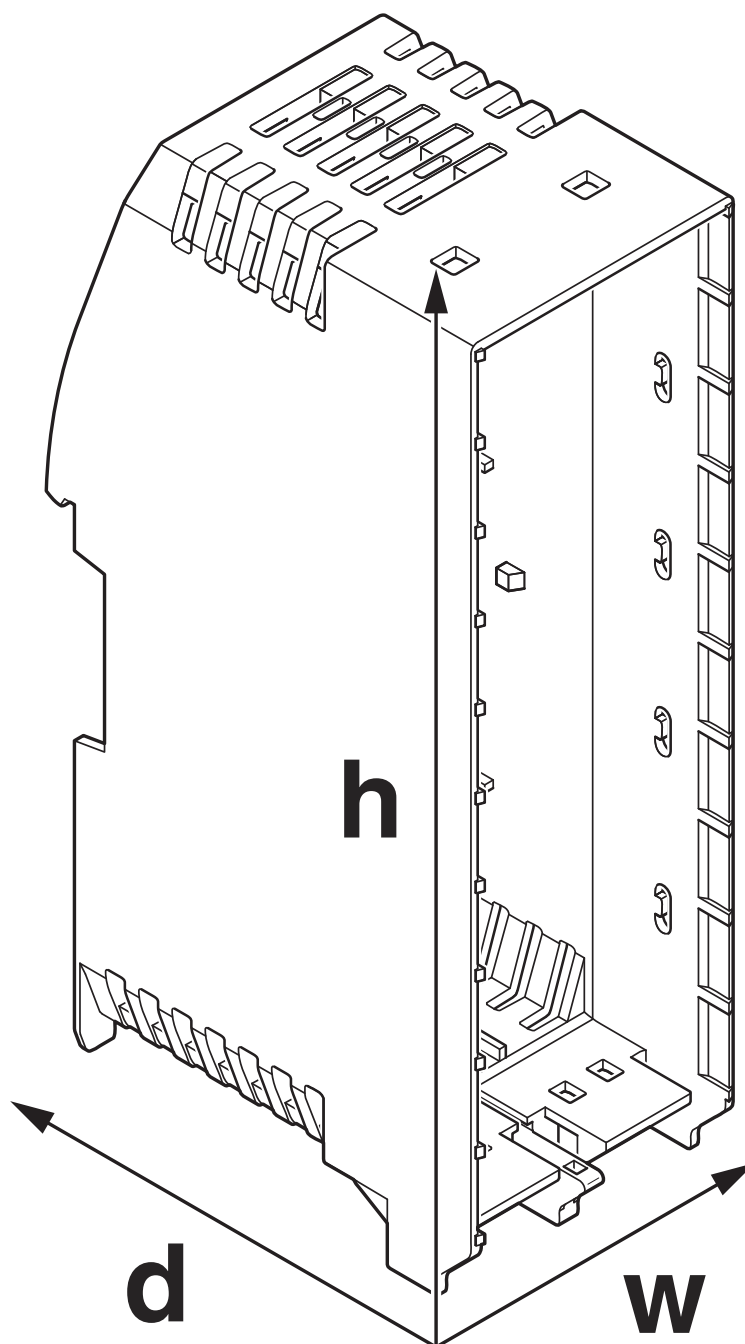


Schéma d'illustration des dimensions du produit. Cette illustration ne représente pas le produit souhaité. Pour d'autres détails, voir les dessins des produits à l'onglet « Téléchargements ».

# ME-IO 18,8 B/FE 9U TBUS 7035 - Embase du boîtier



2201809

<https://www.phoenixcontact.com/fr/produits/2201809>

## Homologations

🔗 To download certificates, visit the product detail page: <https://www.phoenixcontact.com/fr/produits/2201809>



**UL Recognized**

Identifiant de l'homologation: FILE E 240868

2201809

<https://www.phoenixcontact.com/fr/produits/2201809>

## Classifications

### ECLASS

ECLASS-11.0	27182702
ECLASS-13.0	27190601

### ETIM

ETIM 9.0	EC001031
----------	----------

### UNSPSC

UNSPSC 21.0	31261500
-------------	----------

# ME-IO 18,8 B/FE 9U TBUS 7035 - Embase du boîtier



2201809

<https://www.phoenixcontact.com/fr/produits/2201809>

## Conformité environnementale

China RoHS

Période d'utilisation conforme : illimitée = EFUP-e

Aucune substance dangereuse dépassant les valeurs seuils ;



2201809

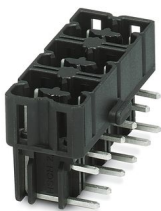
<https://www.phoenixcontact.com/fr/produits/2201809>

## Accessoires nécessaires

### HSCH 2,5-3U/12 9005 - Embase de circuit imprimé

2201788

<https://www.phoenixcontact.com/fr/produits/2201788>



Embase de circuit imprimé, section nominale: 2,5 mm<sup>2</sup>, coloris: noir, intensité nominale: 8 A, tension de référence (III/2): 320 V, surface des contacts: étain, type de contact: Mâle, nombre de potentiels: 12, nombre de rangées: 2, nombre de pôles: 12, nombre de connexions: 12, gamme d'articles: HSCH 2,5/..-G, pas: 5 mm, montage: Soudage à la vague, plan des broches: Brochage linéaire, longueur de broche [P]: 3,8 mm, nombre de picots par potentiel: 1, système débrosable: HSC 2,5, Orientation du modèle d'enfichage: Standard, verrouillage: sans, type de fixation: sans, type de conditionnement: emballé dans un carton

---

### HSCH 2,5-2U/ 8 9005 - Embase de circuit imprimé

2201789

<https://www.phoenixcontact.com/fr/produits/2201789>



Embase de circuit imprimé, section nominale: 2,5 mm<sup>2</sup>, coloris: noir, intensité nominale: 8 A, tension de référence (III/2): 320 V, surface des contacts: étain, type de contact: Mâle, nombre de potentiels: 8, nombre de rangées: 2, nombre de pôles: 8, nombre de connexions: 8, gamme d'articles: HSCH 2,5/..-G, pas: 5 mm, montage: Soudage à la vague, plan des broches: Brochage linéaire, longueur de broche [P]: 3,8 mm, nombre de picots par potentiel: 1, système débrosable: HSC 2,5, Orientation du modèle d'enfichage: Standard, verrouillage: sans, type de fixation: sans, type de conditionnement: emballé dans un carton

# ME-IO 18,8 B/FE 9U TBUS 7035 - Embase du boîtier

2201809

<https://www.phoenixcontact.com/fr/produits/2201809>

## HSCH 2,5-2U-TTTT 9005 - Embase de circuit imprimé

2201790

<https://www.phoenixcontact.com/fr/produits/2201790>



Embase de circuit imprimé, section nominale: 2,5 mm<sup>2</sup>, coloris: noir, intensité nominale: 8 A, tension de référence (III/2): 320 V, surface des contacts: étain, type de contact: Mâle, nombre de potentiels: 4, nombre de rangées: 2, nombre de pôles: 4, nombre de connexions: 4, gamme d'articles: HSCH 2,5/..-G, pas: 5 mm, montage: Soudage à la vague, plan des broches: Brochage linéaire, longueur de broche [P]: 3,8 mm, nombre de picots par potentiel: 1, système débrochable: HSC 2,5, Orientation du modèle d'enfichage: Standard, verrouillage: sans, type de fixation: sans, type de conditionnement: emballé dans un carton, Variante partiellement équipée

## HSCH 2,5-2U-2220 9005 - Embase de circuit imprimé

2201792

<https://www.phoenixcontact.com/fr/produits/2201792>



Embase de circuit imprimé, section nominale: 2,5 mm<sup>2</sup>, coloris: noir, intensité nominale: 8 A, tension de référence (III/2): 320 V, surface des contacts: étain, type de contact: Mâle, nombre de potentiels: 6, nombre de rangées: 2, nombre de pôles: 6, nombre de connexions: 6, gamme d'articles: HSCH 2,5/..-G, pas: 5 mm, montage: Soudage à la vague, plan des broches: Mixed Pinning, longueur de broche [P]: 3,8 mm, nombre de picots par potentiel: 1, système débrochable: HSC 2,5, Orientation du modèle d'enfichage: Standard, verrouillage: sans, type de fixation: sans, type de conditionnement: emballé dans un carton, Variante partiellement équipée

# ME-IO 18,8 B/FE 9U TBUS 7035 - Embase du boîtier

2201809

<https://www.phoenixcontact.com/fr/produits/2201809>

## HSC-LR 5U KIT 2003 - Verrouillage

2201796

<https://www.phoenixcontact.com/fr/produits/2201796>



Boîtier électronique sur rail DIN, 5U, Système Lock and Release, largeur: 16,1 mm, hauteur: 67,95 mm, profondeur: 8,8 mm, coloris: orange (2003)

---

## HSC-LR 3U KIT 2003 - Verrouillage

2201797

<https://www.phoenixcontact.com/fr/produits/2201797>



Boîtier électronique sur rail DIN, 3U, Système Lock and Release, largeur: 16,1 mm, hauteur: 45,95 mm, profondeur: 8,8 mm, coloris: orange (2003)

# ME-IO 18,8 B/FE 9U TBUS 7035 - Embase du boîtier



2201809

<https://www.phoenixcontact.com/fr/produits/2201809>

## HSC-LR 7U KIT 2003 - Verrouillage

2201795

<https://www.phoenixcontact.com/fr/produits/2201795>



Boîtier électronique sur rail DIN, 7U, Système Lock and Release, largeur: 16,1 mm, hauteur: 89,95 mm, profondeur: 8,8 mm, coloris: orange (2003)

---

## HSC-LR 9U KIT 2003 - Verrouillage

2201794

<https://www.phoenixcontact.com/fr/produits/2201794>



Boîtier électronique sur rail DIN, 9U, Système Lock and Release, largeur: 16,1 mm, hauteur: 111,8 mm, profondeur: 8,8 mm, coloris: orange (2003)

---

## Accessoires

# ME-IO 18,8 B/FE 9U TBUS 7035 - Embase du boîtier

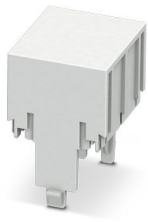
2201809

<https://www.phoenixcontact.com/fr/produits/2201809>

## ME-IO 18,8 C 2U 7035 - Capot de boîtier

2201799

<https://www.phoenixcontact.com/fr/produits/2201799>



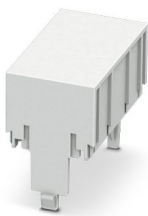
Boîtier électronique sur rail DIN, 2U, Capot, largeur: 18,9 mm, hauteur: 21,8 mm, profondeur: 26 mm, coloris: gris clair (7035)

---

## ME-IO 18,8 C 3U 7035 - Capot de boîtier

2201800

<https://www.phoenixcontact.com/fr/produits/2201800>



Boîtier électronique sur rail DIN, 3U, Capot, largeur: 18,9 mm, hauteur: 32,8 mm, profondeur: 26 mm, coloris: gris clair (7035)

# ME-IO 18,8 B/FE 9U TBUS 7035 - Embase du boîtier

2201809

<https://www.phoenixcontact.com/fr/produits/2201809>

## ME-IO 18,8 C 3U S1 7035 - Capot de boîtier

2201801

<https://www.phoenixcontact.com/fr/produits/2201801>



Boîtier électronique sur rail DIN, 3U, Capot, largeur: 18,9 mm, hauteur: 32,8 mm, profondeur: 26 mm, coloris: gris clair (7035)

---

## ME-IO 18,8 C 4U 7035 - Capot de boîtier

2201802

<https://www.phoenixcontact.com/fr/produits/2201802>



Boîtier électronique sur rail DIN, 4U, Capot, largeur: 18,9 mm, hauteur: 43,8 mm, profondeur: 26 mm, coloris: gris clair (7035)

# ME-IO 18,8 B/FE 9U TBUS 7035 - Embase du boîtier

2201809

<https://www.phoenixcontact.com/fr/produits/2201809>

## ME-IO 18,8 C 5U 7035 - Capot de boîtier

2201803

<https://www.phoenixcontact.com/fr/produits/2201803>



Boîtier électronique sur rail DIN, 5U, Capot, largeur: 18,9 mm, hauteur: 54,8 mm, profondeur: 26 mm, coloris: gris clair (7035)

---

## ME-IO 18,8 C 6U 7035 - Capot de boîtier

2201804

<https://www.phoenixcontact.com/fr/produits/2201804>



Boîtier électronique sur rail DIN, 6U, Capot, largeur: 18,9 mm, hauteur: 65,8 mm, profondeur: 26 mm, coloris: gris clair (7035)

# ME-IO 18,8 B/FE 9U TBUS 7035 - Embase du boîtier

2201809

<https://www.phoenixcontact.com/fr/produits/2201809>



## ME-IO 18,8 C 7U 7035 - Capot de boîtier

2201805

<https://www.phoenixcontact.com/fr/produits/2201805>



Boîtier électronique sur rail DIN, 7U, Capot, largeur: 18,9 mm, hauteur: 76,8 mm, profondeur: 26 mm, coloris: gris clair (7035)

---

## ME-IO 18,8 C 8U 7035 - Capot de boîtier

2202634

<https://www.phoenixcontact.com/fr/produits/2202634>



Boîtier électronique sur rail DIN, 8U, Capot, largeur: 18,9 mm, hauteur: 87,8 mm, profondeur: 26 mm, coloris: gris clair (7035)



# ME-IO 18,8 B/FE 9U TBUS 7035 - Embase du boîtier

2201809

<https://www.phoenixcontact.com/fr/produits/2201809>

## ME-IO 18,8 C 2U MC10 7035 - Capot de boîtier

2202582

<https://www.phoenixcontact.com/fr/produits/2202582>



Boîtier électronique sur rail DIN, 2U pour couvercle de repérage, Capot, largeur: 18,9 mm, hauteur: 21,9 mm, profondeur: 26 mm, coloris: gris clair (7035)

---

## ME-IO 18,8 C 2U MC18 7035 - Capot de boîtier

2202581

<https://www.phoenixcontact.com/fr/produits/2202581>



Boîtier électronique sur rail DIN, 2U pour couvercle de repérage, Capot, largeur: 18,9 mm, hauteur: 21,9 mm, profondeur: 26 mm, coloris: gris clair (7035)

## ME-IO 18,8 B/FE 9U TBUS 7035 - Embase du boîtier

2201809

<https://www.phoenixcontact.com/fr/produits/2201809>



## ME-IO 18,8 MC 8U TRANS - Couvercle de repérage

2202627

<https://www.phoenixcontact.com/fr/produits/2202627>



Boîtier électronique sur rail DIN, 8U, Couvercle de repérage, largeur: 18,8 mm, hauteur: 110,95 mm, coloris: transparent

---

## ME-IO 18,8 F-LR 7035 - Bouchon

2202635

<https://www.phoenixcontact.com/fr/produits/2202635>



Boîtier électronique sur rail DIN, Bouchon, pour fermer la zone Lock and Release, largeur: 11,7 mm, hauteur: 16,1 mm, profondeur: 10,6 mm, coloris: gris clair (7035)

# ME-IO 18,8 B/FE 9U TBUS 7035 - Embase du boîtier

2201809

<https://www.phoenixcontact.com/fr/produits/2201809>

## HSC-LR 9U KIT 2003 - Verrouillage

2201794

<https://www.phoenixcontact.com/fr/produits/2201794>



Boîtier électronique sur rail DIN, 9U, Système Lock and Release, largeur: 16,1 mm, hauteur: 111,8 mm, profondeur: 8,8 mm, coloris: orange (2003)

---

## HSC-LR 7U KIT 2003 - Verrouillage

2201795

<https://www.phoenixcontact.com/fr/produits/2201795>



Boîtier électronique sur rail DIN, 7U, Système Lock and Release, largeur: 16,1 mm, hauteur: 89,95 mm, profondeur: 8,8 mm, coloris: orange (2003)

# ME-IO 18,8 B/FE 9U TBUS 7035 - Embase du boîtier

2201809

<https://www.phoenixcontact.com/fr/produits/2201809>

## HSC-LR 5U KIT 2003 - Verrouillage

2201796

<https://www.phoenixcontact.com/fr/produits/2201796>



Boîtier électronique sur rail DIN, 5U, Système Lock and Release, largeur: 16,1 mm, hauteur: 67,95 mm, profondeur: 8,8 mm, coloris: orange (2003)

---

## HSC-LR 3U KIT 2003 - Verrouillage

2201797

<https://www.phoenixcontact.com/fr/produits/2201797>



Boîtier électronique sur rail DIN, 3U, Système Lock and Release, largeur: 16,1 mm, hauteur: 45,95 mm, profondeur: 8,8 mm, coloris: orange (2003)

# ME-IO 18,8 B/FE 9U TBUS 7035 - Embase du boîtier

2201809

<https://www.phoenixcontact.com/fr/produits/2201809>

## HSCH 2,5-3U/12 9005 - Embase de circuit imprimé

2201788

<https://www.phoenixcontact.com/fr/produits/2201788>

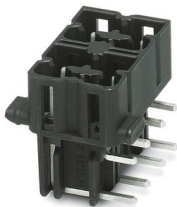


Embase de circuit imprimé, section nominale: 2,5 mm<sup>2</sup>, coloris: noir, intensité nominale: 8 A, tension de référence (III/2): 320 V, surface des contacts: étain, type de contact: Mâle, nombre de potentiels: 12, nombre de rangées: 2, nombre de pôles: 12, nombre de connexions: 12, gamme d'articles: HSCH 2,5/...-G, pas: 5 mm, montage: Soudage à la vague, plan des broches: Brochage linéaire, longueur de broche [P]: 3,8 mm, nombre de picots par potentiel: 1, système débrosable: HSC 2,5, Orientation du modèle d'enfichage: Standard, verrouillage: sans, type de fixation: sans, type de conditionnement: emballé dans un carton

## HSCH 2,5-2U/ 8 9005 - Embase de circuit imprimé

2201789

<https://www.phoenixcontact.com/fr/produits/2201789>



Embase de circuit imprimé, section nominale: 2,5 mm<sup>2</sup>, coloris: noir, intensité nominale: 8 A, tension de référence (III/2): 320 V, surface des contacts: étain, type de contact: Mâle, nombre de potentiels: 8, nombre de rangées: 2, nombre de pôles: 8, nombre de connexions: 8, gamme d'articles: HSCH 2,5/...-G, pas: 5 mm, montage: Soudage à la vague, plan des broches: Brochage linéaire, longueur de broche [P]: 3,8 mm, nombre de picots par potentiel: 1, système débrosable: HSC 2,5, Orientation du modèle d'enfichage: Standard, verrouillage: sans, type de fixation: sans, type de conditionnement: emballé dans un carton

# ME-IO 18,8 B/FE 9U TBUS 7035 - Embase du boîtier

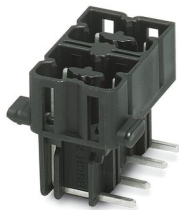
2201809

<https://www.phoenixcontact.com/fr/produits/2201809>

## HSCH 2,5-2U-TTTT 9005 - Embase de circuit imprimé

2201790

<https://www.phoenixcontact.com/fr/produits/2201790>



Embase de circuit imprimé, section nominale: 2,5 mm<sup>2</sup>, coloris: noir, intensité nominale: 8 A, tension de référence (III/2): 320 V, surface des contacts: étain, type de contact: Mâle, nombre de potentiels: 4, nombre de rangées: 2, nombre de pôles: 4, nombre de connexions: 4, gamme d'articles: HSCH 2,5/..-G, pas: 5 mm, montage: Soudage à la vague, plan des broches: Brochage linéaire, longueur de broche [P]: 3,8 mm, nombre de picots par potentiel: 1, système débrochable: HSC 2,5, Orientation du modèle d'enfichage: Standard, verrouillage: sans, type de fixation: sans, type de conditionnement: emballé dans un carton, Variante partiellement équipée

## HSCH 2,5-2U-2220 9005 - Embase de circuit imprimé

2201792

<https://www.phoenixcontact.com/fr/produits/2201792>



Embase de circuit imprimé, section nominale: 2,5 mm<sup>2</sup>, coloris: noir, intensité nominale: 8 A, tension de référence (III/2): 320 V, surface des contacts: étain, type de contact: Mâle, nombre de potentiels: 6, nombre de rangées: 2, nombre de pôles: 6, nombre de connexions: 6, gamme d'articles: HSCH 2,5/..-G, pas: 5 mm, montage: Soudage à la vague, plan des broches: Mixed Pinning, longueur de broche [P]: 3,8 mm, nombre de picots par potentiel: 1, système débrochable: HSC 2,5, Orientation du modèle d'enfichage: Standard, verrouillage: sans, type de fixation: sans, type de conditionnement: emballé dans un carton, Variante partiellement équipée

# ME-IO 18,8 B/FE 9U TBUS 7035 - Embase du boîtier

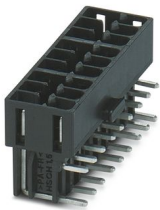
2201809

<https://www.phoenixcontact.com/fr/produits/2201809>

## HSCH 1,5-3U/18 9005 - Embase de circuit imprimé

2202232

<https://www.phoenixcontact.com/fr/produits/2202232>

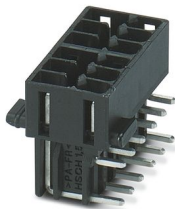


Embase de circuit imprimé, section nominale: 1,5 mm<sup>2</sup>, coloris: noir, intensité nominale: 8 A, tension de référence (III/2): 160 V, surface des contacts: étain, type de contact: Mâle, nombre de potentiels: 18, nombre de rangées: 2, nombre de pôles: 18, nombre de connexions: 18, gamme d'articles: HSCH 1,5/...-G, pas: 3,45 mm, montage: Soudage à la vague, plan des broches: Brochage linéaire, longueur de broche [P]: 3,8 mm, nombre de picots par potentiel: 1, système débrochable: HSC 1,5, Orientation du modèle d'enfichage: Standard, verrouillage: sans, type de fixation: sans, type de conditionnement: emballé dans un carton

## HSCH 1,5-2U/12 9005 - Embase de circuit imprimé

2202233

<https://www.phoenixcontact.com/fr/produits/2202233>



Embase de circuit imprimé, section nominale: 1,5 mm<sup>2</sup>, coloris: noir, intensité nominale: 8 A, tension de référence (III/2): 160 V, surface des contacts: étain, type de contact: Mâle, nombre de potentiels: 12, nombre de rangées: 2, nombre de pôles: 12, nombre de connexions: 12, gamme d'articles: HSCH 1,5/...-G, pas: 3,45 mm, montage: Soudage à la vague, plan des broches: Brochage linéaire, longueur de broche [P]: 3,8 mm, nombre de picots par potentiel: 1, système débrochable: HSC 1,5, Orientation du modèle d'enfichage: Standard, verrouillage: sans, type de fixation: sans, type de conditionnement: emballé dans un carton

2201809

<https://www.phoenixcontact.com/fr/produits/2201809>

## HSCP-SP 2,5-1U4-7035 - Connecteur pour C.I.

2201780

<https://www.phoenixcontact.com/fr/produits/2201780>



Connecteur mâle pour C.I., section nominale: 2,5 mm<sup>2</sup>, coloris: gris clair, intensité nominale: 8 A, tension de référence (III/2): 320 V, surface des contacts: étain, type de contact: Connecteur femelle, nombre de potentiels: 4, nombre de rangées: 2, nombre de pôles: 4, nombre de connexions: 4, gamme d'articles: HSCP-SP 2,5-..., pas: 5 mm, type de raccordement: Raccordement à ressort Push-in, sens d'enfichage conducteur/circuit imprimé: 0 °, clip de verrouillage: - Clip de verrouillage, système débrochable: HSC 2,5, verrouillage: sans, type de fixation: sans, type de conditionnement: emballé dans un carton, Couleur du dispositif d'ouverture du ressort : orange

---

## HSCP-SP 2,5-1UTT-7035 - Connecteur pour C.I.

2201781

<https://www.phoenixcontact.com/fr/produits/2201781>



Connecteur mâle pour C.I., section nominale: 2,5 mm<sup>2</sup>, coloris: gris clair, intensité nominale: 8 A, tension de référence (III/2): 320 V, surface des contacts: étain, type de contact: Connecteur femelle, nombre de potentiels: 2, nombre de rangées: 2, nombre de pôles: 2, nombre de connexions: 4, gamme d'articles: HSCP-SP 2,5-..., pas: 5 mm, type de raccordement: Raccordement à ressort Push-in, sens d'enfichage conducteur/circuit imprimé: 0 °, clip de verrouillage: - Clip de verrouillage, système débrochable: HSC 2,5, verrouillage: sans, type de fixation: sans, type de conditionnement: emballé dans un carton, Couleur du dispositif d'ouverture du ressort : orange



2201809

<https://www.phoenixcontact.com/fr/produits/2201809>

## HSCP-SP 2,5-1U20-7035 - Connecteur pour C.I.

2201782

<https://www.phoenixcontact.com/fr/produits/2201782>



Connecteur mâle pour C.I., section nominale: 2,5 mm<sup>2</sup>, coloris: gris clair, intensité nominale: 8 A, tension de référence (III/2): 320 V, surface des contacts: étain, type de contact: Connecteur femelle, nombre de potentiels: 2, nombre de rangées: 2, nombre de pôles: 2, nombre de connexions: 2, gamme d'articles: HSCP-SP 2,5-..., pas: 5 mm, type de raccordement: Raccordement à ressort Push-in, sens d'enfichage conducteur/circuit imprimé: 0 °, clip de verrouillage: - Clip de verrouillage, système débrochable: HSC 2,5, verrouillage: sans, type de fixation: sans, type de conditionnement: emballé dans un carton, Couleur du dispositif d'ouverture du ressort : orange

---

## HSCP-SP 2,5-1UTT-55/55-7035 - Connecteur pour C.I.

2202607

<https://www.phoenixcontact.com/fr/produits/2202607>



Connecteur mâle pour C.I., section nominale: 2,5 mm<sup>2</sup>, coloris: gris clair, intensité nominale: 8 A, tension de référence (III/2): 320 V, surface des contacts: étain, type de contact: Connecteur femelle, nombre de potentiels: 4, nombre de rangées: 2, nombre de pôles: 2, nombre de connexions: 2, gamme d'articles: HSCP-SP 2,5-..., pas: 5 mm, type de raccordement: Raccordement à ressort Push-in, sens d'enfichage conducteur/circuit imprimé: 0 °, clip de verrouillage: - Clip de verrouillage, système débrochable: HSC 2,5, verrouillage: sans, type de fixation: sans, type de conditionnement: emballé dans un carton, Couleur des dispositifs d'ouverture du ressort : vert, vert / vert, vert

2201809

<https://www.phoenixcontact.com/fr/produits/2201809>

## HSCP-SP 2,5-1U4-00/00-7035 - Connecteur pour C.I.

2202569

<https://www.phoenixcontact.com/fr/produits/2202569>



Connecteur mâle pour C.I., section nominale: 2,5 mm<sup>2</sup>, coloris: gris clair, intensité nominale: 8 A, tension de référence (III/2): 320 V, surface des contacts: étain, type de contact: Connecteur femelle, nombre de potentiels: 4, nombre de rangées: 2, nombre de pôles: 4, nombre de connexions: 4, gamme d'articles: HSCP-SP 2,5-..., pas: 5 mm, type de raccordement: Raccordement à ressort Push-in, sens d'enfichage conducteur/circuit imprimé: 0 °, clip de verrouillage: - Clip de verrouillage, système débrochable: HSC 2,5, verrouillage: sans, type de fixation: sans, type de conditionnement: emballé dans un carton, Couleur du dispositif d'ouverture du ressort : noir, noir/noir, noir

## HSCP-SP 2,5-1U4-22/22-7035 - Connecteur pour C.I.

2202572

<https://www.phoenixcontact.com/fr/produits/2202572>



Connecteur mâle pour C.I., section nominale: 2,5 mm<sup>2</sup>, coloris: gris clair, intensité nominale: 8 A, tension de référence (III/2): 320 V, surface des contacts: étain, type de contact: Connecteur femelle, nombre de rangées: 2, nombre de pôles: 4, nombre de connexions: 4, gamme d'articles: HSCP-SP 2,5-..., pas: 5 mm, type de raccordement: Raccordement à ressort Push-in, sens d'enfichage conducteur/circuit imprimé: 0 °, clip de verrouillage: - Clip de verrouillage, système débrochable: HSC 2,5, verrouillage: sans, type de fixation: sans, type de conditionnement: emballé dans un carton, Couleur des dispositifs d'ouverture du ressort : rouge, rouge / rouge, rouge

2201809

<https://www.phoenixcontact.com/fr/produits/2201809>

## HSCP-SP 2,5-1U4-66/66-7035 - Connecteur pour C.I.

2202570

<https://www.phoenixcontact.com/fr/produits/2202570>



Connecteur mâle pour C.I., section nominale: 2,5 mm<sup>2</sup>, coloris: gris clair, intensité nominale: 8 A, tension de référence (III/2): 320 V, surface des contacts: étain, type de contact: Connecteur femelle, nombre de potentiels: 4, nombre de rangées: 2, nombre de pôles: 4, nombre de connexions: 4, gamme d'articles: HSCP-SP 2,5-..., pas: 5 mm, type de raccordement: Raccordement à ressort Push-in, sens d'enfichage conducteur/circuit imprimé: 0 °, clip de verrouillage: - Clip de verrouillage, système débrochable: HSC 2,5, verrouillage: sans, type de fixation: sans, type de conditionnement: emballé dans un carton, Couleur des dispositifs d'ouverture du ressort : bleu, bleu / bleu, bleu

## HSCP-SP 2,5-1U4-55/55-7035 - Connecteur pour C.I.

2202571

<https://www.phoenixcontact.com/fr/produits/2202571>



Connecteur mâle pour C.I., section nominale: 2,5 mm<sup>2</sup>, coloris: gris clair, intensité nominale: 8 A, tension de référence (III/2): 320 V, surface des contacts: étain, type de contact: Connecteur femelle, nombre de potentiels: 4, nombre de rangées: 2, nombre de pôles: 4, nombre de connexions: 4, gamme d'articles: HSCP-SP 2,5-..., pas: 5 mm, type de raccordement: Raccordement à ressort Push-in, sens d'enfichage conducteur/circuit imprimé: 0 °, clip de verrouillage: - Clip de verrouillage, système débrochable: HSC 2,5, verrouillage: sans, type de fixation: sans, type de conditionnement: emballé dans un carton, Couleur des dispositifs d'ouverture du ressort : vert, vert / vert, vert

2201809

<https://www.phoenixcontact.com/fr/produits/2201809>

## HSCP-SP 2,5-1U4-99/99-7035 - Connecteur pour C.I.

2202568

<https://www.phoenixcontact.com/fr/produits/2202568>



Connecteur mâle pour C.I., section nominale: 2,5 mm<sup>2</sup>, coloris: gris clair, intensité nominale: 8 A, tension de référence (III/2): 320 V, surface des contacts: étain, type de contact: Connecteur femelle, nombre de potentiels: 4, nombre de rangées: 2, nombre de pôles: 4, nombre de connexions: 4, gamme d'articles: HSCP-SP 2,5-..., pas: 5 mm, type de raccordement: Raccordement à ressort Push-in, sens d'enfichage conducteur/circuit imprimé: 0 °, clip de verrouillage: - Clip de verrouillage, système débrochable: HSC 2,5, verrouillage: sans, type de fixation: sans, type de conditionnement: emballé dans un carton, Couleur des dispositifs d'ouverture du ressort : blanc, blanc / blanc, blanc

## HSCP-SP 2,5-1UTT-62/62-7035 - Connecteur pour C.I.

2202606

<https://www.phoenixcontact.com/fr/produits/2202606>



Connecteur mâle pour C.I., section nominale: 2,5 mm<sup>2</sup>, coloris: gris clair, intensité nominale: 8 A, tension de référence (III/2): 320 V, surface des contacts: étain, type de contact: Connecteur femelle, nombre de potentiels: 2, nombre de rangées: 2, nombre de pôles: 2, nombre de connexions: 4, gamme d'articles: HSCP-SP 2,5-..., pas: 5 mm, type de raccordement: Raccordement à ressort Push-in, sens d'enfichage conducteur/circuit imprimé: 0 °, clip de verrouillage: - Clip de verrouillage, système débrochable: HSC 2,5, verrouillage: sans, type de fixation: sans, type de conditionnement: emballé dans un carton, Couleurs des dispositifs d'ouverture du ressort : bleu, rouge / bleu, rouge

2201809

<https://www.phoenixcontact.com/fr/produits/2201809>

## HSCP-SP 2,5-1U4-69/69-7035 - Connecteur pour C.I.

2202605

<https://www.phoenixcontact.com/fr/produits/2202605>



Connecteur mâle pour C.I., section nominale: 2,5 mm<sup>2</sup>, coloris: gris clair, intensité nominale: 8 A, tension de référence (III/2): 320 V, surface des contacts: étain, type de contact: Connecteur femelle, nombre de potentiels: 4, nombre de rangées: 2, nombre de pôles: 4, nombre de connexions: 4, gamme d'articles: HSCP-SP 2,5-..., pas: 5 mm, type de raccordement: Raccordement à ressort Push-in, sens d'enfichage conducteur/circuit imprimé: 0 °, clip de verrouillage: - Clip de verrouillage, système débrochable: HSC 2,5, verrouillage: sans, type de fixation: sans, type de conditionnement: emballé dans un carton, Couleurs des dispositifs d'ouverture du ressort : bleu, blanc / bleu, blanc

---

## HSCP-SP 2,5-1U4-99/62-7035 - Connecteur pour C.I.

2202608

<https://www.phoenixcontact.com/fr/produits/2202608>



Connecteur mâle pour C.I., section nominale: 2,5 mm<sup>2</sup>, coloris: gris clair, intensité nominale: 8 A, tension de référence (III/2): 320 V, surface des contacts: étain, type de contact: Connecteur femelle, nombre de potentiels: 4, nombre de rangées: 2, nombre de pôles: 4, nombre de connexions: 4, gamme d'articles: HSCP-SP 2,5-..., pas: 5 mm, type de raccordement: Raccordement à ressort Push-in, sens d'enfichage conducteur/circuit imprimé: 0 °, plan des broches: Brochage linéaire, clip de verrouillage: - Clip de verrouillage, système débrochable: HSC 2,5, verrouillage: sans, type de fixation: sans, type de conditionnement: emballé dans un carton, Couleurs des dispositifs d'ouverture du ressort : blanc, blanc / bleu, rouge

2201809

<https://www.phoenixcontact.com/fr/produits/2201809>

## HSCP-SP 2,5-1U4-29/29-7035 - Connecteur pour C.I.

2203192

<https://www.phoenixcontact.com/fr/produits/2203192>



Connecteur mâle pour C.I., section nominale: 2,5 mm<sup>2</sup>, coloris: gris clair, intensité nominale: 8 A, tension de référence (III/2): 320 V, surface des contacts: étain, type de contact: Connecteur femelle, nombre de potentiels: 4, nombre de rangées: 2, nombre de pôles: 4, nombre de connexions: 4, gamme d'articles: HSCP-SP 2,5-..., pas: 5 mm, type de raccordement: Raccordement à ressort Push-in, sens d'enfichage conducteur/circuit imprimé: 0 °, clip de verrouillage: - Clip de verrouillage, système débrochable: HSC 2,5, verrouillage: sans, type de fixation: sans, type de conditionnement: emballé dans un carton, Couleurs des dispositifs d'ouverture du ressort : rouge, blanc / rouge, blanc

## HSCP-SP 2,5-1U4-62/59-7035 - Connecteur pour C.I.

2203194

<https://www.phoenixcontact.com/fr/produits/2203194>



Connecteur mâle pour C.I., section nominale: 2,5 mm<sup>2</sup>, coloris: gris clair, intensité nominale: 8 A, tension de référence (III/2): 320 V, surface des contacts: étain, type de contact: Connecteur femelle, nombre de potentiels: 4, nombre de rangées: 2, nombre de pôles: 4, nombre de connexions: 4, gamme d'articles: HSCP-SP 2,5-..., pas: 5 mm, type de raccordement: Raccordement à ressort Push-in, sens d'enfichage conducteur/circuit imprimé: 0 °, clip de verrouillage: - Clip de verrouillage, système débrochable: HSC 2,5, verrouillage: sans, type de fixation: sans, type de conditionnement: emballé dans un carton, Couleurs des dispositifs d'ouverture du ressort : bleu, rouge / vert, blanc

2201809

<https://www.phoenixcontact.com/fr/produits/2201809>

## HSCP-SP 2,5-1U4-65/65-7035 - Connecteur pour C.I.

2203195

<https://www.phoenixcontact.com/fr/produits/2203195>



Connecteur mâle pour C.I., section nominale: 2,5 mm<sup>2</sup>, coloris: gris clair, intensité nominale: 8 A, tension de référence (III/2): 320 V, surface des contacts: étain, type de contact: Connecteur femelle, nombre de potentiels: 4, nombre de rangées: 2, nombre de pôles: 4, nombre de connexions: 4, gamme d'articles: HSCP-SP 2,5-..., pas: 5 mm, type de raccordement: Raccordement à ressort Push-in, sens d'enfichage conducteur/circuit imprimé: 0 °, clip de verrouillage: - Clip de verrouillage, système débrochable: HSC 2,5, verrouillage: sans, type de fixation: sans, type de conditionnement: emballé dans un carton, Couleurs des dispositifs d'ouverture du ressort : bleu, vert / bleu, vert

## HSCP-SP 1,5-1U6-7035 - Connecteur pour C.I.

2202234

<https://www.phoenixcontact.com/fr/produits/2202234>



Connecteur mâle pour C.I., section nominale: 1,5 mm<sup>2</sup>, coloris: gris clair, intensité nominale: 8 A, tension de référence (III/2): 160 V, surface des contacts: étain, type de contact: Connecteur femelle, nombre de potentiels: 6, nombre de rangées: 2, nombre de pôles: 6, nombre de connexions: 6, gamme d'articles: HSCP-SP 1,5-..., pas: 3,45 mm, type de raccordement: Raccordement à ressort Push-in, sens d'enfichage conducteur/circuit imprimé: 0 °, clip de verrouillage: - Clip de verrouillage, système débrochable: HSC 1,5, verrouillage: sans, type de fixation: sans, type de conditionnement: emballé dans un carton, Couleur du dispositif d'ouverture du ressort : orange

# ME-IO 18,8 B/FE 9U TBUS 7035 - Embase du boîtier



2201809

<https://www.phoenixcontact.com/fr/produits/2201809>

## HSCP-SP 1,5-1U6-629/629-7035 - Connecteur pour C.I.

2202609

<https://www.phoenixcontact.com/fr/produits/2202609>



Connecteur mâle pour C.I., section nominale: 1,5 mm<sup>2</sup>, coloris: gris clair, intensité nominale: 8 A, tension de référence (III/2): 160 V, surface des contacts: étain, type de contact: Connecteur femelle, nombre de potentiels: 6, nombre de rangées: 2, nombre de pôles: 6, nombre de connexions: 6, gamme d'articles: HSCP-SP 1,5-..., pas: 3,45 mm, type de raccordement: Raccordement à ressort Push-in, sens d'enfichage conducteur/circuit imprimé: 0 °, clip de verrouillage: - Clip de verrouillage, système débrochable: HSC 1,5, verrouillage: sans, type de fixation: sans, type de conditionnement: emballé dans un carton, Couleurs des dispositifs d'ouverture du ressort : bleu, rouge, blanc / bleu, rouge, blanc

## ME B-22,5 MSTBO BU 5010 - Bouchon

2202235

<https://www.phoenixcontact.com/fr/produits/2202235>



Boîtier électronique sur rail DIN, Bouchons pour points de connexion non équipés (MSTBO), largeur: 20 mm, hauteur: 19,05 mm, profondeur: 12,3 mm, coloris: bleu gentiane (5010)



## ME-IO 18,8 B/FE 9U TBUS 7035 - Embase du boîtier



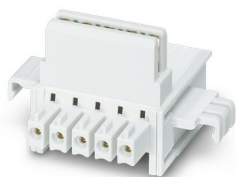
2201809

<https://www.phoenixcontact.com/fr/produits/2201809>

### ME 18,8 TBUS 1,5/5-ST-3,81KMGY - Connecteur-bus sur profilé

2201813

<https://www.phoenixcontact.com/fr/produits/2201813>



Connecteurs sur profilé, coloris: gris clair, intensité nominale: 8 A (contacts parallèles), tension de référence (III/2): 125 V, surface des contacts: Or, nombre de pôles: 5, pas: 3,81 mm, montage: Montage sur profilé, verrouillage: sans, type de fixation: sans, type de conditionnement: emballé dans un carton, Article avec contacts dorés, connecteur de bus pour le raccordement de boîtiers électroniques, 5 contacts parallèles

### ME-IO 18,8 FOOT CATCH KIT - Pied de verrouillage

2201812

<https://www.phoenixcontact.com/fr/produits/2201812>

Pied encliquetable, pour le montage sur rail DIN, avec ressort fourni



# ME-IO 18,8 B/FE 9U TBUS 7035 - Embase du boîtier

2201809

<https://www.phoenixcontact.com/fr/produits/2201809>

## HS LC-H-D2/ R2XC1-2,54 - Fibre optique

2202316

<https://www.phoenixcontact.com/fr/produits/2202316>



Fibre optique multiple à protection contre les surexpositions, passif, rigide, utilisable pour les familles de boîtiers ME, ME MAX, ME-IO, ME PLC et EH (traitement du boîtier nécessaire)

---

## HS LC-H-D2/ R2XC2-2,54 - Fibre optique

2202317

<https://www.phoenixcontact.com/fr/produits/2202317>



Fibre optique multiple à protection contre les surexpositions, passif, rigide, utilisable pour les familles de boîtiers ME, ME MAX, ME-IO, ME PLC et EH (traitement du boîtier nécessaire)

# ME-IO 18,8 B/FE 9U TBUS 7035 - Embase du boîtier



2201809

<https://www.phoenixcontact.com/fr/produits/2201809>

## HS LC-H-D2/ R2XC5-2,54 - Fibre optique

2202318

<https://www.phoenixcontact.com/fr/produits/2202318>



Fibre optique multiple à protection contre les surexpositions, passif, rigide, utilisable pour les familles de boîtiers ME, ME MAX, ME-IO, ME PLC et EH (traitement du boîtier nécessaire)

---

## HS LC-H-D2/ R2XC10-2,54 - Fibre optique

2202319

<https://www.phoenixcontact.com/fr/produits/2202319>



Fibre optique multiple à protection contre les surexpositions, passif, rigide, utilisable pour les familles de boîtiers ME, ME MAX, ME-IO, ME PLC et EH (traitement du boîtier nécessaire)

# ME-IO 18,8 B/FE 9U TBUS 7035 - Embase du boîtier

2201809

<https://www.phoenixcontact.com/fr/produits/2201809>

## HS LC-H-D2/ R4XC2-2,54 - Fibre optique

2202320

<https://www.phoenixcontact.com/fr/produits/2202320>



Fibre optique multiple à protection contre les surexpositions, passif, rigide, utilisable pour les familles de boîtiers ME, ME MAX, ME-IO, ME PLC et EH (traitement du boîtier nécessaire)

---

## HS LC-H-D2/ R4XC5-2,54 - Fibre optique

2202321

<https://www.phoenixcontact.com/fr/produits/2202321>



Fibre optique multiple à protection contre les surexpositions, passif, rigide, utilisable pour les familles de boîtiers ME, ME MAX, ME-IO, ME PLC et EH (traitement du boîtier nécessaire)

# ME-IO 18,8 B/FE 9U TBUS 7035 - Embase du boîtier

2201809

<https://www.phoenixcontact.com/fr/produits/2201809>

## HS LC-H-D2/ R4XC9-2,54 - Fibre optique

2202322

<https://www.phoenixcontact.com/fr/produits/2202322>



Fibre optique multiple à protection contre les surexpositions, passif, rigide, utilisable pour les familles de boîtiers ME, ME MAX, ME-IO, ME PLC et EH (traitement du boîtier nécessaire)

---

## HS LC-H-D2/ R4XC10-2,54 - Fibre optique

2202323

<https://www.phoenixcontact.com/fr/produits/2202323>



Fibre optique multiple à protection contre les surexpositions, passif, rigide, utilisable pour les familles de boîtiers ME, ME MAX, ME-IO, ME PLC et EH (traitement du boîtier nécessaire)

# ME-IO 18,8 B/FE 9U TBUS 7035 - Embase du boîtier



2201809

<https://www.phoenixcontact.com/fr/produits/2201809>

## HS LC-H-D2/ R2XC4-2,54 - Fibre optique

2202531

<https://www.phoenixcontact.com/fr/produits/2202531>



Fibre optique multiple à protection contre les surexpositions, passif, rigide, utilisable pour les familles de boîtiers ME, ME MAX, ME-IO, ME PLC et EH (traitement du boîtier nécessaire)

---

## HS LC-H-D2/ R4XC4-2,54 - Fibre optique

2202532

<https://www.phoenixcontact.com/fr/produits/2202532>



Fibre optique multiple à protection contre les surexpositions, passif, rigide, utilisable pour les familles de boîtiers ME, ME MAX, ME-IO, ME PLC et EH (traitement du boîtier nécessaire)

---

Phoenix Contact 2024 © - Tous droits réservés

<https://www.phoenixcontact.com>

PHOENIX CONTACT SAS

52 Boulevard de Beaubourg Emerainville

77436 Marne La Vallée Cedex 2 France

+33 (0) 1 60 17 98 98

[documentation@phoenixcontact.fr](mailto:documentation@phoenixcontact.fr)