



Réf. 2 001 32

Points de collecte sur www.quefaire-demmeschests.fr



legrand

Pro & Consumer Service
BP 30076 - 87002 LIMOGES CEDEX FRANCE
www.legrand.com
Design and Quality by LEGRAND (France)

Garantie
légal
2 ANS



PdP



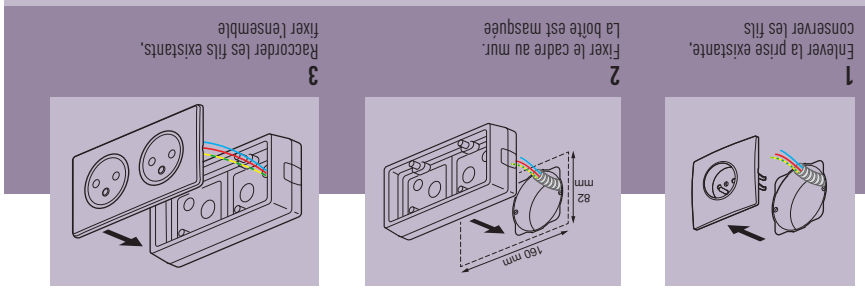
bornes
autos



sécurité
enfant



SCHEMA DE CÂBLAGE ET MONTAGE DÉTAILLÉ À L'INTÉRIEUR ▶



Made in France

REPLACE UNE PRISE DE COURANT [MÊMES FILS]

les kits
Céliane™
Surface

**MULTIPLIEZ
VOS PRISES
À PARTIR DES
MÊMES FILS**

DOUBLE PRISE ENCASTRÉE
AVEC SA BOÎTE



- Yesterday (blanc) réf. 2 001 31
- Titane réf. 2 002 21
- Aluminium réf. 2 001 36

DOUBLE PRISE APPARENTE
AVEC SON CADRE



- Yesterday (blanc) réf. 2 001 32
- Titane réf. 2 002 23

QUADRUPLE PRISE ENCASTRÉE
AVEC SA BOÎTE



- Yesterday (blanc) réf. 2 001 33
- Titane réf. 2 002 27
- Aluminium réf. 2 001 48

legrand

Double prise de courant Surface avec terre,
précâblée, cadre apparent
Yesterday (blanc)

les kits
Céliane™
Surface



Des prises
toujours
impeccables !

REPLACE UNE PRISE [MÊMES FILS]

AVANT



APRÈS



⚠ Ce produit doit être installé conformément aux règles d'installation et de préférence par un électricien qualifié. Une installation incorrecte et/ou une utilisation incorrecte peuvent entraîner des risques de choc électrique ou d'incendie. Avant d'effectuer l'installation, lire la notice, tenir compte du lieu de montage spécifique au produit. Ne pas ouvrir, démonter, altérer ou modifier l'appareil sauf mention particulière indiquée dans la notice. Tous les produits Legrand doivent exclusivement être ouverts et réparés par du personnel formé et habilité par Legrand. Toute ouverture ou réparation non autorisée annule l'intégralité des responsabilités, droits à remplacement et garanties. Utiliser exclusivement les accessoires de la marque Legrand.

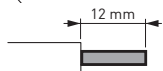
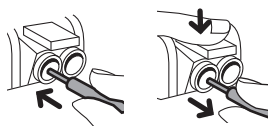
Câblage



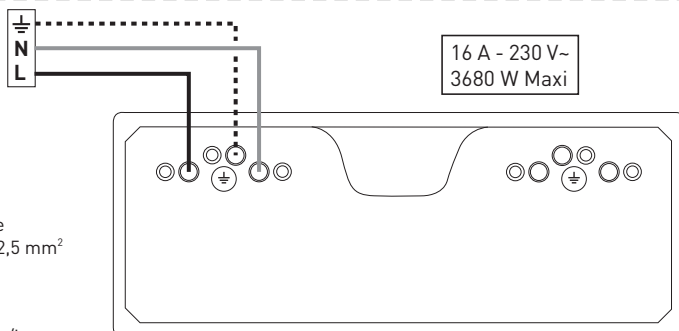
Bornes auto



Fixation à vis

Fil rigide
section 2,5 mm²

- N (neutre) = bleu
- L (phase) = tout sauf bleu et vert/jaune
- ⋯⋯ ⊕ (terre) = vert/jaune



Connexion possible à gauche ou à droite

