

Sintesi System - en suspension - extensif

Code: 22010414-1241

INFORMATIONS GÉNÉRALES



Article	Sintesi System - en suspension - extensif
Code	22010414-1241

DIMENSIONS ET POIDS

Longueur (mm)	2312 mm
Largeur (mm)	69 mm
Hauteur (mm)	88 mm
Poids (Kg)	3.69 kg

CARACTÉRISTIQUES ÉLECTRIQUES ET CONTRÔLES

Tension (V)	230 V
Fréquence (Hz)	50 Hz
Alimentation	CLD-D-D
Interface de contrôle	DALI
Facteur de puissance	≥0.92
Courant(mA)	700 mA
Classe d'isolation	Classe I
Contrôle et réglage	Oui (contrôle extérieur)



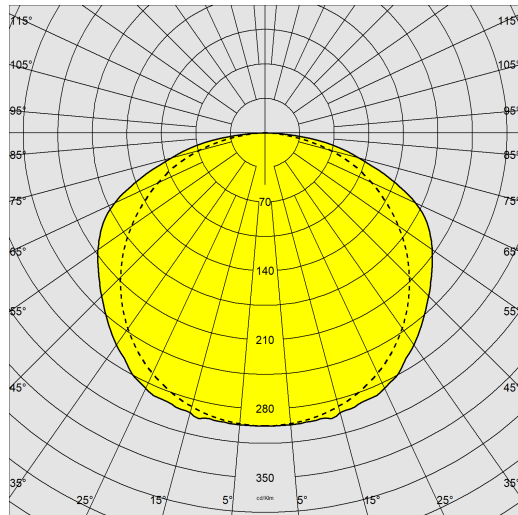
Sintesi System est le nouveau système linéaire Fosnova flanqué d'une esthétique sobre et élégante, disponible dans une grande variété d'optiques et de LED. Il est facile à installer en suspension à éclairage direct et/ou direct-indirect, en plafonnier ou en ligne continue. Il est ainsi possible de donner à chaque projet d'éclairage le luminaire qui convient le mieux pour obtenir, par une utilisation rationnelle de la lumière, l'éclairage voulu.



Sintesi System - en suspension - extensif

Code: 22010414-1241

DONNÉES PHOTOMÉTRIQUES



Source lumineuse	LED
CRI	>80
Flux lumineux (sortant) (lm)	4876 lm
Puissance absorbée (totale) (W)	56 W
CCT	4000 K
Low Flicker	luminaire avec flicker très limité : lumière uniforme pour une plus grande sécurité visuelle.
Maintien du flux lumineux LED	50000 hr, L 80, B 20

CARACTÉRISTIQUES MÉCANIQUES

Résistance aux chocs mécaniques (IK)	IK07
IP	40



Sintesi System - en suspension - extensif

Code: 22010414-1241

MATÉRIAUX ET COULEURS

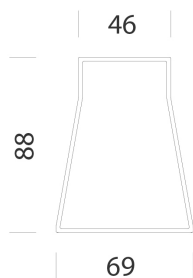
Corps	aluminium extrudé alliage 6060. Capot supérieur en aluminium extrudé 6060 amovible pour la connexion au réseau d'alimentation électrique. Embouts en ABS V0 moulé par injection.
Diffuseur	PMMA haute transmittance.
Peinture	poudre à base de résine époxy-polyester résistante aux rayons UV.
Couleur	Blanc
Avertissements	suspensions non incluses, à commander séparément.

NORMES ET CONFORMITÉ

Classe de sécurité photobiologique	RG0
Marquages et essais	CE
Normes de référence	NF EN 60598-1. Degré de protection selon la norme NF EN 60529.

GARANTIE

Garantie après-vente	2 yr
----------------------	------



TÉLÉCHARGEMENT

MONTAGES

[InstructionsMontage SINTESI-SYSTEM REV3.pdf](#)

DESSINS

[DessinTechnique sintesisosp.dxf](#)



Sintesi System - en suspension - extensif

Code: 22010414-1241



Suspension simple acier



Suspension simple



Suspension électrifiée 3-5 pôles



Suspension simple Q



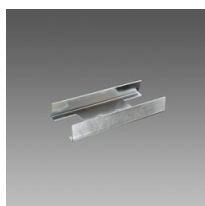
Suspension électrifiée Q



Sintesi Sensor - cellule de luminosité et/ou présence



Sintesi Spot - UGR<22 - module lumineux



Étrier de jonction - Sintesi



Suspension électrifiée avec tiges Q



Suspension simple avec tiges Q



Embout de fermeture 1 - Sintesi