

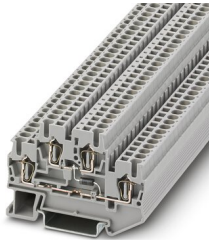
STTB 2,5-DIO.1N5408K/U-O - Composant du bloc de jonction



3031564

<https://www.phoenixcontact.com/fr/produits/3031564>

Veillez tenir compte du fait que les données affichées dans ce document PDF proviennent de notre catalogue en ligne. Vous trouverez les données complètes dans la documentation utilisateur. Nos conditions générales d'utilisation des téléchargements sont applicables.



Composant du bloc de jonction, avec diode 1N 5408K incorporée, tension nominale: 500 V, intensité nominale: 1,5 A, 1er et 2e étage, type de raccordement: Raccordement à ressort, Section de référence: 2,5 mm², section : 0,08 mm² - 4 mm², montage: NS 35/7,5, NS 35/15, coloris: gris

Avantages

- Autres variantes et variantes à souder de composants, voir [phoenixcontact.com/products](https://www.phoenixcontact.com/products)
- Les bloc de jonction à deux étages à diode et à voyant lumineux permettent de réaliser de nombreux types de circuits.

Données commerciales

Référence	3031564
Conditionnement	50 Unité(s)
Commande minimum	50 Unité(s)
Clé de vente	BE2172
Product key	BE2172
GTIN	4046356984164
Poids par pièce (emballage compris)	11,062 g
Poids par pièce (hors emballage)	11,062 g
Numéro du tarif douanier	85369010
Pays d'origine	PL

STTB 2,5-DIO.1N5408K/U-O - Composant du bloc de jonction



3031564

<https://www.phoenixcontact.com/fr/produits/3031564>

Caractéristiques techniques

Propriétés du produit

Type de produit	Bloc de jonction pour composants
Nombre de connexions	4
Nombre de rangées	2
Potentiels	2

Propriétés d'isolation

Catégorie de surtension	III
Degré de pollution	3

Propriétés électriques

Tension de choc assignée	6 kV
Puissance dissipée maximale en condition nominale	0,77 W

Caractéristiques de raccordement

Section nominale	2,5 mm ²
------------------	---------------------

1er et 2e étage

Longueur à dénuder	10 mm
Gabarit	A3
Section de conducteur rigide	0,08 mm ² ... 4 mm ²
Section du conducteur AWG	28 ... 12 (conversion selon CEI)
Section de conducteur souple	0,08 mm ² ... 2,5 mm ²
Section de conducteur souple [AWG]	28 ... 14 (conversion selon CEI)
Section de conducteur flexible (embout sans douille en plastique)	0,14 mm ² ... 2,5 mm ²
Section de conducteur flexible (embout avec douille en plastique)	0,14 mm ² ... 2,5 mm ²
2 conducteurs souples de même section avec embout TWIN et douille en plastique	0,5 mm ²
Int. nom.	1,5 A
Courant de charge maximal	1,5 A (L'intensité maximale est fonction de la diode. Diode intégrée 1N 5408K, tension inverse 1 000 V, intensité permanente 1,5 A.)
Tension nominale	500 V
Section nominale	2,5 mm ²

Dimensions

Largeur	5,2 mm
Largeur de couvercle	2,2 mm
Hauteur	67,5 mm
Profondeur sur NS 35/7,5	47,5 mm
Profondeur sur NS 35/15	55 mm

Indications sur les matériaux

STTB 2,5-DIO.1N5408K/U-O - Composant du bloc de jonction



3031564

<https://www.phoenixcontact.com/fr/produits/3031564>

Coloris	gris
Classe d'inflammabilité selon UL 94	V0
Groupe d'isolant	I
Matériau isolant	PA
Utilisation d'un isolant statique au froid	-60 °C
Indice de température matériau isolant (DIN EN 60216-1 (VDE 0304-21))	125 °C
Indice relatif température matériau isolant (Elec. ; UL 746 B)	130 °C
Protection anti-incendie pour véhicules ferroviaires (DIN EN 45545-2) R22	HL 1 - HL 3
Protection anti-incendie pour véhicules ferroviaires (DIN EN 45545-2) R23	HL 1 - HL 3
Protection anti-incendie pour véhicules ferroviaires (DIN EN 45545-2) R24	HL 1 - HL 3
Protection anti-incendie pour véhicules ferroviaires (DIN EN 45545-2) R26	HL 1 - HL 3
Émission de chaleur calorimétrique NFPA 130 (ASTM E 1354)	27,5 MJ/kg
Inflammabilité en surface NFPA 130 (ASTM E 162)	réussi
Densité de gaz de combustion optique spécifique NFPA 130 (ASTM E 662)	réussi
Toxicité des gaz de combustion NFPA 130 (SMP 800C)	réussi

Propriétés mécaniques

Caractéristiques mécaniques

Paroi latérale ouverte	oui
------------------------	-----

Conditions environnementales et de durée de vie

Conditions ambiantes

Température ambiante (fonctionnement)	-60 °C ... 105 °C (température de service max. pendant une période brève, voir RTI Elec.)
Température ambiante (stockage/transport)	-25 °C ... 60 °C (pour une période limitée, pas plus de 24 h, de -60 °C °C à +70 °C)
Température ambiante (montage)	-5 °C ... 70 °C
Température ambiante (confirmation)	-5 °C ... 70 °C
Humidité de l'air admissible (stockage/transport)	30 % ... 70 %

Montage

Type de montage	NS 35/7,5
	NS 35/15

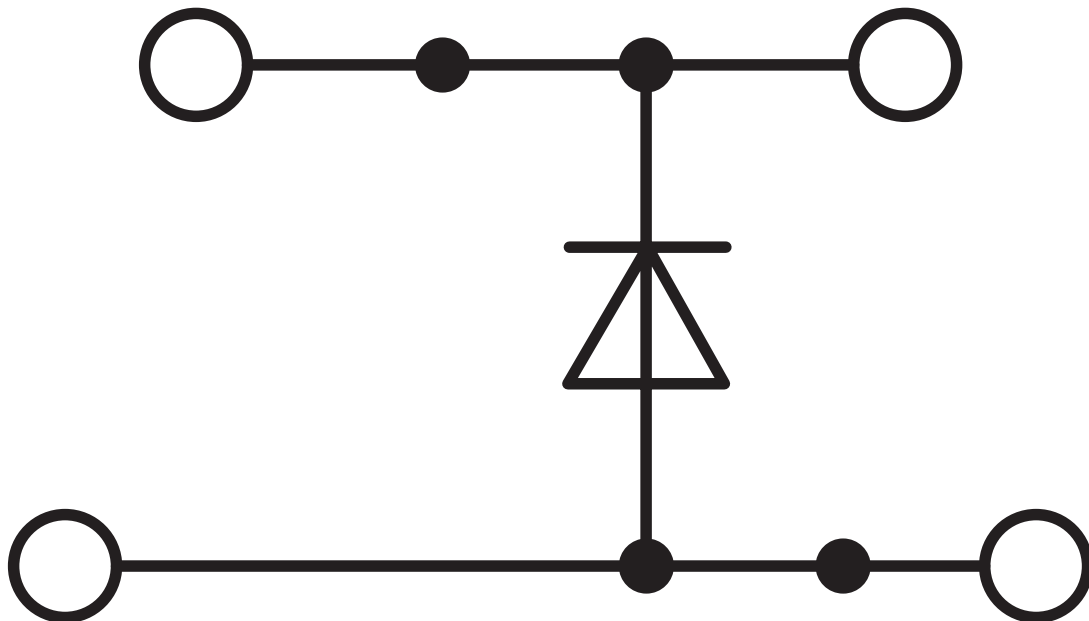
STTB 2,5-DIO.1N5408K/U-O - Composant du bloc de jonction

3031564

<https://www.phoenixcontact.com/fr/produits/3031564>

Dessins

Schéma de connexion



STTB 2,5-DIO.1N5408K/U-O - Composant du bloc de jonction





3031564


<https://www.phoenixcontact.com/fr/produits/3031564>


Homologations


📄 To download certificates, visit the product detail page: <https://www.phoenixcontact.com/fr/produits/3031564>

 CSA Identifiant de l'homologation: 13631				
	Tension nominale U_N	Intensité nominale I_N	Section AWG	Section mm^2
Groupe utilisateur B	300 V	1,5 A	28 - 12	-
Groupe utilisateur C	300 V	1,5 A	28 - 12	-

 EAC Identifiant de l'homologation: RU C-DE.AI30.B.01102				
---	--	--	--	--

 EAC Identifiant de l'homologation: RU C-DE.BL08.B.00644				
---	--	--	--	--

 cULus Recognized Identifiant de l'homologation: E60425				
--	--	--	--	--

 cULus Recognized Identifiant de l'homologation: E60425				
--	--	--	--	--

STTB 2,5-DIO.1N5408K/U-O - Composant du bloc de jonction



3031564

<https://www.phoenixcontact.com/fr/produits/3031564>

Classifications

ECLASS

ECLASS-11.0	27141127
ECLASS-12.0	27141127
ECLASS-13.0	27250114

ETIM

ETIM 9.0	EC000903
----------	----------

UNSPSC

UNSPSC 21.0	39121400
-------------	----------

STTB 2,5-DIO.1N5408K/U-O - Composant du bloc de jonction



3031564

<https://www.phoenixcontact.com/fr/produits/3031564>

Conformité environnementale

REACH SVHC	Lead 7439-92-1
China RoHS	Période d'utilisation conforme (EFUP) : 50 ans
	Vous trouverez des informations sur les substances dangereuses dans la déclaration du fabricant dans l'onglet « Téléchargements »

STTB 2,5-DIO.1N5408K/U-O - Composant du bloc de jonction

3031564

<https://www.phoenixcontact.com/fr/produits/3031564>

Accessoires

i Remarque : l'utilisation des accessoires mentionnés ci-après peut limiter ce produit.

FBS 20-5 - Pont enfichable

3030226

<https://www.phoenixcontact.com/fr/produits/3030226>



Pont enfichable, pas: 5,2 mm, nombre de pôles: 20, coloris: rouge

i Intensité admissible maximale: 20 A

FBS 10-5 - Pont enfichable

3030213

<https://www.phoenixcontact.com/fr/produits/3030213>



Pont enfichable, pas: 5,2 mm, nombre de pôles: 10, longueur: 23 mm, coloris: rouge

i Intensité admissible maximale: 20 A

STTB 2,5-DIO.1N5408K/U-O - Composant du bloc de jonction

3031564

<https://www.phoenixcontact.com/fr/produits/3031564>


FBS 5-5 - Pont enfichable

3030190

<https://www.phoenixcontact.com/fr/produits/3030190>



Pont enfichable, pas: 5,2 mm, nombre de pôles: 5, longueur: 23 mm, coloris: rouge

 Intensité admissible maximale: 20 A

FBS 4-5 - Pont enfichable

3030187

<https://www.phoenixcontact.com/fr/produits/3030187>



Pont enfichable, pas: 5,2 mm, nombre de pôles: 4, longueur: 23 mm, coloris: rouge

 Intensité admissible maximale: 20 A

STTB 2,5-DIO.1N5408K/U-O - Composant du bloc de jonction

3031564

<https://www.phoenixcontact.com/fr/produits/3031564>


FBS 3-5 - Pont enfichable

3030174

<https://www.phoenixcontact.com/fr/produits/3030174>



Pont enfichable, pas: 5,2 mm, nombre de pôles: 3, longueur: 23 mm, coloris: rouge

 Intensité admissible maximale: 20 A


FBS 2-5 - Pont enfichable

3030161

<https://www.phoenixcontact.com/fr/produits/3030161>



Pont enfichable, pas: 5,2 mm, nombre de pôles: 2, longueur: 23 mm, coloris: rouge

 Intensité admissible maximale: 20 A

STTB 2,5-DIO.1N5408K/U-O - Composant du bloc de jonction

3031564

<https://www.phoenixcontact.com/fr/produits/3031564>


FBS 50-5 - Pont enfichable

3038930

<https://www.phoenixcontact.com/fr/produits/3038930>



Pont enfichable, pas: 5,2 mm, nombre de pôles: 50, coloris: rouge

 Intensité admissible maximale: 20 A


FBSR 2-5 - Pont enfichable

3033702

<https://www.phoenixcontact.com/fr/produits/3033702>



Pont enfichable, pas: 5,2 mm, nombre de pôles: 2, coloris: rouge

 Intensité admissible maximale: 17,5 A

STTB 2,5-DIO.1N5408K/U-O - Composant du bloc de jonction

3031564

<https://www.phoenixcontact.com/fr/produits/3031564>


FBSR 3-5 - Pont enfichable

3001591

<https://www.phoenixcontact.com/fr/produits/3001591>



Pont enfichable, pas: 5,2 mm, nombre de pôles: 3, coloris: rouge

 Intensité admissible maximale: 17,5 A


FBSR 4-5 - Pont enfichable

3001592

<https://www.phoenixcontact.com/fr/produits/3001592>



Pont enfichable, pas: 5,2 mm, nombre de pôles: 4, coloris: rouge

 Intensité admissible maximale: 17,5 A

STTB 2,5-DIO.1N5408K/U-O - Composant du bloc de jonction

3031564

<https://www.phoenixcontact.com/fr/produits/3031564>


FBSR 5-5 - Pont enfichable

3001593

<https://www.phoenixcontact.com/fr/produits/3001593>



Pont enfichable, pas: 5,2 mm, nombre de pôles: 5, coloris: rouge

 Intensité admissible maximale: 17,5 A


FBSR 10-5 - Pont enfichable

3033710

<https://www.phoenixcontact.com/fr/produits/3033710>



Pont enfichable, pas: 5,2 mm, nombre de pôles: 10, coloris: rouge

 Intensité admissible maximale: 17,5 A

STTB 2,5-DIO.1N5408K/U-O - Composant du bloc de jonction

3031564

<https://www.phoenixcontact.com/fr/produits/3031564>

FBS 2-5 BU - Pont enfichable

3036877

<https://www.phoenixcontact.com/fr/produits/3036877>



Pont enfichable, pas: 5,2 mm, nombre de pôles: 2, coloris: bleu

 Intensité admissible maximale: 20 A

FBS 3-5 BU - Pont enfichable

3036880

<https://www.phoenixcontact.com/fr/produits/3036880>



Pont enfichable, pas: 5,2 mm, nombre de pôles: 3, coloris: bleu

 Intensité admissible maximale: 20 A

STTB 2,5-DIO.1N5408K/U-O - Composant du bloc de jonction

3031564

<https://www.phoenixcontact.com/fr/produits/3031564>

FBS 4-5 BU - Pont enfichable

3036893

<https://www.phoenixcontact.com/fr/produits/3036893>



Pont enfichable, pas: 5,2 mm, nombre de pôles: 4, coloris: bleu

 Intensité admissible maximale: 20 A

FBS 5-5 BU - Pont enfichable

3036903

<https://www.phoenixcontact.com/fr/produits/3036903>



Pont enfichable, pas: 5,2 mm, nombre de pôles: 5, coloris: bleu

 Intensité admissible maximale: 20 A

STTB 2,5-DIO.1N5408K/U-O - Composant du bloc de jonction

3031564

<https://www.phoenixcontact.com/fr/produits/3031564>

FBS 10-5 BU - Pont enfichable

3036916

<https://www.phoenixcontact.com/fr/produits/3036916>



Pont enfichable, pas: 5,2 mm, nombre de pôles: 10, coloris: bleu

 Intensité admissible maximale: 20 A

FBS 20-5 BU - Pont enfichable

3036929

<https://www.phoenixcontact.com/fr/produits/3036929>



Pont enfichable, pas: 5,2 mm, nombre de pôles: 20, coloris: bleu

 Intensité admissible maximale: 20 A

STTB 2,5-DIO.1N5408K/U-O - Composant du bloc de jonction

3031564

<https://www.phoenixcontact.com/fr/produits/3031564>

FBS 50-5 BU - Pont enfichable

3032114

<https://www.phoenixcontact.com/fr/produits/3032114>



Pont enfichable, pas: 5,2 mm, nombre de pôles: 50, coloris: bleu

 Intensité admissible maximale: 20 A

D-STTB 2,5 - Couvercle d'extrémité

3030459

<https://www.phoenixcontact.com/fr/produits/3030459>

Couvercle d'extrémité, largeur: 2,2 mm, hauteur: 67,6 mm, coloris: gris



STTB 2,5-DIO.1N5408K/U-O - Composant du bloc de jonction

3031564

<https://www.phoenixcontact.com/fr/produits/3031564>

ATP-STTB 4 - Séparateur

3030747

<https://www.phoenixcontact.com/fr/produits/3030747>

Séparateur, largeur: 2 mm, hauteur: 88,7 mm, coloris: gris



SZF 1-0,6X3,5 - Tournevis

1204517

<https://www.phoenixcontact.com/fr/produits/1204517>

Outil de déverrouillage, pour blocs de jonction ST, s'utilise aussi comme tournevis pour tête fendue, dimensions : 0,6 x 3,5 x 100 mm, manche à deux composants, antidérapant



STTB 2,5-DIO.1N5408K/U-O - Composant du bloc de jonction

3031564

<https://www.phoenixcontact.com/fr/produits/3031564>

STP 5-2 - Porte-repère

0800967

<https://www.phoenixcontact.com/fr/produits/0800967>



Porte-repère, encliquetable dans le bloc de jonction à ressort à deux niveaux STTB 2,5, STTB 4, PTTB 2,5, PTTB 4, repérable avec UC-TM 5, UC-TMF 5, UCT-TM 5, UCT-TMF 5, ZB 5 ou ZBF 5, gris, vierge, type de montage: enfichage, surface utile: 5 x 10,5 mm

ST-IL - Matériaux de montage

3039900

<https://www.phoenixcontact.com/fr/produits/3039900>

Autocollant de service pour le bloc de jonction de type ST



STTB 2,5-DIO.1N5408K/U-O - Composant du bloc de jonction



3031564

<https://www.phoenixcontact.com/fr/produits/3031564>

ST-BW - Outil de déverrouillage

1207608

<https://www.phoenixcontact.com/fr/produits/1207608>

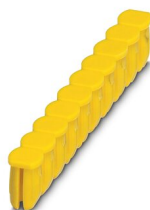


Outil de déverrouillage, pour tous les ressorts de 2,5 mm² - 4,0 mm²

CEC 2,5 - Caches

3062757

<https://www.phoenixcontact.com/fr/produits/3062757>



Capot pour orifice de conducteur, 10 pôles, pour blocs de jonction par tension à ressort (ST) et blocs de jonction à technologie Push-in (PT) de 5,2 mm de largeur

STTB 2,5-DIO.1N5408K/U-O - Composant du bloc de jonction

3031564

<https://www.phoenixcontact.com/fr/produits/3031564>

WST 2,5 - Capot de protection

3030941

<https://www.phoenixcontact.com/fr/produits/3030941>



Capot de protection, 5 pôles, pour bloc de jonction au pas de : 5,2 mm

BST 2,5 - Capot de recouvrement

3061282

<https://www.phoenixcontact.com/fr/produits/3061282>



Capot pour orifice d'ouverture, 5 pôles, pour blocs de jonction par tension à ressort dans la largeur : 5,2 mm

STTB 2,5-DIO.1N5408K/U-O - Composant du bloc de jonction

3031564

<https://www.phoenixcontact.com/fr/produits/3031564>

LPO 2,5/E - Fiche de prise

3270516

<https://www.phoenixcontact.com/fr/produits/3270516>



Fiche de prise, tension nominale: 800 V, intensité nominale: 24 A, nombre de pôles: 1, type de raccordement: Raccordement Push-in, Section de référence: 2,5 mm², section : 0,14 mm²- 4 mm², coloris: gris

LPO 2,5 - Fiche de prise

3270517

<https://www.phoenixcontact.com/fr/produits/3270517>



Fiche de prise, tension nominale: 800 V, intensité nominale: 24 A, nombre de pôles: 1, type de raccordement: Raccordement Push-in, Section de référence: 2,5 mm², section : 0,14 mm²- 4 mm², coloris: gris

STTB 2,5-DIO.1N5408K/U-O - Composant du bloc de jonction

3031564

<https://www.phoenixcontact.com/fr/produits/3031564>

LPS-5/E - Fiche de maintenance

3270520

<https://www.phoenixcontact.com/fr/produits/3270520>



Fiche de maintenance, tension nominale: 800 V, intensité nominale: 24 A, nombre de pôles: 1, type de raccordement: Raccordement Push-in, Section de référence: 2,5 mm², section : 0,14 mm²- 4 mm², coloris: rouge

LPS-5 - Fiche de maintenance

3270521

<https://www.phoenixcontact.com/fr/produits/3270521>



Fiche de maintenance, tension nominale: 800 V, intensité nominale: 24 A, nombre de pôles: 1, type de raccordement: Raccordement Push-in, Section de référence: 2,5 mm², section : 0,14 mm²- 4 mm², coloris: rouge

STTB 2,5-DIO.1N5408K/U-O - Composant du bloc de jonction



3031564

<https://www.phoenixcontact.com/fr/produits/3031564>

NS 35/ 7,5 PERF 2000MM - Profilé percé

0801733

<https://www.phoenixcontact.com/fr/produits/0801733>



Profilé percé, selon EN 60715, matériau: Acier, galvanisé, traité par passivation couche épaisse, Profil standard, coloris: argent, Conditionnement par 25 unités (50 m)

NS 35/ 7,5 UNPERF 2000MM - Profilé plein

0801681

<https://www.phoenixcontact.com/fr/produits/0801681>



Profilé plein, selon EN 60715, matériau: Acier, galvanisé, traité par passivation couche épaisse, Profil standard, coloris: argenté, Conditionnement par 25 unités (50 m)

STTB 2,5-DIO.1N5408K/U-O - Composant du bloc de jonction

3031564

<https://www.phoenixcontact.com/fr/produits/3031564>

NS 35/ 7,5 WH PERF 2000MM - Profilé percé

1204119

<https://www.phoenixcontact.com/fr/produits/1204119>



Profilé percé, selon EN 60715, matériau: Acier, galvanisé, passivation blanche, Profil standard, coloris: argenté, Conditionnement par 25 unités (50 m)

NS 35/ 7,5 WH UNPERF 2000MM-VPE 10 - Profilé plein

1204122

<https://www.phoenixcontact.com/fr/produits/1204122>



Profilé plein, selon EN 60715, matériau: Acier, galvanisé, passivation blanche, Profil standard, coloris: argenté, Conditionnement par 10 unités (20 m)

STTB 2,5-DIO.1N5408K/U-O - Composant du bloc de jonction

3031564

<https://www.phoenixcontact.com/fr/produits/3031564>

NS 35/ 7,5 AL UNPERF 2000MM - Profilé plein

0801704

<https://www.phoenixcontact.com/fr/produits/0801704>



Profilé plein, selon EN 60715, matériau: Aluminium, aucun revêtement, Profil standard, coloris: argenté, Conditionnement par 25 unités (50 m)

NS 35/ 7,5 ZN PERF 2000MM - Profilé percé

1206421

<https://www.phoenixcontact.com/fr/produits/1206421>



Profilé percé, selon EN 60715, matériau: Acier, galvanisé, Profil standard, coloris: argenté, Conditionnement par 25 unités (50 m)

STTB 2,5-DIO.1N5408K/U-O - Composant du bloc de jonction

3031564

<https://www.phoenixcontact.com/fr/produits/3031564>

NS 35/ 7,5 ZN UNPERF 2000MM - Profilé plein

1206434

<https://www.phoenixcontact.com/fr/produits/1206434>



Profilé plein, selon EN 60715, matériau: Acier, galvanisé, Profil standard, coloris: argenté, Conditionnement par 25 unités (50 m)

NS 35/ 7,5 CU UNPERF 2000MM-VPE 10 - Profilé plein

0801762

<https://www.phoenixcontact.com/fr/produits/0801762>



Profilé plein, selon EN 60715, matériau: Cuivre, aucun revêtement, Profil standard, coloris: cuivre, Conditionnement par 10 unités (20 m)

STTB 2,5-DIO.1N5408K/U-O - Composant du bloc de jonction



3031564

<https://www.phoenixcontact.com/fr/produits/3031564>

NS 35/ 7,5 CAP - Bouchon d'extrémité

1206560

<https://www.phoenixcontact.com/fr/produits/1206560>

Pièce de fermeture pour profilés NS 35/7,5



NS 35/15 PERF 2000MM - Profilé percé

1201730

<https://www.phoenixcontact.com/fr/produits/1201730>



Profilé percé, similaire à EN 60715, matériau: Acier, galvanisé, traité par passivation couche épaisse, Profil standard, coloris: argenté, Conditionnement par 25 unités (50 m)

STTB 2,5-DIO.1N5408K/U-O - Composant du bloc de jonction



3031564

<https://www.phoenixcontact.com/fr/produits/3031564>

NS 35/15 UNPERF 2000MM - Profilé plein

1201714

<https://www.phoenixcontact.com/fr/produits/1201714>



Profilé plein, similaire à EN 60715, matériau: Acier, galvanisé, traité par passivation couche épaisse, Profil standard, coloris: argenté, Conditionnement par 25 unités (50 m)

NS 35/15 WH PERF 2000MM - Profilé percé

0806602

<https://www.phoenixcontact.com/fr/produits/0806602>



Profilé percé, similaire à EN 60715, matériau: Acier, galvanisé, passivation blanche, Profil standard, coloris: blanc, Conditionnement par 25 unités (50 m)

STTB 2,5-DIO.1N5408K/U-O - Composant du bloc de jonction

3031564

<https://www.phoenixcontact.com/fr/produits/3031564>

NS 35/15 WH UNPERF 2000MM-VPE 10 - Profilé plein

1204135

<https://www.phoenixcontact.com/fr/produits/1204135>



Profilé plein, similaire à EN 60715, matériau: Acier, galvanisé, passivation blanche, Profil standard, coloris: argenté, Conditionnement par 10 unités (20 m)

NS 35/15 AL UNPERF 2000MM - Profilé plein

1201756

<https://www.phoenixcontact.com/fr/produits/1201756>



Profilé plein, similaire à EN 60715, matériau: Aluminium, aucun revêtement, Profil standard, coloris: argenté

STTB 2,5-DIO.1N5408K/U-O - Composant du bloc de jonction

3031564

<https://www.phoenixcontact.com/fr/produits/3031564>

NS 35/15 ZN PERF 2000MM - Profilé percé

1206599

<https://www.phoenixcontact.com/fr/produits/1206599>



Profilé percé, similaire à EN 60715, matériau: Acier, galvanisé, Profil standard, coloris: argenté, Conditionnement par 25 unités (50 m)

NS 35/15 ZN UNPERF 2000MM - Profilé plein

1206586

<https://www.phoenixcontact.com/fr/produits/1206586>



Profilé plein, similaire à EN 60715, matériau: Acier, galvanisé, Profil standard, coloris: argenté, Conditionnement par 25 unités (50 m)

STTB 2,5-DIO.1N5408K/U-O - Composant du bloc de jonction

3031564

<https://www.phoenixcontact.com/fr/produits/3031564>

NS 35/15 CU UNPERF 2000MM-VPE 10 - Profilé plein

1201895

<https://www.phoenixcontact.com/fr/produits/1201895>



Profilé plein, similaire à EN 60715, matériau: Cuivre, aucun revêtement, Profil standard, coloris: cuivre, Conditionnement par 10 unités (20 m)

NS 35/15 CAP - Bouchon d'extrémité

1206573

<https://www.phoenixcontact.com/fr/produits/1206573>

Pièce de fermeture pour profilés NS 35/15



STTB 2,5-DIO.1N5408K/U-O - Composant du bloc de jonction



3031564

<https://www.phoenixcontact.com/fr/produits/3031564>

NS 35/15-2,3 UNPERF 2000MM-VPE 10 - Profilé plein

1201798

<https://www.phoenixcontact.com/fr/produits/1201798>



Profilé plein, selon EN 60715, matériau: Acier, galvanisé, traité par passivation couche épaisse, Profil standard 2,3 mm, coloris: argenté, Conditionnement par 10 unités (20 m)

ZBF 5:UNBEDRUCKT - Ruban de repérage ZB, plat

0808642

<https://www.phoenixcontact.com/fr/produits/0808642>



Ruban de repérage ZB, plat, Rubans, blanc, vierge, repérable avec : PLOTMARK, CMS-P1-PLOTTER, type de montage: encliquetage, pour bloc de jonction au pas de : 5 mm, surface utile: 5,1 x 5,2 mm, Nombre d'étiquettes: 10

STTB 2,5-DIO.1N5408K/U-O - Composant du bloc de jonction

3031564

<https://www.phoenixcontact.com/fr/produits/3031564>

ZBF 5 CUS - Ruban de repérage ZB, plat

0825025

<https://www.phoenixcontact.com/fr/produits/0825025>



Ruban de repérage ZB, plat, à commander : par bandes, blanc, impression selon les indications du client, type de montage: encliquetage dans la rainure de repérage plate, pour bloc de jonction au pas de : 5 mm, surface utile: 5,15 x 5,15 mm, Nombre d'étiquettes: 10

ZBF 5,LGS:FORTL.ZAHLEN - Ruban de repérage ZB, plat

0808671

<https://www.phoenixcontact.com/fr/produits/0808671>



Ruban de repérage ZB, plat, Rubans, blanc, repéré, impression longitudinale: numérotation continue 1 ... 10, 11 ... 20, etc. jusqu'à 491 ... 500, type de montage: encliquetage, pour bloc de jonction au pas de : 5 mm, surface utile: 5,15 x 5,15 mm, Nombre d'étiquettes: 10

STTB 2,5-DIO.1N5408K/U-O - Composant du bloc de jonction

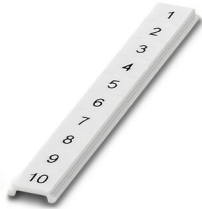
3031564

<https://www.phoenixcontact.com/fr/produits/3031564>

ZBF 5,QR:FORTL.ZAHLEN - Ruban de repérage ZB, plat

0808697

<https://www.phoenixcontact.com/fr/produits/0808697>



Ruban de repérage ZB, plat, Rubans, blanc, repéré, impression transversale: numérotation continue 1 ... 10, 11 ... 20, etc. jusqu'à 91 ... 100, type de montage: encliquetage, pour bloc de jonction au pas de : 5 mm, surface utile: 5,15 x 5,15 mm, Nombre d'étiquettes: 10

ZBF 5,LGS:GERADE ZAHLEN - Ruban de repérage ZB, plat

0810821

<https://www.phoenixcontact.com/fr/produits/0810821>



Ruban de repérage ZB, plat, Rubans, blanc, repéré, impression longitudinale: nombres pairs croissants 2 ... 20, 22 ... 40, etc. jusqu'à 82 ... 100, type de montage: encliquetage, pour bloc de jonction au pas de : 5 mm, surface utile: 5,15 x 5,15 mm, Nombre d'étiquettes: 10

STTB 2,5-DIO.1N5408K/U-O - Composant du bloc de jonction



3031564

<https://www.phoenixcontact.com/fr/produits/3031564>

ZBF 5,LGS:UNGERADE ZAHLEN - Ruban de repérage ZB, plat

0810863

<https://www.phoenixcontact.com/fr/produits/0810863>



Ruban de repérage ZB, plat, Rubans, blanc, repéré, impression longitudinale: numérotation impaire 1-19, 21-39, etc. jusqu'à 81-99, type de montage: encliquetage, pour bloc de jonction au pas de : 5 mm, surface utile: 5,15 x 5,15 mm, Nombre d'étiquettes: 10

UC-TMF 5 - Repères pour blocs de jonction

0818153

<https://www.phoenixcontact.com/fr/produits/0818153>



Repères pour blocs de jonction, Planche, blanc, vierge, repérable avec : BLUEMARK ID COLOR, BLUEMARK ID, BLUEMARK CLED, PLOTMARK, CMS-P1-PLOTTER, type de montage: encliquetage, pour bloc de jonction au pas de : 5,2 mm, surface utile: 4,6 x 5,1 mm, Nombre d'étiquettes: 96

STTB 2,5-DIO.1N5408K/U-O - Composant du bloc de jonction

3031564

<https://www.phoenixcontact.com/fr/produits/3031564>

UC-TMF 5 CUS - Repères pour blocs de jonction

0824638

<https://www.phoenixcontact.com/fr/produits/0824638>



Repères pour blocs de jonction, à commander : sous forme de planche, blanc, impression selon les indications du client, type de montage: encliquetage dans la rainure de repérage plate, pour bloc de jonction au pas de : 5,2 mm, surface utile: 4,6 x 5,1 mm, Nombre d'étiquettes: 96

UCT-TMF 5 - Repères pour blocs de jonction

0828744

<https://www.phoenixcontact.com/fr/produits/0828744>



Repères pour blocs de jonction, Planche, blanc, vierge, repérable avec : TOPMARK NEO, LASER TOPMARK, BLUEMARK ID COLOR, BLUEMARK ID, BLUEMARK CLED, THERMOMARK PRIME, THERMOMARK CARD 2.0, THERMOMARK CARD, type de montage: encliquetage, pour bloc de jonction au pas de : 5,2 mm, surface utile: 4,4 x 4,7 mm, Nombre d'étiquettes: 72

STTB 2,5-DIO.1N5408K/U-O - Composant du bloc de jonction

3031564

<https://www.phoenixcontact.com/fr/produits/3031564>

UCT-TMF 5 CUS - Repères pour blocs de jonction

0829658

<https://www.phoenixcontact.com/fr/produits/0829658>



Repères pour blocs de jonction, à commander : sous forme de planche, blanc, impression selon les indications du client, type de montage: encliquetage dans la rainure de repérage plate, pour bloc de jonction au pas de : 5,2 mm, surface utile: 4,4 x 4,7 mm, Nombre d'étiquettes: 72

ISH 2,5/0,2 - Manchon isolant

3002843

<https://www.phoenixcontact.com/fr/produits/3002843>



Manchon isolant, coloris: blanc

STTB 2,5-DIO.1N5408K/U-O - Composant du bloc de jonction

3031564

<https://www.phoenixcontact.com/fr/produits/3031564>

ISH 2,5/0,5 - Manchon isolant

3002856

<https://www.phoenixcontact.com/fr/produits/3002856>



Manchon isolant, coloris: gris

ISH 2,5/1,0 - Manchon isolant

3002869

<https://www.phoenixcontact.com/fr/produits/3002869>



Manchon isolant, coloris: noir

STTB 2,5-DIO.1N5408K/U-O - Composant du bloc de jonction



3031564

<https://www.phoenixcontact.com/fr/produits/3031564>

PAI-4-N GY - Adaptateur de test

3032871

<https://www.phoenixcontact.com/fr/produits/3032871>



Adaptateur d'essai 4 mm, pour bloc de jonction de pas 5,2 mm, 6,2 mm et 8,2 mm

CLIPFIX 35 - Butée

3022218

<https://www.phoenixcontact.com/fr/produits/3022218>



Crampon terminal à montage rapide, pour profilé NS 35/7,5 ou NS 35/15, avec possibilité de repérage, largeur : 9,5 mm, coloris : gris

STTB 2,5-DIO.1N5408K/U-O - Composant du bloc de jonction

3031564

<https://www.phoenixcontact.com/fr/produits/3031564>

CLIPFIX 35-5 - Butée

3022276

<https://www.phoenixcontact.com/fr/produits/3022276>

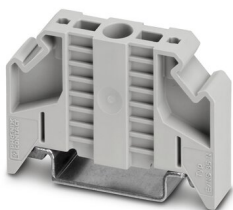


Crampon terminal à montage rapide, pour profilé NS 35/7,5 ou NS 35/15, avec possibilité de repérage, possibilité de montage pour FBS...5, FBS...6, KSS 5, KSS 6, largeur : 5,15 mm, coloris : gris

E/NS 35 N - Butée

0800886

<https://www.phoenixcontact.com/fr/produits/0800886>



Butée, largeur : 9,5 mm, coloris : gris

STTB 2,5-DIO.1N5408K/U-O - Composant du bloc de jonction



3031564

<https://www.phoenixcontact.com/fr/produits/3031564>

E/UK - Butée

1201442

<https://www.phoenixcontact.com/fr/produits/1201442>

Butée, matériau: PA, coloris: gris, Montage sur profilé NS 32 ou NS 35



E/UK 1 - Butée

1201413

<https://www.phoenixcontact.com/fr/produits/1201413>

Butée, pour arrêter les bloc de jonction à deux et trois étages, largeur : 10 mm, coloris : gris



Phoenix Contact 2023 © - Tous droits réservés
<https://www.phoenixcontact.com>

PHOENIX CONTACT SAS
52 Boulevard de Beaubourg Emerainville
77436 Marne La Vallée Cedex 2 France
+33 (0) 1 60 17 98 98
documentation@phoenixcontact.fr