

## Fiche produit

### Caractéristiques

# XUAJ0515S

OsiSense XUA - détecteur photoélectrique - proximité - Sn 0,05m -F- conn. M8



### Principales

Gamme de produits	OsiSense XU
Nom de gamme	Application d'assemblage
Type de capteur électronique	Détecteur photo-électrique polarisé
Nom du détecteur	XUA
Forme du capteur	Cylindrique M8
Système de détection	Réflexion directe
Matière	Métal
Type de visée	Axial
Type de signal de sortie	Numérique
Type de circuit d'alimentation	CC
Mode de raccordement	À 3 fils
Type de sortie numérique	NPN
Sortie numérique	1 "F"
Raccordement électrique	1 connecteur mâle M8, 3 broches
Application spécifique du produit	-
Émission	Infrarouge réflexion directe
Portée nominale	0,05 m réflexion directe

### Complémentaires

Matière du coffret	Laiton plaqué nickel
Matière de la lentille	PMMA
Portée maximale	0,06 m
Type de sortie	Statique
Sortie additionnelle	Sans
Composition du câble	3 x 0,14 mm <sup>2</sup>
Isolement	PvR
Diamètre extérieur du câble	3,5 mm
État LED	1 LED (jaune) pour état sortie
[Us] tension d'alimentation	12...24 V CC avec protection contre l'inversion de polarité
Limites de la tension d'alimentation	10...30 V CC
Pouvoir de commutation en mA	<= 100 mA (protection contre les surcharges et court-circuits)
Fréquence de commutation	<= 1000 Hz
Chute de tension maximale	<1 V (régime fermé)
Consommation électrique	<= 25 mA sans charge
Retard à la disponibilité maxi	20 ms
Retard réponse maximal	0,5 ms
Retard récupération maxi	0,5 ms
Réglage	Sans réglage sensibilité
Diamètre	8 mm
Longueur	48 mm
Poids du produit	0,5 kg

## Environnement

Certifications du produit	CE CULus
Température de fonctionnement	-25...55 °C
Température ambiante pour le stockage	-30...70 °C
Tenue aux vibrations	7 gn, amplitude = +/- 1 mm (f = 10...55 Hz) se conformer à CEI 60068-2-6
Tenue aux chocs mécaniques	30 gn (durée = 11 ms) se conformer à CEI 60068-2-27
Degré de protection IP	IP67 se conformer à CEI 60529 IP65 se conformer à CEI 60529

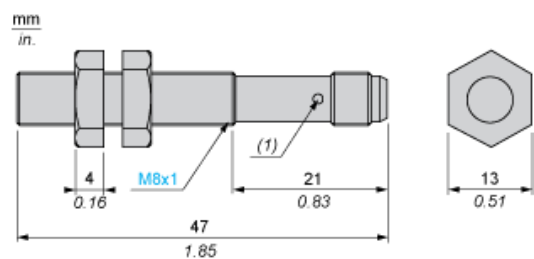
## Durabilité de l'offre

Régulation REACH	<a href="#">Déclaration REACH</a>
Directive RoHS UE	Conformité pro-active (Produit en dehors du scope légal RoHS UE) <a href="#">Déclaration RoHS UE</a>
Sans mercure	Oui
Information sur les exemptions RoHS	<a href="#">Oui</a>

## Garantie contractuelle

Garantie	18 mois
----------	---------

Dimensions



(1) Voyant, 4 ports de visualisation à 90°

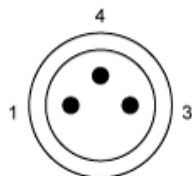
Remarque : Couple de serrage de l'écrou de fixation : < 2 N.m

---

## Schémas de câblage

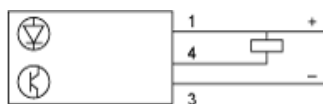
---

### Connecteur M8

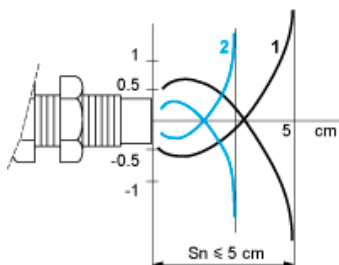


- 1 : (+)
- 3 : (-)
- 4 : OUT ou test

### NPN

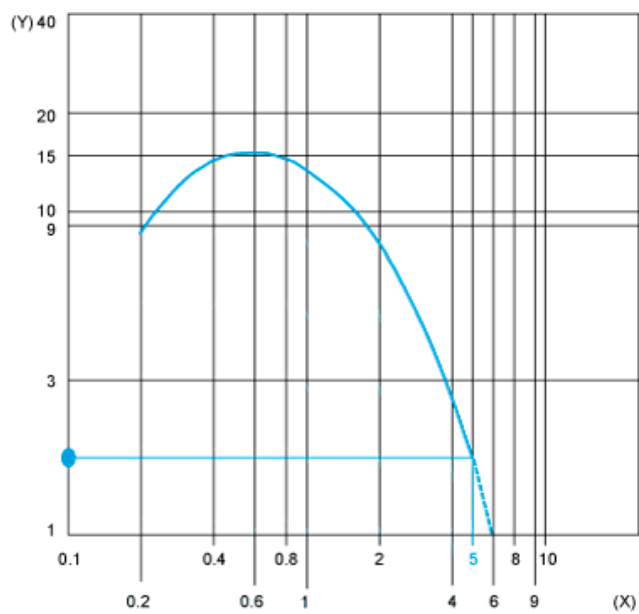


Courbes de détection

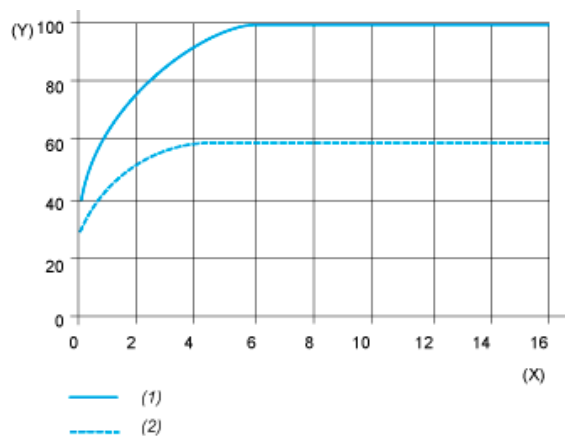


- 1 : Blanc 90 %
  - 2 : Gris 18 %
- Objet 5 x 5 cm

Courbes de gain en excès (température ambiante : + 25 °C)



- (Y) Gain
  - (X) Distance (m)
- Objet 5 x 5 cm, blanc 90 %



- (1) Blanc
- (2) Gris
- (Y) Variation de la distance de captation  $S_n$
- (X) Côté d'un objet carré (cm)

Différentiel de détection (H) lorsque l'objet approche depuis l'avant :  $H \leq 25\%$  de  $S_n$