

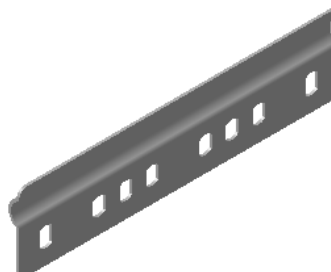
P31 - ECLISSE H50
P31 - COUPLER H50



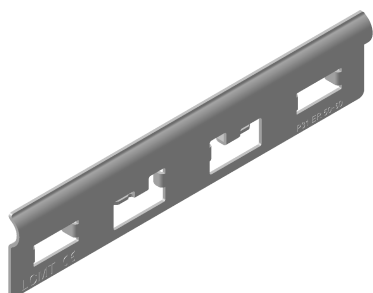
ECLISSE EA 50-60
COUPLER EA 50-60



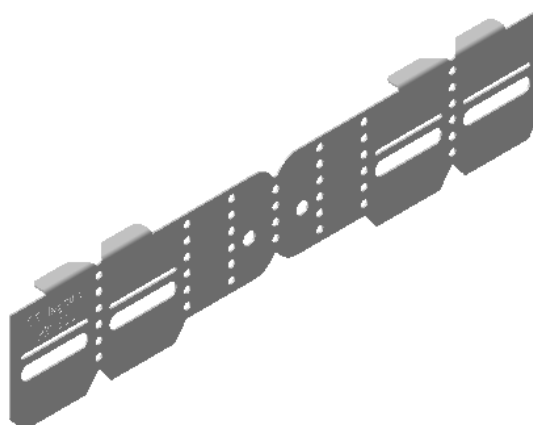
ECLISSE EP 50-60
COUPLER EP 50-60



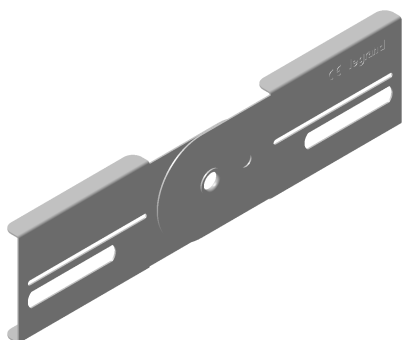
ECLISSE ER 50-60
COUPLER ER 50-60



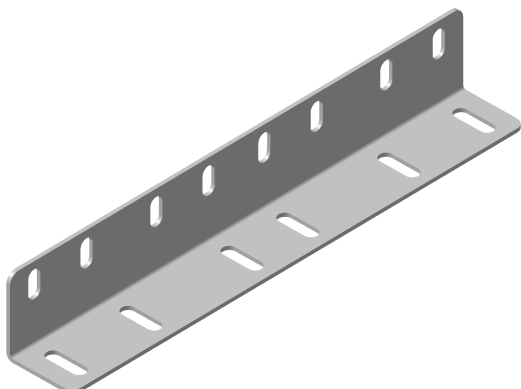
ECLISSE UNIVERSELLE EDU 50
UNIVERSAL COUPLER EDU 50



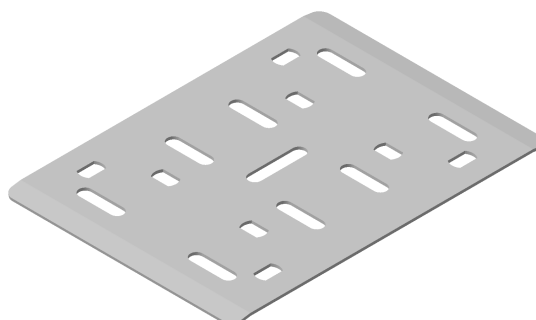
ECLISSE EV 50
COUPLER EV 50



HD ECLISSE EXTERNE CORNIERE 50
HD EXTERNAL COUPLER 50



ECLISSE FOND
BOTTOM COUPLER



**P31 - ECLISSE H50
P31 - COUPLER H50**

 Référence(s): 341562/341213/480224/481565/482219
 Item(s): 487476/343562/343213/483224/483565
 483219/487478/485230/485224/485225
 485232/486562/486213/486224
 481179/80/81/82/482304/05/06/07/08

1. GAMME/RANGE

 P31 - ECLISSE H50 GS
 P31 - COUPLER H50 PG

Designation Description	Code	Poids Weight (Kg)	Épaisseur Thickness (mm)	Matière Raw Material	Norme matière Standard Raw Material	Finition Coating	Norme Finition Standard Coating
P31 - EA 50-60 GS P31 - EA COUPLER 50-60 PG	341562	0,03	1,4	DX51D + Z200	EN 10346	GS/PG/Z/SDZ	EN 10346
P31 - ECLISSE EP 50-60 GS P31 - COUPLER EP 50-60 PG	341213	0,10	1,4	DX51D + Z200	EN 10346	GS/PG/Z/SDZ	EN 10346
P31 - ECLISSE UNIVERSELLE EDU H50 GS P31 - UNIVERSAL COUPLER EDU H50 PG	480224	0,13	0,95	DX51D + Z200	EN 10346	GS/PG/Z/SDZ	EN 10346
P31 - EV H50 GS P31 - HINGED COUPLER EV H50 PG	481565	0,09	0,75	DX51D + Z200	EN 10346	GS/PG/Z/SDZ	EN 10346
P31 - ECLISSE ER H50/60 GS P31 - COUPLER ER H50/60 PG	482219	0,10	1,4	DX51D + Z200	EN 10346	GS/PG/Z/SDZ	EN 10346
P31 - HD ECLISSE EXTERNE CORNIERE H50 GS P31 - HD EXTERNAL COUPLER H50 PG	487476	0,29	2	DX51D + Z200	EN 10346	GS/PG/Z/SDZ	EN 10346

 Classe de résistance contre la corrosion 3 (IEC 61537)
 Corrosion resistance classification 3 (IEC 61537)

 P31 - ECLISSE H50 GC
 P31 - COUPLER H50 HDG

Designation Description	Code	Poids Weight (Kg)	Épaisseur Thickness (mm)	Matière Raw Material	Norme matière Standard Raw Material	Finition Coating	Norme Finition Standard Coating
P31 - EA 50-60 GC P31 - EA COUPLER 50-60 HDG	343562	0,03	1,4	DC01	EN 10130	GC/HDG/C/THVZ	ISO 1461
P31 - ECLISSE EP 50-60 GC P31 - COUPLER EP 50-60 HDG	343213	0,10	1,4	DC01	EN 10130	GC/HDG/C/THVZ	ISO 1461
P31 - ECLISSE UNIVERSELLE EDU H50 GC P31 - UNIVERSAL COUPLER EDU H50 HDG	483224	0,13	1	DC01	EN 10130	GC/HDG/C/THVZ	ISO 1461
P31 - EV H50 GC P31 - HINGED COUPLER EV H50 HDG	483565	0,11	0,8	DC01	EN 10130	GC/HDG/C/THVZ	ISO 1461
P31 - ECLISSE ER H50/60 GS P31 - COUPLER ER H50/60 HDG	483219	0,10	1,4	DC01	EN 10130	GC/HDG/C/THVZ	ISO 1461
P31 - HD ECLISSE EXTERNE CORNIERE H50 GC P31 - HD EXTERNAL COUPLER H50 HDG	487478	0,29	2	DC01	EN 10130	GC/HDG/C/THVZ	ISO 1461

 Classe de résistance contre la corrosion 6 (IEC 61537)
 Corrosion resistance classification 6 (IEC 61537)

 P31 - ECLISSE H50 ZM
 P31 - COUPLER H50 ZM

Designation Description	Code	Poids Weight (Kg)	Épaisseur Thickness (mm)	Matière Raw Material	Norme matière Standard Raw Material	Finition Coating	Norme Finition Standard Coating
P31 - ECLISSE EP 50-60 ZM P31 - COUPLER EP 50-60 ZM	485230	0,10	1,5	DX51D + ZM310 A-C	EN 10346	Zn-Mg	EN 10346
P31 - ECLISSE UNIVERSELLE EDU H50 ZM P31 - UNIVERSAL COUPLER EDU H50 ZM	485224	0,13	1	DX51D + ZM310 A-C	EN 10346	Zn-Mg	EN 10346
P31 - EV H50 ZM P31 - HINGED COUPLER EV H50 ZM	485225	0,11	0,8	DX51D + ZM310 A-C	EN 10346	Zn-Mg	EN 10346
P31 - ECLISSE ER H50/60 ZM P31 - COUPLER ER H50/60 ZM	485232	0,10	1,5	DX51D + ZM310 A-C	EN 10346	Zn-Mg	EN 10346

 Classe de résistance contre la corrosion 8 (IEC 61537)
 Corrosion resistance classification 8 (IEC 61537)

 P31 - ECLISSE H50 INOX
 P31 - COUPLER H50 STAINLESS STEEL

Designation Description	Code	Poids Weight (Kg)	Épaisseur Thickness (mm)	Matière Raw Material	Norme matière Standard Raw Material	Finition Coating	Norme Finition Standard Coating
P31 - EA 50-60 SS316L P31 - EA COUPLER 50-60 SS316L	486562	0,03	1,4	X2CrNiMo17-12-2	EN 10088	SS316L	EN 10088
P31 - ECLISSE EP 50-60 SS316L P31 - COUPLER EP 50-60 SS316L	486213	0,10	1,4	X2CrNiMo17-12-2	EN 10088	SS316L	EN 10088
P31 - ECLISSE UNIVERSELLE EDU H50 SS316L P31 - UNIVERSAL COUPLER EDU H50 SS316L	486224	0,13	1	X2CrNiMo17-12-2	EN 10088	SS316L	EN 10088

 Classe de résistance contre la corrosion 9B (IEC 61537)
 Corrosion resistance classification 9B (IEC 61537)

P31 - ECLISSE H50
P31 - COUPLER H50

 Référence(s): 341562/341213/480224/481565/482219
 Item(s): 487476/343562/343213/483224/483565
 483219/487478/485230/485224/485225
 485232/486562/486213/486224
 481179/80/81/82/482304/05/06/07/08

1. GAMME/RANGE

P31 - ECLISSE FOND PERF GS

P31 - PERFORATED BOTTOM COUPLER PG

Designation Description	Code	Poids Weight (Kg)	Épaisseur Thickness (mm)	Matière Raw Material	Norme matière Standard Raw Material	Finition Coating	Norme Finition Standard Coating
ECLISSE FOND PERF 200 GS PERFORATED BOTTOM COUPLER 200 PG	481179	0,28	1,5	DX51D+Z275	EN 10346	GS/PG/Z/SDZ	EN 10346
ECLISSE FOND PERF 300 GS PERFORATED BOTTOM COUPLER 300 PG	481180	0,45	1,5	DX51D+Z275	EN 10346	GS/PG/Z/SDZ	EN 10346
ECLISSE FOND PERF 400 GS PERFORATED BOTTOM COUPLER 400 PG	481181	0,65	1,5	DX51D+Z275	EN 10346	GS/PG/Z/SDZ	EN 10346
ECLISSE FOND PERF 500 GS PERFORATED BOTTOM COUPLER 500 PG	481182	0,85	1,5	DX51D+Z275	EN 10346	GS/PG/Z/SDZ	EN 10346
ECLISSE FOND PERF 600 GS PERFORATED BOTTOM COUPLER 600 PG	481183	1,07	1,5	DX51D+Z275	EN 10346	GS/PG/Z/SDZ	EN 10346

 Classe de résistance contre la corrosion 3 (IEC 61537)
 Corrosion resistance classification 3 (IEC 61537)

P31 - ECLISSE FOND PERF GC

P31 - PERFORATED BOTTOM COUPLER HDG

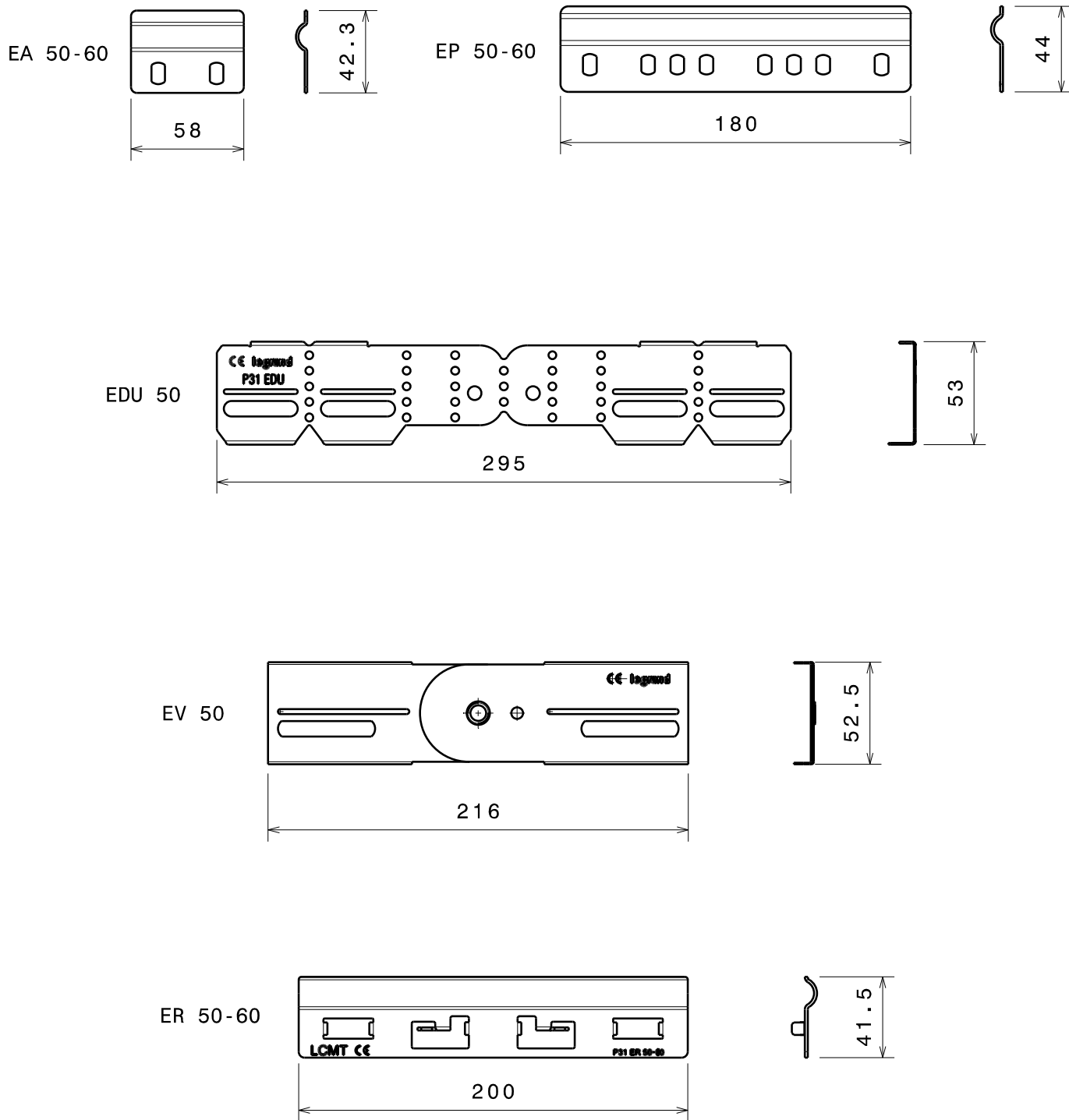
Designation Description	Code	Poids Weight (Kg)	Épaisseur Thickness (mm)	Matière Raw Material	Norme matière Standard Raw Material	Finition Coating	Norme Finition Standard Coating
ECLISSE FOND PERF 200 GC PERFORATED BOTTOM COUPLER 200 HDG	482304	0,31	1,5	DC01	EN 10130	GC/HDG/C/THVZ	ISO 1461
ECLISSE FOND PERF 300 GC PERFORATED BOTTOM COUPLER 300 HDG	482305	0,50	1,5	DC01	EN 10130	GC/HDG/C/THVZ	ISO 1461
ECLISSE FOND PERF 400 GC PERFORATED BOTTOM COUPLER 400 HDG	482306	0,72	1,5	DC01	EN 10130	GC/HDG/C/THVZ	ISO 1461
ECLISSE FOND PERF 500 GC PERFORATED BOTTOM COUPLER 500 HDG	482307	0,94	1,5	DC01	EN 10130	GC/HDG/C/THVZ	ISO 1461
ECLISSE FOND PERF 600 GC PERFORATED BOTTOM COUPLER 600 HDG	482308	1,18	1,5	DC01	EN 10130	GC/HDG/C/THVZ	ISO 1461

 Classe de résistance contre la corrosion 6 (IEC 61537)
 Corrosion resistance classification 6 (IEC 61537)

P31 - ECLISSE H50
P31 - COUPLER H50

Référence(s): 341562/341213/480224/481565/482219
Item(s): 487476/343562/343213/483224/483565
483219/487478/485230/485224/485225
485232/486562/486213/486224
481179/80/81/82/482304/05/06/07/08

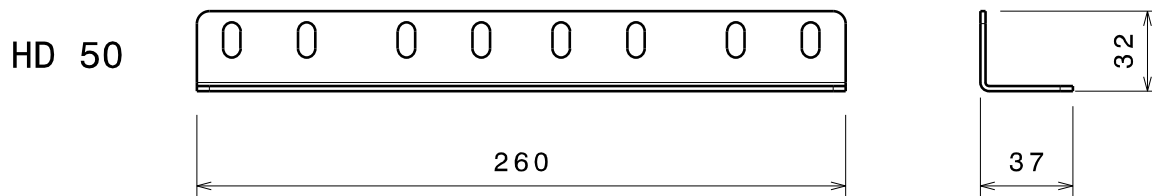
2. DIMENSIONS (mm)



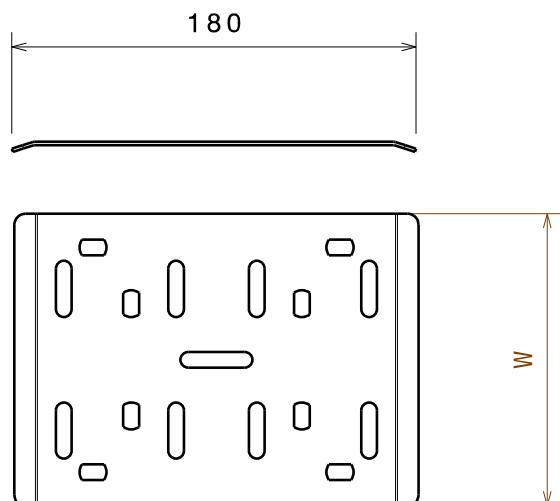
P31 - ECLISSE H50
P31 - COUPLER H50

Référence(s): 341562/341213/480224/481565/482219
Item(s): 487476/343562/343213/483224/483565
483219/487478/485230/485224/485225
485232/486562/486213/486224
481179/80/81/82/482304/05/06/07/08

2. DIMENSIONS (mm)



ECLISSE FOND
BOTTOM COUPLER



Designation Description	Code GS/PG	Code GC/HDG	Largeur Width W (mm)
ECLISSE FOND PERF 200 PERFORATED BOTTOM COUPLER 200	481179	482304	130
ECLISSE FOND PERF 300 PERFORATED BOTTOM COUPLER 300	481180	482305	230
ECLISSE FOND PERF 400 PERFORATED BOTTOM COUPLER 400	481181	482306	320
ECLISSE FOND PERF 500 PERFORATED BOTTOM COUPLER 500	481182	482307	420
ECLISSE FOND PERF 600 PERFORATED BOTTOM COUPLER 600	481183	482308	520