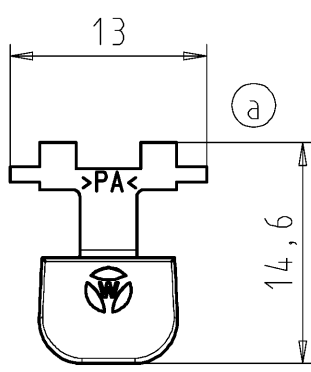
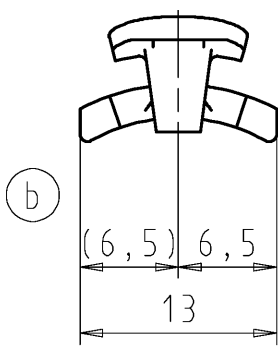
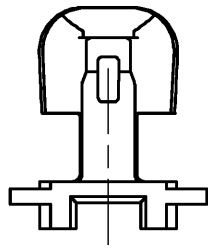
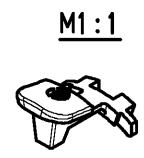


These dimensions will be especially checked at delivery
 Only inspection dimensions
 With /E marked dimensions are only valid for internal use



Diese Maße werden bei Abnahme besonders geprüft
 Ausschließlich Prüfmaße
 Mit /E gekennzeichnete Maße sind nur für interne Zwecke gültig



M1:1

05.564.8653.1	schwarz/black RAL 9005
05.564.8653.3	betongrau/concrete grey RAL 7023
05.564.8653.7	grün/green RAL 6002
Teile-Nummer/ part-no.	Farbe/ color

Tolerierung Size ISO 14405(E)/Tolerance system Size ISO 14405(E).
 (This ISO-standard describes the envelope principle. According to the envelope principle the deviations of form and parallelism are limited by the size tolerances).
 ja/yes Stoffverbots- und Deklarationsliste nach WN 5020.010 ist einzuhalten.
 Conformity with Wieland document WN 5020.010 e (list of prohibited / declarable hazardous substances) to be declared!

Freitoleranz nach General tolerance CAD - Zeichnung, keine manuellen Änderungen CAD - drawing, no manual modifications allowed 1.Verwendung: - First Use: - Blatt: 1 von 1 Sheet: 1 of 1

	/		Werkstoff/Material	2006	Tag/Date	Name	Zeichnung Nr./Drawing No.	Index
	/			gezeichnet drawn	08.05.	Kneitz		
	/	Maßstab/Scale 2:1		geprüft checked	-	-	T	05.564.8653.7 01K b
	/			Normgepr. Stand. check	-	-		
Maße in mm/Dimensions are in mm								
	/	Vol.	mm³	Of1./Surf.	mm²	Ersatz für/Replacement for: -		
b	28.10.2015/	 wieland www.wieland-electric.com	Type		Benennung/Title			
a	19.10.2011/				OEFFNER			
Index	Datum / Blatt Date / Sheet				opener			
Änderung/Revision				für RST Erstanschluss/for RST field assembly				

Weitergabe sowie Vervielfältigung dieses Dokuments, Verwertung und Mitteilung seines Inhalts sind verboten, soweit nicht ausdrücklich gestattet. Die Reproduktion, Distribution und Utilization of this document as well as the communication of its contents to others without express authorization is prohibited.