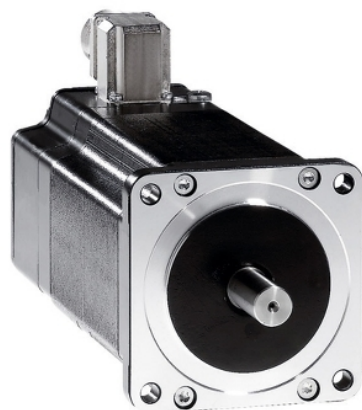


Fiche produit

Caractéristiques

BRS39AW661ACA

Lexium - Lexium moteur pas a pas,taille 90,
4.52 nm, 325vdc,connecteur,encodeur



Principales

| | |
|--------------------------------------|---------------------------------|
| Compatibilité de gamme | Lexium SD3 |
| Fonction produit | Moteur de contrôle du mouvement |
| Nom de l'appareil | BRS3 |
| Vitesse mécanique maximum | 3000 Tr/mn |
| Type de moteur | Moteur pas à pas triphasé |
| Nombre de pôles de moteur | 6 |
| Limites de la tension d'alimentation | 230 V CA 325 V CC |
| Support de montage | Flasque |
| Taille bride moteur | 85 mm |
| Longueur | 141 mm |
| Diamètre du centrage | 60 mm |

Complémentaires

| | |
|------------------------------------|---|
| Profondeur du diamètre de centrage | 2 mm |
| Nombre de trous de fixation | 4 |
| Diamètre des trous de fixation | 6,5 mm |
| Diamètre des trous de fixation | 98,99 mm |
| Raccordement électrique | Connecteur |
| Type de retour | Codeur monotour |
| Résolution du retour vitesse | 10000 points/tour |
| Frein de parking | Sans |
| Type d'arbre | Clavette-disque |
| Second arbre | Sans avec deuxième extrémité d'arbre |
| Diamètre de l'axe | 12 mm |
| Longueur de l'axe | 30 mm |
| Couple nominal | 4 N.m |
| Couple de maintien | 4,8 N.m |
| Inertie du rotor | 2,2 kg.cm ² |
| Résolution | 1,8 °, 0,9 °, 0,72 °, 0,36 °, 0,18 °, 0,09 °, 0,072 °, 0,036 ° angle du pas 200, 400, 500, 1000, 2000, 4000, 5000, 10000 étapes nombre de pas complet par tour |
| Erreur de précision | +/- 6° arcs min. |
| Fréquence de démarrage maximale | 5,3 kHz |
| [In] courant nominal | 5,8 A |
| Résistance | 0.55 Ohm (winding) |
| Constante de temps | 9 ms |
| Force radiale maximale Fr | 110 N (premier bout d'arbre) 50 N (second bout d'arbre) |
| Force axiale maximale Fa | 175 N (force de traction) 30 N (pression de force) |
| Durée de vie en heures | 20000 H (palier) |
| Accélération angulaire | 200000 rad/s ² |
| Poids du produit | 3,2 kg |

Environnement

| | |
|--|---|
| Normes | CEI 60072-1 EN 50347 |
| Type de refroidissement | Convection naturelle |
| Température ambiante de fonctionnement | -25...40 °C |
| Température ambiante de stockage | -25...70 °C |
| Altitude de fonctionnement | <= 1000 m sans correction de la puissance |
| Humidité relative | 15...85 % sans condensation |
| Tenue aux vibrations | 20 m/s ² maximum A se conformer à EN/IEC 60034-14 |
| Degré de protection IP | IP56 total excepté la douille d'arbre: se conformer à EN/IEC 60034-5 IP41 douille d'arbre sans garniture d'étanchéité d'arbre: se conformer à EN/IEC 60034-5 |
| Classe de température | F enroulement se conformer à IEC/EN 60034-1 |

Emballage

| | |
|---------------------------|---------|
| Type d'emballage 1 | PCE |
| Nombre d'unité par paquet | 1 |
| Poids de l'emballage (Kg) | 5 kg |
| Hauteur de l'emballage 1 | 22,5 cm |
| Largeur de l'emballage 1 | 19,5 cm |
| Longueur de l'emballage 1 | 39,5 cm |

Durabilité de l'offre

| | |
|-------------------------------------|--|
| Statut environnemental de l'offre | Produit Green Premium |
| Régulation REACh | Déclaration REACh |
| Directive RoHS UE | Conformité pro-active (Produit en dehors du scope légal RoHS UE) Déclaration RoHS UE |
| Sans mercure | Oui |
| Information sur les exemptions RoHS | Oui |
| Régulation RoHS Chine | Déclaration RoHS Pour La Chine |
| Profil environnemental | Profil Environnemental Du Produit |
| DEEE | Sur le marché de l'Union Européenne, le produit doit être mis au rebut selon un protocole spécifique de collecte des déchets et ne jamais être jeté dans une poubelle d'ordures ménagères. |
| Sans PVC | Oui |

Garantie contractuelle

| | |
|----------|---------|
| Garantie | 18 mois |
|----------|---------|