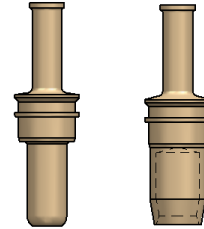


44423242	DATENBLATT	
Gültig ab: 12.10.2018	EPIC® MH D=8.0 Kontakte	

Beschreibung

- Passend für EPIC® MH-2 Module der EPIC® Rechtecksteckverbinder
- Stiftisoliertkörper: EPIC® MHS 2 CM Art.Nr.: 44423212
- Buchsenisoliertkörper: EPIC® MHB 2 CM Art.Nr.: 44423213



EPIC® MH D=8.0 Kontakte				
Artikelnummer	Artikelbeschreibung	Kontakttyp	Anschlussquerschnitt [mm ²]	Rillenzahl
44423242	EPIC® MH SCEM AG 10 mm ² D=8.0	Stift	10	0
44423246	EPIC® MH BCEM AG 10 mm ² D=8.0	Buchse	10	0
44423243	EPIC® MH SCEM AG 16 mm ² D=8.0	Stift	16	1
44423247	EPIC® MH BCEM AG 16 mm ² D=8.0	Buchse	16	1
44423244	EPIC® MH SCEM AG 25 mm ² D=8.0	Stift	25	2
44423248	EPIC® MH BCEM AG 25 mm ² D=8.0	Buchse	25	2
44423245	EPIC® MH SCEM AG 35 mm ² D=8.0	Stift	35	3
44423249	EPIC® MH BCEM AG 35 mm ² D=8.0	Buchse	35	3

Hinweis

Die Fotografien sind nicht maßstäblich und keine detailgetreuen Abbildungen der jeweiligen Produkte.

Ersteller: JOKR1/PDP Freigegeben: IVSE1/PDP	Dokument: DB44423242DE Version: 00	Seite 1 von 1
--	---------------------------------------	---------------