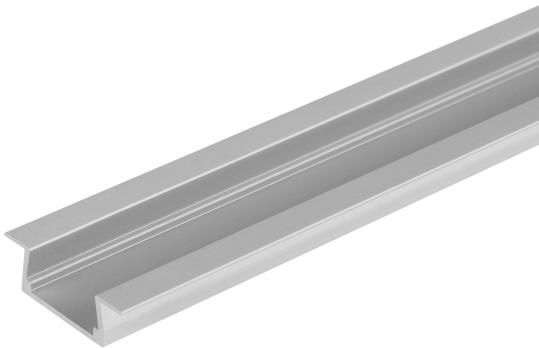


# FICHE PRODUIT

## LS AY -PF01/UW/22X6/10/1

Flat Profiles for LED Strips | Profils plats pour rubans LED



---

### Zones d'application

- Eclairage intérieur général

---

### Avantages du produit

- De faible profondeur
- Installation rapide et simple

## DONNÉES TECHNIQUES

### DIMENSIONS ET POIDS

Longueur	1000 mm
Largeur	22,0 mm
Largeur (y compris les luminaires ronds)	22.0 mm
Hauteur	6,0 mm
Hauteur (luminaires cycliques inclus)	6.0 mm
Poids du produit	80,00 g

### COULEURS ET MATÉRIAUX

Couleur du produit	Gris
--------------------	------

### TEMPÉRATURES ET CONDITIONS DE FONCTIONNEMENT

Plage de température ambiante	-15...+45 °C
Plage de température au point Tc	-15...+45 °C

### DONNÉES SUPPLÉMENTAIRES SUR LE PRODUIT

Notes bas de page util. uniquem. produit	Peut être combiné avec les rubans SUPÉRIEURES NON PROTÉGÉS à l'exclusion des connecteurs / Non compatible avec les rubans SUPERIOR protégés / Peut être combiné avec les rubans PERFORMANCE NON PROTÉGÉS hors connecteurs / Non compatible avec les rubans PERFORMANCE protégés / Peut être combiné avec les rubans VALUE non protégés / Non compatible avec les rubans VALUE protégés
--	--

### DONNÉES LOGISTIQUES

Plage de température de stockage	-35...+85 °C
----------------------------------	--------------

### DONNÉES LOGISTIQUES

Code produit	Unité d'emballage (Pièces/Unité)	Dimensions (longueur x largeur x hauteur)	Poids approximatif	Volume
4058075278196	BAG 1	1,200 mm x 50 mm x 5 mm	81.00 g	0.30 dm <sup>3</sup>
4058075278202	Lot 10	500 mm x 55 mm x 50 mm	812.00 g	1.38 dm <sup>3</sup>
4058075278219	Carton de regroupement 50	1,030 mm x 140 mm x 100 mm	4449.00 g	14.42 dm <sup>3</sup>

Le code produit mentionné décrit la petite quantité d'unité qui peut être commandée. Une unité peut contenir un ou plusieurs produits. Lorsque vous passez la commande, merci de bien vouloir entrer une unité ou un multiple d'une unité.

### AVERTISSEMENT

Sous réserve de modifications. Sauf erreur ou omission. Veuillez à toujours utiliser la version la plus récente.