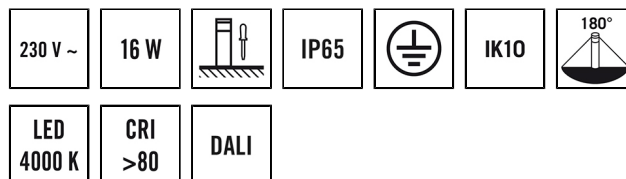


FICHE TECHNIQUE

ESYLUX

ALVA BL 940/170 TR 180° 700 840 DALI AN

E-No. EL10820786
Code GTIN 4015120820786



Description du produit

- Borne lumineuse LED en aluminium de haute qualité, résistant aux agressions salines et surface antitache
- Résistance aux produits nettoyants (par exemple pour l'élimination des graffitis)
- Résistant à la corrosion dans un test de pulvérisation de sel à la norme EN ISO 9227 (96 h)
- Ballast intégré (DALI), installation sans autres accessoires
- En aluminium moulé sous pression, revêtement en poudre gris graphite
- Température de couleur 4000 K

Fonctions particulières:

- Résistant aux projections salines

Données techniques

GÉNÉRALITÉS

Remarque au sujet du produit	Erfüllt DALI-2 Standard
Garantie	5 ans
Catégorie d'appareils	Borne lumineuse
Éléments inclus	3 x vis, 3 x chevilles
Interface utilisateur	Bus DALI
Télécommandable	–
Conformité	CE, EAC, RoHS, DEEE

FIXATION

Type de montage	Sur embase
Type de montage	Au Sol
Type de raccordement	Bornier enfichable
Section du conducteur à raccorder	1,5 – 2,5 mm ²
Nombre de contacts	5

BOÎTIER

Dimensions	Hauteur/profondeur 940 mm, Ø 170 mm
Poids	7957 g
Matériau	aluminium, peint par poudrage
Indice de protection	IP65
Température ambiante admissible	-25 °C...+40 °C
Taux d'humidité relative	5 – 95 %, sans condensation
Résistance aux chocs	IK10
Couleur	gris graphite

RACCORDEMENT

Système de commande	DALI
Classe de protection	I
Tension nominale	200 – 240 V ~ / 60 Hz
Courant d'appel	12 A / 57 µs
Courant de fuite	0.31 mA
Consommation	70 mA

ÉCLAIRAGE

Diffuseur	transparent
Émission de lumière	directe
Angle de rayonnement	159 °
Facteur de scintillement	<3 %
Puissance nominale P	17 W
Flux lumineux	810 lm
Rendement lumineux	47 lm/W
Température de couleur	4100 K
Indice de rendu des couleurs Ra	> 80
Tolérance de couleur	1 SDCM
Color Quality Scale	80
Durée de vie L70B10 à 25 °C	105000 h
Durée de vie L70B50 à 25 °C	110000 h
Durée de vie L80B10 à 25 °C	65000 h
Durée de vie L80B50 à 25 °C	70000 h
Durée de vie L90B10 à 25 °C	35000 h
Durée de vie L90B50 à 25 °C	35000 h
Sécurité photobiologique	RGO

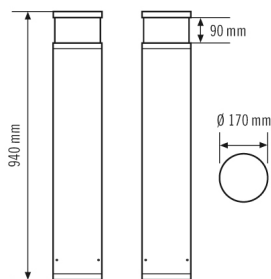
ALVA BL 940/170 TR 180° 700 840 DALI AN

E-No.	Code GTIN
EL10820786	4015120820786

Accessoires

Nom du produit	E-No.	Description du produit	Code GTIN
Fixations			
ALVA GROUND SPIKE 170	EL10820199	Ancre galvanisée pour sceller les bornes lumineuses ALVA dans la terre	4015120820199

Dimensions



Diffusion de la lumière

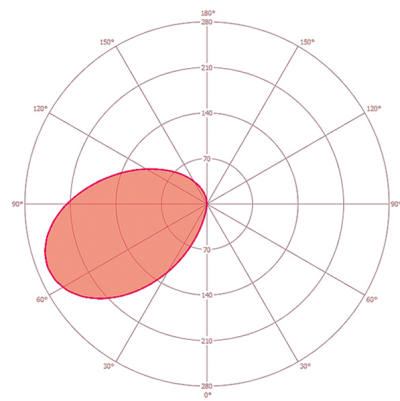
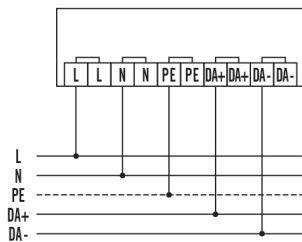


Schéma électrique



Raccordement standard

Description détaillée du produit

- Borne d'éclairage LED DALI en aluminium haute qualité
- Antitâches par thermolaquage avec effet lotus
- Tête de luminaire : translucide, avec émission de lumière sans éblouissement
- Angle de rayonnement : 180°
- Ballast intégré (DALI), installation sans autres accessoires
- Interface et alimentation DALI pour double fil pilote DALI intégrées
- Logement de haute qualité, en aluminium moulé sous pression, revêtement en poudre gris graphite
- Montage: platine pour fixation sur une fondation, ancrage au sol en option (accessoires)
- Température de couleur d'env. 4 000 K