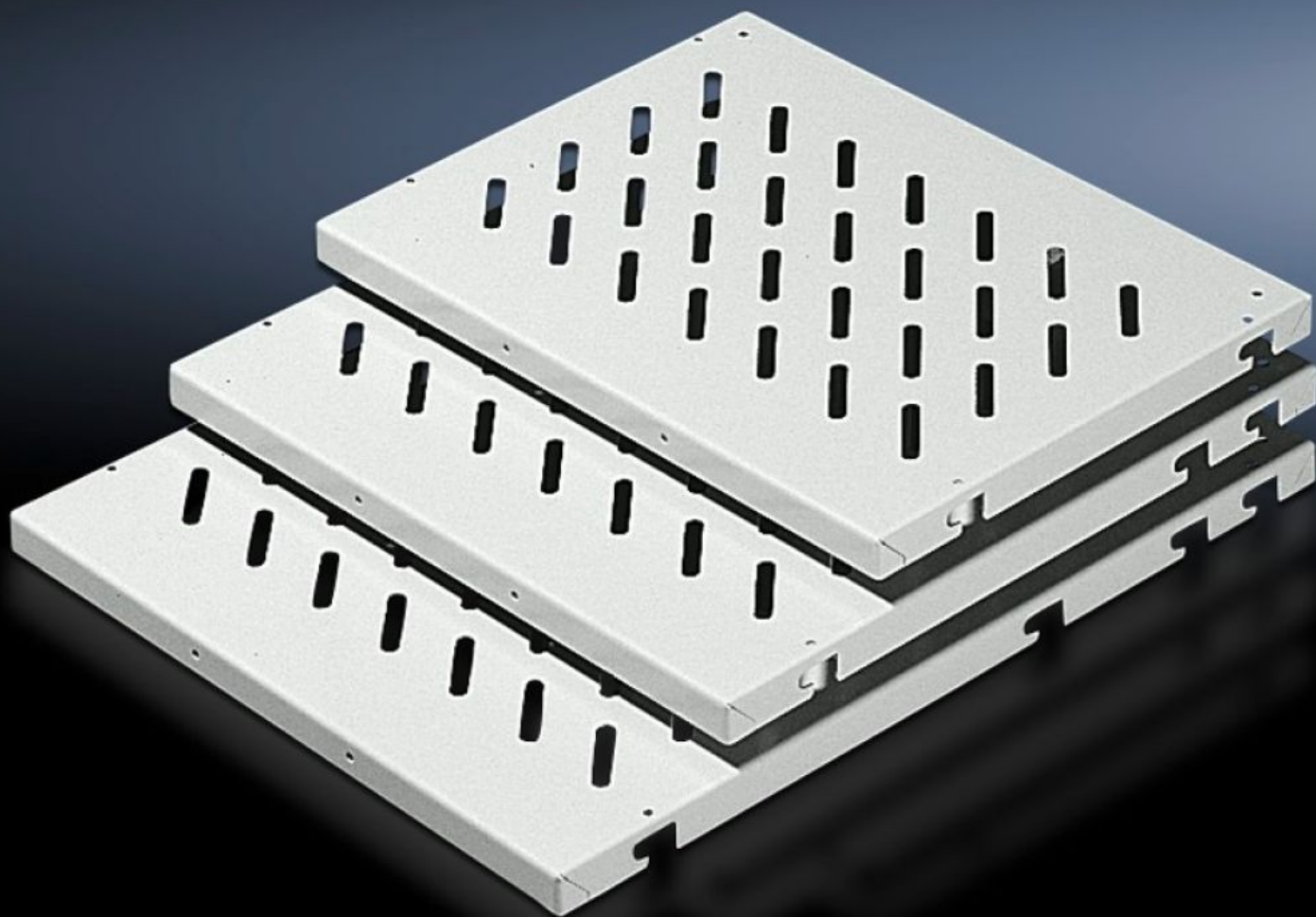


**Rittal – The System.**

Faster – better – everywhere.



**DK 7184.035**

**Tablette à fixer sur ossature**

État: 28/10/2022 (La source: [rittal.com/fr-fr](http://rittal.com/fr-fr))

ENCLOSURES

POWER DISTRIBUTION

CLIMATE CONTROL

IT INFRASTRUCTURE

SOFTWARE & SERVICES

FRIEDHELM LOH GROUP



# DK 7184.035 - Tablette à fixer sur ossature Armoires de largeur 600 et 800 mm

A fixer sur l'ossature, pour le montage dans les armoires sans niveau 482,6 mm (19"), largeur de l'armoire : 600 et 800 mm, charge admissible : 50 kg / 100 kg.

## Caractéristiques

|                             |   |
|-----------------------------|---|
| Référence                   | DK 7184.035   |
| Modèle                      | ajourés   |
| Description produit         | Pour la fixation sur le cadre, pour l'intégration dans les armoires sans plan 19".  |
| Avantages                   | Possibilité de monter des boulons de fixation ou des rails de fixation dans la profondeur de la baie selon une trame au pas de 25 mm<br>Perforation de montage pour poignées présente   |
| Domaines d'application      | Pour le montage dans des baies sans montants 19"  |
| Matériau                    | Tôle d'acier  |
| Finition                    | Laqué   |
| Couleur                     | RAL 7035  |
| Composition de la livraison | Tablette ajourée<br>4 p. boulon de fixation   |
| Possibilités de montage     | Montage fixe : tablette d'appareillage, 50 kg avec boulons de fixation sur rails de montage<br>Montage fixe : tablette d'appareillage, 100 kg avec rails de fixation sur rails de montage<br>Réglable en profondeur : tablette d'appareillage avec rails télescopiques sur rails de montage |
| Charge admissible           | 50 kg en charge statique  |
| Consigne de montage         | Deux rails de montage supplémentaires sont nécessaires pour le plan de montage intérieur  |
| Remarque                    | Profondeur max. des tablettes = profondeur de la baie - 100 mm  |

# Caractéristiques

---

|                             |  |
|-----------------------------|--|
| Dimensions                  | Largeur: 671 mm<br>Hauteur: 29 mm<br>Profondeur: 400 mm  |
| Convient à                  | Type de coffret: VX<br>VX IT<br>TS IT<br>Largeur: 800 mm |
| Unité d'emballage           | 1 p.   |
| Poids/UE                    | 3,464 kg   |
| Taux de cuivre (kg / pièce) | 0  |
| Numéro du tarif douanier    | 94039910   |
| EAN                         | 4028177165847  |
| ETIM 7.0                    | EC002620   |
| ECLASS 8.0                  | 27189261   |

# Approbation

---

|             |      |
|-------------|------|
| Approbation | GOST |
|-------------|------|