



NetKey™ Cabling System

NetKey™ Cabling System

NetKey™ 커퍼 및 광 케이블링 시스템은 보이스, 데이터 및 비디오 어플리케이션을 위해 완벽하고 표준을 준수하는 케이블링 인프라 솔루션을 제공하고 있습니다. NetKey™ 모듈은 보편적인 "키스톤" 디자인을 특징으로 하며 모듈러 패치판넬, 페이스플레이트, Surface 마운트 박스 등 광범위한 제품과 호환할 수 있습니다. 팬듀이트의 NetKey™ 솔루션은 통신실에서 작업장까지 팬듀이트의 입증된 혁신과 품질로 요청하는 모든 사항을 구현할 수 있습니다.



NetKey™ 커퍼
케이블과 광 케이블

Page 4



NetKey™ 커퍼 모듈
및 커퍼 패치 코드

Page 5



NetKey™ 광커넥터,
어댑터, 광 인클로저,
광 패치 코드
및 피그테일

Pages 6 - 8





**NetKey™
패치 패널**
Pages 9 – 10



**NetKey™ 페이스
플레이트 & Surface
마운트 박스, 도구
및 오디오 / 비디오
모듈**
Pages 11 – 13



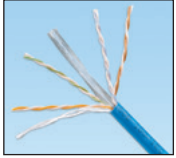
라벨 시스템
Page 14



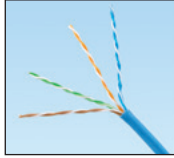
랙과 케이블 관리
Page 15

NetKey™ 커퍼 케이블

- ISO/IEC CAT 6/Class E와 CAT 5e/Class D 성능 요구조건을 만족함
- 내림차순 길이의 케이블 마킹은 사용 중인 케이블의 쉬운 식별이 가능함
- 3rd 파티 제품과 호환 검증됨
- 305m (1,000ft) 포장 단위



NUC6C04BU-C



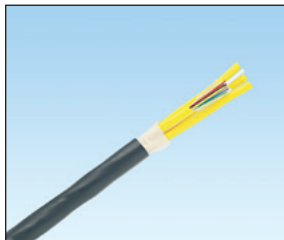
NUC5C04BU-C

제품 번호	제품 상세	색상
Category 6A UTP Copper Cable		
NUL6X04BU-CEG	카테고리 6A, 무연 재료 할로겐 (LSZH), 4-페어, U/UTP 커퍼 케이블.	청색
NetKey™ Category 6 UTP Copper Cable		
NUC6C04BU-C	카테고리 6, PVC (CM), 4-페어, UTP, 커퍼 케이블.	청색
NUL6C04BU-C	카테고리 6, 무연 제로할로겐 (LSZH), 4-페어, UTP, 커퍼 케이블.	청색
NetKey™ Category 5e UTP Copper Cable		
NUC5C04BU-C	카테고리 5e, PVC (CM), 4-페어, UTP, 커퍼 케이블.	청색
NUL5C04BU-C	카테고리 5e, 제로 비할로겐 (LSZH), 4-페어, UTP, 커퍼 케이블.	청색

BU (청색) 이외 표준 색상에 대해서는 WH (백색) 또는 IG (엷은 회색)으로 접미사를 변경합니다.

광 분배 케이블 - 실내/실외

- 변화하는 공중 및 배관 어플리케이션과 출입 시설에 고밀도 형 용이한 설비 제공
- 용이한 현장 연결을 제공하며, 타이트 버퍼 광을 사용한 차수형 아라미드 방적사 보강재로 구성됨
- Telcordia GR-20, Issue 2, GR-409 및 광케이블에 대한 EIA/TIA-455 시리즈 FOTPs 관련코드에 준하여 시험
- IEC 60794-1 표준 만족



Fibre Optic Cable – Indoor/Outdoor

제품 번호	제품 상세	UOM	MOQ
FLKRX06	6 Core OM3 타이트 버퍼 광이 포함된 멀티모드 Riser 전-유전체 케이블 (all-dielectric cable)	미터	1000
FLKRX12	12 Core OM3 타이트 버퍼 광이 포함된 멀티모드 Riser 전-유전체 케이블	미터	1000
FLKRX24	24 Core OM3 타이트 버퍼 광이 포함된 멀티모드 Riser 전-유전체 케이블	미터	1000
FLKR906	6 Core OS2 타이트 버퍼 광이 포함된 싱글모드 Riser 전-유전체 케이블	미터	1000
FLKR912	12 Core OS2 타이트 버퍼 광이 포함된 싱글모드 Riser 전-유전체 케이블	미터	1000
FLKR924	24 Core OS2 타이트 버퍼 광이 포함된 싱글모드 Riser 전-유전체 케이블	미터	1000

최소 주문 수량, 구매를 위한 추가적인 제품 문의는 고객 서비스로 문의주시기 바랍니다.

NetKey™ 커퍼 카테고리 6A, 6, 5e, 및 3 잭 모듈

- 카테고리 6A, 6 5e에 대한 모든 산업 성능 표준에 부합
- 용이한 이동, 추가 및 변경을 위해 스냅인 방식 또는 키스톤 방식을 적용
- 펀치 다운 잭 모듈은 100% 성능을 검증했으며, 향후 워런티 보장을 위해 개별적으로 일련 번호를 부여
- 일반 라벨은 T568A와 T568B 배선 방식을 따름



NK6X88MIW



NK6TMIW



NK5E88MIWY



NK388MIWY



NK366UMIWIW



NK366MIWY

제품 번호	제품 상세	색상
NetKey™ Category 6A UTP Jack Modules*		
NK6X88MIW	카테고리 6A 8-포지션, 8-와이어 키스톤 펀치다운 잭 모듈.	황백색
NetKey™ Category 6 UTP Jack Modules*		
NK6TMIW	카테고리 6, 8-포지션, 8-와이어, 키스톤 잭모듈.	황백색
NetKey™ Category 5e UTP Jack Modules*		
NK5E88MIWY	카테고리 5e, 8-포지션, 8-와이어 키스톤 리드프레임 잭 모듈.	황백색
NetKey™ Category 3 UTP Jack Modules**		
NK388MIWY	카테고리 3, 8-포지션, 8-와이어, 키스톤 리드프레임 잭 모듈.	황백색
NK366UMIWIW	카테고리 3, 6-포지션, 6-와이어, 키스톤 리드프레임 잭 모듈. 터미네이션 캡 색상- USOC 배선계획에 따라 코딩.	황백색
NK366MIWY	카테고리 3, 6-포지션, 6-와이어, 키스톤 리드프레임 잭 모듈.	황백색

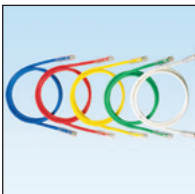
*IW (오프화이트) 이외 표준 색상에 대해서는 EI (Electric Ivory), IG (옅은 회색), WH (백색), BL (흑색), BU (청색), RD (적색), YL (황색), GR (녹색), or VL (보라색)으로 접미사를 변경합니다.

25 모듈 편이형 패키지를 주문하려면, 부품 No. 끝에 -Q를 추가합니다.

**IW (오프화이트) 이외 표준 색상에 대해서는 EI (Electric Ivory), IG (옅은 회색), WH (백색), BL (흑색)으로 접미사를 변경합니다.

NetKey™ Copper UTP Patch Cords

- 카테고리 6A, 6 및 5e 에 대한 모든 산업 성능 표준에 부합
- 디자인 유연성과 관련, 다양한 색상과 길이 사용 가능
- 100% 성능 시험



NK6PC^M*Y
NK6APC^M*



NK5EPC^M*Y

제품 번호	제품상세
Category 6A	
NK6APC^M*	카테고리 6A, UTP 중단부에 모듈형 플러그가 포함된 패치 코드
Category 6	
NK6PC^M*Y	카테고리 6, UTP 중단부에 모듈형 플러그가 포함된 패치 코드.
Category 5e	
NK5EPC^M*Y	카테고리 5e, UTP 중단부에 모듈형 플러그가 포함된 패치 코드.

^1, 2, 3, 4, 5미터 길이로 이용 가능.

* 오프화이트 이외의 표준 색상에 대해, BU (청색), RD (빨간색), YL (노란색) 또는 GR (녹색)으로 부품 No.에서 Y 앞 접미사를 대체합니다.

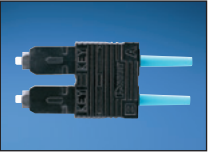
예를 들어, 카테고리 6, 5미터 패치 코드의 청색의 제품 번호는 NK6PC5MBUY입니다.

OptiCam™ 프리-폴리시드 파이버 옵틱 커넥터

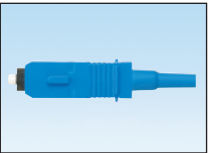
- TIA/EIA-568-C.3 요건 준수
- 삽입손실: 0.1dB typical (멀티모드), 0.2dB typical (단일 모드)
- 반사손실: >20dB (멀티모드), >40dB (싱글 모드)
- OptiCam 터미네이션 키트(FCAMKIT)가 필요함, 12페이지 참고



FLCMSAQY



FSCMCXAQ



FSCSCBU

제품 번호	제품 상세
OptiCam™ 커넥터	
FLCSCXAQY	LC 50/125um 멀티모드 심플렉스 커넥터, 아쿠아 부트
FLCSCCBUY	LC 싱글모드 심플렉스 커넥터, 블루 부트
FSCMCXAQ	SC 50/125um 멀티모드 심플렉스 커넥터, 아쿠아 부트
FSCSCBU	SC 싱글모드 심플렉스 커넥터, 블루 부트

NetKey™ 광 어댑터



NKDLMIW



NKSCMZIW



NKSTMIW



NKMJMIW

제품 번호	제품 상세
LC어댑터	
NKDLMIW	1개의 멀티모드 듀플렉스 어댑터 및 형광체 브론즈 스플릿 슬리브가 제공되는 키스톤 모듈.
NKDLMZIW	1개의 싱글모드 듀플렉스 어댑터 및 지르코니아 세라믹 스플릿 슬리브가 제공되는 키스톤 모듈.
SC 어댑터	
NKSCMIW	인청동 스플릿 슬리브가 있는 한 개의 SC 멀티모드 듀플렉스 어댑터와 함께 공급되는 키스톤 모듈.
NKSCMZIW	지르코니아 세라믹 스플릿 슬리브가 있는 한 개의 SC 단일모드 듀플렉스 어댑터와 함께 공급되는 키스톤 모듈.
ST 어댑터	
NKSTMIW	인청동 스플릿 슬리브가 있는 한 개의 ST 멀티모드 듀플렉스 어댑터와 함께 공급되는 키스톤 모듈.
MT-RJ 어댑터	
NKMJMIW	MT-RJ 멀티모드 듀플렉스 키스톤 어댑터 모듈.

IW (오프화이트) 이외의 표준 색상에 대해, BL (흑색), EL (Electric Ivory), IG (국제 회색), 또는 WH (백색)으로 접미사를 대체합니다.

NetKey™ 광 분배함 (FDF)

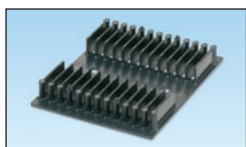
- 빠르고 용이한 케이블링 시스템 및 설치를 위해 6 혹은 12 듀플렉스 LC 또는 SC 어댑터로 현장에서 사전 구성된 광 분배함
- 모든 광 터미네이션, 커넥션, 스플라이스에 액세스하기 위해 앞으로 300mm까지 뺄 수 있는 슬라이드 서랍식 디자인
- Panduit™ NetKey™ 커넥터를 사용해서 현장 터미네이션 하거나 충분한 슬랙 공간과 케이블 매니지먼트 제품을 배치하여 편리한 용착접속도 가능함
- 쉽고 경제적인 설치를 위해 심플한 금속 몸체 구조; 틈새없이 단단한 구조로 플라스틱 광 분배함보다 내구성 강화



NKFD1W12EIDLC



FOSMF



FSC24



F250BT-C

제품 번호	제품 상세
OM1 Duplex Adapters	
NKFD1W12EIDSC	62.5/125μm (OM1) 멀티모드 광 용 12 SC 듀플렉스 어댑터가 있는 사전 설치형 광 분배함
NKFD1W24EIDLC	62.5/125μm (OM1) 멀티모드 광 용 24 LC 듀플렉스 어댑터가 있는 사전 설치형 광 분배함
OM2 Duplex Adapters	
NKFD1W12BLDSC	50/125μm (OM2) 멀티모드 광 용 12 SC 듀플렉스 어댑터가 있는 사전 설치형 광 분배함
NKFD1W24BLDLC	50/125μm (OM2) 멀티모드 광 용 24 LC 듀플렉스 어댑터가 있는 사전 설치형 광 분배함
OM3/OM4 Duplex Adapters	
NKFD1W12AQDSC	50/125μm (OM3/OM4) 멀티모드 광 용 12 SC 듀플렉스 어댑터가 있는 사전 설치형 광분배함
NKFD1W24AQDLC	50/125μm (OM3/OM4) 멀티모드 광 용 24 LC 듀플렉스 어댑터가 있는 사전 설치형 광분배함
OS1/OS2 Duplex Adapters	
NKFD1W12BUDSCZ	9/125μm (OS1/OS2) 멀티모드 광 용 12 SC 듀플렉스 어댑터가 있는 사전 설치형 광분배함
NKFD1W24BUDLCZ	9/125μm (OS1/OS2) 멀티모드 광 용 24 LC 듀플렉스 어댑터가 있는 사전 설치형 광분배함
액세서리	
FOSMF	광 스플라이스 칩은 최대 24 용착접속부를 수용하고 보호
FSC24	광 스플라이스 칩은 최대 24 용착접속부를 수용하고 보호.
F250BT-C	250 마이크로 광 빌드업 튜브 키트: 100개의 빌드업 튜브 및 설치 설명서를 포함.

광 분배함 당 6개 어댑터의 경우, 부품 번호를 12에서 6으로 대체합니다
 광 분배함 당 12개 어댑터의 경우, 부품 번호를 24에서 12로 대체합니다.

NetKey™ 광 패치 코드 및 피그테일

- TIA/EIA 568-C.3-1 및 ISO/IEC 11801, IEC-61754-7 (국제) 및 TIA-604-5 (FOCIS-5) 부합.
- 패치 코드 및 연결선은 900µm 타이트 버퍼 광, 1.6mm 또는 3.0mm 듀플렉스 zipcord 재킷 케이블에서 OM3 광 또는 OM1, OM2 또는 OS2 광을 포함한다.

- 100% 성능 검증은 패치 코드 및 연결선이 표준에 부합됨을 보장.
- Q.C. 식별 라벨은 제조사의 품질 보증 프로그램 및 제품 상태 추적을 보장.

Character	1	2	3	4	5	6	7	8	9	10	11	12	13	14	15
Example	N	K	F	P	X	2	E	L	L	S	S	M	0	0	3

1 and 2 – Netkey 제품

NK = Netkey

3 – 제품군

F = 광

4 – 제품 카테고리

P = 패치코드 혹은 피그테일

5 – Fiber Type

9 = OS2 (9/125µm)

6 = OM1 (62.5/125µm)

5 = OM2 (50/125µm)

X = OM3 (10 GbE 50/125µm)

6 – Fiber Count

1 = 1-fiber (심플렉스)

2 = 2-fiber (듀플렉스)

7 – 케이블 타입

3 = 3.0mm

B = 900µm 버퍼

E = 1.6mm

8 – 자켓 레이팅

L = 무연 비할로젠 (LSZH)

9 – Connector A

1 = LC 심플렉스

3 = SC 심플렉스

L = LC 듀플렉스

S = SC 듀플렉스

10 – 컨넥터 B

1 = LC 심플렉스

3 = SC 심플렉스

L = LC 듀플렉스

S = SC 듀플렉스

11 – 옵션 대안

S = (A-B)간 일자형

12 – 길이 단위

M = 미터

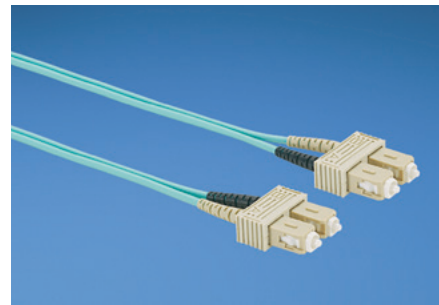
13, 14, and 15

1 - 5, 10, 15, 그리고 20 (패치 코드 만)

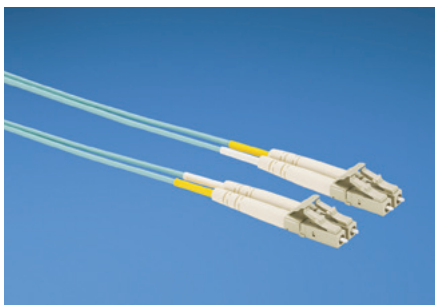
(피그테일들은 1 미터만 가능)



NKFPX2ELLISM002



NKFPX23LSSSM004



NKFPX2ELLISM002



NKFPX23LSSSM004

NetKey™ 패치 패널

- 표준 TIA/EIA 19인치 랙에 설치
- 편치다운 패치 패널은 카테고리 6A, 6 및 5e에 대한 모든 산업 성능 표준에 부합
- 모듈식 패치 패널은 모든 NetKey™ 모듈을 수용
- 고집적 패치 설치를 위한 앵글(Angled) 패치판넬 선택
- 변형 방지 바(Strain relief bars)는 케이블 관리 및 곡률 반경 관리제공
- 필러 패널은 향후 사용 및 직접적인 공기 흐름을 위한 공간을 확보



NKPPA24FMY



NKPPA48FMY



NKPP24FMY



NKPP48FMY



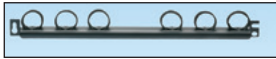
NKPPA48HDY

제품 번호	제품 상세
Flush Mount 패치 패널	
NKPPA24FMY	24-포트 플러쉬 마운트 앵글형 모듈 패치 패널, 1 RU.
NKPPA48FMY	48-포트 플러쉬 마운트 앵글형 모듈 패치 패널, 2 RU.
NKPP24FMY	24-포트 플러쉬 마운트 모듈 패치 패널, 1 RU.
NKPP48FMY	48-포트 플러쉬 마운트 모듈 패치 패널, 2 RU.
Netkey 모듈형 몰딩 패치 패널	
NKPP24P	24-포트molded 모듈 패치 패널, 라벨 판매 별도, 1 RU.
NKPP48P	48-포트molded 모듈 패치 패널, 라벨 판매 별도, 1 RU.
고밀도 모듈형 몰딩 패치 패널	
NKPP48HDY	48-포트 고밀도 플러쉬 마운트 패치 패널, 8포트 리어 마운트 페이스 플레이트 6개 제공
NKPPA48HDY	48-포트 앵글형 고밀도 플러쉬 마운트 패치 패널, 8포트 리어 마운트 페이스 플레이트 6개 제공

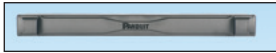
NetKey™ 패치 패널 (continued)



SRB19BLY



SRBM19BLY



TLBP1R-V



CPAF2BLY

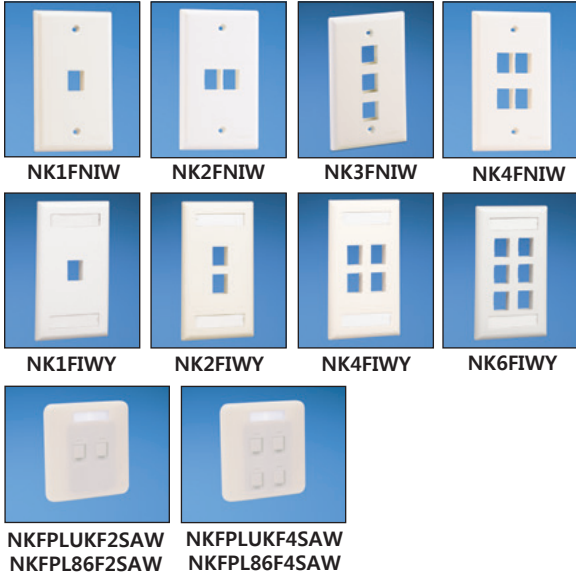


FLBSIM-51

제품 번호	제품 상세
Strain Relief Bars	
SRB19BLY	변형 방지 바는 추가 케이블 지원을 위해 표준 19인치 랙에서 50mm 확장.
SRBM19BLY	변형 방지 바와 Tak-Ty™ Hook & Loop 케이블 타이는 추가 케이블 지원용.
SRBS19BL-XY	일자형 변형 방지 바
Filler Panels	
TLBP1S-V	1 RU 툴리스 (tool-less) 필러 패널, 9.52mm (3/8 in.) 정사각형 홀
TLBP1R-V	1 RU 툴리스 (tool-less) 필러 패널, M5 (#10) or M6 (#12) 원형 탭홀
TLBP2S-V	2 RU 툴리스 (tool-less) 필러 패널, 9.52mm (3/8 in.) 정사각형 홀
TLBP2R-V	2 RU 툴리스 (tool-less) 필러 패널, M5 (#10) or M6 (#12) 원형 탭홀
CPAF1BLY	1 RU 앵글형 필러 패널
CPAF2BLY	2 RU 앵글형 필러 패널
블랭킹 쉴드	
FLBSIM-51	전장 블랭킹 쉴드 음영은 표준 19인치 (483mm) 너비의 수직 설치 레일상의 4-51 연속형 랙 설비를 가림

NetKey™ 페이스 플레이트

- NetKey™ 의 모든 모듈 수용
- 다양한 포트수용이 가능



- 선택사양인 라벨을 통해 쉬운 포트 식별이 가능

제품 번호	제품 상세	색상
Flush Mount Screw-On Faceplates		
NK**FNIW	싱글갱, 플러시 마운트 설치 수직형 페이스 플레이트.	항백색
NK**FIWY	싱글갱, 플러시 마운트 설치 수직형 페이스 플레이트 (라벨 포함).	항백색
86mm x 86mm Style Faceplates		
NKFPLUKF2SAW	싱글갱, 86mm x 86mm, 라벨 및 아이콘 슬롯이 있는 페이스 플레이트. 두 개의 NetKey™ 모듈 수용. 두 개의 M3.3-0.5 x 30mm 나사 포함.	순백색
NKFPL86F2SAW	싱글갱, 86mm x 86mm, 라벨 및 아이콘 슬롯이 있는 페이스 플레이트. 4 개의 NetKey™ 모듈 수용. 두 개의 M4.0-0.7 x 25mm 나사 포함.	순백색
NKFPLUKF4SAW	싱글갱, 86mm x 86mm, 라벨 및 아이콘 슬롯이 있는 페이스 플레이트. 두 개의 NetKey™ 모듈 수용. 두 개의 M3.3-0.5 x 30mm 나사 포함.	순백색
NKFPL86F4SAW	싱글갱, 86mm x 86mm, 라벨 및 아이콘 슬롯이 있는 페이스 플레이트. 4 개의 NetKey™ 모듈 수용. 두 개의 M4.0-0.7 x 25mm 나사 포함.	순백색

***1, 2, 3 및 4 포트 구성에서 이용 가능합니다.

^^2 또는 4 포트 구성 구성에서 이용 가능합니다.

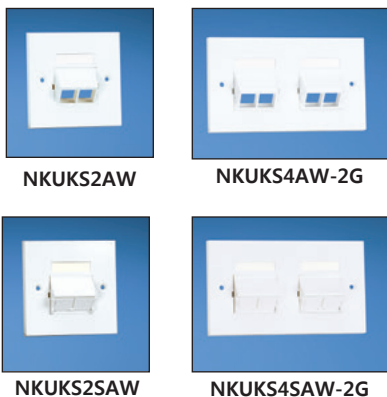
^^2, 4 또는 6 포트 구성 에서 이용 가능합니다.

‡ IW (오프화이트) 이외 표준 색상에 대해, EI (Electric Ivory), WH (백색), IG (국제 회색) 또는 BL (흑색)으로 접미사를 교체합니다. BL (검은색)에서는 NK2HSF**Y 와 NK4HSF**Y를 사용할 수 없습니다.

NetKey™ 페이스 플레이트 Kits

- NetKey™ 의 모든 모듈 수용
- 경사형 혹은 셔터형 버전에서 사용 가능

- 여러 가지의 포트 구성이 가능
- 선택 사양인 라벨을 통해 쉬운 포트 식별이 가능



제품 번호	제품 상세	색상
NKUKS2AW	싱글갱, 라벨이 있는 경사형 페이스 플레이트 키트. 키트는 하나의 86 x 86mm 페이스 플레이트 프레임과 경사형 삽입부를 포함한다. 2개의 NetKey™ 모듈 수용.	순백색
NKUKS4AW-2G	싱글갱, 라벨이 있는 경사형 페이스 플레이트 키트. 키트는 하나의 146 x 86mm 페이스 플레이트 프레임과 경사형 삽입부를 포함한다. 4개의 NetKey™ 모듈 수용.	순백색
NKUKS2SAW	싱글갱, 라벨이 있는 경사형 페이스 플레이트 키트. 키트는 하나의 86 x 86mm 페이스 플레이트 프레임과 경사형 삽입부를 포함한다. 2개의 NetKey™ 모듈 수용.	순백색
NKUKS4SAW-2G	싱글갱, 라벨이 있는 경사형 페이스 플레이트 키트. 키트는 하나의 146 x 86mm 페이스 플레이트 프레임과 경사형 삽입부를 포함한다. 4개의 NetKey™ 모듈 수용.	순백색

NetKey™ 모듈러 퍼니처 페이스 플레이트



NK4MFIW

제품 번호	제품 상세	색상
NK4MFIW	스냅온 모듈식 퍼니처페이스 플레이트. 모듈식 퍼니처 패널과 호환 가능. 컷아웃크기 34mm에서 35.56mm - 67mm에서 69mm. 최대 4개의 NetKey™ 모듈 수용.	황백색

오프화이트 이외의 표준 색상에 대해, 부품 번호에서 IW를 AW (Arctic White), BL (흑색), EI (Electric Ivory), WH (백색) 또는 IG (국제 회색)으로 대체합니다.

NetKey™ Surface 마운트 박스

- NetKey™ 의 모든 모듈 수용
- 설치 스크류 및 접착 테이프 포함

- 팬듀이트 LD3, LD5 및 LD10 Raceway와 호환 가능



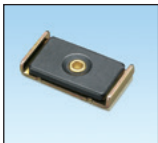
NK2BXIW-A



NK4BXIW-AY



NK6BXIW-AY



CBM-X

제품 번호	제품 상세	색상
NK2BXIW-A	Surface 마운트 박스는 2 개의 NetKey™ 모듈을 수용.	황백색
NK4BXIW-AY	Surface 마운트 박스는 4 개의 NetKey™ 모듈을 수용.	황백색
NK6BXIW-AY	Surface 마운트 박스는 6 개의 NetKey™ 모듈을 수용.	황백색
CBM-X	금속 표면 설치용 옵션 마그네트. NK2BXIW-A and NK4BXIW-AY 로 호환 대체 사용	—

IW (오프화이트) 이외의 표면 실장 박스의 표준 색상에 대해, AW (북극 흰색), EI (전기적 상아색), IG (국제 회색), 또는 WH (흰색)으로 접미사를 대체합니다.

Termination Tools



PDT110



NKSPB



CJT



FCAMKIT



CGJT



CFAST



CBOT24K

제품 번호	제품 상세
Pan-Punch™ 터미네이션 도구	
PDT110	한 쌍의 펀치다운 도구 및 블레이드는 한 번의 작동으로 UTP 케이블을 종료시키고 절단. Pan-Punch™ 펀치 다운 시스템과 함께 사용
PDTH110	한 쌍의 펀치 다운 도구 (PDT110)에 대한 교체용 칼날
NetKey™ 잭 모듈 터미네이션 도구	
CJT-X	카테고리 3 NetKey™ 리드 프레임 잭 모듈용 터미네이션 도구
CGJT	카테고리 3 NetKey™ 잭 모듈용 터미네이션 도구
펀치 다운 기반	
NKSPB	펀치 다운 모듈 터미네이션을 돕는 데 사용하는 베이스
광 터미네이션 키트	
FCAMKIT	모든 Panduit™ OptiCam™ 캠 컨넥 터미네이션 용 키트
커퍼 케이블 도구	
CJAST	커퍼 케이블 재킷 스트리핑도구.
CWST	커퍼 케이블 전도체 절단 도구.
CBOT24K	케이블 번들 구성 도구.

NetKey™ 오디오/비디오 모듈



NKFIW



NKBNCFIWIW



NKRSMBIWIW



NKRTMRIW



NKRPMRIW



NKSPMIW



NKSVCIW



NKBPBIWIW



NK35MSCIW



NK35MSSIW



NKHDMIWIW



NKUSBAAIW



NKBMIW-X

제품 번호	제품 상세	색상
F 형 모듈		
NKFIW	75 ohm 산업 표준 F 형 동축식 격벽형 연결 장치와 함께 공급되는 키스톤 모듈.	황백색
50 Ohm BNC 동축 모듈		
NKBNCFIWIW	50 ohm 산업 표준 F 형 동축식 격벽형 연결 장치와 함께 공급되는 키스톤 모듈.	황백색
RCA 모듈		
NKRSM [^] IWIW	RCA 슐더타입 컨넥터와 함께 제공되는 키스톤 모듈. 멀티칼라로 인서트 삽입부품은 사용 가능.	황백색
NKRTM [^] IWIW	RCA 패스루 타입 컨넥터와 함께 제공되는 키스톤 모듈. 멀티칼라로 인서트 삽입부품은 사용 가능.	황백색
NKRPM [^] IWIW	RCA 펀치다운타입 컨넥터와 함께 제공되는 키스톤 모듈. 멀티칼라로 인서트 삽입부품은 사용 가능.	황백색
S-비디오 모듈		
NKSPMIW	펀치다운 컨넥터와 함께 제공되는 키스톤 모듈	황백색
NKSVCIW	S-Video 패스루 컨넥터와 함께 제공되는 키스톤 모듈	황백색
5-Way Binding Post Module		
NKBP ^{^^} IWIW	5-웨이 블라인딩 포스트 모듈과 함께 제공되는 키스톤 모듈	황백색
3.5mm 스테레오 컨넥터		
NK35MSSIW	3.5mm (1/8인치) 스테레오 슐더타입 헤드셋 컨넥터와 함께 공급되는 키스톤 모듈	황백색
NK35MSCIW	3.5mm (1/8인치) 스테레오 헤드셋 카플러와 함께 공급되는 키스톤 모듈	황백색
HDMI 카플러		
NKHDMIWIW	한개의 HDMI 1.3 A형 female to female 카플러 모듈과 함께 공급되는 키스톤 모듈	황백색
USB 카플러		
NKUSBAAIW	한개의 HDMI 1USB 2.0 A형 female to A형 female 카플러 모듈과 함께 공급되는 키스톤 모듈	황백색
블랭크 모듈		
NKBMIW-X	블랭크 키스톤 모듈은 향후 사용을 위한 공간을 보유.	황백색

[^] 색상 지정을 위해, R (빨간색), Y (노란색) 또는 W (백색)으로 대체한다. RCA 슐더 타입 모듈 (NKRSMBIWIW) 또한 B (흑색) 삽입부에 사용할 수 있습니다.

^{^^} 삽입 색상 지정을 위해, R (빨간색) 또는 B (흑색)으로 대체합니다.

IW (오프화이트) 이외의 표준 색상에 대해, AW (Arctic White), EI (Electric Ivory), WH (백색), IG (국제 회색) 또는 BL (흑색)으로 접미사를 대체합니다.

라벨링 시스템

- 다양한 라벨링 시스템과 라벨은 빠르고 용이한 네트워크 식별을 가능하게 함



LS8EQ-KIT



S100X150VAC

제품 번호	제품 상세
LS8EQ-KIT	QWERTY 키패드가 있는 LS8EQ 휴대형 프린터.
LS8E-ACE	LS8E-ACE 100 – 240 VAC 전원 어댑터.
LS8E-ACU	100 – 240 VAC UK 전용 파워 어댑터.
C261X030FJC	패치 패널 접착 라벨 카세트.
C195X040Y1C	싱글 갭 용 페이스 플레이트 라벨 카세트.
C288X040Y1C	더블 갭 용 페이스 플레이트 라벨 카세트.
S100X150VAC	UTP 케이블용 셀프라이네이트 라벨 카세트.
R100X150V1C	Turn-Tell™ 패치코드 라벨 카세트.
F100X150AJC	플래그 라벨 카세트, 폴리에스테르.
T100X000VPC-BK	비닐 테이프 라벨 카세트, 너비 25mm.

라벨링 제품 문의 관련 사항은 팬듀이트 물리적 인프라 시스템 카탈로그 (SA-NCCB51)를 참고하시거나, www.panduit.com에서 확인하시기 바랍니다.

포트 보안 장치



PSL-LCAB

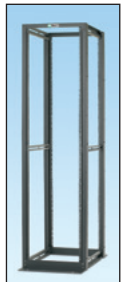


PSL-DCJB

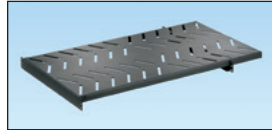
제품 번호	제품 상세
PSL-LCAB	LC 듀플렉스 어댑터 블록 아웃 장치, 10개 장치 (아쿠아)와 제거 도구 1개 (Red).
FLCCLIW-X	LC patch plug lock-in device, 10개 장치와 제거 도구 1개.
PSL-DCJB-BL	잭 모듈 블록 아웃 장치, 10개 블록 아웃 (흑색) & 제거 도구 1개 (흑색).
PSL-DCJB-BU	잭 모듈 블록 아웃 장치, 10개 블록 아웃 (청색) & 제거 도구 1개 (흑색).
PSL-DCJB	잭 모듈 블록 아웃 장치, 10개 블록 아웃 (Red) & 제거 도구 1개 (흑색).
PSL-DCPLRX	오목형 (recessed) RJ45 플러그 잠금 장치, 10개 장치 (적색) 및 하나의 설치/제거 도구 (흑색).
PSL-DCPLS	슈퍼오목형(Super recessed) RJ45 플러그 잠금 장치, 10개 장치 (적색) 및 하나의 설치/제거 도구 (흑색).

랙 및 케이블 관리

- 케이블 관리 제품 및 부속품은 날카로운 부분과 압박된 부분이 지나치게 굽어지지 않도록 케이블을 묶고 고정하면서 곡률 반경 관리 및 케이블 성능을 유지



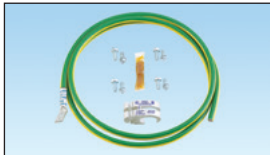
R4PCN



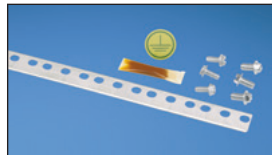
RSHLF



R2PPDUB



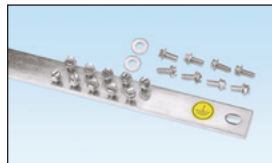
RGCBNJ660PY



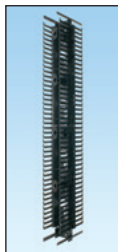
RGS134-1Y



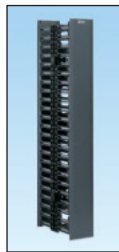
NMF4



RGRB19CN



PRV8



WMPVHC45E



E6412B2

제품 번호	제품 상세
Racks	
R2P	2 포스트랙, 45 RU, 스테디드 레일.
R4PCN	케이지 너트 레일이 달린 4포스트랙, 깊이 760mm.
선반	
SRM19FM1	전면 설치 선반, 1 RU, 깊이 480mm.
RSHLF	전면 및 후면 설치 랙, 1 RU, 깊이 760mm.
랙 액세서리	
S1224-C	#12-24 케이지 너트와 스크류.
CNWS1224-C	스크류 포함 #12-24 케이지 너트
CNWSM6-C	스크류 포함 M6케이지 너트
R2PPDUB	PDU 설치 키트, 2 포스트랙 및 4 포스트랙에 적합.
케이블 매니저	
RGCBNJ660P22	일반형 본딩 점퍼 및 HTAP.
RGCBNJ660PY	일반형 본딩 점퍼 및 HTAP.
RGS134-1Y	스테인리스 스틸 레일용 접지 스트립.
RGS134B-1	케이지 너트 레일용 접지 스트립.
RGESDWS	6' 코일선, 바나나 플러그가 있는 ESD 손목형 스트랩.
RGESD2-1	스테인리스 스틸 레일용 ESD 포트.
RGESD2B-1	케이지 너트 레일용 ESD 포트.
RGRB19CN	접지형 버스바.
CNBK	녹색 본딩 #12-24 케이지 너트 및 본딩 스크류 (50 패키지).
RGTBSG-C	녹색 스테드형성 본딩 스크류 #12-24 x 1/2".
케이블 매니저	
NMF4	NetManager™ 수평 케이블 관리자 고용량 전면 만, 4 RU.
WMPSE	PatchLink™ 수평 케이블 관리자, 전면 및 후면, 1 RU.
WMP1E	PatchLink™ 수평 케이블 관리자, 전면 및 후면, 2RU.
WMPFSE	PatchLink™ 수평 케이블 관리자, 전면 만, 1 RU.
WMPF1E	PatchLink™ 수평 케이블 관리자, 전면 만, 2 RU.
PRV8	PatchRunner™ 양면형 수직 케이블 관리자, 8인치.
PRVF8	PatchRunner™ 단면형 수직 케이블 관리자, 12인치.
PRD8	PatchRunner™ 도어, 8인치.
PRV12	PatchRunner™ 양면형 수직 케이블 관리자, 12인치.
PRD12	PatchRunner™ 도어, 12인치.
PREPB1	PatchRunner™ 단부 패널
WMPVHC45E	NetRunner™ 양면형 고용량 수직 케이블 관리자, 너비 170mm.
캐비닛	
NK822C	45 RU 800mm 너비 x 1070mm 깊이, 케이지 너트 레일.
NK622C	45 RU 600mm 너비 x 1070mm 깊이, 케이지 너트 레일.
E6412B2	24 RU 600mm 너비 x 1070mm 깊이, 천공형 전면 및 후면 도어, 솔리드 타입의 사이드 패널.
E6212B1	12 RU 600mm 너비 x 1070mm 깊이, 천공형 전면 및 후면 도어, 솔리드 타입의 사이드 패널.
PZC12W	전면 도어에 창문이 달린, 벽 설치용 캐비닛.



PANDUIT™

한국팬듀이트인터내셔널(유)
서울시 강남구 테헤란로87길22
한국도심공항터미널 717호

kor-csvm@panduit.com
02-2182-7300

www.panduit.com