

# PTCB E1 24DC/3A NO - Disjoncteur de protection d'appareils électronique



2909904

<https://www.phoenixcontact.com/fr/produits/2909904>

Veillez tenir compte du fait que les données affichées dans ce document PDF proviennent de notre catalogue en ligne. Vous trouverez les données complètes dans la documentation utilisateur. Nos conditions générales d'utilisation des téléchargements sont applicables.



Disjoncteur électronique à 1 canal, pour la protection de quatre récepteurs 24 V DC en cas de surcharge et de court-circuit. Répartition facile du potentiel avec les composants du système de blocs de jonction CLIPLINE complete. Avec intensité nominale fixe. Pour l'installation sur des rails DIN.

## Avantages

- Conception simple d'applications grâce à la possibilité de pontage à la gamme de blocs de jonction CLIPLINE complete
- Gain de place dans l'armoire électrique : protection compacte sur seulement 6 mm de largeur
- Conception individuelle pour une protection adaptée, conformément à vos exigences
- Protection optimale des câbles et des capteurs ainsi que des courants électriques NEC de classe 2, grâce à un fusible de sortie interne supplémentaire

## Données commerciales

|                                     |                     |
|-------------------------------------|---------------------|
| Référence                           | 2909904             |
| Conditionnement                     | 1 Unité(s)          |
| Commande minimum                    | 1 Unité(s)          |
| Clé de vente                        | CLA135              |
| Product key                         | CLA135              |
| Page catalogue                      | Page 379 (C-4-2019) |
| GTIN                                | 4055626408729       |
| Poids par pièce (emballage compris) | 43,7 g              |
| Poids par pièce (hors emballage)    | 27,64 g             |
| Numéro du tarif douanier            | 85363010            |
| Pays d'origine                      | DE                  |

# PTCB E1 24DC/3A NO - Disjoncteur de protection d'appareils électronique



2909904

<https://www.phoenixcontact.com/fr/produits/2909904>

## Caractéristiques techniques

### Remarques

#### Généralités

|          |   |
|----------|---|
| Remarque | EN 50121-3-2: Applications ferroviaires - Compatibilité électromagnétique - Partie 3-2 : véhicules ferroviaires – appareils                               |
|          | Raccordement pour la ligne de signaux contrôlé selon la norme EN 61000-4-4, avec 1kV ; l'exploitant doit éventuellement prévoir des mesures de protection |
|          | Les courts-circuits puissants répétés peuvent réduire l'intégrale de fusion du fusible en amont intégré.  |

### Propriétés du produit

|                   |   |
|-------------------|---|
| Type              | Module pour profilés monobloc                       |
| Type de produit   | Disjoncteur de protection d'appareils, électronique |
| Gamme de produits | PTCB  |
| Nombre de pôles   | 1   |
| Nombre de voies   | 1   |

#### Propriétés d'isolation

|                      |     |
|----------------------|-----|
| Classe de protection | III |
| Degré de pollution   | 2   |

### Propriétés électriques

|                 |   |
|-----------------|---|
| Nombre de voies | 1 |
|-----------------|---|

#### Généralités

|                                       |   |
|---------------------------------------|---|
| Tension de service                    | 18 V DC ... 27,5 V DC   |
| Tension de référence                  | 24 V DC   |
| Courant de référence $I_N$            | 24 A DC (Courant total entrée)  |
|                                       | 3 A DC (Intensité nominale sortie)  |
| Courant assigné (préréglé)            | 3 A   |
| Tension de choc assignée              | 0,5 kV  |
| Mode de déclenchement                 | E (électronique)  |
| Résistance à l'alimentation de retour | max. 35 V DC  |
| Fusible requis en amont               | Uniquement nécessaire si $I_{max}$ de l'alimentation > puissance de coupure en cas de court-circuit. Élément Fail-Safe intégré. |
| Pouvoir de coupure de court-circuit   | 300 A   |
| Rigidité diélectrique                 | max. 35 V DC (Circuit de charge)  |
| Fusible                               | électronique  |
| Rendement                             | > 99 %  |
| Courant de repos $I_0$                | typ. 12 mA  |
| Puissance dissipée                    | typ. 0,3 W (à vide)   |
|                                       | < 0,9 W (en régime nominal)   |

# PTCB E1 24DC/3A NO - Disjoncteur de protection d'appareils électronique



2909904

<https://www.phoenixcontact.com/fr/produits/2909904>

|  |   |
|--|---|
| Durée d'initialisation du module             | < 0,55 s                                    |
| Temps d'attente après déconnexion d'un canal | 5 s (en surcharge / court-circuit)          |
| Tolérance de mesure I                        | ± 15 %                                      |
| Derating de température                      | 21 A (Courant total à 60 °C)                |
|  | 24 A (Courant total à 50 °C)                |
|  | 3 A (Courant de canal à 60 °C)              |
|  | 3 A (Courant de canal à 50 °C)              |
| MTBF (IEC 61709, SN 29500)                   | 28571428 h (à 25 °C avec 21 % de charge)    |
|  | 14084507 h (à 40 °C avec 34,25 % de charge) |
|  | 2053388 h (à 60 °C avec 100 % de charge)    |
| Chute de tension                             | 0,06 V (pour 2 A)                           |
| Élément Fail Safe                            | 4 A DC                                      |

## Circuit de charge

|                              |   |
|------------------------------|---|
| Temps de coupure             | ≤ 10 ms (en cas de court-circuit > 2,0 x I <sub>N</sub> )     |
|                              | 1 s (1,2 ... 2,0 x I <sub>N</sub> )                           |
| Arrêt en cas de sous-tension | ≤ 17,8 V DC (active)  |
|                              | ≥ 18,8 V DC (désactivé)                                       |
| Arrêt en cas de surtension   | ≥ 27,5 V DC (active)  |
|                              | ≤ 27 V DC (désactivé)   |
| Charge capacitive max.       | 14000 µF (En fonction du courant de court-circuit disponible) |

## Affichage/signalisation à distance

|                         |                                     |
|-------------------------|-------------------------------------|
| Dénomination connexion  | Circuit de signalisation à distance |
| Fonction de commutation | Contact NO                          |
| Tension de service      | 0 V DC ... 30 V DC                  |
| Courant de service      | 100 mA DC                           |

## Caractéristiques de raccordement

### Circuit électrique principal IN+

|   |   |
|---|---|
| Type de raccordement  | Raccordement Push-in                        |
| Longueur à dénuder  | 8 mm  |
| Section de conducteur souple  | 0,2 mm <sup>2</sup> ... 2,5 mm <sup>2</sup> |
| Section de conducteur rigide  | 0,2 mm <sup>2</sup> ... 4 mm <sup>2</sup>   |
| Section conduct. AWG  | 24 ... 12                                   |
| Section de conducteur souple avec embout et douille en plastique    | 0,2 mm <sup>2</sup> ... 2,5 mm <sup>2</sup> |
| Section de conducteur souple avec embout, sans douille en plastique | 0,2 mm <sup>2</sup> ... 2,5 mm <sup>2</sup> |

### Circuit électrique principal IN-

|                              |   |
|------------------------------|---|
| Type de raccordement         | Raccordement Push-in                        |
| Longueur à dénuder           | 8 mm  |
| Section de conducteur souple | 0,2 mm <sup>2</sup> ... 2,5 mm <sup>2</sup> |

# PTCB E1 24DC/3A NO - Disjoncteur de protection d'appareils électronique



2909904

<https://www.phoenixcontact.com/fr/produits/2909904>

|   |   |
|---|---|
| Section de conducteur rigide  | 0,2 mm <sup>2</sup> ... 4 mm <sup>2</sup>   |
| Section conduct. AWG  | 24 ... 12                                   |
| Section de conducteur souple avec embout et douille en plastique    | 0,2 mm <sup>2</sup> ... 2,5 mm <sup>2</sup> |
| Section de conducteur souple avec embout, sans douille en plastique | 0,2 mm <sup>2</sup> ... 2,5 mm <sup>2</sup> |

## Circuit électrique principal OUT

|   |   |
|---|---|
| Type de raccordement  | Raccordement Push-in                        |
| Longueur à dénuder  | 8 mm  |
| Section de conducteur souple  | 0,2 mm <sup>2</sup> ... 2,5 mm <sup>2</sup> |
| Section de conducteur rigide  | 0,2 mm <sup>2</sup> ... 4 mm <sup>2</sup>   |
| Section conduct. AWG  | 24 ... 12                                   |
| Section de conducteur souple avec embout et douille en plastique    | 0,2 mm <sup>2</sup> ... 2,5 mm <sup>2</sup> |
| Section de conducteur souple avec embout, sans douille en plastique | 0,2 mm <sup>2</sup> ... 2,5 mm <sup>2</sup> |

## Circuit de signalisation à distance

|   |   |
|---|---|
| Type de raccordement  | Raccordement Push-in                        |
| Longueur à dénuder  | 10 mm                                       |
| Section de conducteur souple  | 0,2 mm <sup>2</sup> ... 2,5 mm <sup>2</sup> |
| Section de conducteur rigide  | 0,2 mm <sup>2</sup> ... 4 mm <sup>2</sup>   |
| Section conduct. AWG  | 24 ... 14                                   |
| Section de conducteur souple avec embout et douille en plastique    | 0,2 mm <sup>2</sup> ... 2,5 mm <sup>2</sup> |
| Section de conducteur souple avec embout, sans douille en plastique | 0,2 mm <sup>2</sup> ... 2,5 mm <sup>2</sup> |

## Signalisation

|                 |   |
|-----------------|---|
| Canal LED arrêt | désactivé (Canal désactivé)   |
| Canal LED jaune | allumé (Canal mis en circuit, charge du canal > 80 %)   |
|                 | clignote (Mode de programmation actif)  |
| Canal LED vert  | allumé (Canal activé)   |
| Canal LED rouge | allumé (Canal mis hors circuit, surtension ou sous-tension active)  |
|                 | s'éclaire temporairement (Canal mis hors circuit, phase de refroidissement 5 s, déclenchement de surcharge ou de court-circuit) |
|                 | clignote (Canal mis hors circuit, prêt à la remise en circuit, déclenchement de surcharge ou de court-circuit)                  |
|                 | clignote rapidement (Canal désactivé, tension extérieure au niveau de la sortie, possible erreur d'installation)                |

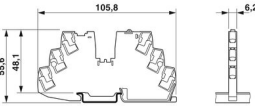
## Dimensions

# PTCB E1 24DC/3A NO - Disjoncteur de protection d'appareils électronique



2909904

<https://www.phoenixcontact.com/fr/produits/2909904>

|             |  |
|-------------|--|
| Dessin coté |  |
| Largeur     | 6,2 mm   |
| Hauteur     | 105,8 mm   |
| Profondeur  | 55,6 mm (avec profilé 7,5 mm)  |

## Indications sur les matériaux

|                                     |     |
|-------------------------------------|-----|
| Matériau                            | PBT |
|                                     | PBT |
| Classe d'inflammabilité selon UL 94 | V-0 |

## Conditions environnementales et de durée de vie

### Conditions ambiantes

|   |  |
|---|--|
| Indice de protection                      | IP20   |
| Température ambiante (fonctionnement)     | -30 °C ... 60 °C   |
| Température ambiante (stockage/transport) | -40 °C ... 70 °C   |
| Altitude                                  | ≤ 3000 m jusqu'à 52 °C (amsl)<br>≤ 4000 m jusqu'à 46 °C (amsl)   |
| Test hygrométrique                        | 96 h, 95 % RH, 40 °C   |
| Choc (fonctionnement)                     | 30g (CEI 60068-2-27, test Ea)  |
| Vibration (fonctionnement)                | 10 Hz ... 59,6 Hz (Amplitude ±0,35 mm ; selon CEI 60068-2-6, test Fc)<br>59,6 Hz ... 150 Hz (Accélération 5g ; selon CEI 60068-2-6, test Fc)<br>5 Hz ... 100 Hz (Recherche de résonance 4 g ; fréquence de résonance 4 g ; 90 min suivant DNV GL classe B) |

## Homologations

### Homologation UL

|          |   |
|----------|---|
| Repérage | UL/C-UL Listed UL 508<br>UL Recognized UL 2367<br>NEC Class 2 according to UL 1310<br>UL/C-UL Listed ANSI/UL 121201 Class I, Division 2, Groups A, B, C, D; T4 (Hazardous Location) |
|----------|---|

### Homologation construction navale

|          |        |
|----------|--------|
| Repérage | DNV GL |
|----------|--------|

### Données GL DNV

|             |   |
|-------------|---|
| Temperature | D |
| Humidity    | B |

# PTCB E1 24DC/3A NO - Disjoncteur de protection d'appareils électronique



2909904

<https://www.phoenixcontact.com/fr/produits/2909904>

|           |   |
|-----------|---|
| Vibration | B |
| EMC       | B |
| Enclosure | A |

## Normes et spécifications

|                      |   |
|----------------------|---|
| Normes/prescriptions | EN 61000-6-2  |
| Remarque             | CEM - immunité pour les domaines industriels  |
| Normes/prescriptions | EN 61000-6-3  |
| Remarque             | CEM - émission de perturbation pour les zones résidentielles, commerciales et de l'industrie légère   |
| Normes/prescriptions | EN 60068-2-78   |
| Remarque             | Influences environnementales - humidité et chaleur constantes   |
| Normes/prescriptions | EN 50178  |
| Remarque             | Équipement d'installations à courant fort avec équipements électriques  |
| Normes/prescriptions | EN 60068-2-6  |
| Remarque             | Influences environnementales - oscillation (sinusoïdale)  |
| Normes/prescriptions | EN 60068-2-27   |
| Remarque             | Influences environnementales - chocs  |
| Normes/prescriptions | EN 60068-2-30   |
| Remarque             | Influences de l'environnement – Partie 2-30 : essais – contrôle Db : essai cyclique de chaleur humide   |
| Normes/prescriptions | EN 61373  |
| Remarque             | Applications ferroviaires - équipement des véhicules ferroviaires - essais de résistance aux vibrations et aux chocs  |
| Normes/prescriptions | EN 45545-2  |
| Remarque             | Applications ferroviaires - protection contre les incendies dans les véhicules ferroviaires - Partie 2 : exigences du comportement au feu des matériaux et des composants |

## Montage

|                 |                 |
|-----------------|-----------------|
| Type de montage | Profilé : 35 mm |
|-----------------|-----------------|

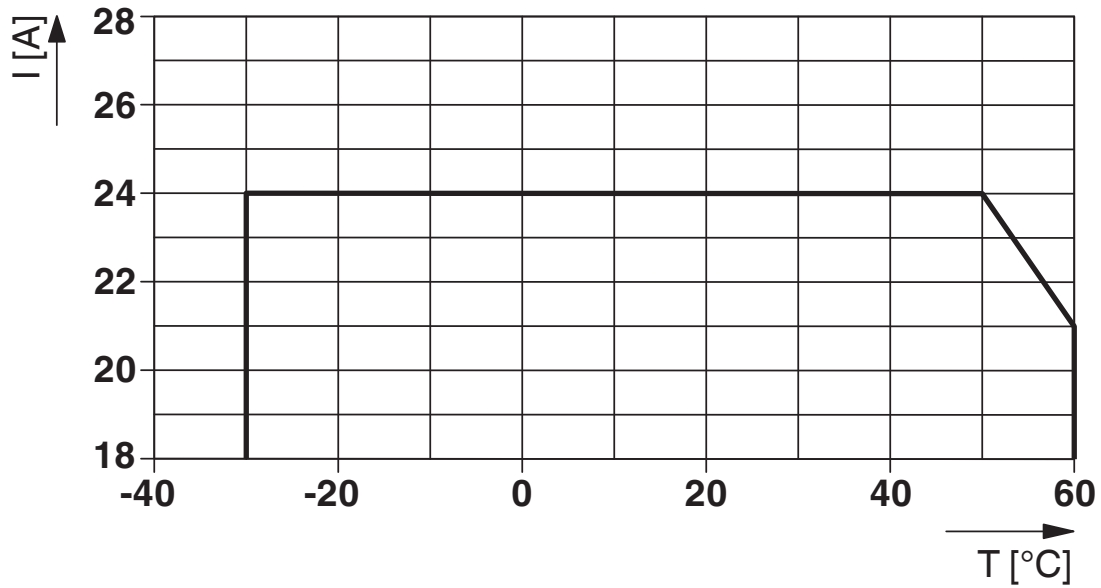
# PTCB E1 24DC/3A NO - Disjoncteur de protection d'appareils électronique

2909904

<https://www.phoenixcontact.com/fr/produits/2909904>

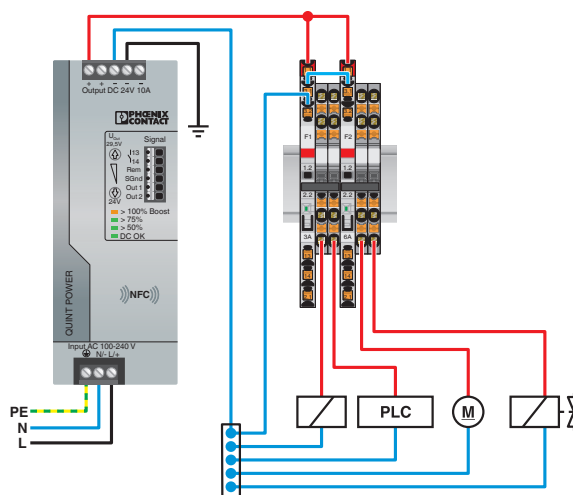
## Dessins

Diagramme



Courant total entrée

Dessin de l'application

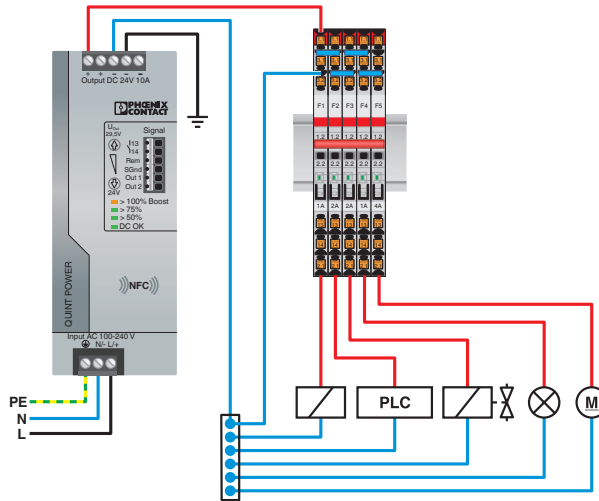


# PTCB E1 24DC/3A NO - Disjoncteur de protection d'appareils électronique

2909904

<https://www.phoenixcontact.com/fr/produits/2909904>

Dessin de l'application



Dessin du produit



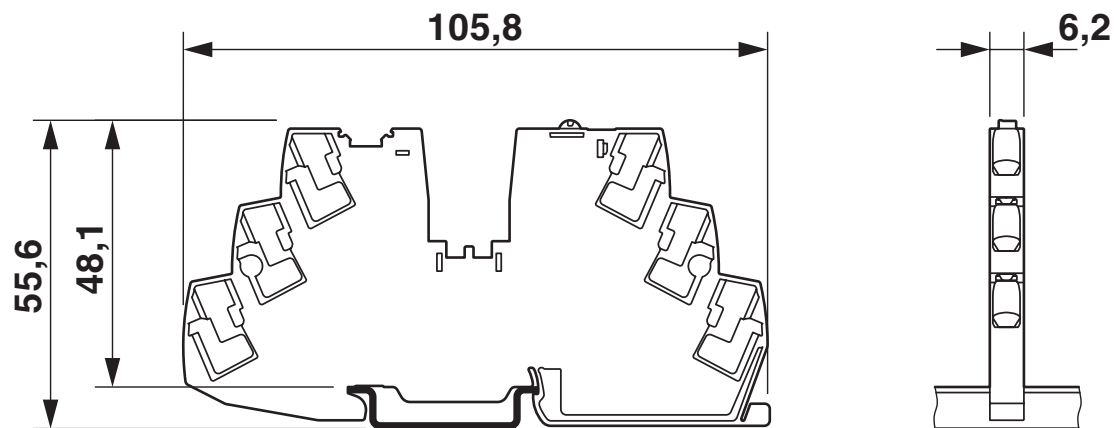


# PTCB E1 24DC/3A NO - Disjoncteur de protection d'appareils électronique

2909904

<https://www.phoenixcontact.com/fr/produits/2909904>

Dessin coté



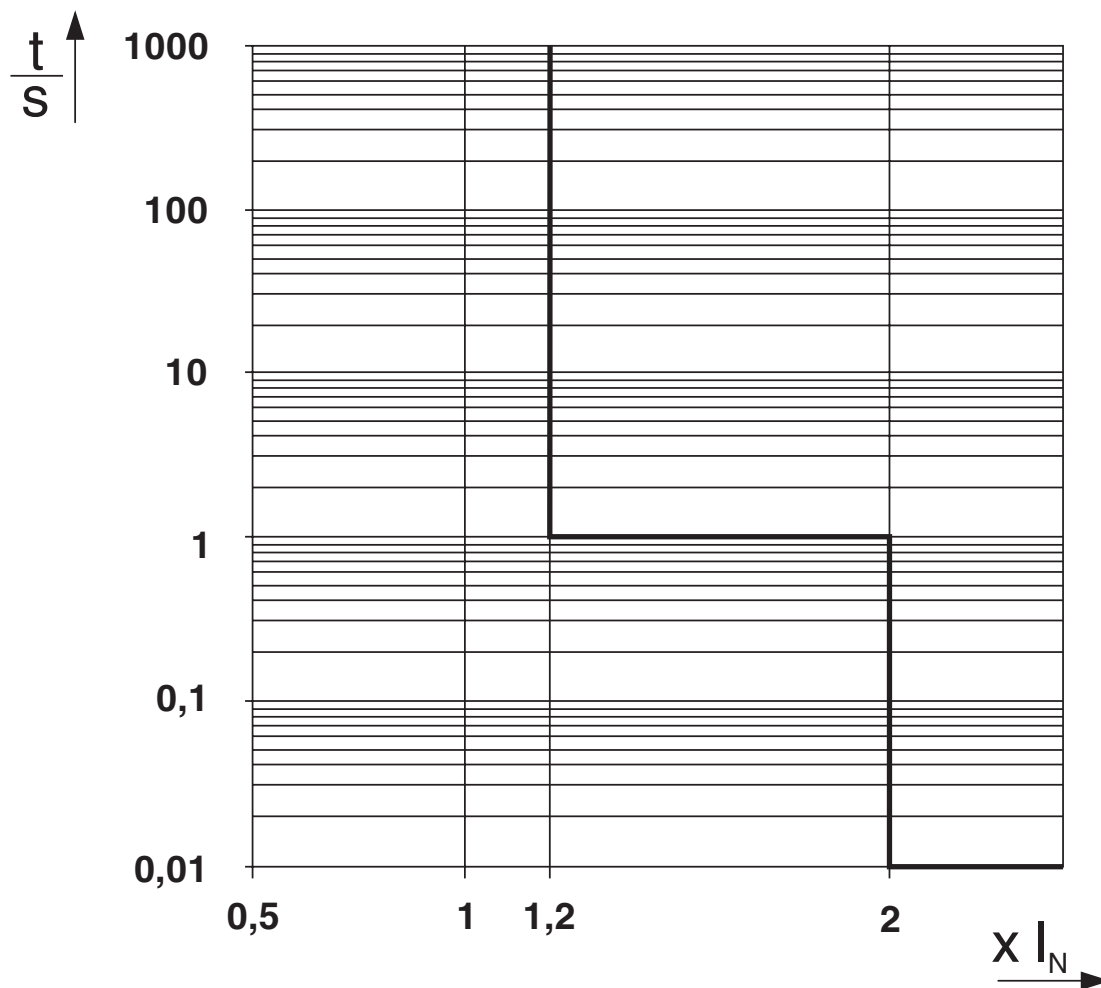
# PTCB E1 24DC/3A NO - Disjoncteur de protection d'appareils électronique



2909904

<https://www.phoenixcontact.com/fr/produits/2909904>

Diagramme



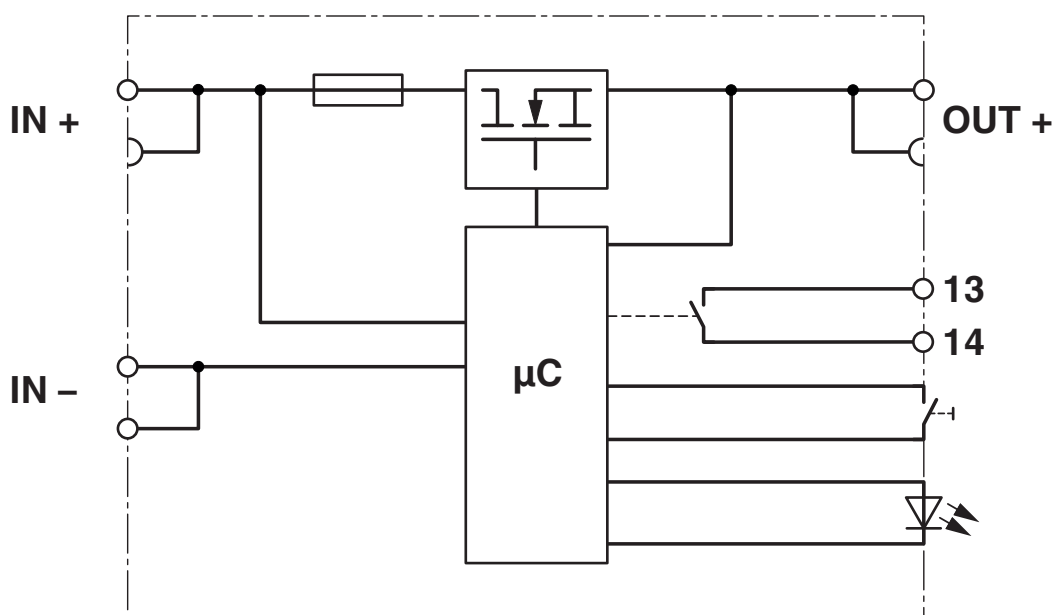
Courbe de déclenchement dans la plage DC

# PTCB E1 24DC/3A NO - Disjoncteur de protection d'appareils électronique

2909904

<https://www.phoenixcontact.com/fr/produits/2909904>

Schéma fonctionnel



# PTCB E1 24DC/3A NO - Disjoncteur de protection d'appareils électronique



2909904

<https://www.phoenixcontact.com/fr/produits/2909904>

## Homologations

To download certificates, visit the product detail page: <https://www.phoenixcontact.com/fr/produits/2909904>



**UL Recognized**

Identifiant de l'homologation: E317172-20170817



**DNV GL**

Identifiant de l'homologation: TAE00003UT



**UL Listed**

Identifiant de l'homologation: E123528-20170530



**cUL Listed**

Identifiant de l'homologation: E123528-20170530



**UL Recognized**

Identifiant de l'homologation: E324415-20201030



**cUL Listed**

Identifiant de l'homologation: E483407-20201030



**UL Listed**

Identifiant de l'homologation: E483407-20201030

**cULus Listed**

**cULus Listed**

# PTCB E1 24DC/3A NO - Disjoncteur de protection d'appareils électronique



2909904

<https://www.phoenixcontact.com/fr/produits/2909904>

## Classifications

### ECLASS

|             |          |
|-------------|----------|
| ECLASS-11.0 | 27140401 |
| ECLASS-13.0 | 27140401 |
| ECLASS-12.0 | 27140401 |

### ETIM

|          |          |
|----------|----------|
| ETIM 9.0 | EC003538 |
|----------|----------|

### UNSPSC

|             |          |
|-------------|----------|
| UNSPSC 21.0 | 39121400 |
|-------------|----------|

# PTCB E1 24DC/3A NO - Disjoncteur de protection d'appareils électronique



2909904

<https://www.phoenixcontact.com/fr/produits/2909904>

## Conformité environnementale

|            |   |
|------------|---|
| REACH SVHC | Lead 7439-92-1  |
| China RoHS | Période d'utilisation conforme (EFUP) : 50 ans  |
|            | Vous trouverez des informations sur les substances dangereuses dans la déclaration du fabricant dans l'onglet « Téléchargements » |

# PTCB E1 24DC/3A NO - Disjoncteur de protection d'appareils électronique

2909904

<https://www.phoenixcontact.com/fr/produits/2909904>

## Accessoires

 Remarque : utilisation des accessoires mentionnés ci-après peut limiter ce produit.


### FBS 2-6 - Pont enfichable

3030336

<https://www.phoenixcontact.com/fr/produits/3030336>



Pont enfichable, pas: 6,2 mm, nombre de pôles: 2, coloris: rouge

 Intensité admissible maximale: 32 A

### FBS 3-6 - Pont enfichable

3030242

<https://www.phoenixcontact.com/fr/produits/3030242>



Pont enfichable, pas: 6,2 mm, nombre de pôles: 3, coloris: rouge

 Intensité admissible maximale: 32 A

# PTCB E1 24DC/3A NO - Disjoncteur de protection d'appareils électronique



2909904

<https://www.phoenixcontact.com/fr/produits/2909904>

## FBS 4-6 - Pont enfichable

3030255

<https://www.phoenixcontact.com/fr/produits/3030255>



Pont enfichable, pas: 6,2 mm, nombre de pôles: 4, coloris: rouge

 Intensité admissible maximale: 32 A

---

## FBS 5-6 - Pont enfichable

3030349

<https://www.phoenixcontact.com/fr/produits/3030349>



Pont enfichable, pas: 6,2 mm, nombre de pôles: 5, coloris: rouge

 Intensité admissible maximale: 32 A



# PTCB E1 24DC/3A NO - Disjoncteur de protection d'appareils électronique



2909904

<https://www.phoenixcontact.com/fr/produits/2909904>

## FBS 10-6 - Pont enfichable

3030271

<https://www.phoenixcontact.com/fr/produits/3030271>



Pont enfichable, pas: 6,2 mm, nombre de pôles: 10, coloris: rouge

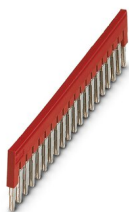
 Intensité admissible maximale: 32 A

---

## FBS 20-6 - Pont enfichable

3030365

<https://www.phoenixcontact.com/fr/produits/3030365>



Pont enfichable, pas: 6,2 mm, nombre de pôles: 20, coloris: rouge

 Intensité admissible maximale: 32 A

# PTCB E1 24DC/3A NO - Disjoncteur de protection d'appareils électronique

2909904

<https://www.phoenixcontact.com/fr/produits/2909904>

## FBS 50-6 - Pont enfichable

3032224

<https://www.phoenixcontact.com/fr/produits/3032224>



Pont enfichable, pas: 6,2 mm, nombre de pôles: 50, coloris: rouge

 Intensité admissible maximale: 32 A

---

## FBS 2-6 BU - Pont enfichable

3036932

<https://www.phoenixcontact.com/fr/produits/3036932>



Pont enfichable, pas: 6,2 mm, nombre de pôles: 2, coloris: bleu

 Intensité admissible maximale: 32 A

# PTCB E1 24DC/3A NO - Disjoncteur de protection d'appareils électronique

2909904

<https://www.phoenixcontact.com/fr/produits/2909904>

## FBS 3-6 BU - Pont enfichable

3036945

<https://www.phoenixcontact.com/fr/produits/3036945>



Pont enfichable, pas: 6,2 mm, nombre de pôles: 3, coloris: bleu

 Intensité admissible maximale: 32 A

---

## FBS 4-6 BU - Pont enfichable

3036958

<https://www.phoenixcontact.com/fr/produits/3036958>



Pont enfichable, pas: 6,2 mm, nombre de pôles: 4, coloris: bleu

 Intensité admissible maximale: 32 A

# PTCB E1 24DC/3A NO - Disjoncteur de protection d'appareils électronique

2909904

<https://www.phoenixcontact.com/fr/produits/2909904>

## FBS 5-6 BU - Pont enfichable

3036961

<https://www.phoenixcontact.com/fr/produits/3036961>



Pont enfichable, pas: 6,2 mm, nombre de pôles: 5, coloris: bleu

 Intensité admissible maximale: 32 A

---

## FBS 10-6 BU - Pont enfichable

3032198

<https://www.phoenixcontact.com/fr/produits/3032198>



Pont enfichable, pas: 6,2 mm, nombre de pôles: 10, coloris: bleu

 Intensité admissible maximale: 32 A

# PTCB E1 24DC/3A NO - Disjoncteur de protection d'appareils électronique



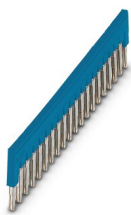
2909904

<https://www.phoenixcontact.com/fr/produits/2909904>

## FBS 20-6 BU - Pont enfichable

3032208

<https://www.phoenixcontact.com/fr/produits/3032208>



Pont enfichable, pas: 6,2 mm, nombre de pôles: 20, coloris: bleu

 Intensité admissible maximale: 32 A

---


## FBS 50-6 BU - Pont enfichable

3032211

<https://www.phoenixcontact.com/fr/produits/3032211>



Pont enfichable, pas: 6,2 mm, nombre de pôles: 50, coloris: bleu

 Intensité admissible maximale: 32 A

# PTCB E1 24DC/3A NO - Disjoncteur de protection d'appareils électronique



2909904

<https://www.phoenixcontact.com/fr/produits/2909904>

## FBS 2-6 GY - Pont enfichable

3032237

<https://www.phoenixcontact.com/fr/produits/3032237>



Pont enfichable, pas: 6,2 mm, nombre de pôles: 2, coloris: gris

 Intensité admissible maximale: 32 A

---

## FBS 3-6 GY - Pont enfichable

3032240

<https://www.phoenixcontact.com/fr/produits/3032240>



Pont enfichable, pas: 6,2 mm, nombre de pôles: 3, coloris: gris

 Intensité admissible maximale: 32 A

---

# PTCB E1 24DC/3A NO - Disjoncteur de protection d'appareils électronique



2909904

<https://www.phoenixcontact.com/fr/produits/2909904>

## FBS 4-6 GY - Pont enfichable

3032279

<https://www.phoenixcontact.com/fr/produits/3032279>



Pont enfichable, pas: 6,2 mm, nombre de pôles: 4, coloris: gris

 Intensité admissible maximale: 32 A

---

## FBS 5-6 GY - Pont enfichable

3032266

<https://www.phoenixcontact.com/fr/produits/3032266>



Pont enfichable, pas: 6,2 mm, nombre de pôles: 5, coloris: gris

 Intensité admissible maximale: 32 A

---

# PTCB E1 24DC/3A NO - Disjoncteur de protection d'appareils électronique



2909904

<https://www.phoenixcontact.com/fr/produits/2909904>

## FBS 2-5 - Pont enfichable

3030161

<https://www.phoenixcontact.com/fr/produits/3030161>



Pont enfichable, pas: 5,2 mm, nombre de pôles: 2, longueur: 23 mm, coloris: rouge

 Intensité admissible maximale: 24 A

---

## FBS 3-5 - Pont enfichable

3030174

<https://www.phoenixcontact.com/fr/produits/3030174>



Pont enfichable, pas: 5,2 mm, nombre de pôles: 3, longueur: 23 mm, coloris: rouge

 Intensité admissible maximale: 24 A



# PTCB E1 24DC/3A NO - Disjoncteur de protection d'appareils électronique



2909904

<https://www.phoenixcontact.com/fr/produits/2909904>

## FBS 4-5 - Pont enfichable

3030187

<https://www.phoenixcontact.com/fr/produits/3030187>



Pont enfichable, pas: 5,2 mm, nombre de pôles: 4, longueur: 23 mm, coloris: rouge

 Intensité admissible maximale: 24 A

---

## FBS 5-5 - Pont enfichable

3030190

<https://www.phoenixcontact.com/fr/produits/3030190>



Pont enfichable, pas: 5,2 mm, nombre de pôles: 5, longueur: 23 mm, coloris: rouge

 Intensité admissible maximale: 24 A

# PTCB E1 24DC/3A NO - Disjoncteur de protection d'appareils électronique



2909904

<https://www.phoenixcontact.com/fr/produits/2909904>

## FBS 10-5 - Pont enfichable

3030213

<https://www.phoenixcontact.com/fr/produits/3030213>



Pont enfichable, pas: 5,2 mm, nombre de pôles: 10, longueur: 23 mm, coloris: rouge

 Intensité admissible maximale: 24 A

---

## FBS 20-5 - Pont enfichable

3030226

<https://www.phoenixcontact.com/fr/produits/3030226>



Pont enfichable, pas: 5,2 mm, nombre de pôles: 20, coloris: rouge

 Intensité admissible maximale: 24 A

---

# PTCB E1 24DC/3A NO - Disjoncteur de protection d'appareils électronique



2909904

<https://www.phoenixcontact.com/fr/produits/2909904>

## FBS 50-5 - Pont enfichable

3038930

<https://www.phoenixcontact.com/fr/produits/3038930>



Pont enfichable, pas: 5,2 mm, nombre de pôles: 50, coloris: rouge

 Intensité admissible maximale: 24 A

---

## FBS 2-5 BU - Pont enfichable

3036877

<https://www.phoenixcontact.com/fr/produits/3036877>



Pont enfichable, pas: 5,2 mm, nombre de pôles: 2, coloris: bleu

 Intensité admissible maximale: 24 A

# PTCB E1 24DC/3A NO - Disjoncteur de protection d'appareils électronique



2909904

<https://www.phoenixcontact.com/fr/produits/2909904>

## FBS 3-5 BU - Pont enfichable

3036880

<https://www.phoenixcontact.com/fr/produits/3036880>



Pont enfichable, pas: 5,2 mm, nombre de pôles: 3, coloris: bleu

 Intensité admissible maximale: 24 A

---


## FBS 4-5 BU - Pont enfichable

3036893

<https://www.phoenixcontact.com/fr/produits/3036893>



Pont enfichable, pas: 5,2 mm, nombre de pôles: 4, coloris: bleu

 Intensité admissible maximale: 24 A

# PTCB E1 24DC/3A NO - Disjoncteur de protection d'appareils électronique



2909904

<https://www.phoenixcontact.com/fr/produits/2909904>

## FBS 5-5 BU - Pont enfichable

3036903

<https://www.phoenixcontact.com/fr/produits/3036903>



Pont enfichable, pas: 5,2 mm, nombre de pôles: 5, coloris: bleu

 Intensité admissible maximale: 24 A

---

## FBS 10-5 BU - Pont enfichable

3036916

<https://www.phoenixcontact.com/fr/produits/3036916>



Pont enfichable, pas: 5,2 mm, nombre de pôles: 10, coloris: bleu

 Intensité admissible maximale: 24 A

# PTCB E1 24DC/3A NO - Disjoncteur de protection d'appareils électronique



2909904

<https://www.phoenixcontact.com/fr/produits/2909904>


## FBS 20-5 BU - Pont enfichable

3036929

<https://www.phoenixcontact.com/fr/produits/3036929>



Pont enfichable, pas: 5,2 mm, nombre de pôles: 20, coloris: bleu

 Intensité admissible maximale: 24 A

---

## FBS 50-5 BU - Pont enfichable

3032114

<https://www.phoenixcontact.com/fr/produits/3032114>



Pont enfichable, pas: 5,2 mm, nombre de pôles: 50, coloris: bleu

 Intensité admissible maximale: 24 A

# PTCB E1 24DC/3A NO - Disjoncteur de protection d'appareils électronique



2909904

<https://www.phoenixcontact.com/fr/produits/2909904>

## FBS 2-5 GY - Pont enfichable

3038969

<https://www.phoenixcontact.com/fr/produits/3038969>



Pont enfichable, pas: 5,2 mm, nombre de pôles: 2, coloris: gris

 Intensité admissible maximale: 24 A

---

## FBS 3-5 GY - Pont enfichable

3038972

<https://www.phoenixcontact.com/fr/produits/3038972>



Pont enfichable, pas: 5,2 mm, nombre de pôles: 3, coloris: gris

 Intensité admissible maximale: 24 A

# PTCB E1 24DC/3A NO - Disjoncteur de protection d'appareils électronique



2909904

<https://www.phoenixcontact.com/fr/produits/2909904>

## FBS 4-5 GY - Pont enfichable

3038985

<https://www.phoenixcontact.com/fr/produits/3038985>

Pont enfichable, pas: 5,2 mm, nombre de pôles: 4, coloris: gris



 Intensité admissible maximale: 24 A

---

## FBS 5-5 GY - Pont enfichable

3038998

<https://www.phoenixcontact.com/fr/produits/3038998>

Pont enfichable, pas: 5,2 mm, nombre de pôles: 5, coloris: gris



 Intensité admissible maximale: 24 A



# PTCB E1 24DC/3A NO - Disjoncteur de protection d'appareils électronique



2909904

<https://www.phoenixcontact.com/fr/produits/2909904>

## RB ST 10-(2,5/4) - Pont réducteur

3030873

<https://www.phoenixcontact.com/fr/produits/3030873>



Pont réducteur, pas: 10 mm, nombre de pôles: 2, longueur: 36 mm, coloris: rouge

---

## PT 4 - Blocs de jonction simple

3211757

<https://www.phoenixcontact.com/fr/produits/3211757>



Blocs de jonction simple, tension nominale: 800 V, intensité nominale: 32 A, nombre de connexions: 2, type de raccordement: Raccordement Push-in, Section de référence: 4 mm<sup>2</sup>, section : 0,2 mm<sup>2</sup> - 6 mm<sup>2</sup>, type de montage: NS 35/7,5, NS 35/15, coloris: gris

# PTCB E1 24DC/3A NO - Disjoncteur de protection d'appareils électronique



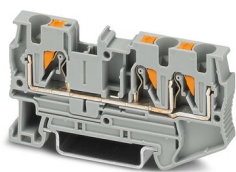
2909904

<https://www.phoenixcontact.com/fr/produits/2909904>

## PT 4-TWIN - Blocs de jonction simple

3211771

<https://www.phoenixcontact.com/fr/produits/3211771>

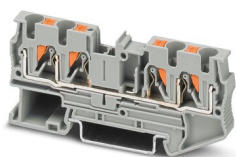


Blocs de jonction simple, tension nominale: 800 V, intensité nominale: 32 A, nombre de connexions: 3, type de raccordement: Raccordement Push-in, Section de référence: 4 mm<sup>2</sup>, section : 0,2 mm<sup>2</sup> - 6 mm<sup>2</sup>, type de montage: NS 35/7,5, NS 35/15, coloris: gris

## PT 4-QUATTRO - Blocs de jonction simple

3211797

<https://www.phoenixcontact.com/fr/produits/3211797>



Blocs de jonction simple, tension nominale: 800 V, intensité nominale: 32 A, nombre de connexions: 4, type de raccordement: Raccordement Push-in, Section de référence: 4 mm<sup>2</sup>, section : 0,2 mm<sup>2</sup> - 6 mm<sup>2</sup>, type de montage: NS 35/7,5, NS 35/15, coloris: gris

# PTCB E1 24DC/3A NO - Disjoncteur de protection d'appareils électronique



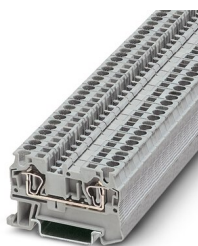
2909904

<https://www.phoenixcontact.com/fr/produits/2909904>

## ST 4 - Blocs de jonction simple

3031364

<https://www.phoenixcontact.com/fr/produits/3031364>



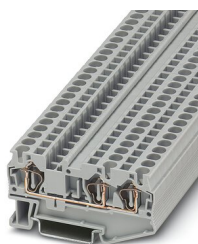
Blocs de jonction simple, tension nominale: 800 V, intensité nominale: 32 A, nombre de connexions: 2, type de raccordement: Raccordement à ressort, 1er étage, Section de référence: 4 mm<sup>2</sup>, section : 0,08 mm<sup>2</sup> - 6 mm<sup>2</sup>, type de montage: NS 35/7,5, NS 35/15, coloris: gris

---

## ST 4-TWIN - Blocs de jonction simple

3031393

<https://www.phoenixcontact.com/fr/produits/3031393>



Blocs de jonction simple, tension nominale: 800 V, intensité nominale: 32 A, nombre de connexions: 3, type de raccordement: Raccordement à ressort, Section de référence: 4 mm<sup>2</sup>, section : 0,08 mm<sup>2</sup> - 6 mm<sup>2</sup>, type de montage: NS 35/7,5, NS 35/15, coloris: gris

# PTCB E1 24DC/3A NO - Disjoncteur de protection d'appareils électronique

2909904

<https://www.phoenixcontact.com/fr/produits/2909904>

## ST 4-QUATTRO - Blocs de jonction simple

3031445

<https://www.phoenixcontact.com/fr/produits/3031445>



Blocs de jonction simple, tension nominale: 800 V, intensité nominale: 32 A, nombre de connexions: 4, type de raccordement: Raccordement à ressort, 1er étage, Section de référence: 4 mm<sup>2</sup>, section : 0,08 mm<sup>2</sup> - 6 mm<sup>2</sup>, type de montage: NS 35/7,5, NS 35/15, coloris: gris

---

## QTC 2,5 - Blocs de jonction simple

3206416

<https://www.phoenixcontact.com/fr/produits/3206416>



Blocs de jonction simple, tension nominale: 800 V, intensité nominale: 24 A, nombre de connexions: 2, type de raccordement: Raccordement rapide, 1er étage, Section de référence: 2,5 mm<sup>2</sup>, section : 0,5 mm<sup>2</sup> - 2,5 mm<sup>2</sup>, type de montage: NS 35/7,5, NS 35/15, coloris: gris

# PTCB E1 24DC/3A NO - Disjoncteur de protection d'appareils électronique

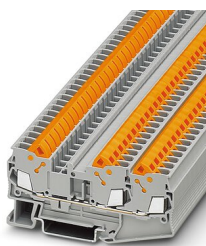
2909904

<https://www.phoenixcontact.com/fr/produits/2909904>

## QTC 2,5-TWIN - Blocs de jonction simple

3206445

<https://www.phoenixcontact.com/fr/produits/3206445>



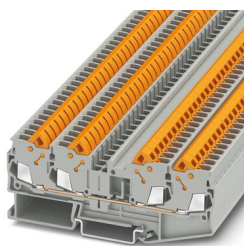
Blocs de jonction simple, tension nominale: 800 V, intensité nominale: 24 A, nombre de connexions: 3, type de raccordement: Raccordement rapide, 1er étage, Section de référence: 2,5 mm<sup>2</sup>, section : 0,5 mm<sup>2</sup> - 2,5 mm<sup>2</sup>, type de montage: NS 35/7,5, NS 35/7,5, coloris: gris

---

## QTC 2,5-QUATTRO - Blocs de jonction simple

3206446

<https://www.phoenixcontact.com/fr/produits/3206446>



Blocs de jonction simple, tension nominale: 800 V, intensité nominale: 24 A, nombre de connexions: 4, type de raccordement: Raccordement rapide, 1er étage, Section de référence: 2,5 mm<sup>2</sup>, section : 0,5 mm<sup>2</sup> - 2,5 mm<sup>2</sup>, type de montage: NS 35/7,5, NS 35/7,5, coloris: gris

# PTCB E1 24DC/3A NO - Disjoncteur de protection d'appareils électronique



2909904

<https://www.phoenixcontact.com/fr/produits/2909904>

## PT 2,5 - Blocs de jonction simple

3209510

<https://www.phoenixcontact.com/fr/produits/3209510>

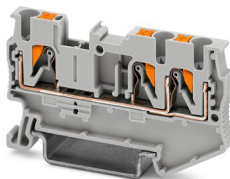


Blocs de jonction simple, tension nominale: 800 V, intensité nominale: 24 A, nombre de connexions: 2, nombre de pôles: 1, type de raccordement: Raccordement Push-in, Section de référence: 2,5 mm<sup>2</sup>, section : 0,14 mm<sup>2</sup> - 4 mm<sup>2</sup>, type de montage: NS 35/7,5, NS 35/15, coloris: gris

## PT 2,5-TWIN - Blocs de jonction simple

3209549

<https://www.phoenixcontact.com/fr/produits/3209549>



Blocs de jonction simple, tension nominale: 800 V, intensité nominale: 24 A, nombre de connexions: 3, type de raccordement: Raccordement Push-in, Section de référence: 2,5 mm<sup>2</sup>, section : 0,14 mm<sup>2</sup> - 4 mm<sup>2</sup>, type de montage: NS 35/7,5, NS 35/15, coloris: gris

# PTCB E1 24DC/3A NO - Disjoncteur de protection d'appareils électronique



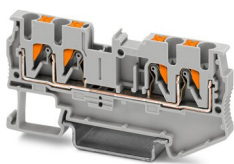
2909904

<https://www.phoenixcontact.com/fr/produits/2909904>

## PT 2,5-QUATTRO - Blocs de jonction simple

3209578

<https://www.phoenixcontact.com/fr/produits/3209578>



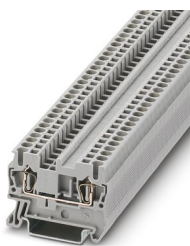
Blocs de jonction simple, tension nominale: 800 V, intensité nominale: 24 A, nombre de connexions: 4, type de raccordement: Raccordement Push-in, Section de référence: 2,5 mm<sup>2</sup>, section : 0,14 mm<sup>2</sup> - 4 mm<sup>2</sup>, type de montage: NS 35/7,5, NS 35/15, coloris: gris

---

## ST 2,5 - Blocs de jonction simple

3031212

<https://www.phoenixcontact.com/fr/produits/3031212>



Blocs de jonction simple, tension nominale: 800 V, intensité nominale: 24 A, nombre de connexions: 2, type de raccordement: Raccordement à ressort, Section de référence: 2,5 mm<sup>2</sup>, section : 0,08 mm<sup>2</sup> - 4 mm<sup>2</sup>, type de montage: NS 35/7,5, NS 35/15, coloris: gris

# PTCB E1 24DC/3A NO - Disjoncteur de protection d'appareils électronique



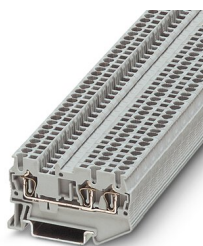
2909904

<https://www.phoenixcontact.com/fr/produits/2909904>

## ST 2,5-TWIN - Blocs de jonction simple

3031241

<https://www.phoenixcontact.com/fr/produits/3031241>

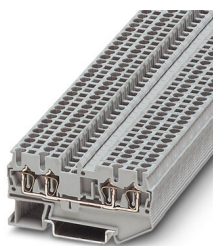


Blocs de jonction simple, tension nominale: 800 V, intensité nominale: 24 A, nombre de connexions: 3, type de raccordement: Raccordement à ressort, Section de référence: 2,5 mm<sup>2</sup>, section : 0,08 mm<sup>2</sup> - 4 mm<sup>2</sup>, type de montage: NS 35/7,5, NS 35/15, coloris: gris

## ST 2,5-QUATTRO - Blocs de jonction simple

3031306

<https://www.phoenixcontact.com/fr/produits/3031306>



Blocs de jonction simple, tension nominale: 800 V, intensité nominale: 24 A, nombre de connexions: 4, type de raccordement: Raccordement à ressort, Section de référence: 2,5 mm<sup>2</sup>, section : 0,08 mm<sup>2</sup> - 4 mm<sup>2</sup>, type de montage: NS 35/7,5, NS 35/15, coloris: gris



# PTCB E1 24DC/3A NO - Disjoncteur de protection d'appareils électronique

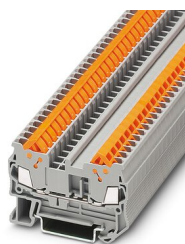
2909904

<https://www.phoenixcontact.com/fr/produits/2909904>

## QTC 1,5 - Blocs de jonction simple

3205019

<https://www.phoenixcontact.com/fr/produits/3205019>



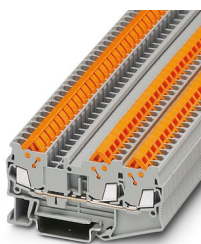
Blocs de jonction simple, tension nominale: 800 V, intensité nominale: 17,5 A, nombre de connexions: 2, type de raccordement: Raccordement rapide, 1er étage, Section de référence: 1,5 mm<sup>2</sup>, section : 0,25 mm<sup>2</sup> - 1,5 mm<sup>2</sup>, type de montage: NS 35/7,5, NS 35/15, coloris: gris

---

## QTC 1,5-TWIN - Blocs de jonction simple

3205048

<https://www.phoenixcontact.com/fr/produits/3205048>



Blocs de jonction simple, tension nominale: 800 V, intensité nominale: 17,5 A, nombre de connexions: 3, type de raccordement: Raccordement rapide, 1er étage, Section de référence: 1,5 mm<sup>2</sup>, section : 0,25 mm<sup>2</sup> - 1,5 mm<sup>2</sup>, type de montage: NS 35/7,5, NS 35/7,5, coloris: gris

# PTCB E1 24DC/3A NO - Disjoncteur de protection d'appareils électronique

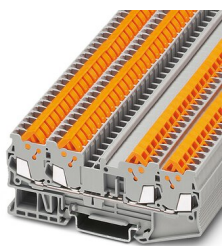
2909904

<https://www.phoenixcontact.com/fr/produits/2909904>

## QTC 1,5-QUATTRO - Blocs de jonction simple

3205077

<https://www.phoenixcontact.com/fr/produits/3205077>

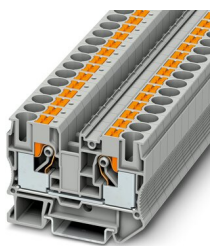


Blocs de jonction simple, tension nominale: 800 V, intensité nominale: 17,5 A, nombre de connexions: 4, type de raccordement: Raccordement rapide, 1er étage, Section de référence: 1,5 mm<sup>2</sup>, section : 0,25 mm<sup>2</sup> - 1,5 mm<sup>2</sup>, type de montage: NS 35/7,5, NS 35/7,5, coloris: gris

## PT 10 - Blocs de jonction simple

3212120

<https://www.phoenixcontact.com/fr/produits/3212120>



Blocs de jonction simple, tension nominale: 1000 V, intensité nominale: 57 A, nombre de connexions: 2, type de raccordement: Raccordement Push-in, Section de référence: 10 mm<sup>2</sup>, section : 0,5 mm<sup>2</sup> - 16 mm<sup>2</sup>, type de montage: NS 35/7,5, NS 35/15, coloris: gris

# PTCB E1 24DC/3A NO - Disjoncteur de protection d'appareils électronique



2909904

<https://www.phoenixcontact.com/fr/produits/2909904>

## ST 10 - Blocs de jonction simple

3036110

<https://www.phoenixcontact.com/fr/produits/3036110>



Blocs de jonction simple, tension nominale: 1000 V, intensité nominale: 57 A, nombre de connexions: 2, type de raccordement: Raccordement à ressort, Section de référence: 10 mm<sup>2</sup>, section : 0,2 mm<sup>2</sup> - 16 mm<sup>2</sup>, type de montage: NS 35/7,5, NS 35/15, coloris: gris

---

## ZB 6:UNBEDRUCKT - Ruban de repérage ZB

1051003

<https://www.phoenixcontact.com/fr/produits/1051003>



Ruban de repérage ZB, Rubans, blanc, vierge, repérable avec : PLOTMARK, CMS-P1-PLOTTER, type de montage: encliquetage, pour bloc de jonction au pas de : 6,2 mm, surface utile: 6,15 x 10,5 mm, Nombre d'étiquettes: 10

# PTCB E1 24DC/3A NO - Disjoncteur de protection d'appareils électronique



2909904

<https://www.phoenixcontact.com/fr/produits/2909904>

## ZBF 6:UNBEDRUCKT - Ruban de repérage ZB, plat

0808710

<https://www.phoenixcontact.com/fr/produits/0808710>



Ruban de repérage ZB, plat, Rubans, blanc, vierge, repérable avec : PLOTMARK, CMS-P1-PLOTTER, type de montage: encliquetage, pour bloc de jonction au pas de : 6,2 mm, surface utile: 5,15 x 6,15 mm, Nombre d'étiquettes: 10

---

## UCT-TM 6 - Repères pour blocs de jonction

0828736

<https://www.phoenixcontact.com/fr/produits/0828736>



Repères pour blocs de jonction, Planche, blanc, vierge, repérable avec : TOPMARK NEO, LASER TOPMARK, BLUEMARK ID COLOR, BLUEMARK ID, BLUEMARK CLED, THERMOMARK PRIME, THERMOMARK CARD 2.0, THERMOMARK CARD, type de montage: encliquetage, pour bloc de jonction au pas de : 6,2 mm, surface utile: 5,6 x 10,5 mm, Nombre d'étiquettes: 60

# PTCB E1 24DC/3A NO - Disjoncteur de protection d'appareils électronique



2909904

<https://www.phoenixcontact.com/fr/produits/2909904>

## UCT-TM 6 CUS - Repères pour blocs de jonction

0829602

<https://www.phoenixcontact.com/fr/produits/0829602>



Repères pour blocs de jonction, à commander : sous forme de planche, blanc, impression selon les indications du client, type de montage: encliquetage dans la rainure de repérage élevée, pour bloc de jonction au pas de : 6,2 mm, surface utile: 5,6 x 10,5 mm, Nombre d'étiquettes: 60

## US-TML (104X3,8) - Repères pour blocs de jonction

0830768

<https://www.phoenixcontact.com/fr/produits/0830768>



Repères pour blocs de jonction, Carte, blanc, vierge, repérable avec : BLUEMARK ID COLOR, BLUEMARK ID, THERMOMARK PRIME, THERMOMARK CARD 2.0, THERMOMARK CARD, type de montage: collage, surface utile: 104 x 3,8 mm, Nombre d'étiquettes: 22

# PTCB E1 24DC/3A NO - Disjoncteur de protection d'appareils électronique



2909904

<https://www.phoenixcontact.com/fr/produits/2909904>

## TTC-6P-T3-24DC-PT-I - Dispositif de protection antisurtension type 3

1027586

<https://www.phoenixcontact.com/fr/produits/1027586>



Parafoudre basse tension de type 3 composé d'une fiche de protection et d'un élément de base avec indicateur d'état intégré pour alimentations 24 V DC

---

## DB 50- 90 BK - Pontage

2820916

<https://www.phoenixcontact.com/fr/produits/2820916>

Pont à boucle de fil métallique flexible, 50 pôles, section de conducteur :  $0,5 \text{ mm}^2$ , longueur de boucle : 90 mm, longueur des embouts : 8 mm, couleur : noir



# PTCB E1 24DC/3A NO - Disjoncteur de protection d'appareils électronique



2909904

<https://www.phoenixcontact.com/fr/produits/2909904>

## DB 50- 90 BU - Pontage

2821180

<https://www.phoenixcontact.com/fr/produits/2821180>

Pont à boucle de fil métallique flexible, 50 pôles, section de conducteur :  $0,5 \text{ mm}^2$ , longueur de boucle : 90 mm, longueur des embouts : 8 mm, couleur : bleu



---

## DB 50- 90 GY - Pontage

2820929

<https://www.phoenixcontact.com/fr/produits/2820929>

Pont à boucle de fil métallique flexible, 50 pôles, section de conducteur :  $0,5 \text{ mm}^2$ , longueur de boucle : 90 mm, longueur des embouts : 8 mm, couleur : gris



# PTCB E1 24DC/3A NO - Disjoncteur de protection d'appareils électronique



2909904

<https://www.phoenixcontact.com/fr/produits/2909904>

## DB 50- 90 RD - Pontage

2864639

<https://www.phoenixcontact.com/fr/produits/2864639>

Pont à boucle de fil métallique flexible, 50 pôles, section de conducteur :  $0,5 \text{ mm}^2$ , longueur de boucle : 90 mm, longueur des embouts : 8 mm, couleur : rouge



---

Phoenix Contact 2023 © - Tous droits réservés  
<https://www.phoenixcontact.com>

PHOENIX CONTACT SAS  
52 Boulevard de Beaubourg Emerainville  
77436 Marne La Vallée Cedex 2 France  
+33 (0) 1 60 17 98 98  
[documentation@phoenixcontact.fr](mailto:documentation@phoenixcontact.fr)