



Prise TV+FM directe Essensya à griffes

WE253G

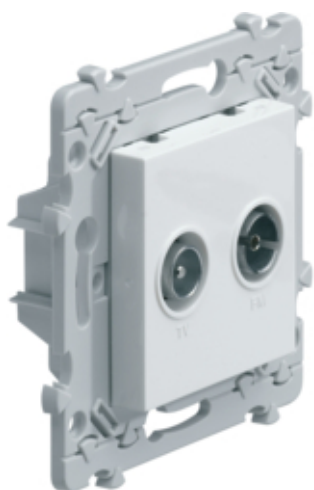


Photo non contractuelle.
Référence présentée : WE253

Architecture

Nombre de sorties	2
Type	TV+FM

Connectivité

Bande passante	4 - 862 MHz
----------------	-------------

Atténuation

Atténuation de raccordement à 860 MHz	1 dB
---------------------------------------	------

Capacité

Nombre de module pour l'appareillage mural	2
--	---

Matières

Couleur RAL	RAL 9010 - Blanc pur
Couleur	blanc

Installation, montage

Type de montage	encastré/saillie/goulotte
-----------------	---------------------------

Sécurité

Code de protection IK contre les chocs mécaniques	01
---	----

Identification

Série	essensya
-------	----------