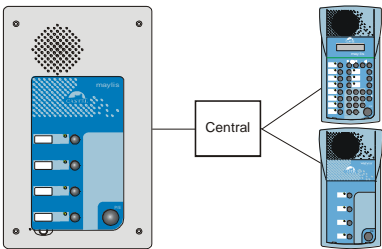


FICHE TECHNIQUE

Interphonie Professionnelle: Platine secondaire "maylis" MSP4

installation	<input checked="" type="checkbox"/>	programmation	<input type="checkbox"/>
raccordement	<input checked="" type="checkbox"/>	utilisation	<input checked="" type="checkbox"/>



GENERALITES

Référence produit: 440.2500-1

Le MSP4 est un poste secondaire d'interphonie présenté en platine murale. Il permet une liaison phonique avec tous les postes de la gamme "maylis". Le matériel doit être installé et utilisé conformément aux directives de ce document.

CARACTERISTIQUES TECHNIQUES

Conformités aux normes européennes

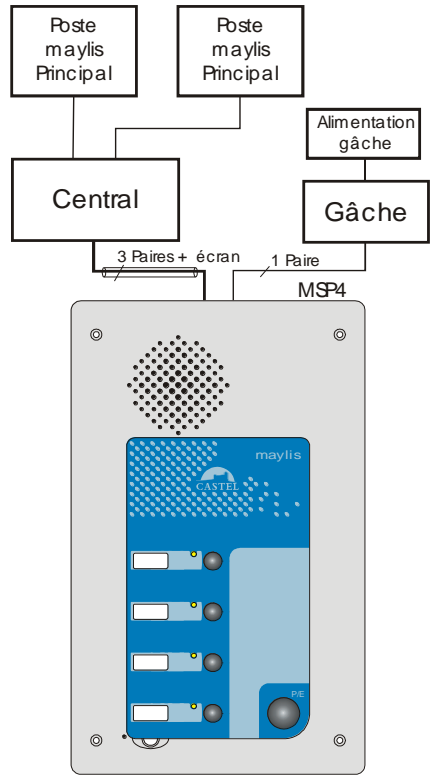
- Des règles de sécurité selon norme EN 60950.
- D'émission CEM selon norme EN 55022 classe B.
- D'immunité CEM selon norme EN 50082-1.

Caractéristiques mécaniques

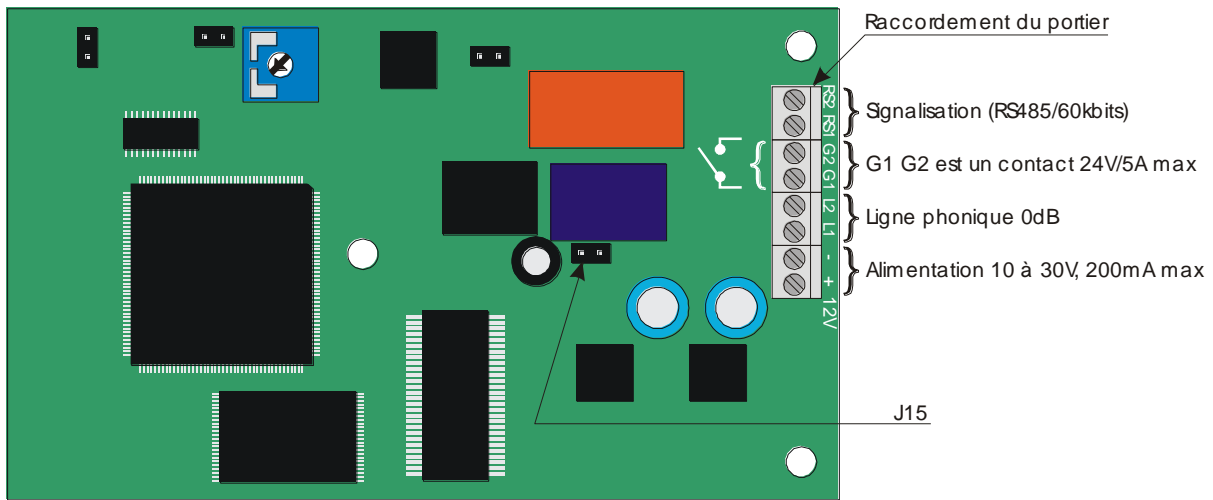
- Degré de protection IP40 selon EN 60529.
- Face avant en aluminium anodisé.
- Montage en saillie ou encastré.
- Dimensions: Face avant: H 280 x L 170mm
Fond encastrable: H 264 x L 166 x P 47mm
Ceinture (Option): H 282,5 x L 172,5 x P 65mm

Caractéristiques électriques générales

- Protection contre les chocs électriques classe 1 selon EN 60950.
- Température de fonctionnement: 0° / +50°C.
- Température de stockage: -20° / +70°C.
- Consommation: 2VA - Alimentation: 12VDC (12V à 30V).
- Puissance HP: 2 Watts.



RACCORDEMENT



Le poste peut être relié aux autres postes via une ligne bus (câblage en bus: plusieurs postes sont installés sur une même ligne) ou via un central "maylis" (câblage en étoile: un poste seulement est installé par ligne). La liaison entre le poste et les autres éléments nécessite un câble 3 paires torsadées avec écran. L'écran est relié à la borne de masse grâce au drain du câble. L'alimentation est assurée soit par la ligne bus soit par le central. On peut aussi alimenter l'appareil par une alimentation locale (Bloc secteur 15VDC/5VA relié aux bornes Masse/+12V, Option CASTEL: réf:496.1100). Distance maximum pour l'alimentation à partir du central: 250 m avec un câble de section 0,3 mm² (6/10^{ème}) et 500 m avec un câble de section 0,6 mm² (9/10^{ème}). Le raccordement se fait par un bornier à vis intégré dans le poste secondaire (1mm² maxi). La commande de gâche fournit un contact sec unipolaire 24 volts/1A (NO par défaut et modifiable par programmation).

Adaptation de la ligne signalisation et de la ligne 0db

Installer une résistance 120 ohms (fournie avec le poste) entre les points RS1 et RS2 des postes situés en bout de la ligne bus. Si la ligne bus comportant un à plusieurs postes est reliée à un central, seul le poste situé en bout de ligne bus le plus éloigné du central doit être équipé de la résistance. Si un seul poste est relié à une ligne d'un central, il faut installer le cavalier J15 dans le poste. La ligne 0dB est alors surveillée. Un éventuel défaut de connexion est alors signalé.

UTILISATION

• Appel vers un autre poste

L'appel (appui sur un des boutons F1 à F4) déclenche l'émission d'un train de sonnerie au(x) poste(s) concerné(s). (Selon la programmation, un à trois postes sont appelés). Un nouvel appui supprime l'appel en cours.

• Etablissement de la communication

Un des postes appelés a la possibilité d'établir la communication à tout moment avec le poste secondaire en sélectionnant le poste appelant. La communication a lieu en mains-libres half duplex. (le poste décroche automatiquement sauf si l'option secret a été activée.) L'opérateur peut forcer la parole en appuyant sur la touche P/E.

• Puissance

La puissance de phonie et de sonnerie est réglable à distance grâce à un MP ou au logiciel Castel pilote.

INSTALLATION

Montage en encastré:

-Faire une réservation dans le support d'une dimension minimum de hauteur 265mm, de largeur 167mm et de profondeur 48mm pour pouvoir encastrer le fond.

-Fixer la face avant par 4 vis Ø3 maxi.

Montage en saillie (Option):

-Monter la ceinture sur le support avec 3 vis Ø4,2 maxi.

-Positionner et fixer le fond dans la ceinture avec les 4 vis fournies (vis CS M3-16)

-Positionner et fixer La face avant sur le fond avec les 6 vis fournies (vis FHc M3-8).

CONFIGURATION

Un poste est livré avec une adresse comprise entre 1 et 1999. Elle est préenregistrée en usine et indiquée sur une étiquette sous le poste. L'adresse peut être modifiée par l'installateur grâce à un MP en mode technique ou grâce au logiciel Castel pilote.

Tous les postes d'une installation doivent avoir une adresse différente. Sur un poste principal, cette adresse est affichée à la mise sous tension. Chaque poste dispose aussi d'un numéro usine unique non modifiable ainsi que d'un numéro de série précisant la date de fabrication CASTEL.

PROGRAMMATION

Le poste est programmé grâce à un ordinateur PC relié au réseau "maylis" ou grâce à un des postes MP du réseau.

Il faut programmer pour le poste MSP4:

-Le type de phonie half duplex.

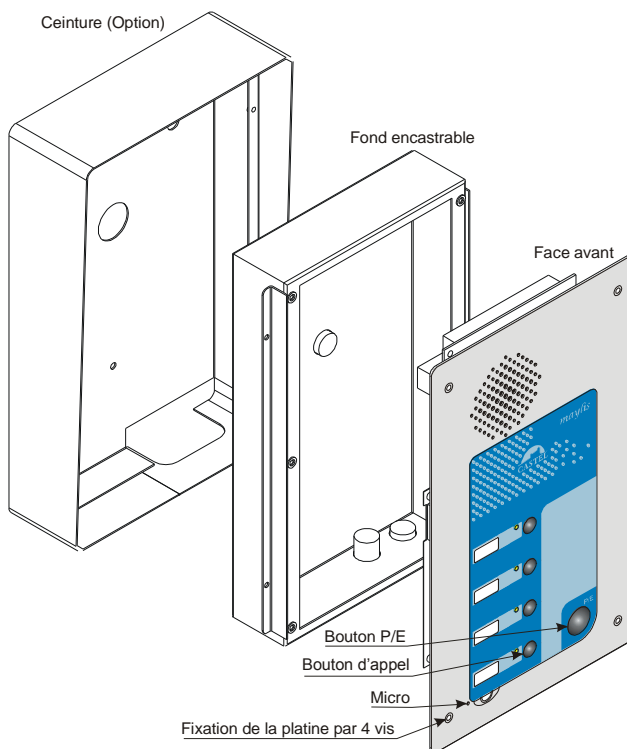
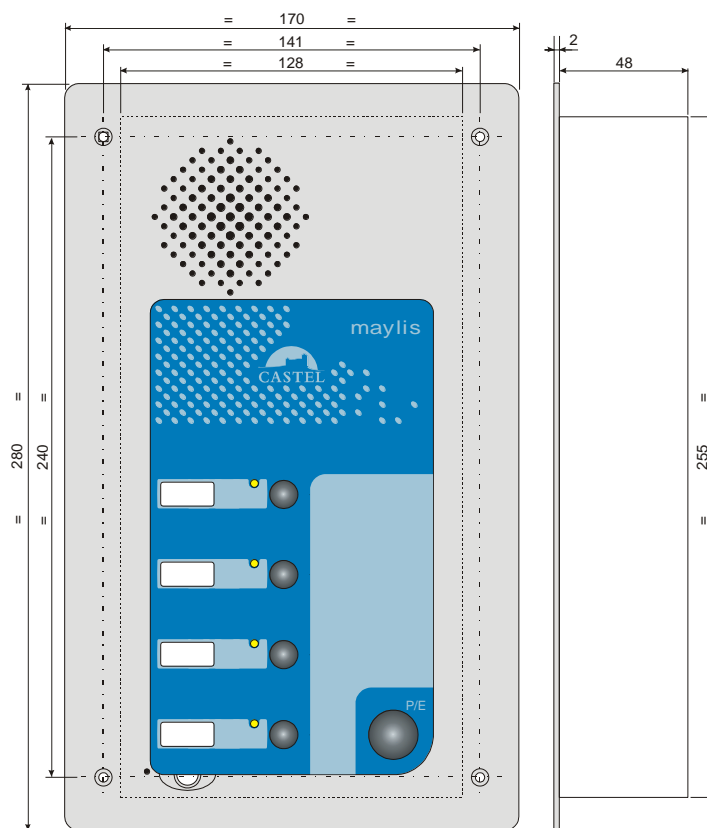
-Le mode décroché automatique.

-Le type appel direct pour F1 à F4

-L'adresse du ou des postes à appeler.

-Le type appui maintenu NO ou NF pour le relais 1 du poste.

-D'autres fonctions peuvent être programmés pour les boutons et le relais (Par exemple le relais peut être programmé de type klaxon. Il est fermé à l'appel et s'ouvre dès que la communication est établie. **Voir documentation SYSTEME "maylis" réf. 600.0000**)



Protection de l'environnement

Éliminez ce produit conformément aux règlements sur la préservation de l'environnement

CASTEL

Z.I. de Saint Lambert des levées - 49412 SAUMUR Cedex
www.castel.fr - Tél: 02.41.40.41.40 - Fax: 02.41.40.41.49



Ce document n'est pas contractuel. Le constructeur se réserve le droit d'apporter toutes modifications qu'il jugera utiles, sans préavis.