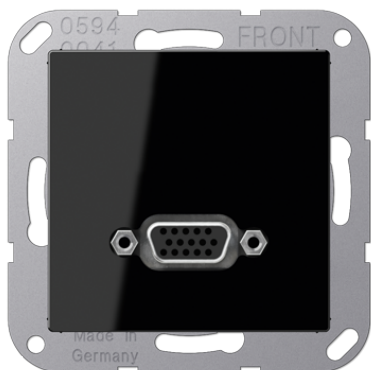


Fiche technique produit

VGA



Numéro de référence

MA A 1102 SW

VGA

(avec support de fixation à vis)

Pièce de rechange :

Adaptateur 3 Art. N° : MA 1000 AD 3

Caractéristiques techniques

Résolution :	$\geq 800 \times 600$ pixels $\leq 1280 \times 1024$ pixels Compatible S-VGA
Gamme des fréquences :	≤ 160 MHz
Résistance du contact :	≤ 30 m Ω
Résistance d'isolement :	≥ 1000 M Ω
Teneur à la tension :	AC 500 V ~ (50/60 Hz) sous 1 min 2 mA
Force de couplage :	43,9 N
Force de découplage :	3,92 N
Cycles de couplage et de découplage :	≥ 500
Fiche passante :	15 contacts D-sub, 180°
Profondeur d'encastrement :	5 mm
Température ambiante :	-5 ... +45 °C
Information de montage :	S'installe dans une boîte d'appareillage profonde

Thermoplastique (résistant aux chocs) très brillant

Couleur:

Noir

Matériaux:

thermoplastique

P Possibilité de couleurs sur demande