

# RC-63S1N120000 - Élément de contact



1603668

<https://www.phoenixcontact.com/fr/produits/1603668>

Veillez tenir compte du fait que les données affichées dans ce document PDF proviennent de notre catalogue en ligne. Vous trouverez les données complètes dans la documentation utilisateur. Nos conditions générales d'utilisation des téléchargements sont applicables.



Élément de contact, M23, nombre de pôles: 6+3, type de contact: Connecteur femelle, Cône de soudage, Produit de remplacement selon RoHS II sans exception 6c (Pb < 0,1 %) référence : 1241657

## Données commerciales

Référence	1603668
Conditionnement	10 Unité(s)
Commande minimum	10 Unité(s)
Clé de vente	ABRAFU
Product key	ABRAFU
GTIN	4046356246507
Poids par pièce (emballage compris)	7,37 g
Poids par pièce (hors emballage)	7 g
Numéro du tarif douanier	85366990
Pays d'origine	DE

# RC-63S1N120000 - Élément de contact



1603668

<https://www.phoenixcontact.com/fr/produits/1603668>

## Caractéristiques techniques

### Propriétés du produit

Type de produit	Élément de contact
Nombre de pôles	9
Enfichable	6+3
Application	Signal
Série	NC RC RM TU UC
Détrompage	N
Type de filetage	M23

### Propriétés électriques

#### Contact

Diamètre de contact	2 mm
Section min.	0,08 mm <sup>2</sup>
Section max.	2,5 mm <sup>2</sup>
Courant max.	20 A
Tension nominale U <sub>N</sub>	48 V AC 74 V DC
Catégorie de surtension	III
Degré de pollution	3
Tension de tenue aux chocs assignée	1,5 kV

#### Contact

Diamètre de contact	1 mm
Section min.	0,08 mm <sup>2</sup>
Section max.	1 mm <sup>2</sup>
Courant max.	8 A

### Caractéristiques de raccordement

Type de raccordement	Cône de soudage
----------------------	-----------------

### Indications sur les matériaux

Matériau d'isolation	PBT
Matériau des contacts	CuZn
Surface des contacts	nickelé, plaqué or

### Connecteur

Sens de rotation	standard
------------------	----------

### Propriétés mécaniques

# RC-63S1N120000 - Élément de contact



1603668

<https://www.phoenixcontact.com/fr/produits/1603668>

## Caractéristiques mécaniques

Cycles d'enfichage

50

## Montage

Type de raccordement

Cône de soudage

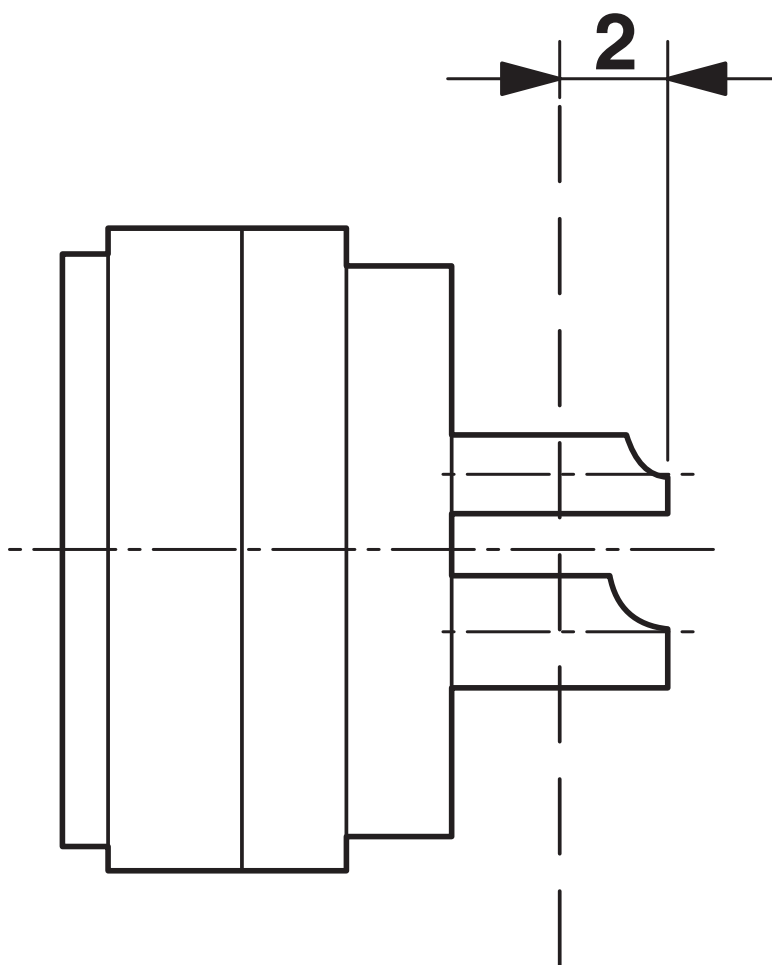
# RC-63S1N120000 - Élément de contact

1603668

<https://www.phoenixcontact.com/fr/produits/1603668>

## Dessins

Dessin schématique



Dessin coté

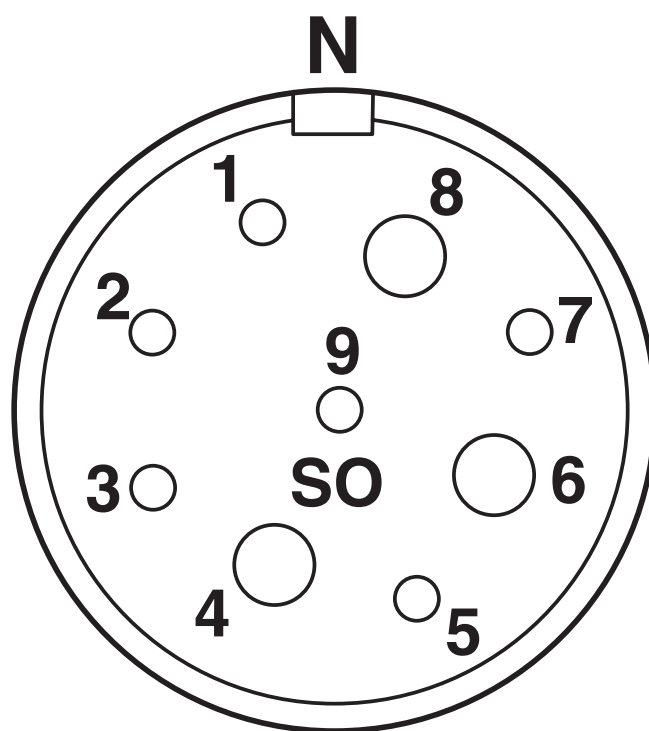
# RC-63S1N120000 - Élément de contact

1603668

<https://www.phoenixcontact.com/fr/produits/1603668>



Dessin schématique



Brochage

# RC-63S1N120000 - Élément de contact



1603668

<https://www.phoenixcontact.com/fr/produits/1603668>

## Classifications

### ECLASS

ECLASS-11.0	27440223
ECLASS-12.0	27440223
ECLASS-13.0	27440223

### ETIM

ETIM 9.0	EC003557
----------	----------

### UNSPSC

UNSPSC 21.0	39121400
-------------	----------

# RC-63S1N120000 - Élément de contact



1603668

<https://www.phoenixcontact.com/fr/produits/1603668>

## Conformité environnementale

REACH SVHC	Lead 7439-92-1
China RoHS	Période d'utilisation conforme (EFUP) : 50 ans
	Vous trouverez des informations sur les substances dangereuses dans la déclaration du fabricant dans l'onglet « Téléchargements »

Phoenix Contact 2024 © - Tous droits réservés

<https://www.phoenixcontact.com>

PHOENIX CONTACT SAS

52 Boulevard de Beaubourg Emerainville

77436 Marne La Vallée Cedex 2 France

+33 (0) 1 60 17 98 98

[documentation@phoenixcontact.fr](mailto:documentation@phoenixcontact.fr)