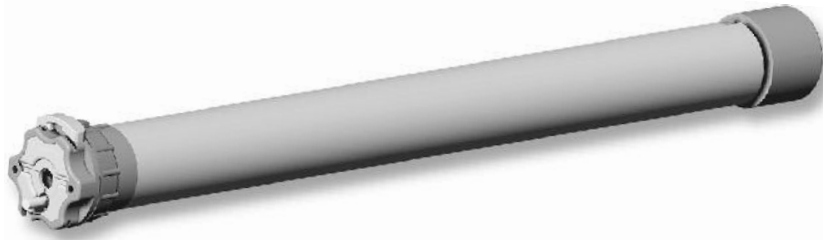


Notice d'installation

LT 50-60 / LT 50 RH



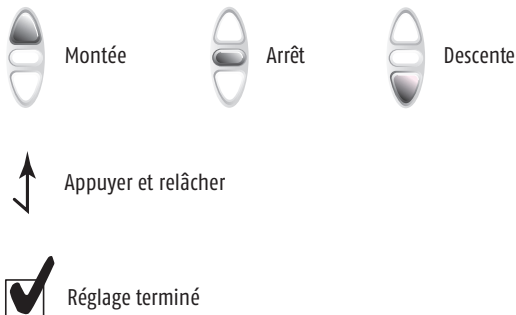
Avant la mise en œuvre veuillez lire les instructions de sécurité ci-jointes. Le non-respect de ces instructions annule la responsabilité de SOMFY et sa garantie. SOMFY ne peut être tenue responsable des changements de normes et standards intervenus après la publication de cette notice.

HOME
MOTION BY

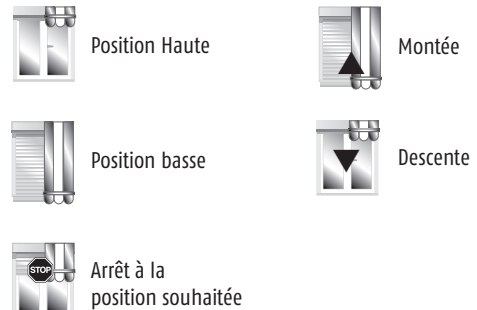
somfy®

Symboles utilisés dans votre notice

Les actions

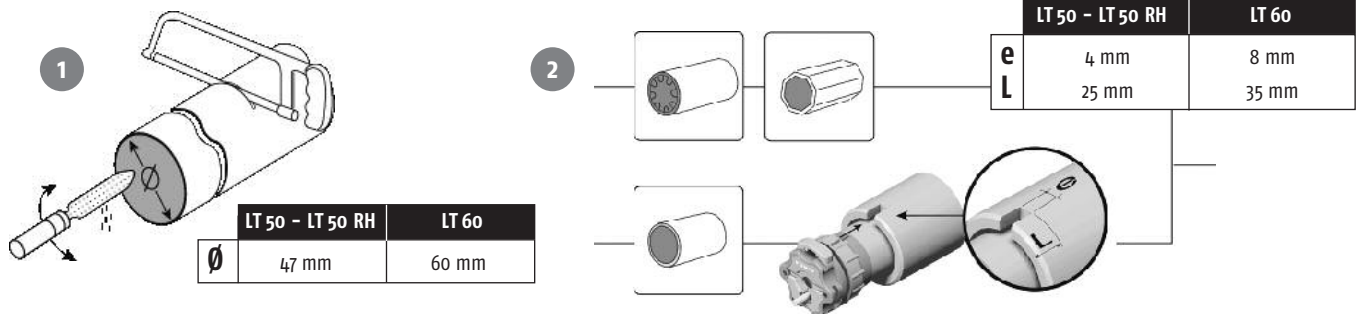


Etat du produit porteur

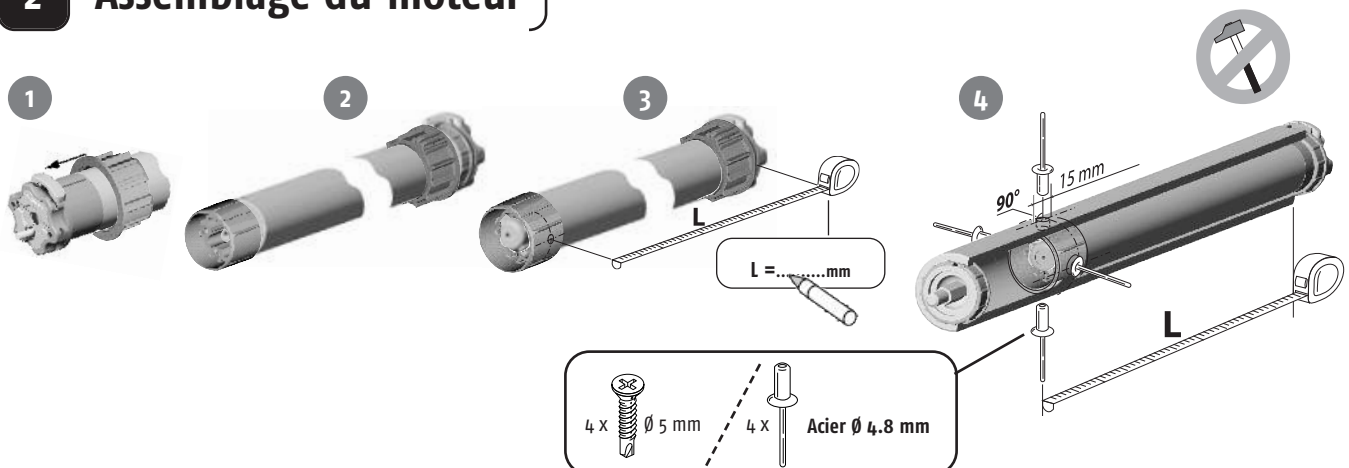


LT 50-60 / LT 50 RH

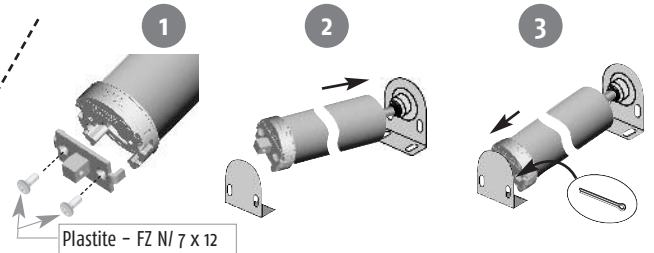
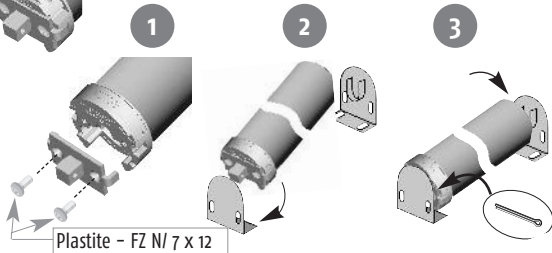
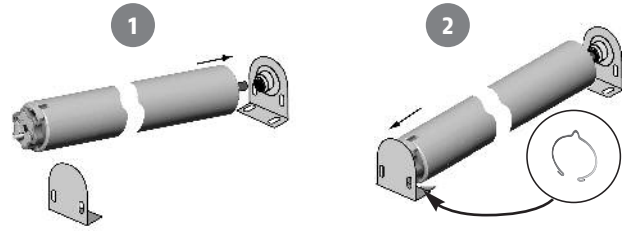
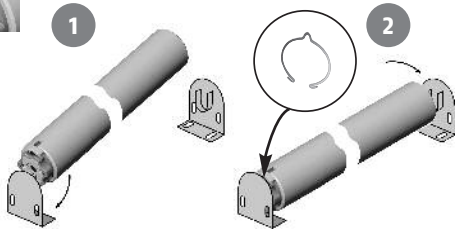
1 Préparation du tube



2 Assemblage du moteur



3 Installer le tube sur ses supports



Plastite - FZ NI / 7 x 12

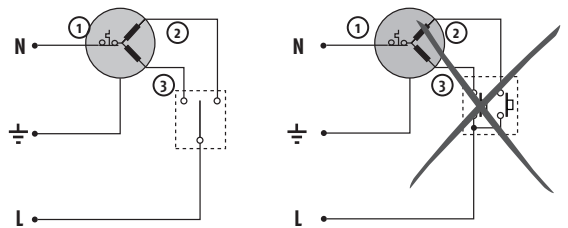
Plastite - FZ NI / 7 x 12

LT 50-60 / LT 50 RH

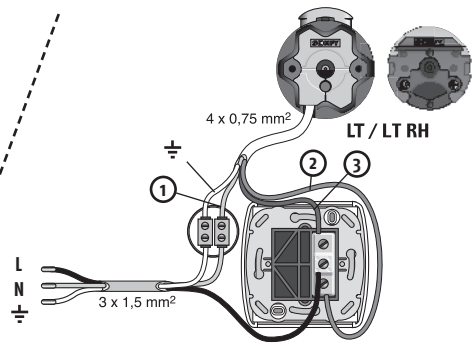
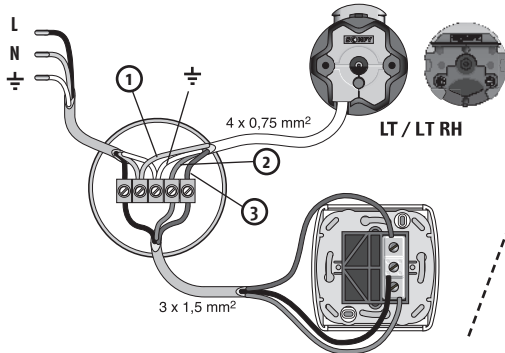
4 Alimentation et câblage



230 V / 50 Hz			
①	②	③	⊕
Bleu	Marron	Noir	Vert-jaune

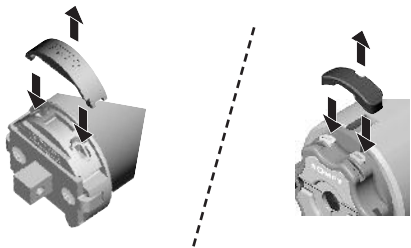


L	N	⊕
Phase	Neutre	Terre



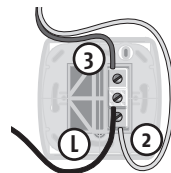
5 Réglage des fins de courses

Préparation



Enlever le cache jaune et enfoncer les 2 boutons poussoirs : jaune et blanc

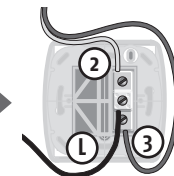
câblage



Le moteur monte

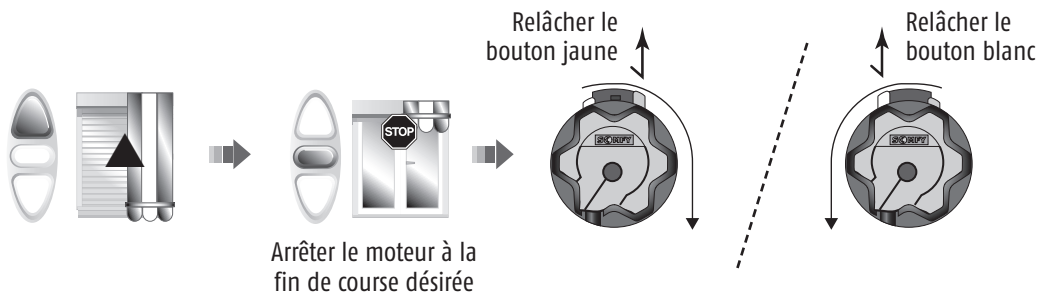


Le moteur descend

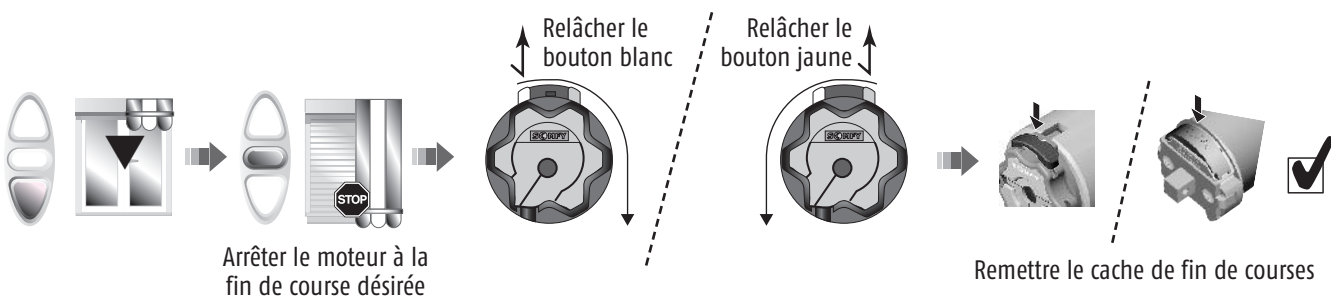


Inverser le fil noir et le fil marron moteur

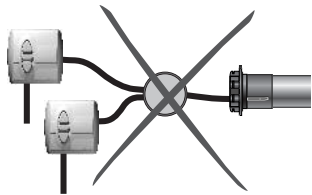
Réglage de la fin de course haute



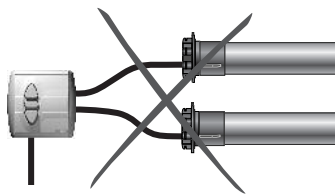
Réglage de la fin de course basse



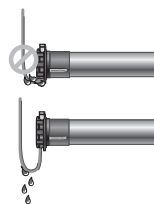
Mise en garde



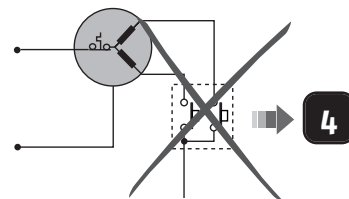
Ne pas brancher 2 inverseurs sur un moteur



Ne pas brancher 2 moteurs sur un inverseur



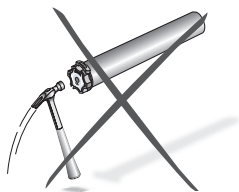
Former une goutte avec le câble d'alimentation



Ne pas brancher le moteur sur un double poussoir



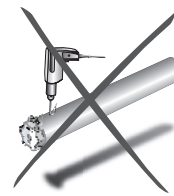
Ne pas immerger



Eviter les chocs



Eviter les chutes



Ne pas percer

LT 50-60 / LT 50 RH

Dépannage

LE MOTEUR NE FONCTIONNE PAS :

Vérifier :

- le câblage du moteur
- le contact thermique (attendre le refroidissement du moteur)
- la conformité du câble utilisé (4 conducteurs)

L'APPAREILLAGE S'ARRETE TROP TOT :

Vérifier :

- le fonctionnement des fins de course pendant la rotation du moteur
- que la couronne d'entraînement est bien solidarisée au tube
- que les fins de course du moteur soient bien réglées



Nous, Somfy, déclarons que ce produit est conforme aux exigences essentielles et autres dispositions pertinentes de la directive 1999/5/EC. Une déclaration de conformité est mise à votre disposition à l'adresse internet : www.somfy.com Rubrique CE

www.somfy.fr

N° Actipro : 0820 374 374

Vous pouvez retrouver cette notice sur la Soluthèque Somfy :
www.somfy.com/soluthèque

somfy®

Somfy S.A. - Capital de 20 millions d'Euros - RCS Bonneville 303 970 230