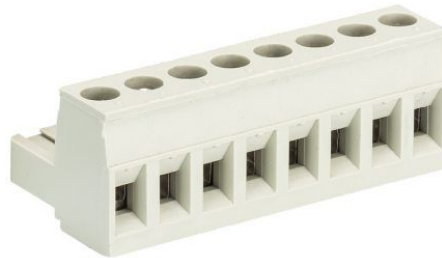


Fiche produit

Article n° 25.340.1753.0

Connecteur PCB 8213 B / 17

Barette à enfichage indirect, pas 5,08mm enfichage dans le sens du conducteur, raccordement par vis, 17 pôles, couleur gris, avec marquage, type 8213 B/17



| | |
|-------------------|---------------|
| Article n° | 25.340.1753.0 |
| EAN | 4015573189393 |
| Unité de commande | 50 Piece(s) |

certificats/approbations

Données techniques
général

| | |
|-----------------------------------|-----------------|
| Espacement modulaire | 5,08 mm |
| Type de connexion | Connexion à vis |
| processus de soudure | Aucun |
| Répartiteur compact | boîte |
| Nombre de pôles | 17 |
| Marquage | Oui |
| Fixation | Aucun |
| Sens de branchement du connecteur | 180° |

Données techniques

| | |
|-------------------------------|---------------------|
| Section transversale nominale | 2,5 mm ² |
| Courant nominal | 12 A |
| Catégorie de surtension I | 1000 V |
| Catégorie de surtension II | 400 V |
| Catégorie de surtension III | 250 V |
| Tension nominale d'impulsion | 4 kV |
| longueur de fil | 6 mm |

données de connection

| | |
|-----------------------------|----------------------|
| Section minimum fil rigide | 0,14 mm ² |
| Section maximum fil rigide | 2,5 mm ² |
| Section minimum multi-brins | 0,14 mm ² |
| Section maximum multi-brins | 2,5 mm ² |
| longueur de fil | 6 mm |

Données techniques UL/CSA

| | |
|-------------------------------|-----------|
| Section traversante norme UL | 22-12 AWG |
| Tension UL | 300 V |
| Câblage actuel | 15 A |
| Câblage d'usine actuelle | 15 A |
| Section traversante norme CSA | 22-12 AWG |
| Tension CSA | 300 V |

| | |
|------------|------|
| CSA actuel | 15 A |
|------------|------|

Autre

| | |
|------------------------------|------------------|
| Type de matériau d'isolation | Thermo-plastique |
| Couleur | gris |
| hauteur | 15 mm |
| profondeur | 18,2 mm |
| matière Vis de fixation | CuSn/Steel |
| matière de base de contact | CuSn |
| matière surface de contact | Sn |