

PTCM-MP-P 0,14-0,5 R - Contact à sertir



1013778

<https://www.phoenixcontact.com/fr/produits/1013778>

Veillez tenir compte du fait que les données affichées dans ce document PDF proviennent de notre catalogue en ligne. Vous trouverez les données complètes dans la documentation utilisateur. Nos conditions générales d'utilisation des téléchargements sont applicables.



Contact à sertir, intensité nominale: 6 A, type de contact: Connecteur femelle, type de raccordement: Raccordement à sertir, surface des contacts: étain, type de conditionnement: Ceinture

Données commerciales

Référence	1013778
Conditionnement	5□000 Unité(s)
Commande minimum	5□000 Unité(s)
Clé de vente	AAACPD
Product key	AAACPD
GTIN	4055626493121
Poids par pièce (emballage compris)	0,322 g
Poids par pièce (hors emballage)	0,322 g
Numéro du tarif douanier	85366990
Pays d'origine	DE

PTCM-MP-P 0,14-0,5 R - Contact à sertir



1013778

<https://www.phoenixcontact.com/fr/produits/1013778>

Caractéristiques techniques

Montage

Type de raccordement	Raccordement à sertir
----------------------	-----------------------

Propriétés du produit

Type de produit	Contact à sertir
Gamme de produits	PTCM-MP-P
Pas	0 mm

Caractéristiques de raccordement

Type de raccordement	Raccordement à sertir
Type de contact	Connecteur femelle
Longueur à dénuder	4,1 mm ... 4,6 mm
Section de conducteur souple	0,14 mm ² ... 0,5 mm ²
Section conduct. AWG	26 ... 20

Indications sur les matériaux

Surface des contacts	étain Sn
Matériau de surface du contact	étain
Surface métallique point de connexion (couche supérieure)	Étain (4 - 8 µm Sn)
Surface métallique zone de contact (couche supérieure)	Étain (4 - 8 µm Sn)

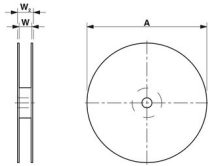
Dimensions

Pas	0 mm
-----	------

Propriétés électriques

Intensité nominale I_N	6 A
--------------------------	-----

Indications sur l'emballage

Dessin coté	
Type de conditionnement	Ceinture

1013778

<https://www.phoenixcontact.com/fr/produits/1013778>

Classifications

ECLASS

ECLASS-11.0	27460403
ECLASS-13.0	27460403
ECLASS-12.0	27460403

ETIM

ETIM 9.0	EC000796
----------	----------

UNSPSC

UNSPSC 21.0	39121500
-------------	----------

PTCM-MP-P 0,14-0,5 R - Contact à sertir



1013778

<https://www.phoenixcontact.com/fr/produits/1013778>

Conformité environnementale

China RoHS	Période d'utilisation conforme : illimitée = EFUP-e
	Aucune substance dangereuse dépassant les valeurs seuils ;

PTCM-MP-P 0,14-0,5 R - Contact à sertir



1013778

<https://www.phoenixcontact.com/fr/produits/1013778>

Accessoires

CRIMPFOX-P CC 0.75 L - Pince à sertir

1064998

<https://www.phoenixcontact.com/fr/produits/1064998>

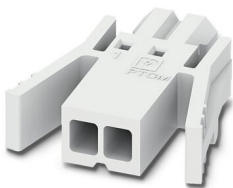


Pince à sertir, pour connexion à sertir MINICONNEC, coupe : 0,14 ... 0,75 mm². Verrouillage forcé déverrouillable, sertissage parallèle précis, entrée frontale, sertissage B, avec 2 aides au positionnement

PTCM 0,5/ 2-PL-2,5 WH - Connecteur pour C.I.

1015464

<https://www.phoenixcontact.com/fr/produits/1015464>



Connecteur mâle pour C.I., section nominale: 0,75 mm², coloris: blanc, intensité nominale: 6 A, tension de référence (III/2): 160 V, surface des contacts: étain, type de contact: Connecteur femelle, nombre de potentiels: 2, nombre de rangées: 1, nombre de pôles: 2, nombre de connexions: 2, gamme d'articles: PTCM 0,5/..-PL, pas: 2,5 mm, type de raccordement: Raccordement à sertir, sens d'enfichage conducteur/circuit imprimé: 0 °, système débrochable: COMBICON PTSM, verrouillage: Verrouillage par encliquetage, type de fixation: Bride de verrouillage, type de conditionnement: emballé dans un carton

PTCM-MP-P 0,14-0,5 R - Contact à sertir

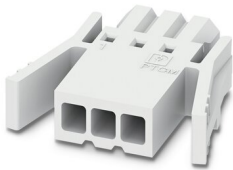
1013778

<https://www.phoenixcontact.com/fr/produits/1013778>

PTCM 0,5/ 3-PL-2,5 WH - Connecteur pour C.I.

1015463

<https://www.phoenixcontact.com/fr/produits/1015463>

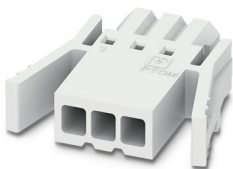


Connecteur mâle pour C.I., section nominale: 0,75 mm², coloris: blanc, intensité nominale: 6 A, tension de référence (III/2): 160 V, surface des contacts: étain, type de contact: Connecteur femelle, nombre de potentiels: 3, nombre de rangées: 1, nombre de pôles: 3, nombre de connexions: 3, gamme d'articles: PTCM 0,5/..-PL, pas: 2,5 mm, type de raccordement: Raccordement à sertir, sens d'enfichage conducteur/circuit imprimé: 0 °, système débrochable: COMBICON PTSM, verrouillage: Verrouillage par encliquetage, type de fixation: Bride de verrouillage, type de conditionnement: emballé dans un carton

PTCM 0,5/ 4-PL-2,5 WH - Connecteur pour C.I.

1015462

<https://www.phoenixcontact.com/fr/produits/1015462>



Connecteur mâle pour C.I., section nominale: 0,75 mm², coloris: blanc, intensité nominale: 6 A, tension de référence (III/2): 160 V, surface des contacts: étain, type de contact: Connecteur femelle, nombre de potentiels: 4, nombre de rangées: 1, nombre de pôles: 4, nombre de connexions: 4, gamme d'articles: PTCM 0,5/..-PL, pas: 2,5 mm, type de raccordement: Raccordement à sertir, sens d'enfichage conducteur/circuit imprimé: 0 °, système débrochable: COMBICON PTSM, verrouillage: Verrouillage par encliquetage, type de fixation: Bride de verrouillage, type de conditionnement: emballé dans un carton

PTCM-MP-P 0,14-0,5 R - Contact à sertir

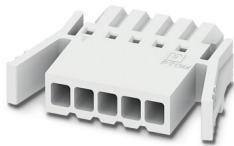
1013778

<https://www.phoenixcontact.com/fr/produits/1013778>

PTCM 0,5/ 5-PL-2,5 WH - Connecteur pour C.I.

1015461

<https://www.phoenixcontact.com/fr/produits/1015461>

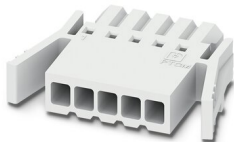


Connecteur mâle pour C.I., section nominale: 0,75 mm², coloris: blanc, intensité nominale: 6 A, tension de référence (III/2): 160 V, surface des contacts: étain, type de contact: Connecteur femelle, nombre de potentiels: 5, nombre de rangées: 1, nombre de pôles: 5, nombre de connexions: 5, gamme d'articles: PTCM 0,5/..-PL, pas: 2,5 mm, type de raccordement: Raccordement à sertir, sens d'enfichage conducteur/circuit imprimé: 0 °, système débrochable: COMBICON PTSM, verrouillage: Verrouillage par encliquetage, type de fixation: Bride de verrouillage, type de conditionnement: emballé dans un carton

PTCM 0,5/ 6-PL-2,5 WH - Connecteur pour C.I.

1015460

<https://www.phoenixcontact.com/fr/produits/1015460>



Connecteur mâle pour C.I., section nominale: 0,75 mm², coloris: blanc, intensité nominale: 6 A, tension de référence (III/2): 160 V, surface des contacts: étain, type de contact: Connecteur femelle, nombre de potentiels: 6, nombre de rangées: 1, nombre de pôles: 6, nombre de connexions: 6, gamme d'articles: PTCM 0,5/..-PL, pas: 2,5 mm, type de raccordement: Raccordement à sertir, sens d'enfichage conducteur/circuit imprimé: 0 °, système débrochable: COMBICON PTSM, verrouillage: Verrouillage par encliquetage, type de fixation: Bride de verrouillage, type de conditionnement: emballé dans un carton

PTCM-MP-P 0,14-0,5 R - Contact à sertir

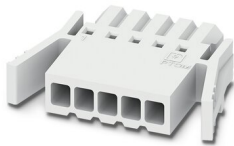
1013778

<https://www.phoenixcontact.com/fr/produits/1013778>

PTCM 0,5/ 7-PL-2,5 WH - Connecteur pour C.I.

1015459

<https://www.phoenixcontact.com/fr/produits/1015459>



Connecteur mâle pour C.I., section nominale: 0,75 mm², coloris: blanc, intensité nominale: 6 A, tension de référence (III/2): 160 V, surface des contacts: étain, type de contact: Connecteur femelle, nombre de potentiels: 7, nombre de rangées: 1, nombre de pôles: 7, nombre de connexions: 7, gamme d'articles: PTCM 0,5/..-PL, pas: 2,5 mm, type de raccordement: Raccordement à sertir, sens d'enfichage conducteur/circuit imprimé: 0 °, système débrochable: COMBICON PTSM, verrouillage: Verrouillage par encliquetage, type de fixation: Bride de verrouillage, type de conditionnement: emballé dans un carton

PTCM 0,5/ 8-PL-2,5 WH - Connecteur pour C.I.

1015458

<https://www.phoenixcontact.com/fr/produits/1015458>



Connecteur mâle pour C.I., section nominale: 0,75 mm², coloris: blanc, intensité nominale: 6 A, tension de référence (III/2): 160 V, surface des contacts: étain, type de contact: Connecteur femelle, nombre de potentiels: 8, nombre de rangées: 1, nombre de pôles: 8, nombre de connexions: 8, gamme d'articles: PTCM 0,5/..-PL, pas: 2,5 mm, type de raccordement: Raccordement à sertir, sens d'enfichage conducteur/circuit imprimé: 0 °, système débrochable: COMBICON PTSM, verrouillage: Verrouillage par encliquetage, type de fixation: Bride de verrouillage, type de conditionnement: emballé dans un carton

PTCM-MP-P 0,14-0,5 R - Contact à sertir

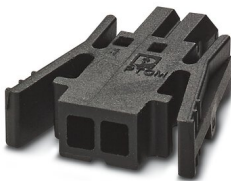
1013778

<https://www.phoenixcontact.com/fr/produits/1013778>

PTCM 0,5/ 2-PL-2,5 BK - Connecteur pour C.I.

1048116

<https://www.phoenixcontact.com/fr/produits/1048116>

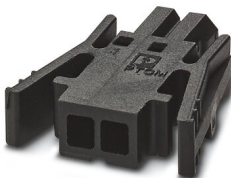


Connecteur mâle pour C.I., section nominale: 0,75 mm², coloris: noir, intensité nominale: 6 A, tension de référence (III/2): 160 V, surface des contacts: étain, type de contact: Connecteur femelle, nombre de rangées: 1, nombre de pôles: 2, gamme d'articles: PTCM 0,5/..-PL, pas: 2,5 mm, type de raccordement: Raccordement à sertir, sens d'enfichage conducteur/circuit imprimé: 0 °, système débrochable: COMBICON PTSM, verrouillage: Verrouillage par encliquetage, type de fixation: Bride de verrouillage, type de conditionnement: emballé dans un carton

PTCM 0,5/ 3-PL-2,5 BK - Connecteur pour C.I.

1048117

<https://www.phoenixcontact.com/fr/produits/1048117>



Connecteur mâle pour C.I., section nominale: 0,75 mm², coloris: noir, intensité nominale: 6 A, tension de référence (III/2): 160 V, surface des contacts: étain, type de contact: Connecteur femelle, nombre de rangées: 1, nombre de pôles: 3, gamme d'articles: PTCM 0,5/..-PL, pas: 2,5 mm, type de raccordement: Raccordement à sertir, sens d'enfichage conducteur/circuit imprimé: 0 °, système débrochable: COMBICON PTSM, verrouillage: Verrouillage par encliquetage, type de fixation: Bride de verrouillage, type de conditionnement: emballé dans un carton

PTCM-MP-P 0,14-0,5 R - Contact à sertir

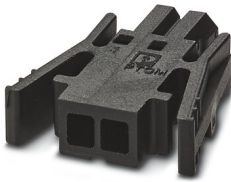
1013778

<https://www.phoenixcontact.com/fr/produits/1013778>

PTCM 0,5/ 4-PL-2,5 BK - Connecteur pour C.I.

1048118

<https://www.phoenixcontact.com/fr/produits/1048118>

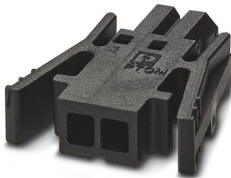


Connecteur mâle pour C.I., section nominale: 0,75 mm², coloris: noir, intensité nominale: 6 A, tension de référence (III/2): 160 V, surface des contacts: étain, type de contact: Connecteur femelle, nombre de rangées: 1, nombre de pôles: 4, gamme d'articles: PTCM 0,5/..-PL, pas: 2,5 mm, type de raccordement: Raccordement à sertir, sens d'enfichage conducteur/circuit imprimé: 0 °, système débrochable: COMBICON PTSM, verrouillage: Verrouillage par encliquetage, type de fixation: Bride de verrouillage, type de conditionnement: emballé dans un carton

PTCM 0,5/ 5-PL-2,5 BK - Connecteur pour C.I.

1048119

<https://www.phoenixcontact.com/fr/produits/1048119>



Connecteur mâle pour C.I., section nominale: 0,75 mm², coloris: noir, intensité nominale: 6 A, tension de référence (III/2): 160 V, surface des contacts: étain, type de contact: Connecteur femelle, nombre de potentiels: 5, nombre de rangées: 1, nombre de pôles: 5, nombre de connexions: 5, gamme d'articles: PTCM 0,5/..-PL, pas: 2,5 mm, type de raccordement: Raccordement à sertir, sens d'enfichage conducteur/circuit imprimé: 0 °, système débrochable: COMBICON PTSM, verrouillage: Verrouillage par encliquetage, type de fixation: Bride de verrouillage, type de conditionnement: emballé dans un carton

PTCM-MP-P 0,14-0,5 R - Contact à sertir

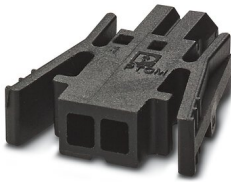
1013778

<https://www.phoenixcontact.com/fr/produits/1013778>

PTCM 0,5/ 6-PL-2,5 BK - Connecteur pour C.I.

1048121

<https://www.phoenixcontact.com/fr/produits/1048121>

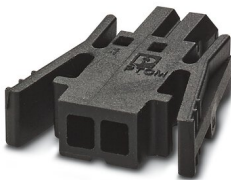


Connecteur mâle pour C.I., section nominale: 0,75 mm², coloris: noir, intensité nominale: 6 A, tension de référence (III/2): 160 V, surface des contacts: étain, type de contact: Connecteur femelle, nombre de potentiels: 6, nombre de rangées: 1, nombre de pôles: 6, nombre de connexions: 6, gamme d'articles: PTCM 0,5/..-PL, pas: 2,5 mm, type de raccordement: Raccordement à sertir, sens d'enfichage conducteur/circuit imprimé: 0 °, système débrochable: COMBICON PTSM, verrouillage: Verrouillage par encliquetage, type de fixation: Bride de verrouillage, type de conditionnement: emballé dans un carton

PTCM 0,5/ 7-PL-2,5 BK - Connecteur pour C.I.

1048122

<https://www.phoenixcontact.com/fr/produits/1048122>



Connecteur mâle pour C.I., section nominale: 0,75 mm², coloris: noir, intensité nominale: 6 A, tension de référence (III/2): 160 V, surface des contacts: étain, type de contact: Connecteur femelle, nombre de potentiels: 7, nombre de rangées: 1, nombre de pôles: 7, nombre de connexions: 7, gamme d'articles: PTCM 0,5/..-PL, pas: 2,5 mm, type de raccordement: Raccordement à sertir, sens d'enfichage conducteur/circuit imprimé: 0 °, système débrochable: COMBICON PTSM, verrouillage: Verrouillage par encliquetage, type de fixation: Bride de verrouillage, type de conditionnement: emballé dans un carton

PTCM-MP-P 0,14-0,5 R - Contact à sertir



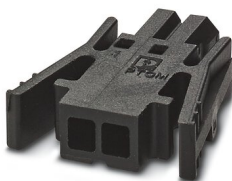
1013778

<https://www.phoenixcontact.com/fr/produits/1013778>

PTCM 0,5/ 8-PL-2,5 BK - Connecteur pour C.I.

1048123

<https://www.phoenixcontact.com/fr/produits/1048123>



Connecteur mâle pour C.I., section nominale: 0,75 mm², coloris: noir, intensité nominale: 6 A, tension de référence (III/2): 160 V, surface des contacts: étain, type de contact: Connecteur femelle, nombre de potentiels: 8, nombre de rangées: 1, nombre de pôles: 8, nombre de connexions: 8, gamme d'articles: PTCM 0,5/..-PL, pas: 2,5 mm, type de raccordement: Raccordement à sertir, sens d'enfichage conducteur/circuit imprimé: 0 °, système débrochable: COMBICON PTSM, verrouillage: Verrouillage par encliquetage, type de fixation: Bride de verrouillage, type de conditionnement: emballé dans un carton

Phoenix Contact 2023 © - Tous droits réservés

<https://www.phoenixcontact.com>

PHOENIX CONTACT SAS

52 Boulevard de Beaubourg Emerainville

77436 Marne La Vallée Cedex 2 France

+33 (0) 1 60 17 98 98

documentation@phoenixcontact.fr