

THM MT30X 65/35 SI**Weidmüller Interface GmbH & Co. KG**

Klingenbergstraße 26

D-32758 Detmold

Germany

www.weidmueller.com

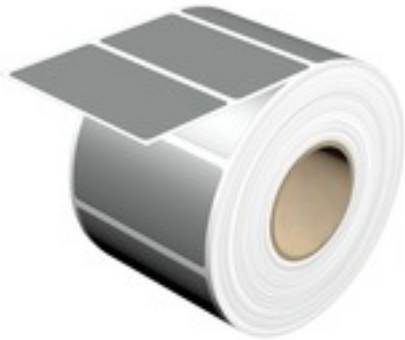


Figure similaire

Les étiquettes THM offrent une qualité d'impression éclatante grâce à la technologie de transfert thermique. Différents matériaux et un système d'impression ergonomique sous Windows optimisent chaque processus de repérage.

- Étiquettes de haute qualité en polyester de différentes couleurs ou étiquettes en papier de faible coût sont disponibles
- Positionnement automatique des étiquettes dans l'imprimante pour un centrage parfait de chaque étiquette.

Informations générales de commande

Version	THM, Repérage d'équipements et appareillages, 35 x 65 mm, argent
Référence	1751830001
Type	THM MT30X 65/35 SI
GTIN (EAN)	4032248001750
Qté.	1 pièce(s)
imprimante compatible	2599430000 2599440000

Date de création 7 novembre 2022 17:15:14 CET

Niveau du catalogue 25.10.2022 / Toutes modifications techniques réservées

THM MT30X 65/35 SI

Weidmüller Interface GmbH & Co. KG

Klingenbergstraße 26

D-32758 Detmold

Germany

www.weidmueller.com

Caractéristiques techniques

Dimensions et poids

Profondeur	0,08 mm	Profondeur (pouces)	0,003 inch
Hauteur	35 mm	Hauteur (pouces)	1,378 inch
Largeur	65 mm	Largeur (pouces)	2,559 inch
Poids net	407 g		

Températures

plage de température d'utilisation	-40...150 °C
------------------------------------	--------------

Classifications

ETIM 6.0	EC001288	ETIM 7.0	EC001288
ETIM 8.0	EC001288	ECLASS 9.0	27-40-06-29
ECLASS 9.1	27-40-06-29	ECLASS 10.0	27-40-06-29
ECLASS 11.0	27-28-11-04	ECLASS 12.0	27-28-11-04

Caractéristiques générales

Adhésif	Colle acrylate	Agrément selon UL 969	Oui
Classe d'inflammabilité selon UL 94	V-0	Couleur	argent
Halogène	Non	Largeur	65 mm
Matériau	Polyester	Nombre de repérages par combinaison	1 Rouleau d'étiquettes = Repérage ’équipements et appareillages
Nombre par rouleau	1 000	Plage de température d'utilisation, max.	150 °C
Plage de température d'utilisation, min.	-40 °C	Procédé d'impression	Transfert thermique
Version	autoadhésif, sans halogène	plage de température d'utilisation	-40...150 °C

Repérage d'équipements et appareillages

Halogène	Non
----------	-----

Agréments

ROHS	Conforme
------	----------

Téléchargements

Données techniques	CAD data – STEP
Données techniques	EPLAN, WSCAD
Catalogue	Catalogues in PDF-format

Fiche de données

THM MT30X 65/35 SI

Weidmüller Interface GmbH & Co. KG
Klingenbergstraße 26
D-32758 Detmold
Germany

www.weidmueller.com

Dessins

