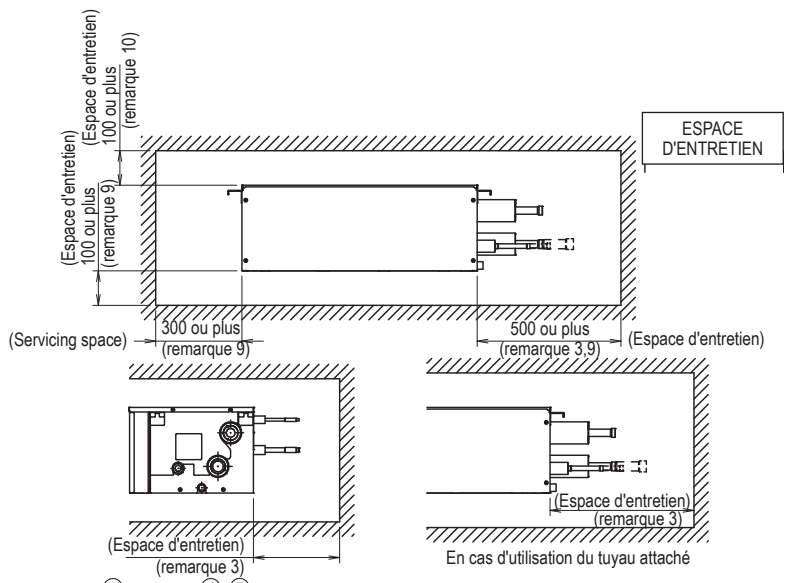
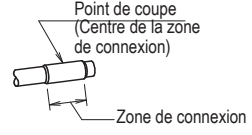
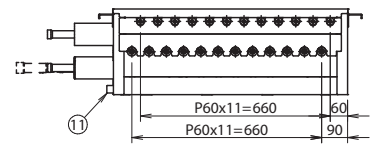
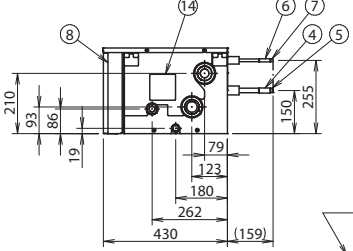
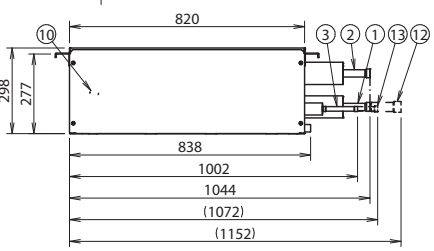
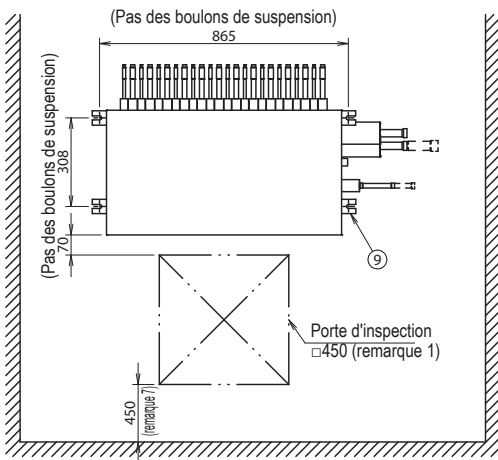


BS12Q14AV1B



Numéro.	Nom de la pièce	Remarque
1	Orifice de raccordement de la conduite d'aspiration de gaz de l'unité extérieure (remarques 5 et 6)	Raccord à braser ø28,6 mm
2	Orifice de raccordement de la conduite de gaz HP/BP de l'unité extérieure (remarques 5 et 6)	Raccord à braser ø28,6 mm
3	Orifice de raccordement de la conduite de liquide de l'unité extérieure (remarques 5 et 6)	Raccord à braser ø15,9 mm
4	Orifice de raccordement de la conduite de gaz de l'unité intérieure (remarque 4)	Raccord à braser de ø15,9 mm
5	Orifice de raccordement de la conduite de gaz de l'unité intérieure (remarque 4)	Raccord à braser ø12,7 mm
6	Orifice de raccordement de la conduite de liquide de l'unité intérieure (remarque 4)	Raccord à braser ø9,5 mm
7	Orifice de raccordement de la conduite de liquide de l'unité intérieure (remarque 4)	Raccord à braser ø6,4 mm
8	Boîtier électrique (remarque 1)	
9	Supports de suspension	M8-M10
10	Borne de mise à la terre	M4
11	Manchon d'évacuation	VP20 (D.E. ø26 mm / D.I. ø20 mm)
12	Tube attaché (remarques 5 et 6)	Raccord à braser ø34,9 mm
13	Tube attaché (remarques 5 et 6)	Raccord à braser ø19,1 mm
14	Trappe d'inspection	

REMARQUES

- Assurez-vous d'installer une porte d'inspection du côté boîtier électrique ; une autre porte est nécessaire pour décharger le produit.
- Installez le boîtier BS dans un lieu où le bruit du fluide frigorigène ne pourra pas perturber les occupants de la pièce.
 - Pour que le bruit du fluide frigorigène ne perturbe pas les occupants de la pièce, conservez au moins 5 m de tuyauterie entre cette pièce et le boîtier BS.
 - En l'absence de faux-plafond dans la pièce, veuillez ajouter une isolation phonique autour des tuyauteries placées entre le boîtier BS et l'unité intérieure ou maintenir une bien plus grande longueur entre le boîtier BS et la pièce occupée.
- Occupez l'espace où des conduites de terrain peuvent être installées.
- En cas de raccordement à une unité intérieure de type 20-50, il n'est pas nécessaire de procéder à des coupes. Dans les autres cas, coupez le tuyau de sortie et branchez sur la conduite de raccordement. Reportez-vous à l'illustration ci-dessus.
- Un raccord réducteur peut être nécessaire (à fournir sur le terrain) si le diamètre du joint ne s'adapte pas sur le côté de tuyauterie triple.
- Les isolateurs sont nécessaires (à fournir sur le terrain) pour le côté de tuyauterie triple.
- Cet espace est réservé à un panneau supérieur d'entretien.
- L'installation doit se faire dans un espace présentant une pente descendante d'au moins 1/100.
- Il s'agit d'un espace destiné à la dépose du bac de récupération.
- Cet espace est réservé à la dépose du panneau supérieur lors de l'entretien.