

## PC 63 ...

Domaine d'application : BT

### Pince d'ancrage

#### Description :

Pince d'ancrage pour branchements aériens BT, en matière isolante à haute tenue mécanique et climatique.

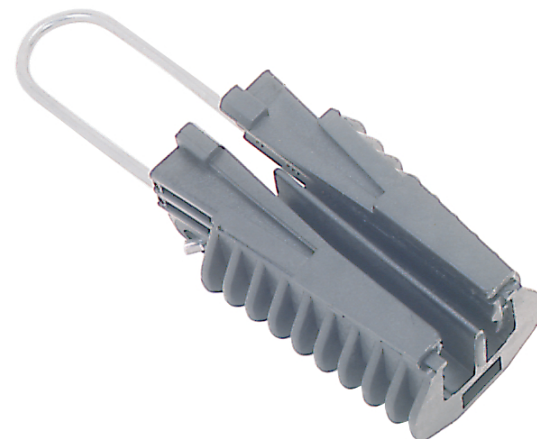
Pour câbles isolés ronds PC63R.. ou torsadés 2 conducteurs PC63TF.. et torsadés 4 conducteurs PC63F..

Travail sous tension au contact.

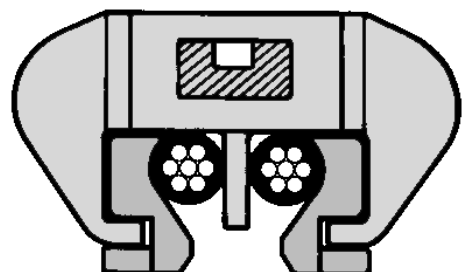
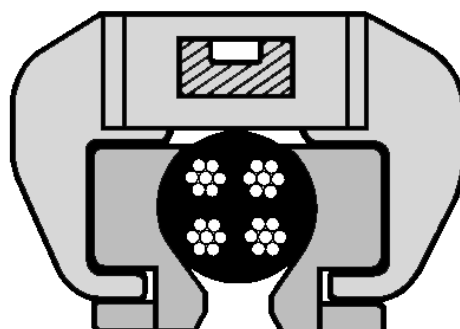
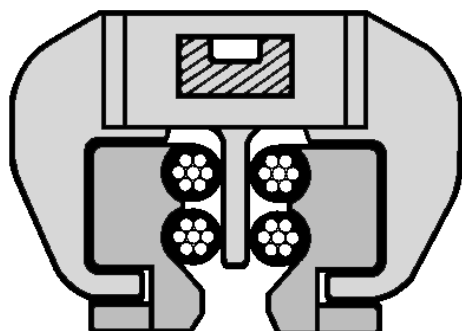
En matière isolante à haute tenue mécanique et climatique.

#### Cette pince est constituée :

- D'un corps ouvert,
- De deux coins imperdables assurant le serrage et la répartition des pressions sur les conducteurs,
- D'un anneau d'ancrage amovible en acier inoxydable.



PC63 F27



Réf.

Conducteur  
1

	Diamètre Min-Max (mm)
PC 63 RAS	17 - 32